

MERKMALE

- Bestehend aus Durable, strapazierfähigen, nicht-Chip-fähigen Polyamid-Materialien
- Verdeckte Befestigungen
- Professionelle, mattschwarze Oberfläche
- Abmessungen: 148 x 50 x 25 mm
- Die Befestigungsbohrungen befinden sich in einem Abstand von 132 mm
- Leicht zu reinigen und zu warten
- Gewindeeinsätze aus Messing zur Befestigung mit Schrauben von unten

Schwarz mattschwarze Kunststoff-Eindeckbefestigungen, RS Pro, Schubladengriff, 148

RS Best.-Nr. 456-5



Professionelle Produkte von RS bieten Ihnen hochwertige Teile in allen Produktkategorien. Unsere Produktpalette wurde von Ingenieuren getestet und bietet eine vergleichbare Qualität wie die führenden Marken, ohne einen Premium-Preis zu zahlen.

Produktbeschreibung

Die Schubladengriffe unserer Hausmarke RS PRO aus verstärktem Nylon bestehen zudem aus Glasfaser und verfügen über Messingeinsätze mit Gewinde. Unsere Schubladengriffe sind Teile von Tür-Zubehör, die normalerweise außen an einer Schublade oder einem Schrank angebracht sind. Dadurch kann der Benutzer die Tür oder Schublade leicht öffnen oder herausziehen und schließen bzw. auf den Inhalt im Inneren zugreifen.

Allgemeine

Material	Kunststoff
Farbe	Schwarz
Anwendung	Schubladengriffe können sowohl bei Schrankzügen als auch bei der Verwendung verwendet werden Schranktüren

Mechanische

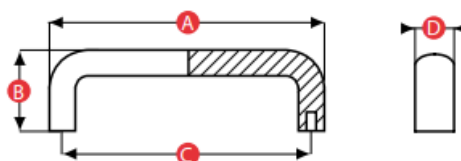
Länge	148mm
Höhe	50 mm
Breite	25mm
Befestigungsmitten	132mm
Gewindetyp	M6
Gewicht	92.5

Zulassungen

Konformität/Zertifizierung	2011/65/EU und 2015/863
-----------------------------------	-------------------------



Bridge Handle Model 07 - Nylon - Concealed



PATTERN	PART NO.	A	B	C	D	THREAD SIZE	WEIGHT (g)
65094	456551	107	40.5	94	20	M5	42.9
65117	456557	134	50	117	25	M6	84.5
65120	456563	137	50	120	25	M6	86.5
65132	456529	148	50	132	25	M6	92.5
65150	456513	168	58	150	29	M8	128.1
65179	456523	197	58	179	29	M8	286.0

Material: 15% glass filled nylon (PA6)
 Insert Material: Brass
 Standard Colour: Black
 Available colours: A wide range of RAL colours can be produced - MOQs apply

All dimensions are in mm (unless otherwise stated) and are approximate. All weights are in grams and are approximate.