



IME18-08NPSZC0K

IME

DÉTECTEURS DE PROXIMITÉ INDUCTIFS

SICK
Sensor Intelligence.



Informations de commande

| Type | Référence |
|-----------------|-----------|
| IME18-08NPSZC0K | 1040949 |

Compris dans la livraison: BEF-MU-M18 (2)

Autres modèles d'appareil et accessoires → www.sick.com/IME



Caractéristiques techniques détaillées

Caractéristiques

| | |
|---|-------------------------|
| Forme | Forme métrique |
| Forme du boîtier | Forme courte |
| Filetage | M18 x 1 |
| Diamètre | Ø 18 mm |
| Distance de commutation S_n | 8 mm |
| Portée sécurisée S_a | 6,48 mm |
| Montage dans métal | Non noyable |
| Fréquence de commutation | 1.000 Hz |
| Mode de raccordement | Connecteur M12, 4 pôles |
| Sortie de commutation | PNP |
| Fonction de sortie | Contact NO |
| Versión électrique | CC 3 fils |
| Indice de protection | IP67 ¹⁾ |

¹⁾ Selon EN 60529.

Mécanique/électronique

| | |
|-------------------------------|---------------------|
| Tension d'alimentation | 10 V DC ... 30 V DC |
| Ondulation résiduelle | ≤ 10 % |
| Chute de tension | ≤ 2 V ¹⁾ |
| Consommation | 10 mA ²⁾ |
| Durée d'initialisation | ≤ 100 ms |
| Hystérésis | 5 % ... 15 % |

¹⁾ Pour I_a max.

²⁾ Sans charge.

³⁾ U_b et T_a constantes.

⁴⁾ De S_r .

| | |
|---|--|
| Reproductibilité | ≤ 2 % ^{3) 4)} |
| Dérive de température (de S_r) | ± 10 % |
| CEM | Selon EN 60947-5-2 |
| Courant permanent I_a | ≤ 200 mA |
| Protection contre les courts-circuits | ✓ |
| Protection contre l'inversion de polarité | ✓ |
| Suppression d'impulsion à la mise sous tension | ✓ |
| Immunité aux chocs et aux vibrations | 30 g, 11 ms/10 Hz ... 55 Hz, 1 mm |
| Température de fonctionnement | -25 °C ... +75 °C |
| Matériau du boîtier | Laiton, nickelé |
| Matériau, surface active | Plastique, PA 66 |
| Longueur du boîtier | 50 mm |
| Longueur de filetage utile | 23 mm |
| Couple de serrage max. | ≤ 40 Nm |
| Contenu de la livraison | Écrou de fixation, laiton, nickelé (2 x) |
| Fichier UL n° | NRKH.E181493 |

1) Pour I_a max.

2) Sans charge.

3) U_b et T_a constantes.

4) De S_r.

Grandeurs caractéristiques relatives à la sécurité

| | |
|-------------------------|--------------|
| MTTF_D | 1.735 années |
| DC_{avg} | 0% |

Facteurs de réduction

| | |
|-------------------------------|--|
| Remarque | Les valeurs sont valables comme valeurs indicatives pouvant varier |
| Acier St37 (Fe) | 1 |
| Acier inoxydable (V2A) | Env. 0,8 |
| Aluminium (Al) | Env. 0,45 |
| Cuivre (Cu) | Env. 0,4 |
| Laiton (Ms) | Env. 0,4 |

Consigne de montage

| | |
|-----------------|---|
| Remarque | Pour le schéma correspondant, voir « Consignes de montage » |
| A | 18 mm |
| B | 36 mm |
| C | 18 mm |
| D | 24 mm |
| E | 16 mm |
| F | 64 mm |

Classifications

| | |
|-------------------|----------|
| ECI@ss 5.0 | 27270101 |
|-------------------|----------|

| | |
|-----------------------|----------|
| ECI@ss 5.1.4 | 27270101 |
| ECI@ss 6.0 | 27270101 |
| ECI@ss 6.2 | 27270101 |
| ECI@ss 7.0 | 27270101 |
| ECI@ss 8.0 | 27270101 |
| ECI@ss 8.1 | 27270101 |
| ECI@ss 9.0 | 27270101 |
| ECI@ss 10.0 | 27270101 |
| ECI@ss 11.0 | 27270101 |
| ETIM 5.0 | EC002714 |
| ETIM 6.0 | EC002714 |
| ETIM 7.0 | EC002714 |
| UNSPSC 16.0901 | 39122230 |

Consigne de montage

Montage non noyable

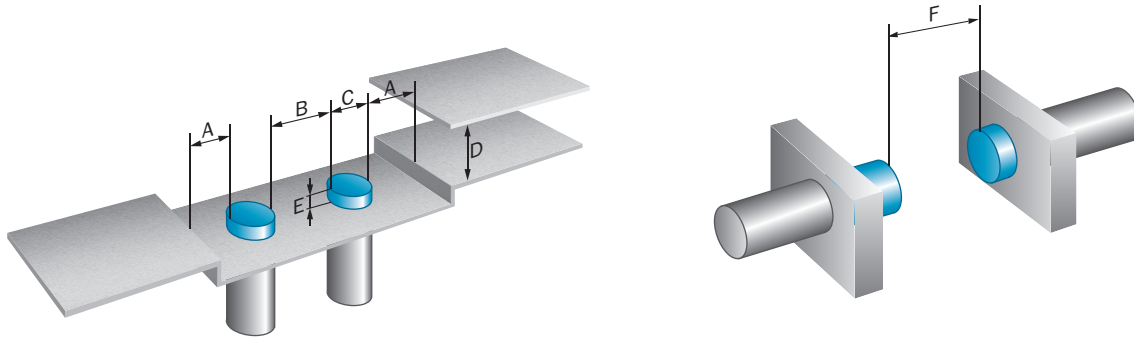
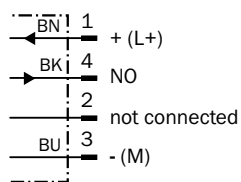


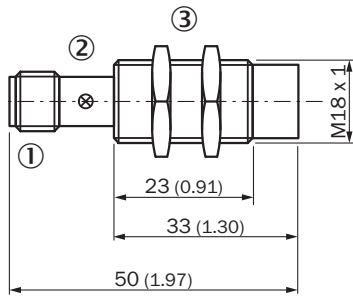
Schéma de raccordement

Cd-007



Plan coté (Dimensions en mm (inch))

IME18 forme courte, connecteur mâle, non noyable



- ① Raccordement
- ② LED
- ③ Écrou de fixation (2 x) ; SW 24, métal

Accessoires recommandés

Autres modèles d'appareil et accessoires → www.sick.com/IME

| | Description succincte | Type | Référence |
|-------------------------------------|---|--------------------|-----------|
| Systèmes de serrage et d'alignement | | | |
| | Bornier pour capteurs cylindriques M18 sans butée fixe, plastique (PA12) renforcé de fibres de verre, avec matériel de fixation | BEF-KH-M18 | 2051481 |
| | Bornier pour capteurs cylindriques M18 avec butée fixe, plastique (PA12) renforcé de fibres de verre, avec matériel de fixation | BEF-KHF-M18 | 2051482 |
| Équerres et plaques de fixation | | | |
| | Plaques de fixation, pour capteurs M18, acier galvanisé, sans matériel de fixation | BEF-WG-M18 | 5321870 |
| | Équerre de fixation pour capteurs M18, acier galvanisé, sans matériel de fixation | BEF-WN-M18 | 5308446 |
| Connecteurs et câbles | | | |
| | Tête A: Connecteur femelle, M12, 4 pôles, droit Tête B: - Câble: non blindé | DOS-1204-G | 6007302 |
| | Tête A: Connecteur femelle, M12, 4 pôles, coudé Tête B: - Câble: non blindé | DOS-1204-W | 6007303 |
| | Tête A: Connecteur femelle, M12, 4 pôles, droit, Codage A Tête B: Extrémité de câble libre Câble: câble capteur / actionneur, PVC, non blindé, 2 m | YF2A14-020VB3XLEAX | 2096234 |
| | Tête A: Connecteur femelle, M12, 4 pôles, droit, Codage A Tête B: Extrémité de câble libre Câble: câble capteur / actionneur, PVC, non blindé, 5 m | YF2A14-050VB3XLEAX | 2096235 |
| | Tête A: Connecteur femelle, M12, 4 pôles, droit, Codage A Tête B: Extrémité de câble libre Câble: câble capteur / actionneur, PVC, non blindé, 10 m | YF2A14-100VB3XLEAX | 2096236 |

| | Description succincte | Type | Référence |
|---|---|--------------------|-----------|
|  | Tête A: Connecteur femelle, M12, 4 pôles, coudé, Codage A Tête B: Extrémité de câble libre Câble: câble capteur / actionneur, PVC, non blindé, 2 m | YG2A14-020VB3XLEAX | 2095895 |
| | Tête A: Connecteur femelle, M12, 4 pôles, coudé, Codage A Tête B: Extrémité de câble libre Câble: câble capteur / actionneur, PVC, non blindé, 5 m | YG2A14-050VB3XLEAX | 2095897 |
| | Tête A: Connecteur femelle, M12, 4 pôles, coudé, Codage A Tête B: Extrémité de câble libre Câble: câble capteur / actionneur, PVC, non blindé, 10 m | YG2A14-100VB3XLEAX | 2095898 |

SICK EN BREF

SICK est l'un des principaux fabricants de capteurs et de solutions de détection intelligents pour les applications industrielles. Notre gamme unique de produits et de services vous fournit tous les outils dont vous avez besoin pour la gestion sûre et efficace de vos processus, la protection des personnes contre les accidents et la prévention des dommages environnementaux.

Nous possédons une vaste expérience dans de nombreux secteurs et connaissons vos processus et vos exigences. Nous sommes en mesure de vous proposer les capteurs intelligents qui répondent parfaitement à vos besoins. Nos solutions systèmes sont testées et améliorées dans des centres d'application situés en Europe, en Asie et en Amérique du Nord afin de satisfaire pleinement nos clients. Cette rigueur a fait de notre entreprise un fournisseur et partenaire de développement fiable.

Nous proposons également une gamme complète de services : les SICK LifeTime Services vous accompagnent tout au long du cycle de vie de vos machines et vous garantissent sécurité et productivité.

C'est ainsi que nous concevons la détection intelligente.

DANS LE MONDE ENTIER, PRÈS DE CHEZ VOUS :

Interlocuteurs et autres sites sur → www.sick.com