

Ficha técnica - SLB440-ER-1-ST

Barreras ópticas de Seguridad / SLB 440



SLB 440 Serie -

- Diseño compacto Con evaluación integral

(¡Pueden existir pequeñas diferencias entre la imagen impresa y el producto original!)

Detalles en Pedidos

Descripción del tipo de producto	SLB440-ER-1-ST
Número de artículo	103013521
Código EAN	4030661492339
eCl@ss	27-27-27-01

Homologación

Homologación



Certificación

Normas	EN ISO 13849-1, EN 62061
PL	hasta e
Categoría de control	hasta 4
Valor de PFH	$1,5 \times 10^{-8}$ 1/h
SIL	hasta 3
Tiempo de misión	20 años

Propiedades Globales

Nombre de producto	SLB440
Normas	EN 61496-1; EN 61496-2
Conformidad con las Directivas (Y/N)	Sí
Clase de protección del medio de operación	Clase de protección 3

Tipo de seguridad según IEC 61496-1	4
Materiales	
- Material de la carcasa	Aluminio
Peso	140 g
Codificación de rayo (sí/no)	Sí
Codificación de rayo	1
Altura de campo de protección	-
Alcance del campo de protección	300 ... 15.000 mm
Tiempo de reacción	7 ... 22 ms
Longitud de onda del sensor	880
Posible supresión (sí/no)	No
Supresión posible (sí/no)	No
Resolución reducida (sí/no)	No
Posible control por reloj (sí/no)	No
Supresión de sonido posible (sí/no)	No
Bloqueo de reinicio de marcha disponible (sí/no)	Sí
Función maestro/esclavo	No
Conectable en cascada (sí/no)	No
Función de vigilancia disponible de equipos conectados en serie (sí/no)	Sí
Releés de seguridad recomendados	PSC1, SRB-E-204ST

Datos mecánicos

Capacidad de detección de cuerpo de prueba	40 mm; V = 1,6 m/s
Número de haces	1 pieza
Diseño de la conexión eléctrica	Conector M12
- Cableado del emisor	Conector M12, 4-polos
- Cableado del receptor	Conector M12, 5-polos
Longitud del cable	máx. 100 m

Condiciones ambientales

Temperatura ambiente	
- Mín. temperatura ambiente	-30 °C
- Máx temperatura ambiente	+50 °C
Temperatura de almacén y de transporte	
- Mín. Temperatura de almacén y de transporte	-30 °C
- Máx. Temperatura de almacén y de transporte	+70 °C
Protección	IP67 según IEC/EN 60529

Datos eléctricos

Diseño del elemento de conmutación de salida OSSD	PNP
Consumo	
- Consumo Emisor	< 5 W
- Consumo Receptor	< 5 W
Tipo de tensión	DC
Tensión de conmutación del OSSD en el estado lógico alto	24 V ±10%

Salida

Máx. corriente de salida en salida asegurada	200 mA
--	--------

Datos eléctricos - Salidas de seguridad

Cantidad de salidas seguras de semiconductor	2 pieza
Cantidad de salidas seguras provistas de contacto	-

LED indicador del estado

LED indicador del estado (sí/no)	Sí
Estado y diagnóstico	Sí
pantalla de 7 segmentos	No

ATEX

Categoría de protección contra explosiones de gas	Ninguno
Categoría de protección contra explosiones de polvo	Ninguno

Dimensiones

Dimensiones	
- Ancho	27,8 mm
- Altura	91 mm
- Longitud	33 mm

Documentos

Manual de instrucciones (de, en) 1 MB, 04.04.2017

Code: mrl_slb440_de-en

Certificado del protocolo de pruebas (en, de) 816 kB, 28.06.2017

Code: z_slbp02

Folleto (fr) 453 kB, 05.10.2017

Code: b_opto_slb_240_440_450_fr

Folleto (cn) 655 kB, 10.08.2017

Code: b_opto_slb_240_440_450_cn

Folleto (en) 466 kB, 31.07.2017

Code: b_opto_slb_240_440_450_en

Folleto (pt) 458 kB, 06.09.2017

Code: b_opto_slb_240_440_450_pt

Folleto (es) 468 kB, 08.08.2017

Code: b_opto_slb_240_440_450_es

Folleto (de) 497 kB, 06.07.2017

Code: b_opto_slb_240_440_450_de

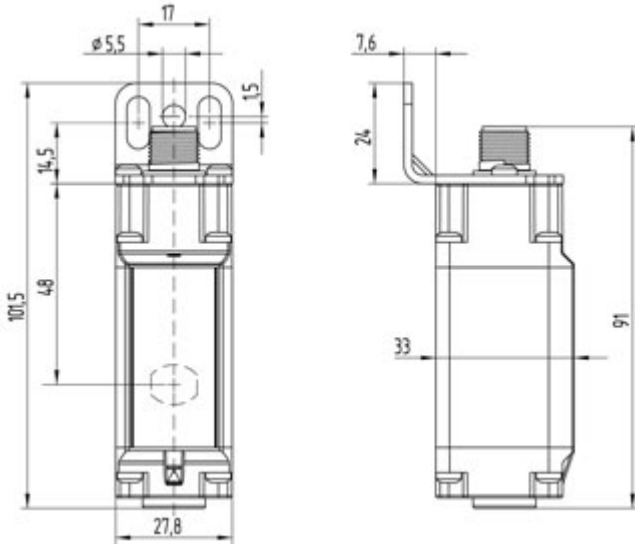
Folleto (it) 458 kB, 29.08.2017

Code: b_opto_slb_240_440_450_it

Certificado EAC (ru) 1 MB, 15.03.2018

Code: q_slbp01

Imágenes



Dibujo dimensional (componente básico)

K.A. Schmersal GmbH & Co. KG, Mödinghofe 30, D-42279 Wuppertal

Los datos y valores se han comprobado meticulosamente, salvo modificaciones técnicas o errores,

Generiert am 31.08.2018 - 17:11:17h Kasbase 3.3.0.F.64I