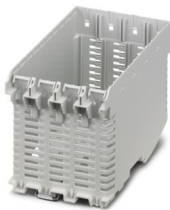


# ME-IO 75,2 EB 10U TBUS 7035 - 安装基座壳体



1158981  
<https://www.phoenixcontact.com/cn/products/1158981>

请注意，本PDF文档中所示数据均生成自在线目录。完整数据请见用户文档。我们的一般下载使用条款已生效。



DIN导轨壳体，带金属脚扣的下部壳体，带通风栅，宽度: 75.87 mm，高度: 120.6 mm，深度: 82.85 mm，颜色: 浅灰 (类似 RAL 7035)，交叉连接: DIN导轨总线连接器（可选），横向连接器的位置编号: 5 或 8

## 优势

- 无需工具即可轻松安装
- 可选的DIN导轨总线连接器，轻松实现模块间通信
- 锁紧&释放原理，用于自动锁定和直观释放正面连接插头
- 塑料符合UL94 V0标准：适合更严格的可燃性要求
- 用途多样：设计深度更大，为PCB印刷电路板提供更多空间
- 更高的灵活性：与采用DIN导轨连接器的ICS系列电子模块壳体组合使用

## 商业数据

订货号	1158981
包装单位	10 pc
最小订货量	10 pc
销售关键代码	ACHEBA
产品关键代码	ACHEBA
GTIN	4063151166120
单件重量（含包装）	78.5 g
单件重量（不含包装）	78.5 g
原产地	CN

# ME-IO 75,2 EB 10U TBUS 7035 - 安装基座壳体

1158981

<https://www.phoenixcontact.com/cn/products/1158981>



## 技术数据

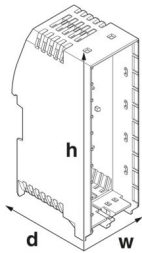
### 说明

组装说明	请参阅下载区内的应用说明。
推荐	总线连接器接触片的材料，电镀金（硬金）

### 产品属性

产品类型	外壳的下部
外壳类型	DIN导轨壳体
壳体系列	ME-IO
最大位数	192 (针距: 3.45 mm)
	128 (针距: 5 mm)
型号	带金属脚扣的下部壳体
带通风口	是

### 尺寸

尺寸图	
宽度	75.87 mm
高度	120.6 mm
深度	82.85 mm
从DIN导轨顶部边缘起的深度	76.25 mm

### PCB设计

PCB板厚度	1.4 mm ... 1.8 mm
--------	-------------------

### 材料规格

颜色 (外壳)	浅灰 (RAL 7035)
阻燃等级，符合UL 94	V0
CTI符合IEC 60112	600
外壳材料	PA
表面特性	未处理

### 环境和真实条件

功耗 单壳体 用于 20 °C

环境温度	20 °C
降低因数	1

# ME-IO 75,2 EB 10U TBUS 7035 - 安装基座壳体



1158981

<https://www.phoenixcontact.com/cn/products/1158981>

安装位置	垂直
功耗	33.7 W

## 功耗 单壳体 用于 30 °C

环境温度	30 °C
降低因数	0.82
安装位置	垂直
功耗	27.6 W

## 功耗 单壳体 用于 40 °C

环境温度	40 °C
降低因数	0.62
安装位置	垂直
功耗	21 W

## 功耗 单壳体 用于 50 °C

环境温度	50 °C
降低因数	0.46
安装位置	垂直
功耗	15.5 W

## 功耗 单壳体 用于 60 °C

环境温度	60 °C
降低因数	0.3
安装位置	垂直
功耗	10.3 W

## 振动测试

规格	IEC 60068-2-6:2007-12
频率	10 - 150 - 10 Hz
扫描速率	1倍频程/分钟
振幅	0.15 mm (10 Hz ... 58.1 Hz)
加速度	2g (58.1 Hz ... 150 Hz)
每轴的测试周期	2.5 h
测试方向	X-, Y- 与 Z-轴

## 灼热线测试

规格	IEC 60695-2-11:2014-02
温度	850 °C
暴露时间	30 s

## 热稳定性/滚珠测试

规格	IEC 60695-10-2:2014-02
温度	125 °C
测试持续时间	1 h
力	20 N

## 机械强度/滚桶

# ME-IO 75,2 EB 10U TBUS 7035 - 安装基座壳体



1158981

<https://www.phoenixcontact.com/cn/products/1158981>

规格	IEC 60068-2-31:2008-05
下降高度	50 cm
频率	50

## 冲击

规格	IEC 60068-2-27:2008-02
脉冲波形	半正弦
加速度	15g
电击时间	11 毫秒
每个方向的电击次数	3
测试方向	X-, Y- 与 Z-轴 (正向与负向)

## 针对会破坏涂层或光泽的物质的测试

规格	VDMA 24364:2018-05
----	--------------------

## 防护等级 (IP代码)

规格	IEC 60529:1989-11 + AMD 1:1999-11 + AMD 2:2013-08
----	---

## 环境条件

要达到的最大IP编码	IP20
环境温度 (运行)	-40 °C ... 105 °C (根据功率损耗)
环境温度 (存放/运输)	-40 °C ... 55 °C
环境温度 (组装)	-5 °C ... 100 °C
相对湿度 (存放/运输)	80 %

## PCB数据

PCB支架数量	4
PCB安装类型	锁扣
总PCB表面	34000 mm²
PCB厚度	1.4 mm ... 1.8 mm

## 安装

安装类型	DIN导轨安装
------	---------

## 包装规格

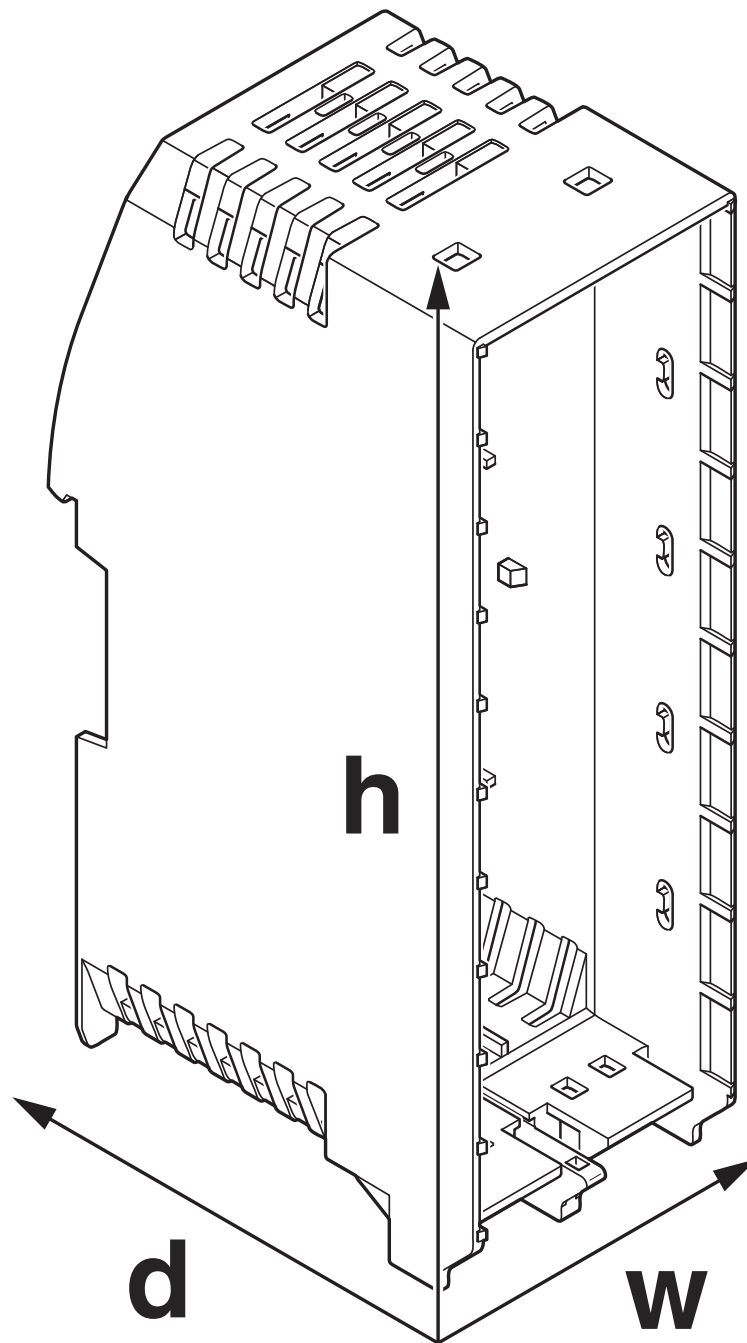
包装类型	纸箱包装
外包装类型	纸箱

1158981

<https://www.phoenixcontact.com/cn/products/1158981>

## 图纸

尺寸图



用于展示产品项目尺寸的示意图。图中并不是所需的产品。详细信息请见“下载”选项卡下的产品图示。

# ME-IO 75,2 EB 10U TBUS 7035 - 安装基座壳体



1158981

<https://www.phoenixcontact.com/cn/products/1158981>

## 认证

🔗 To download certificates, visit the product detail page: <https://www.phoenixcontact.com/cn/products/1158981>



UL认证

认证ID: E240868

# ME-IO 75,2 EB 10U TBUS 7035 - 安装基座壳体



1158981

<https://www.phoenixcontact.com/cn/products/1158981>

## 分类

### ECLASS

ECLASS-11.0	27182702
ECLASS-13.0	27190601

### ETIM

ETIM 9.0	EC002779
----------	----------

### UNSPSC

UNSPSC 21.0	31261500
-------------	----------

# ME-IO 75,2 EB 10U TBUS 7035 - 安装基座壳体



1158981  
<https://www.phoenixcontact.com/cn/products/1158981>

## 产品环境合规性

EU RoHS	
符合《欧盟RoHS物质指令要求》	是, 无豁免
China RoHS	
Environment friendly use period (EFUP)	EFUP-E
	没有超过限值的危险物质
EU REACH SVHC	
《REACH候选物质注释》( CAS编号 )	相关物质重量百分比不超过0.1%

Phoenix Contact 2025 Å© - 保留所有权利  
<https://www.phoenixcontact.com>

菲尼克斯（中国）投资有限公司总部  
南京市江宁经济开发区菲尼克斯路36号  
（江宁236信箱）邮编：211100  
025-52121888  
[phoenix@phoenixcontact.com.cn](mailto:phoenix@phoenixcontact.com.cn)