

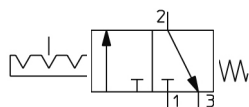
VM200, Série 200, Vanne 2/2 et 3/2 à commande mécanique

VM220-F02-34BA

Fiche technique

General series information

- Fluide: Air/gaz inerte.
- Grande capacité de débit.
- Possibilité de choisir la méthode de montage avec raccord latéral.
- Un grand choix de modèles d'actionneurs.



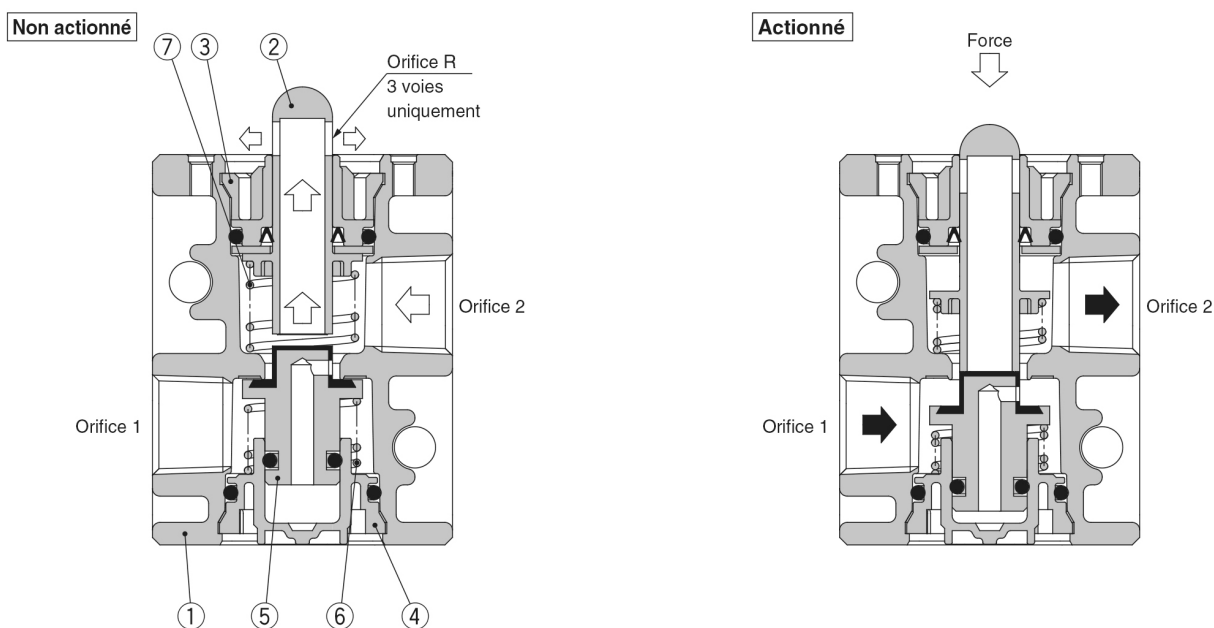
Electrodistributeur 3/2, normalement fermé
Push/pull control mechanism with detent
Contrôle mécanique Ressort

Spécifications standards

Nombre d'orifices	2/2 voies
Option du corps	Montage latéral
Orifice	F02 (G 1/4)
Type d'actionneur	34 (Bouton rotatif, 2 positions)
Suffixe	B (Noir)
Fixation	Sans
Pression du fluide	Air, gaz neutre
Température maximum du fluide	60 °C
Température minimum du fluide	-5 °C (sans eau)
Pression maximale d'utilisation	1.0 MPa
Pression minimale d'utilisation	0 MPa
Température ambiante max.	60 °C
Température ambiante min.	-5 °C (sans eau)
Pneumatic input connection	G 1/4
Pneumatic exhaust connection	G 1/4
Fonction en position normale	Fermé
Pilote	Directement
Vanne de retour	Ressort mécanique
Débit d'écoulement	1088 l/min

Coefficient de pression critique	0.4
Conductance sonore dm ³ /(s·bar)	4
Type d'action	Manuelle
Poids	0.154 Kg

Constructions



Nomenclature

N°	Description	Matière	Note
1	Distributeur	ADC	Revêtement blanc
2	Poussoir	Polyacétal	2 orifices 3 orifices
3	Bague de retenue	PBT	
4	Couvercle	PBT	
5	Distributeur interne	NBR, laiton	
6	Ressort	Acier inox	
7	Ressort	Ressort acier	

Information supplémentaire

Catalogue	VM100-200-A_FR.pdf
Manuels d'installation	IM_VM100_TF2Z478EN-C.pdf IM_VM100_TF2Z478FR-C.pdf