

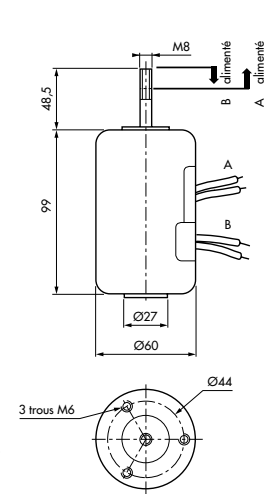
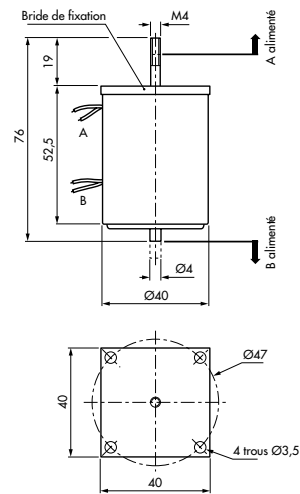


Bistables

7.40



7.60



Pour une cotation complète, demander la fiche technique du produit.

Monostables

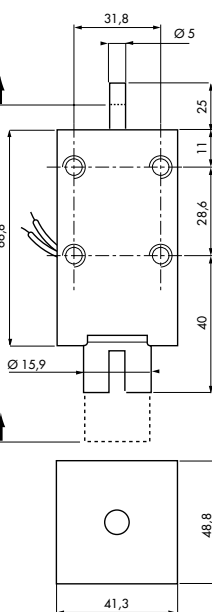
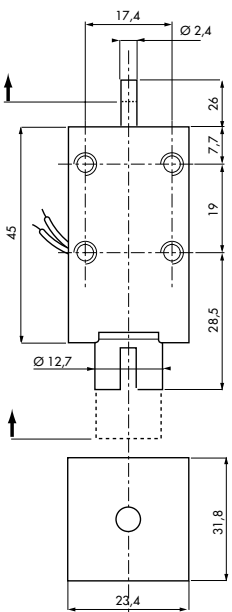
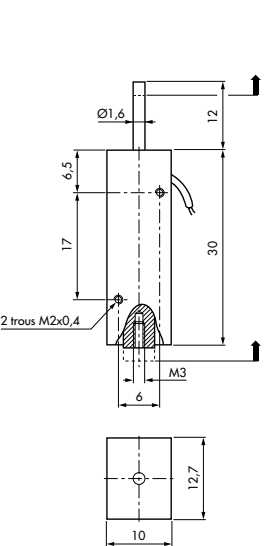
8.MB0



8.MB3



8.MB5



Electro-aimants rotatifs

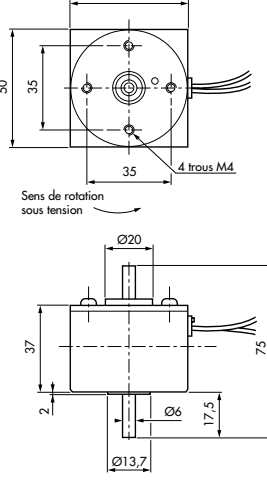
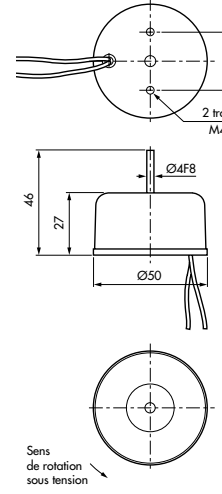
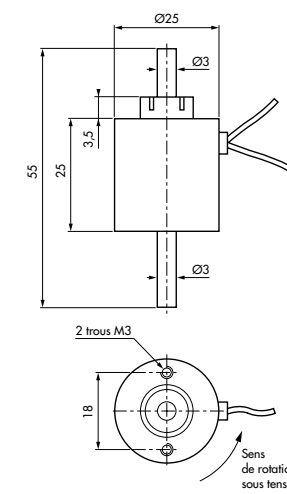
4.25



4.18



4.50



Les dimensions sont indiquées bobine alimentée

Pour une cotation complète, demander la fiche technique du produit.

Référence	L.7.40.33.05	L.7.60.05.10	8.MB0.AA.29	8.MB3.02.29	8.MB5.02.29
Course nominale	5 mm	10 mm	9 mm	10 mm	20 mm
Puissance consommée (W)	12 24 45	25 50 100	5 10 15 20	6,5 20 40 65	20 40 80 200
Effort à l'appel (N)	7 4,5 9	10 35 55	0,25 0,5 0,6 0,9	1 2,5 5 8	1 4 10 20
Facteur de marche Cycle de référence	100 % 40 % 25 % 2 mn 2 mn	100 % 40 % 25 % 2 mn 2 mn			
Effort de maintien hors tension (N)	10	55	3,5	30	60
Exécution			Tirant - Poussant	Tirant - Poussant	Tirant - Poussant
Tension standard	24 Vcc	24 Vcc	24 Vcc	24 Vcc	
Ressort de rappel	non	non	oui	option	option
Masse totale	400 g	1 800 g	20 g	175 g	550 g
Masse de l'armature	80 g	150 g	4 g	45 g	90 g
Indice de protection Norme NFC 20-010	IP40	IP40	IP40	IP40	IP40

Référence	4.25.02	4.18.40.95	L.450.33.95
Angle de rotation	45°	90°	90°
Puissance consommée (W)	3,8 13,7 61	7,5 17 2,5	15 55 90
Couple à l'appel cmN	0,1 0,6 1,8	0,3 1 2,2	2,5 5 7,5
Couple au collage cmN	0,3 1 2,1	1,2 2 2,5	9 13,5 15
Facteur de marche Cycle de référence	100 % 25 % 5 % 2 mn 2 mn	100 % 40 % 25 % 2 mn 2 mn	100 % 25 % 15 % 2 mn 2 mn
Tension standard	24 Vcc	24 Vcc	24 Vcc
Guidage de l'arbre	Roulement	Palier lisse + pivot sur bille	Roulement
Ressort de rappel	oui	non	oui
Masse totale	75 g	300 g	600 g
Sens de rotation	Horaire - anti horaire (axe traversant)	anti horaire	Horaire - anti horaire (axe traversant)
Indice de protection Norme NFC 20-010	IP40	IP40	IP40

Variantes possibles (nous consulter pour définir les références S.V.P.) Fiches techniques détaillées sur demande					
Exécution	- Axe traversant	- Axe traversant - Bride de fixation	- Tirant - sans ressort	- Tirant	Tirant
Tensions d'alimentation	12 à 205 Vcc	12 à 205 Vcc 24 à 230 Vca	3 à 24 Vcc	6 à 240 Vcc	6 à 250 Vcc
Connexion	Languettes à souder	Boîte à bornes			

Variantes possibles (nous consulter pour définir les références S.V.P.) Fiches techniques détaillées sur demande			
Exécution	Sans ressort	Rotation horaire	
Tensions d'alimentation	12 à 48 Vcc	12 à 220 Vcc 24 à 230 Vca	12 à 220 Vcc
Connexion			Connecteur