

AUXILIARY SWITCH, 2 NO CONTACTS,
CONNECTION AUXILIARY CIRCUIT: SCREW TERMINAL,



综合技术数据：

产品品牌名称		SIRIUS
产品名称		紧凑型馈线单元辅助开关
防护等级 IP		IP20
相对空气湿度		
• 在运行阶段	%	10 ... 90
环境温度		
• 在运输期间	°C	-55 ... +80
• 在储存期间	°C	-55 ... +80
• 运行期间	°C	-20 ... +60
电器设备标示		
• 按照DIN EN 61346-2的		K
• 按照DIN 40719扩展的按照IEC 204-2 / 按照IEC 750		K

辅助电路：

常闭触点数目		
• 用于辅助触点		0
常开触点数目		
• 用于辅助触点		2

装入/固定/外廓尺寸：

宽度	mm	45
高度	mm	32
深度	mm	25

接口/接线端子:

绝缘层剥除长度	mm	10
电气连接结构形式 • 用于辅助和控制电流电路		螺栓连接
螺栓连接的结构形式 • 用于辅助触点		M6
拧紧转矩 / 用于辅助触点 • 在螺栓连接时	N·m	0.8 ... 1.2
可连接的导线截面类型 / 用于辅助触点 • 单芯线的 • 细芯线的 • 带有电缆末端加工		最大2x (1 ... 4mm ²) 2x (0.5 ... 1.5 mm ²), 2x (0.75 ... 2.5 mm ²)
可连接的导线截面类型 / 在AWG导线时 • 用于辅助触点		2x (20 ... 16), 2x (18 ... 14), 1x 12

正树/批准:

资格证明

IEC / EN 60947-6-2

General Product Approval

EMC

Functional Safety / Safety of Machinery



CCC



CSA



GOST



C-TICK



VDE

Shipping Approval



BUREAU VERITAS



DNV



PRS



RINA

other

[Declaration of Conformity](#)

[other](#)

[Environmental Confirmations](#)

更多相关信息:

Information- and Downloadcenter (产品目录, 产品介绍册, ...)

<http://www.siemens.com/industrial-controls/catalogs>

Industry Mall (网上订购系统)

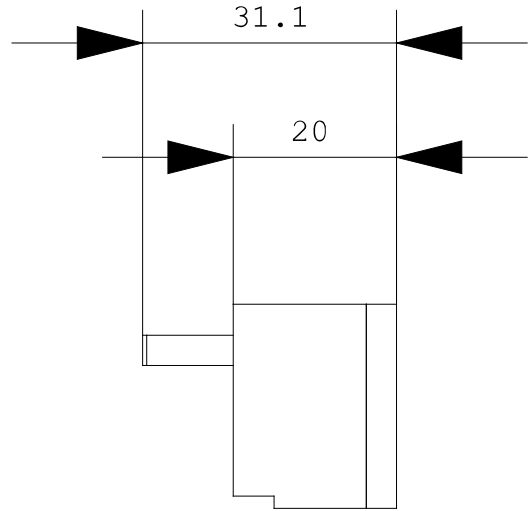
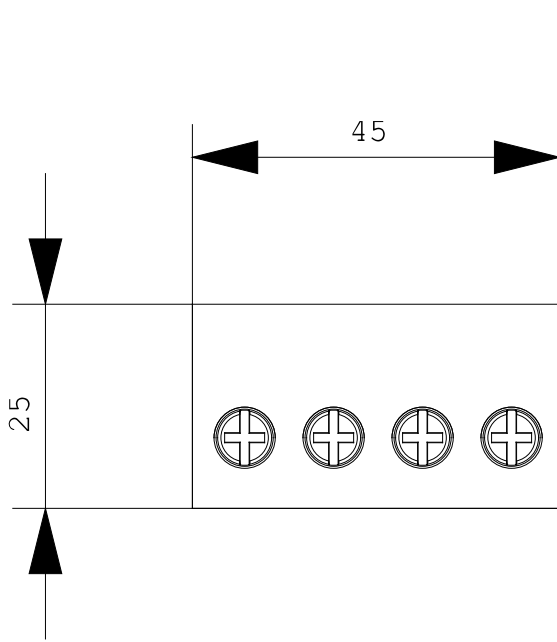
<http://www.siemens.com/industrial-controls/mall>

Cax 在线发生器

<http://www.siemens.com/cax>

Service&Support (用户手册, 操作说明书, 认证证书, 特性曲线, 常见问题,...)

<http://support.automation.siemens.com/CN/view/zh/3RA6911-1A/all>



最后一次变更：

2013-7-1