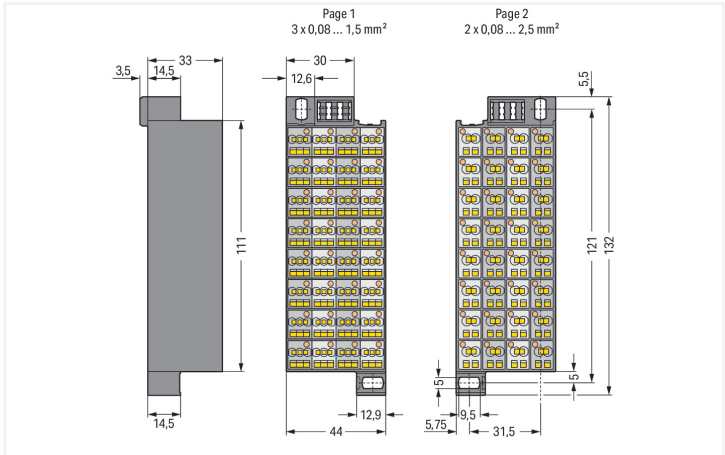


Couleur: ■ gris foncé

Identique à la figure



Dimensions en mm

Matrices de répartition série 726, gris foncé

Avec ces matrices de répartition (numéro d'article 726-222) l'objectif primordial est de réaliser une installation électrique sans faille. Ces matrices de répartition nécessitent une longueur de dénudage entre 8 à 10 mm pour la connexion au conducteur. Ce produit utilise la technologie CAGE CLAMP®. La connexion universelle, aujourd'hui connue sous le nom de CAGE CLAMP®, répond aux exigences industrielles en matière de connexion électrique et de technologie de connexion. Les dimensions sont 44 x 132 x 36,5 mm en largeur x hauteur x profondeur. Ces matrices de répartition sont adaptées aux sections de conducteur de 0.08 mm² à 1.5 mm² d'un côté et aux sections de conducteur de 0.08 mm² à 2.5 mm² de l'autre côté en fonction du type de câble. Le boîtier gris foncé en Polyamide (PA66) assure l'isolation.

Données électriques

Données de référence selon CEI/EN	
Tension de référence (III / 3)	500 V
Tension assignée de tenue aux chocs (III / 3)	6 kV
Courant de référence	10 A
Légende Données de référence	(III / 3) ≙ Catégorie de surtension III / degré de pollution 3

Données de raccordement

Connexion 1		Connexion 2	
Type de connexion 1	Page 1	Type de connexion 2	Page 2
Technique de connexion	CAGE CLAMP®	Nombre de points de connexion 2	2
Nombre de points de connexion	3	Conducteur rigide 2	0,08 ... 2,5 mm² / 28 ... 14 AWG
Type d'actionnement	Outil de manipulation	Conducteur souple 2	0,08 ... 2,5 mm² / 28 ... 14 AWG
Matière plastique conducteur raccordable	Cuivre		
Conducteur rigide	0,08 ... 1,5 mm² / 28 ... 16 AWG		
Conducteur souple	0,08 ... 1,5 mm² / 28 ... 16 AWG		
Longueur de dénudage	8 ... 10 mm / 0.31 ... 0.39 inch		
Nombre de pôles	32		
Sens du câblage	Câblage frontal		



Données géométriques	
Largeur	44 mm / 1.732 inch
Hauteur	132 mm / 5.197 inch
Profondeur	36,5 mm / 1.437 inch

Données mécaniques	
Impression	33 ... 64

Données du matériau	
Remarque Données du matériau	Vous trouverez ici des informations sur les spécifications de matériel
Couleur	gris foncé
Couleur peigne	gris/blanc
Groupe du matériau isolant	I
Matière isolante Boîtier principal	Polyamide (PA66)
Classe d'inflammabilité selon UL94	V0
Charge calorifique	3,089 MJ
Poids	186,7 g

Données commerciales	
eCl@ss 10.0	27-24-26-08
eCl@ss 9.0	27-24-26-08
ETIM 9.0	EC001604
ETIM 8.0	EC001604
Unité d'emb. (SUE)	20 (1) pce(s)
Type d'emballage	Carton
Pays d'origine	DE
GTIN	4066966347159
Numéro du tarif douanier	85369010000

Conformité environnementale du produit	
État de conformité RoHS	Compliant,No Exemption

Approbations / certificats

Homologations générales			Déclarations de conformité et de fabricant		
Homologation	Norme	Nom du certificat	Homologation	Norme	Nom du certificat
CCA DEKRA Certification B.V.	EN 60998	NTR NL-7986	EU-Declaration of Confor- mity WAGO GmbH & Co. KG	-	-
CSA CSA Group	C22.2 No. 158	1101143	UK-Declaration of Confor- mity WAGO GmbH & Co. KG	-	-
KEMA/KEUR DEKRA Certification B.V.	EN 60998	71-127356			
UL UL International Germany GmbH	UL 1059	E45172			



Téléchargements

Conformité environnementale du produit

Recherche de conformité

Environmental Product Compliance 726-222

Download icon

Documentation

Informations complémentaires

Technical Section

pdf

2246.92 KB

Download icon

Texte complémentaire

726-222

19.02.2019

xml

3.37 KB

Download icon

726-222

21.02.2019

docx

14.59 KB

Download icon

Données CAD/CAE

Données CAD

2D/3D Models 726-222

Download icon

Données CAE

EPLAN Data Portal 726-222

Download icon

WSCAD Universe 726-222

Download icon

ZUKEN Portal 726-222

Download icon

1 Produits correspondants

1.1 Accessoires en option

1.1.1 Contact de pontage

1.1.1.1 Contact de pontage



Réf.: 709-107
Chaîne de pontage; 0.5 mm²; isolé; gris

1.1.2 Élément de connexion

1.1.2.1 Borne équipotentielle

Réf.: 726-903
Borne d'extension pour matrices de répartition; à encliqueter sur l'élément de fixation; avec contact sur le support de fixation; avec CAGE CLAMP®; 4,00 mm²; blanc

Réf.: 726-904
Borne d'extension pour matrices de répartition; à encliqueter sur l'élément de fixation; isolé; avec CAGE CLAMP®; 4,00 mm²; gris

1.1.4 Outil

1.1.4.1 Outil de manipulation



Réf.: 210-719
Outil de manipulation; lame 2,5 x 0,4 mm;
avec tige partiellement isolée

1.1.5 Réducteur isolant de sécurité

1.1.5.1 Réducteur isolant de sécurité



Réf.: 726-901
Réducteur isolant de sécurité; 0,08 - 0,2
mm² « r » (0,14 mm² « s »); 4 x3 pièces /
bande; blanc



Réf.: 726-907
Réducteur isolant de sécurité; 0,25 - 0,5
mm² « s+r »; 4 x3 pièces / bande; gris
foncé



Réf.: 726-906
Réducteur isolant de sécurité; 0,25
mm² « r »; 0,14 - 0,25 mm² « s »; 4 x3 pié-
ces / bande; gris clair

1.1.6 Repérage

1.1.6.2 Bande de repérage



Réf.: 2009-110
Bandes de marquage; pour Smart Printer;
sur rouleau; non extensible; vierge; encli-
quetable; blanc

1.1.6.3 Étiquette de marquage



Réf.: 793-5502
Carte de repérage WMB; en carte; avec
impression; 1 ... 10 (10x); extensible 5 - 5,2
MM; Impression horizontale; encliqueta-
ble; blanc



Réf.: 793-5566
Carte de repérage WMB; en carte; avec
impression; 1 ... 50 (2x); extensible 5 - 5,2
MM; Impression horizontale; encliqueta-
ble; blanc



Réf.: 793-5500/793-035
Carte de repérage WMB; en carte; avec
impression; X (100x); extensible 5 - 5,2
MM; Impression horizontale; encliqueta-
ble; blanc



Réf.: 793-5501
Carte de repérage WMB; en carte; largeur
des bornes 5 - 17,5 mm; extensible 5 - 5,2
MM; vierge; encliquetable; blanc



Réf.: 793-5501/000-006
Carte de repérage WMB; en carte; largeur
des bornes 5 - 17,5 mm; extensible 5 - 5,2
MM; vierge; encliquetable; bleu



Réf.: 793-5501/000-007
Carte de repérage WMB; en carte; largeur
des bornes 5 - 17,5 mm; extensible 5 -
5,2 MM; vierge; encliquetable; gris



Réf.: 793-5501/000-002
Carte de repérage WMB; en carte; largeur
des bornes 5 - 17,5 mm; extensible 5 -
5,2 MM; vierge; encliquetable; jaune



Réf.: 793-5501/000-014
Carte de repérage WMB; en carte; largeur
des bornes 5 - 17,5 mm; extensible 5 - 5,2
MM; vierge; encliquetable; marron



Réf.: 793-5501/000-012
Carte de repérage WMB; en carte; largeur
des bornes 5 - 17,5 mm; extensible 5 - 5,2
MM; vierge; encliquetable; orange



Réf.: 793-5501/000-005
Carte de repérage WMB; en carte; largeur
des bornes 5 - 17,5 mm; extensible 5 -
5,2 MM; vierge; encliquetable; rouge



Réf.: 793-5501/000-023
Carte de repérage WMB; en carte; largeur
des bornes 5 - 17,5 mm; extensible 5 -
5,2 MM; vierge; encliquetable; vert



Réf.: 793-5501/000-017
Carte de repérage WMB; en carte; largeur
des bornes 5 - 17,5 mm; extensible 5 - 5,2
MM; vierge; encliquetable; vert clair



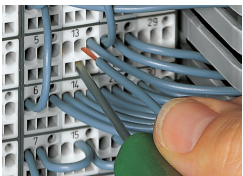
Réf.: 793-5501/000-024
Carte de repérage WMB; en carte; largeur
des bornes 5 - 17,5 mm; extensible 5 - 5,2
MM; vierge; encliquetable; violet



Réf.: 2009-115
WMB-Inline; pour Smart Printer; 1500 pié-
ces sur rouleau; extensible 5 - 5,2 MM;
vierge; encliquetable; blanc

Indications de manipulation

Raccorder le conducteur



	Section du conducteur (mm²) max. avec embout d'extrémité	Section du conducteur (mm²) max. avec embout d'extrémité			
		avec isolation plastique	N° du produit/Cableur	sans isolation plastique	N° du produit
Page 2	1,5	0,75	216-202/ gris	1	216-103
Page 1	1,5	0,75	216-202/ gris	1	216-103
Page 2	2,5	1,5	216-204/ noir	1,5	216-104
Page 1	1,5	0,75	216-202/ gris	1	216-103

Connexion CAGE CLAMP®
Raccordement des conducteurs avec ou-
til de manipulation (210-719), lame (2,5 x
0,4) mm

Connexion CAGE CLAMP®
Raccordement des conducteurs avec
des embouts
d'extrémité

Embouts d'extrémité

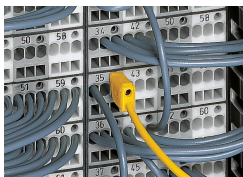
Raccorder le conducteur



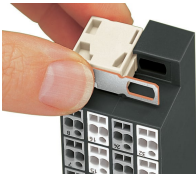
Introduire le réducteur isolant dans les ou-
vertures d'introduction des matrices de
répartition.

Réducteur isolant de sécurité monté

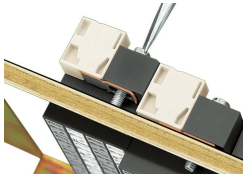
Tester



Tester avec fiche de contrôle (210-137) Ø
2,3 mm



Encliquetage d'une borne d'extension
avec contact sur le support de fixation

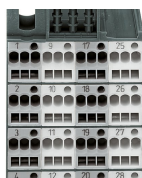


Montage d'une matrice de répartition
avec une borne d'extension encliquetée ;
contact direct avec le rack par la barrette.



Exemple de montage
Matrices de répartition - dans cadre sup-
port

Repérage



Repérage des modules (numérotation standard) côté 1 : 1, 2, 3, 4 ...



Repérage individuel du côté des répartitions avec le système de repérage rapide WSB