

SIRIUS 紧凑型负荷馈线 直接起动器 用于 IO-Link 690 V 24 V DC
 1...4 A IP20 主电路接口：可插拔，无端子 控制电路接口：弹簧型接口



产品品牌名称	SIRIUS
产品名称	IO-Link 的紧凑型起动器
产品的规格	直接起动器
产品类型名称	3RA64

综合技术数据	
产品功能	
<ul style="list-style-type: none"> 用于平行布线的控制电流接口 	不
产品扩展	
<ul style="list-style-type: none"> 辅助开关 	是的
绝缘电压	
<ul style="list-style-type: none"> 测定值 	690 V
污染程度	3
抗冲击电压能力 测定值	6 000 V
防护等级 IP	IP20
耐冲击性	a=60m/s ² (6g)且在所有的轴上每3次震动10ms
抗震强度	f=4 ... 5.8Hz, d=15mm; f=5.8 ... 500Hz, a=20m/s ² ;10循环周期
机械式使用寿命 (转换周期)	
<ul style="list-style-type: none"> 主触点的 典型 辅助触头的 典型 	10 000 000 10 000 000

• 信号触点的 典型	10 000 000
电气使用寿命 (操作循环) 辅助触头的	
• DC-13 时在 6 A 时 24 V 时 典型	30 000
• AC-15 时在 6 A 时 230 V 时 典型	200 000
分配方式	按照 IEC 60947-6-2 的连续运行
参考标示 符合 IEC 81346-2:2009	Q
参考标示 符合 DIN EN 61346-2	Q

环境条件

安装高度 高度超出水平面以上	
• 最大值	2 000 m
环境温度	
• 运行期间	-20 ... +60 °C
• 存放期间	-55 ... +80 °C
• 运输期间	-55 ... +80 °C
相对空气湿度 运行期间	10 ... 90 %

主电路

极数 用于主电路	3
可设置的电流动作值 电流控制的过载脱扣的	1 ... 4 A
用于计算接通能力极限电流的公式	$12 \times I_e$
用于计算分断能力极限电流的公式	$10 \times I_e$
输出的机械功率 用于4极三相交流电机	
• 400 V 时 测定值	1.5 kW
• 500 V 时 测定值	2.2 kW
• 690 V 时 测定值	3 kW
工作电压	
• AC-3 时 测定值 最大值	690 V
工作电流	
• AC 时 400 V 时 测定值	4 A
• 在AC-43时	
— 400 V 时 测定值	3.6 A
— 500 V 时 测定值	3.9 A
— 690 V 时 测定值	3.8 A
额定功率	
• AC-3 时	
— 400 V 时 测定值	1 500 W
• 在AC-43时	
— 400 V 时 测定值	1 500 W
— 500 V 时 测定值	2 200 W
— 690 V 时 测定值	3 000 W
空载运行频率	3 600 1/h
开关频率	

- 在AC-41时 符合 IEC 60947-6-2 最大值 750 1/h
- 在AC-43时 符合 IEC 60947-6-2 最大值 250 1/h

控制电路/控制

电压类型	DC
持续功率	
• DC 时 最大值	2.9 W

辅助电路

常闭触点数量 用于辅助触点	0
常开触点数量 用于辅助触点	0
转换器数量	
• 电流控制的过载脱扣的 用于信号触点	0
工作电流 辅助触头的 AC-12 时 最大值	10 A
工作电流 辅助触头的 DC-13 时	
• 250 V 时	0.27 A

保护和监控功能

脱扣等级	CLASS 10和20可调节
工作短路电流 (Ics) 分断能力	
• 400 V 时	53 kA
• 500 V 时 测定值	3 kA
• 690 V 时 测定值	3 kA

UL/CSA 额定数据

全负载电流 (FLA) 对于三相交流电机	
• 480 V 时 测定值	4 A
• 600 V 时 测定值	4 A
输出的机械功率 [hp]	
• 对于三相交流电机	
— 200/208 V 时 测定值	0.75 hp
— 220/230 V 时 测定值	0.75 hp
— 460/480 V 时 测定值	2 hp
— 575/600 V 时 测定值	3 hp

保护装置，防止短路导致开关装置损坏。

产品功能 短路保护	是的
短路保护规格	电磁的
熔断体规格	
• 用于辅助开关的短路保护 需要	保险丝gL/gG: 10A

装入/固定/外廓尺寸

装入位置	任意的
• 建议	垂直的，在水平安装导轨上
紧固类型	螺栓和扣接固定
高度	191 mm

宽度	45 mm
深度	165 mm

接口/接线端子

产品功能 <ul style="list-style-type: none"> • 用于主电路的可拆下接线夹 • 用于辅助和控制电路的可拆下接线夹 	<p>是的</p> <p>是的</p>
电气连接规格 <ul style="list-style-type: none"> • 用于主电路 • 用于辅助和控制电路 	<p>可插接，无接线夹</p> <p>弹簧连接</p>
可连接的导线截面类型 <ul style="list-style-type: none"> • 用于主触点 <ul style="list-style-type: none"> — 单芯线的 — 细芯线的 带有电缆末端加工 — 细芯线的 无电缆末端加工 • 在 AWG 导线处 用于主触点 	<p>2x (1.5 ... 6 mm²), 1x 10 mm²</p> <p>2x (1.5 ... 6 mm²)</p> <p>2x (1.5 ... 6 mm²)</p> <p>2x (16 ... 10), 1x 8</p>
可连接的导线截面类型 <ul style="list-style-type: none"> • 用于辅助触点 <ul style="list-style-type: none"> — 单芯线的 — 细芯线的 带有电缆末端加工 — 细芯线的 无电缆末端加工 • 在 AWG 导线处 用于辅助触点 	<p>2x (0.25 ... 1.5 mm²)</p> <p>2x (0.25 ... 1.5 mm²)</p> <p>2x (0.25 ... 1.5 mm²)</p> <p>2x (24 ... 16)</p>

安全

B10 值 <ul style="list-style-type: none"> • 需求率较高 符合 SN 31920 	3 000 000
引起危险的停机故障比例 <ul style="list-style-type: none"> • 需求率较高 符合 SN 31920 	50 %

通信/协议

产品功能 数据总线通讯	是的
协议 支持 <ul style="list-style-type: none"> • IO-Link运行记录 	是的
产品功能 带有IO-Link的控制电流接口	是的
IO-Link传输率	COM2 (38,4 kBaud)
点对点循环周期时间 主机和 IO-Link 设备之间 最小值	2.5 ms
电源类型 通过IO-Link主机	不
数据量 <ul style="list-style-type: none"> • 输入端的地址区的 循环传输时 总计 • 输出端的地址区的 循环传输时 总计 	<p>2 byte</p> <p>2 byte</p>

电磁兼容性

电缆连接的干扰耦合 <ul style="list-style-type: none"> • 来自脉冲 按照IEC 61000-4-4的 	4 kV 主电路，2kV辅助电路，2kVIO-Link，2kV极限位置开关，2kV手持控制器导线
--	--

<ul style="list-style-type: none"> 来自线对地浪涌 符合 IEC 61000-4-5的 来自导线-导线浪涌 符合 IEC 61000-4-5的 来自高频射线 按照IEC 61000-4-6 	4 kV 主电路，0.5 kV 辅助电压带有串联的过电压保护装置
电磁场产生的干扰馈入 按照IEC 61000-4-3的	2 kV 主电路，0.5 kV 辅助电压带有串联的过电压保护装置
静电的放空 按照IEC 61000-4-2	10V 时 0.15-80Mhz
电缆产生的 HF 干扰馈入 按照 CISPR11	80 ... 10V/m 时 3000 MHz
电磁场产生的 HF 干扰馈入 按照 CISPR11	8 kV
	150 kHz ... 30 MHz 等级 A
	30 ... 1000 MHz 等级 A

供电电压

供电电压 需要 辅助电压	是的
--------------	----


显示

显示方式	
<ul style="list-style-type: none"> 作为对IO-Link设备的状态显示 	双色LED绿和红

正树/批准：

General Product Approval	EMC	Functional Safety/Safety of Machinery
 CCC	 CSA	 UL
		
 C-Tick		
 VDE		

Declaration of Conformity	Test Certificates	Marine / Shipping
 EG-Konf.	Type Test Certificates/Test Report	 BUREAU VERITAS
		 LRS
		 PRS
		 RINA

Marine / Shipping	other
 RMRS	Confirmation

更多信息

- Information- and Downloadcenter (产品目录，产品介绍册， ...) <http://www.siemens.com/industrial-controls/catalogs>
- Industry Mall (网上订购系统) <https://mall.industry.siemens.com/mall/zh/zh/Catalog/product?mlfb=3RA6400-2CB43>
- Cax 在线发生器 <http://support.automation.siemens.com/WW/CAXorder/default.aspx?lang=en&mlfb=3RA6400-2CB43>

Service&Support (用户手册, 操作说明书, 认证证书, 特性曲线, 常见问题,...)

<https://support.industry.siemens.com/cs/ww/zh/ps/3RA6400-2CB43>

图片数据库 (产品照片, 2D比例图, 3D模型, 设备电路图, EPLAN Makros, ...)

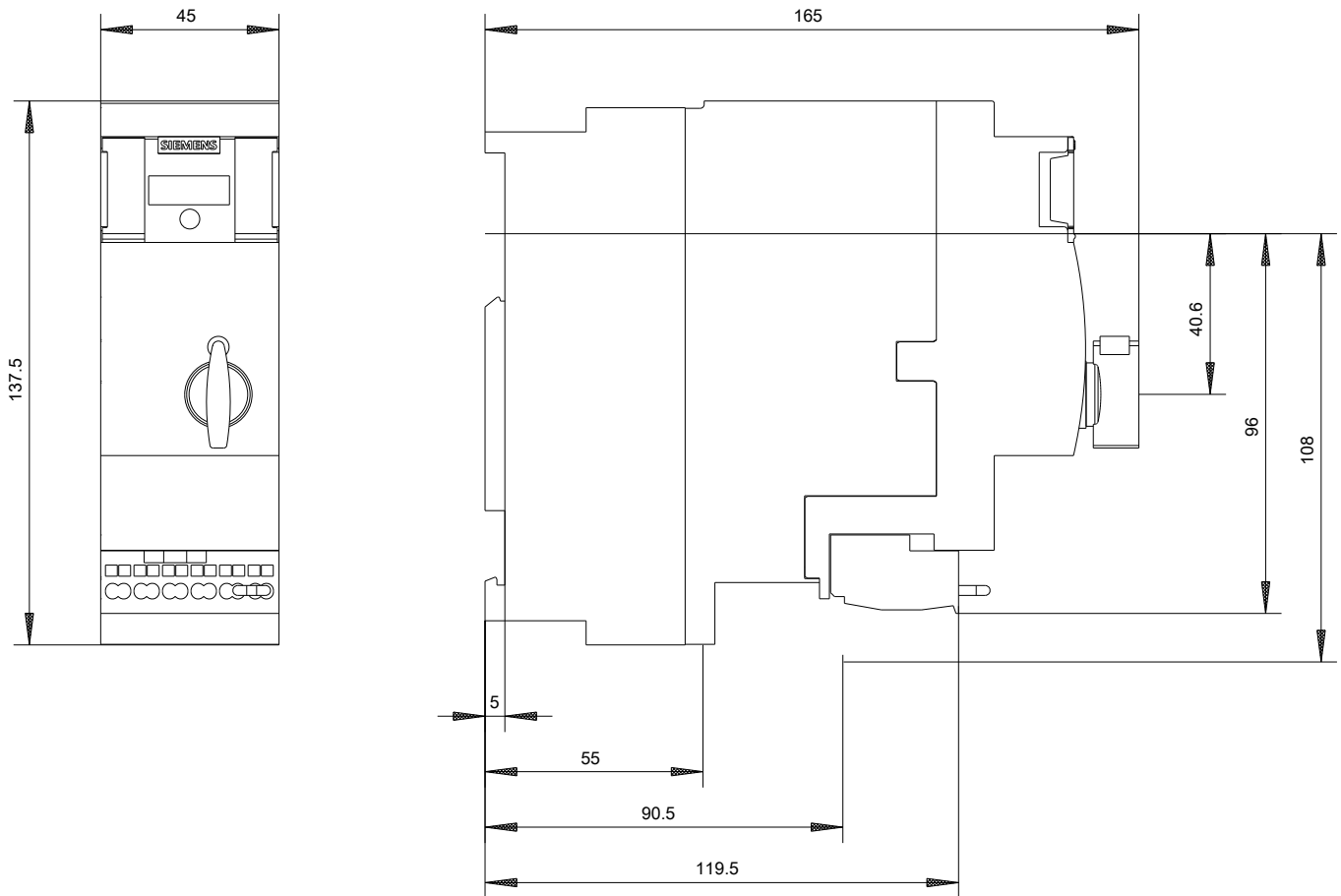
http://www.automation.siemens.com/bilddb/cax_de.aspx?mlfb=3RA6400-2CB43&lang=en

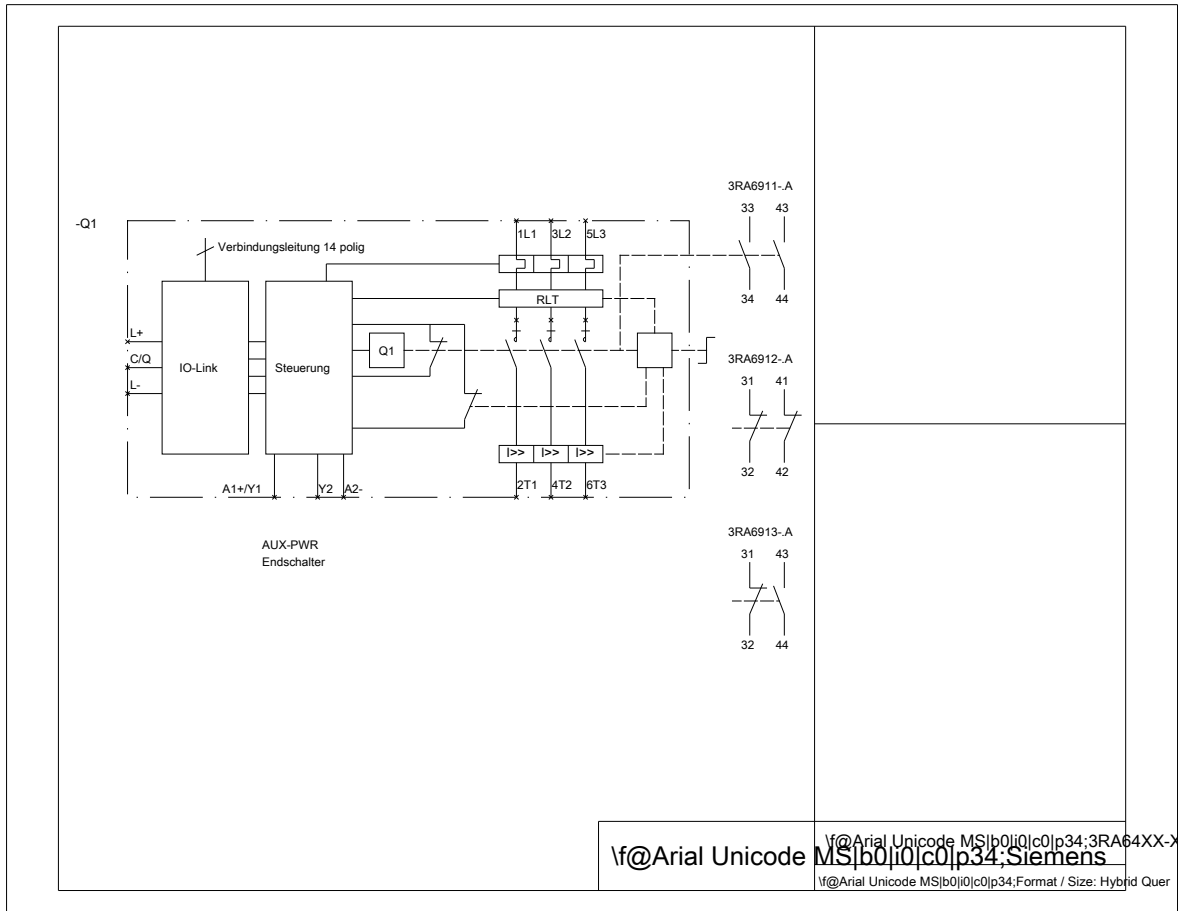
特性曲线: 脱扣特征, I^2t , 允通电流

<https://support.industry.siemens.com/cs/ww/en/ps/3RA6400-2CB43/char>

其他特性曲线 (如电气寿命, 开关频率)

<http://www.automation.siemens.com/bilddb/index.aspx?view=Search&mlfb=3RA6400-2CB43&objecttype=14&gridview=view1>





f@Arial Unicode MS|b0|l0|c0|p34;3RA64XX-XXXXX_01_4_IEC
 f@Arial Unicode MS|b0|l0|c0|p34;Siemens
 f@Arial Unicode MS|b0|l0|c0|p34;Format / Size: Hybrid Quer

上一次修改：

2018/7/23