

持续光元件，透明 12-230 V AC/DC，50 mm 直径，底座 BA 15d 无光元件



综合技术数据

产品品牌名称	SIRIUS
产品名称	不间断照明元件
可视光学信号的结构形式	持续光
电压类型 工作电压	AC/DC
工作电压	
• DC 时 测定值	12 ... 230 V
• AC 时 50 Hz 时 测定值	12 ... 230 V
• AC 时 60 Hz 时 测定值	12 ... 230 V
颜色	亮
紧固类型	卡口
参考标示	
• 符合 DIN EN 61346-2	P
• 符合 IEC 81346-2:2009	P

机械数据

外径 信号柱元件的	50 mm
-----------	-------

照明灯

产品组件 发光元件	不
-----------	---

发光元件的类型	白炽灯泡/LED
插座规格	BA 15d

环境条件	
环境温度 运行期间	-20 ... +60 °C
防护等级 IP	IP54
高度	67 mm
宽度	52 mm

正树/批准：

General Product Approval	EMC	Declaration of Conformity	other
--------------------------	-----	---------------------------	-------



[Confirmation](#)

更多信息

Information- and Downloadcenter (产品目录, 产品介绍册, ...)

<http://www.siemens.com/industrial-controls/catalogs>

Industry Mall (网上订购系统)

<https://mall.industry.siemens.com/mall/zh/zh/Catalog/product?mlfb=8WD4200-1AE>

Cax 在线发生器

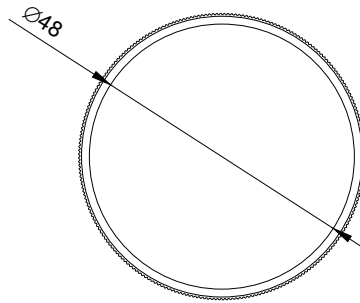
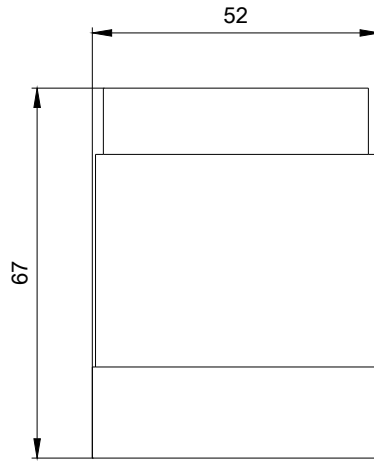
<http://support.automation.siemens.com/WW/CAXorder/default.aspx?lang=en&mlfb=8WD4200-1AE>

Service&Support (用户手册, 操作说明书, 认证证书, 特性曲线, 常见问题,...)

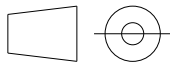
<https://support.industry.siemens.com/cs/ww/zh/ps/8WD4200-1AE>

图片数据库 (产品照片, 2D比例图, 3D模型, 设备电路图, EPLAN Makros, ...)

http://www.automation.siemens.com/bilddb/cax_de.aspx?mlfb=8WD4200-1AE&lang=en



上一次修改 :



W9.4444; 8WD42.-..._ALL
W6.8611; 2018/11/13