

## Fiche technique | Référence: 236-304

Borne pour circuits imprimés; 2,5 mm<sup>2</sup>; Pas 10/10,16 mm; 4 pôles; CAGE CLAMP®;

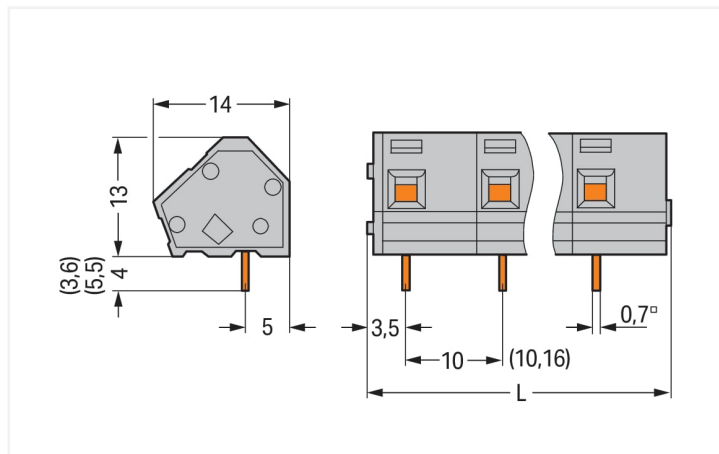
Possibilité de pontage; gris

<https://www.wago.com/236-304>



Couleur: ■ gris

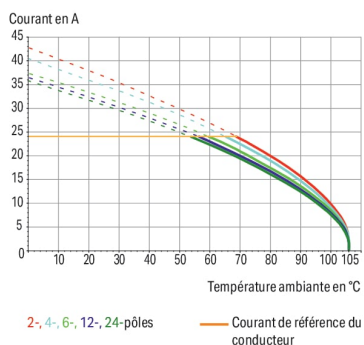
Identique à la figure



Dimensions en mm

$L = (\text{nombre de pôles} \times \text{pas}) + 2,3 \text{ mm}$

Courbe d'intensité maximale admissible  
Pas 5 mm / section de conducteur 2,5 mm<sup>2</sup> « s »  
Selon l'exemple de : EN 60512-5-2 / facteur de réduction 1



Borne pour circuits imprimés série 236 avec dimensions de la goupille de soudage 0,7 x 0,7 mm

Avec cette borne pour circuits imprimés, portant le numéro d'article 236-304, la priorité est un raccordement plus simple et en toute sécurité. Avec nos bornes pour circuits imprimés, vous obtenez un système de connexion universel qui peut être employé de manière polyvalente : en tant que connecteur pour circuits imprimés, en tant que connexion passante, en tant que connexion volante pour différents types de montage, ou en tant que connecteur de bornes sur rail enfichables. Ces bornes pour circuits imprimés à la tension nominale de 1000 V sont adaptées à des courants électriques allant jusqu'à 24 A. Le produit convient donc également aux dispositifs à la consommation importante. Cette borne pour circuits imprimés nécessite une longueur de dénudage entre 5 à 6 mm pour le raccordement au conducteur. Ce produit utilise la technologie CAGE CLAMP®. La connexion universelle, aujourd'hui connue sous le nom de CAGE CLAMP®, représente la norme industrielle en matière de connexion électrique et de technologie de connexion. Les dimensions sont 42,3 x 17 x 14 mm en largeur x hauteur x profondeur. Cette borne pour circuits imprimés est adaptée aux sections de conducteur de 0,08 mm<sup>2</sup> à 2,5 mm<sup>2</sup> en fonction du type de câble. Le crochet de fixation est fait en un ressort en acier Chrome-Nickel (CrNi), le boîtier gris en Polyamide (PA66) assure l'isolation et les contacts sont constitués en cuivre électrolytique (Cu). De l'Étain a été employé pour la surface des contacts. Pour ces bornes pour circuits imprimés, l'actionnement se fait par outil de manipulation. Les bornes pour circuits imprimés sont soudées par procédé THT. Le câble est inséré en angle de 45° par rapport au circuit imprimé. Les broches à souder, de 0,7 x 0,7 mm et d'une longueur de 4 mm, sont disposées en ligne sur tout le bornier. Il y a une goupille de soudage par potentiel.



Remarques	
Variantes pour Ex i :	Borniers de couleurs panachées Impression directe Longueur de la broche à souder 3,6 mm Longueur de la broche à souder 5,5 mm D'autres variantes peuvent être demandées au service commercial de WAGO ou, si nécessaire, configurées sur <a href="https://configurator.wago.com">https://configurator.wago.com</a> . autres nombres de pôles Variantes pour Ex e II et Ex i Autres couleurs

Données électriques			
Données de référence selon		IEC/EN 60664-1	
Overvoltage category	III	III	II
Pollution degree	3	2	2
Tension de référence	630 V	1000 V	1000 V
Tension assignée de tenue aux chocs	8 kV	8 kV	8 kV
Courant de référence	24 A	24 A	24 A

Données d'approbation selon		UL 1059	
Use group	B	C	D
Tension de référence	300 V	-	300 V
Courant de référence	15 A	-	10 A

Données d'approbation selon		CSA	
Use group	B	C	D
Tension de référence	300 V	-	300 V
Courant de référence	15 A	-	10 A

Données de raccordement	
Points de serrage	4
Nombre total des potentiels	4
Nombre de types de connexion	1
nombre des niveaux	1

Connexion 1	
Technique de connexion	CAGE CLAMP®
Type d'actionnement	Outil de manipulation
Conducteur rigide	0,08 ... 2,5 mm² / 28 ... 12 AWG
Conducteur souple	0,08 ... 2,5 mm² / 28 ... 12 AWG
Conducteurs souples ; avec embout d'extrémité isolé	0,25 ... 1,5 mm²
Conducteurs souples ; avec embout d'extrémité sans isolation plastique	0,25 ... 1,5 mm²
Remarque (Section de conducteur)	12 AWG : THHN, THWN
Longueur de dénudage	5 ... 6 mm / 0.2 ... 0.24 inch
Axe du conducteur au circuit imprimé	45 °
Nombre de pôles	4

Données géométriques	
Pas	10/10,16 mm / 0.394/0.4 inch
Largeur	42,3 mm / 1.665 inch
Hauteur	17 mm / 0.669 inch
Hauteur utile	13 mm / 0.512 inch
Profondeur	14 mm / 0.551 inch
Longueur de la broche à souder	4 mm
Dimensions broche à souder	0,7 x 0,7 mm
Diamètre de perçage avec tolérance	1,1 <sup>(+0,1)</sup> mm



Contacts circuits imprimés	
Contacts circuits imprimés	THT
Affectation broche à souder	en ligne sur tout le bornier
Nombre de broches à souder par potentiel	1





Données du matériau	
Remarque Données du matériau	<a href="#">Vous trouverez ici des informations sur les spécifications de matériel</a>
Couleur	gris
Groupe du matériau isolant	I
Matière isolante Boîtier principal	Polyamide (PA66)
Classe d'inflammabilité selon UL94	V0
Matériau des ressorts de serrage	Ressort en acier Chrome-Nickel (CrNi)
Matériau du contact	Cuivre électrolytique (E <sub>cu</sub> )
Surface du contact	Étain
Charge calorifique	0,1 MJ
Poids	5,1 g

Conditions d'environnement	
Plage de températures limites	-60 ... +105 °C

Données commerciales	
Product Group	4 (brns circts impr et brns traversantes)
eCl@ss 10.0	27-44-04-01
eCl@ss 9.0	27-44-04-01
ETIM 9.0	EC002643
ETIM 8.0	EC002643
Unité d'emb. (SUE)	100 (25) pce(s)
Type d'emballage	Carton
Pays d'origine	CH
GTIN	4044918768351
Numéro du tarif douanier	85369010000

Conformité environnementale du produit	
État de conformité RoHS	Compliant, No Exemption

Approbations / certificats

Homologations générales			Déclarations de conformité et de fabricant		
   			Homologation	Norme	Nom du certificat
CCA DEKRA Certification B.V.	EN 60947	2160584.25	EU-Declaration of Confor- mity WAGO GmbH & Co. KG	-	-
CCA DEKRA Certification B.V.	EN 60947	NTR NL-7109	UK-Declaration of Confor- mity WAGO GmbH & Co. KG	-	-
CCA DEKRA Certification B.V.	EN 60998	NTR NL-7195			
CSA DEKRA Certification B.V.	C22.2 No. 158	1673957			
UL Underwriters Laboratories Inc.	UL 1059	UL-US-2406095-0			



Homologations pour le secteur marine



Homologation	Norme	Nom du certificat
BV Bureau Veritas S.A.	IEC 60998	11915/D0 BV
DNV DNV GL SE	-	TAE000016Z

Téléchargements

Conformité environnementale du produit

Recherche de conformité	
Environmental Product Compliance 236-304	<a href="#">↓</a>

Documentation

Informations complémentaires			
Technical Section	03.04.2019	pdf 2027.26 KB	<a href="#">↓</a>
Gebrückte Klemmen- leisten für Leiterplatten		pdf 303.71 KB	<a href="#">↓</a>

Données CAD/CAE

Données CAD
2D/3D Models 236-304

Données CAE
EPLAN Data Portal 236-304
ZUKEN Portal 236-304

PCB Design
Symbol and Footprint via SamacSys 236-304
Symbol and Footprint via Ultra Librarian 236-304

1 Produits correspondants
1.1 Accessoires en option
1.1.1 Autocollant avec illustration de la manipulation
1.1.1.1 Autocollant avec illustration de la manipulation



Réf.: 210-191  
Autocollant avec illustration de la manipulation; pour bornes pour circuits imprimés; Série 236

1.1.3 Outil
1.1.3.1 Outil de manipulation



Réf.: 236-335  
Outil de manipulation; gris



Réf.: 210-658  
Outil de manipulation; Lame 3,5 x 0,5 mm; avec tige partiellement isolée; Coudé; court; multicolore



Réf.: 210-657  
Outil de manipulation; Lame 3,5 x 0,5 mm; avec tige partiellement isolée; court; multicolore



Réf.: 210-720  
Outil de manipulation; Lame 3,5 x 0,5 mm; avec tige partiellement isolée; multicolore



Réf.: 236-332  
Outil de manipulation; naturel

1.1.4 Repérage
1.1.4.1 Bande de repérage



Réf.: 210-332/1000-202  
Bandes de marquage; en feuilles DIN A4; avec impression; 1-16 (80x); Largeur interlignes 3 mm; longueur de bande 182 mm; Impression horizontale; autocollant; blanc



Réf.: 210-332/1016-202  
Bandes de marquage; en feuilles DIN A4; avec impression; 1-16 (80x); Largeur interlignes 3 mm; longueur de bande 182 mm; Impression horizontale; autocollant; blanc



Réf.: 210-332/1000-204  
Bandes de marquage; en feuilles DIN A4; avec impression; 17-31 (80x); Largeur interlignes 3 mm; longueur de bande 182 mm; Impression horizontale; autocollant; blanc



Réf.: 210-332/1016-204  
Bandes de marquage; en feuilles DIN A4; avec impression; 17-31 (80x); Largeur interlignes 3 mm; longueur de bande 182 mm; Impression horizontale; autocollant; blanc



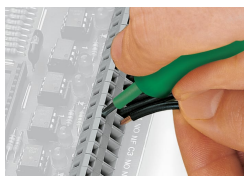
Réf.: 210-332/1000-206  
Bandes de marquage; en feuilles DIN A4; avec impression; 33-48 (80x); Largeur interlignes 3 mm; longueur de bande 182 mm; Impression horizontale; autocollant; blanc



Réf.: 210-332/1016-206  
Bandes de marquage; en feuilles DIN A4; avec impression; 33-48 (80x); Largeur interlignes 3 mm; longueur de bande 182 mm; Impression horizontale; autocollant; blanc

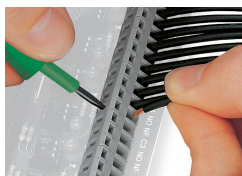
Indications de manipulation

## Raccorder le conducteur



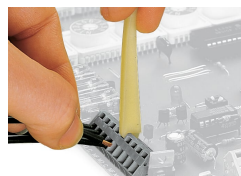
Raccordement des conducteurs avec un outil de manipulation (largeur de lame 3,5 mm)

Manipulation et introduction du conducteur du même côté.



Raccordement des conducteurs avec un outil de manipulation (largeur de lame 3,5 mm)

Manipulation perpendiculairement à l'axe d'introduction de conducteur



Raccordement des conducteurs, avec outil de manipulation



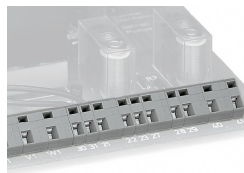
Les outils de manipulation offerts ci-dessus conviennent pour le câblage côté usine de barrettes à bornes et offrent, par rapport aux tournevis, une opération encore plus confortable.

## Montage



Les barrettes à bornes agencées les unes derrière les autres permettent une économie de place – pour un agencement en décalage d'un demi pas, elles facilitent le câblage ultérieur de la rangée avant.

## Montage



Combinaison de différents pas

## Repérage



Repérage par impression réalisée directement en usine



Marquage avec bandes adhésives.