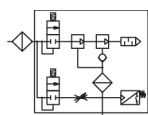


ZK2*A, Unité de vide, Système de génération de vide, Unité de vide ZK2A07K5PLA-08

Fiche technique

General series information

- Distributeur double à 2 orifices (distributeur d'alimentation / distributeur d'échappement).
- Éjecteur à 2 étages plus efficace.
- Variantes de capteurs de pression / distributeurs.

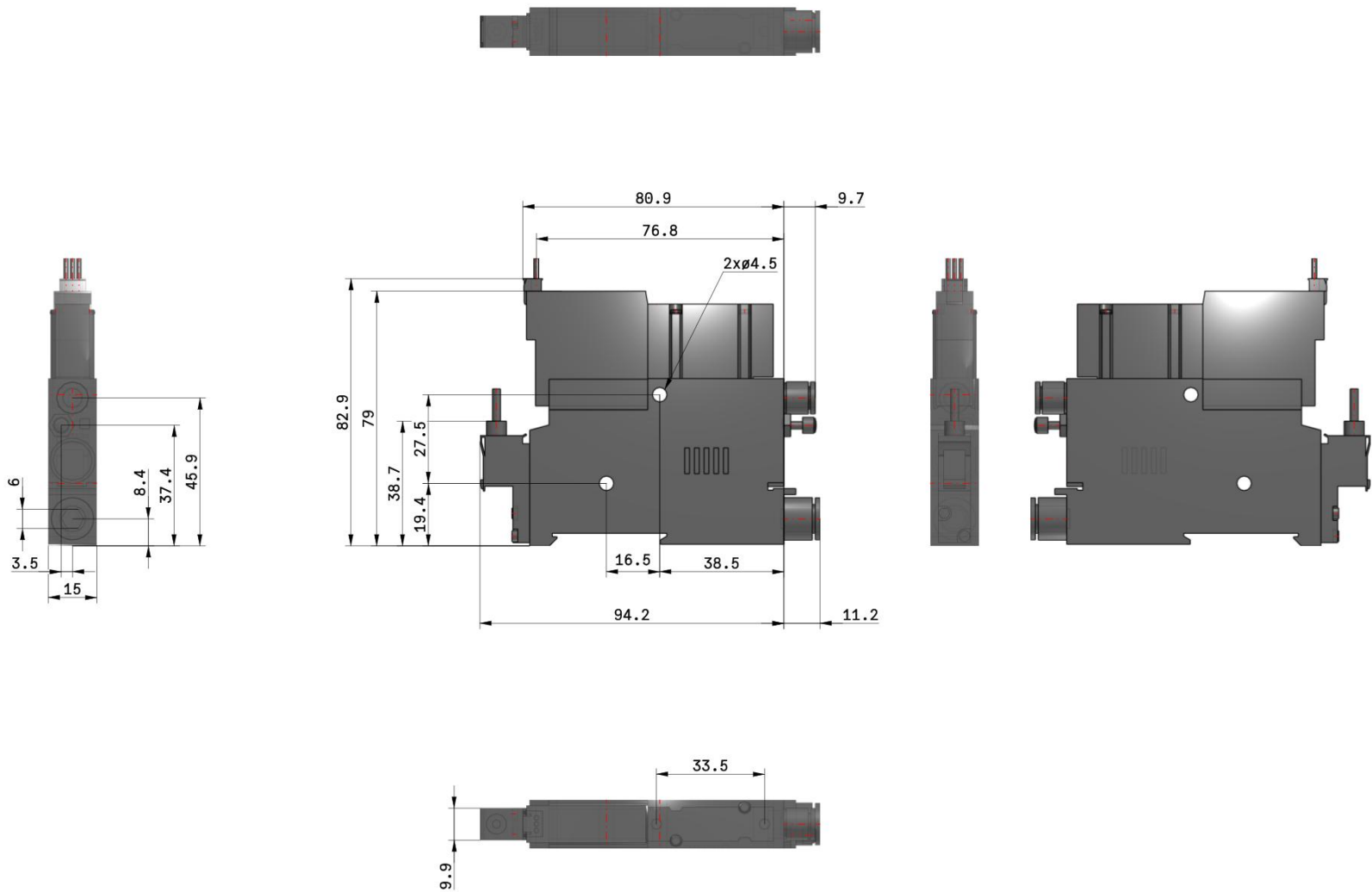


Dual stage modular ejector - with valves and switch

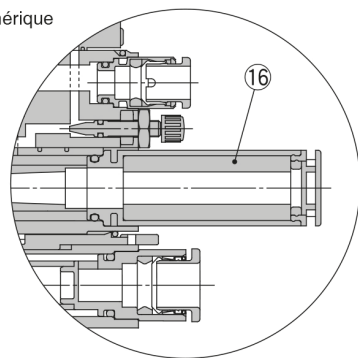
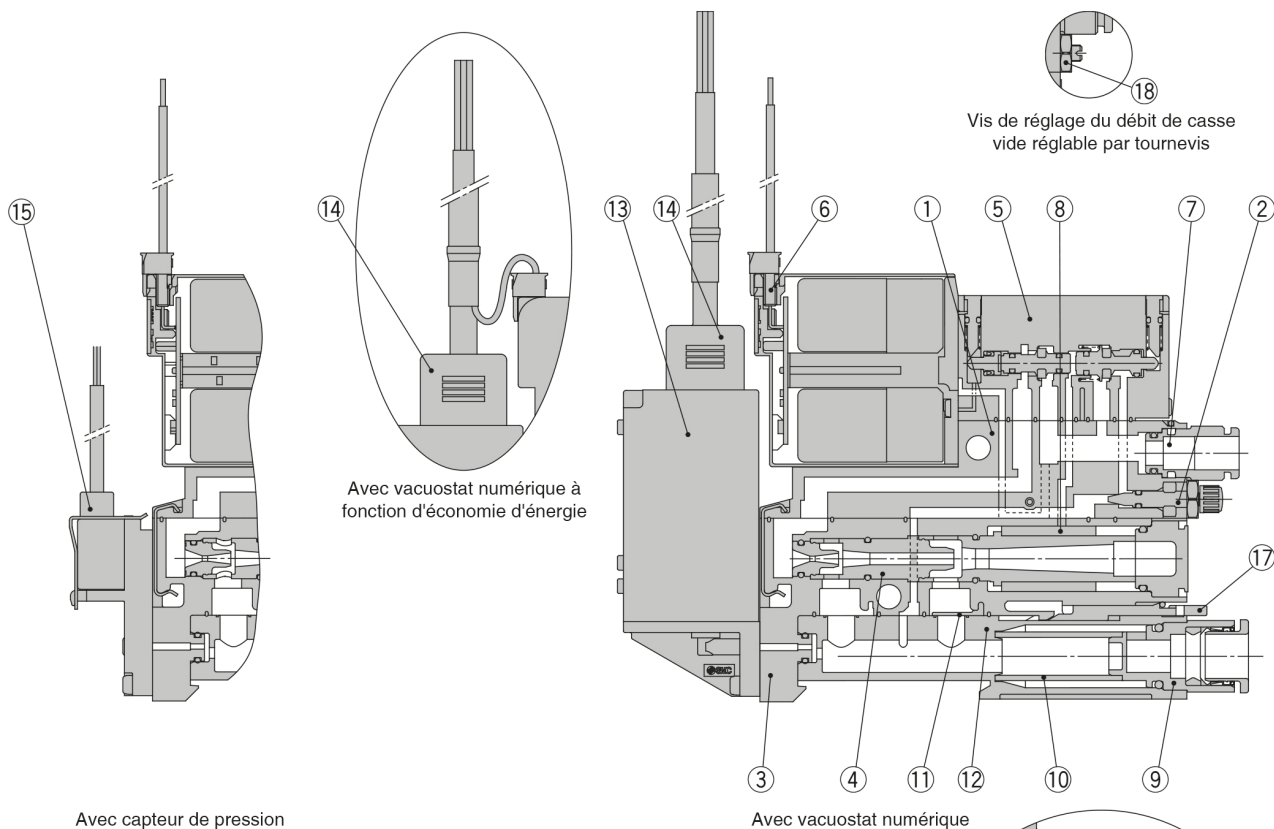
Spécifications standards

Modèle à Corps	A (Unité simple - Échappement du silencieux)
Taille nominale de la buse	07 (ø0.7)
Distributeur d'alimentation / Distributeur casse-vide	K (N.F. / N.F.)
Tension	5 (24 VCC)
Caractéristiques du capteur de pression/vacuostat numérique	P (Capteur de pression / 0 à -101 kPa / Sortie analogique de 1 à 5 V)
Caractéristiques du connecteur du distributeur d'alimentation/distributeur casse-vide/vacuostat numérique	L [Connecteur encliquetable en L - avec Câble avec connecteur - avec Câble avec connecteur de vacuostat/capteur de pression]
Orifice de vide (V)	08 [ø8 Raccord instantané (mm)]
Fixation	Sans
Individuel de pression casse-vide	Sans
Contre-écrou long à réglage par tournevis	Sans
Vis de réglage du débit de cassage du vide	Sans
Clapet anti-interférences d'échappement	Sans
Pression du fluide	Air
Pression d'épreuve	500 kPa
Conforme à la directive européenne RoHS	Conforme
Consommation électrique	15 mA max.
Degré de filtration nominale de l'élément	30 µm
Répétitivité	±0.2 % F.S.

Linéarité	±0.4 % F.S.
Fluide compatible	Air
Plage de pression nominale	-101 - 0 kPa
Tension d'alimentation	12 à 24 VDC ±10 %, ondulation (p-p) 10 % max.
Pression d'alimentation (MPa)	0.3 - 0.6 MPa
Niveau sonore	59 dB
Pression d'alimentation standard	0.35 MPa
Max. pression du vide	-91 kPa
Consommation d'air	24 l/min
Plage de température d'utilisation	0 - 50 °C
Résistance aux vibrations	30 m/s ²
Résistance aux chocs	150 m/s ²
Précision	±2 % E.M. (Température ambiante de 25 °C)
Action	Distributeur d'alimentation : N.F. Distributeur casse-vide : N.F.
Configuration du distributeur	Double 3/2 à commande asservie
Plage de pression d'utilisation du distributeur	0.3 - 0.6 MPa
Construction du distributeur	Joint à clapet
Tension nominale	24 VDC
Câble (ZK2-LV-A)	Section : 0.2 mm ² (AWG24) Diam. ext. de l'isolant : 1.4 mm
Filtre d'aspiration, Surface de filtration	510 mm ²
Tension de sortie	1 - 5 VDC
Effet de tension d'alimentation	±0.8 % F.S.
Capteur de pression - Plage de température	Stockage : -20 à 70 °C (sans condensation ni gel)
Capteur de pression - Plage d'humidité	Exploitation/Stockage : 35 à 85 % HR (sans condensation)
Capteur de pression - Caractéristiques de température	±2 % E.M. max. (Température ambiante : référence de 25 °C)
Capteur de pression - Matériau - Boîtier	Boîtier en résine : PBT
Capteur de pression - Matériau - Zone de détection de la pression	Zone de détection de la pression : silicium, joint torique : HNBR
Capteur de pression - Câble	Câble sous caoutchouc vinyle résistant à l'huile (elliptique) 3 fils, 2.7 x 3.2 mm, 3 m Section transversale : 0.15 mm ² Diam. ext. de l'isolant : 0.9 mm
Sortie de tension analogique	Environ 1 kΩ
Débit d'aspiration max., Échappement du silencieux / échappement complexe	29 l/min
Poids	0.100 Kg



Constructions



Nomenclature

N°	Description	Matériaux	Note
1	Corps du distributeur	PBT	HNBR, NBR et acier également utilisés.
2	Vis de réglage	Laiton	Laiton nickelé par autocatalyse, résine, acier et NBR sont utilisés.
3	Corps du générateur de vide	PBT	HNBR, NBR et acier également utilisés.
4	Bloc générateur	PBT	NBR également utilisé.

Pièces de rechange

N°	Description	Note
5	Bloc distributeur	—
6	Connecteur	Connecteur pour électrodistributeur 3 fils (distributeur de type K/R), 2 fils (distributeur de type J)
7	Raccord instantané	Taille en mm : Ø 6, Taille en pouces : Ø 1/4"
8	Matériau d'isolation phonique	10 pcs. par jeu
9	Bloc adaptateur pour orifice du vide	Avec raccord instantané et cartouche de filtre
10	Cartouche de filtre	Degré de filtration nominale : 30 µm, 10 pcs par jeu
11	Joint du corps	Joint intégré à la vanne de prévention d'interférence d'échappement, 10 pcs par jeu
12	Boîtier de filtre	Corps du boîtier : polycarbonate (reportez-vous aux Précautions spécifiques au produit en page 47.) Boîtier de filtre transparent : pas d'orifice de raccordement pour le vacuostat numérique ou le capteur de pression, boîtier de filtre opaque : avec orifice de raccordement pour le vacuostat ou le capteur de pression
13	Vacuostat numérique	Avec 2 vis et 1 joint
14	Câble avec connecteur	—
15	Capteur de pression	Avec 2 vis et 1 joint
16	Bloc boîtier de silencieux à forte réduction de bruit	Avec isolant phonique (référence : ZK2-SE4-6-A)
17	Levier de dégagement	10 pcs. par jeu
18	Contre-écrou	10 pcs. par jeu

Information supplémentaire

Catalogue	ZK2A-B_FR.pdf
Déclaration de conformité	newDoC_ZK2-A_TF1Z208EN.pdf
Manuels d'installation	IM_ZK2-A_TF2Z368EN-A.pdf IM_ZK2-A_TF2Z368FR-A.pdf
Operation manuals	OM_ZK2-ZSV-A_OM00501EN-B.pdf OM_ZK2_OM00501FR.pdf OM_ZK2xA_OM01301EN.pdf