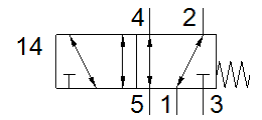
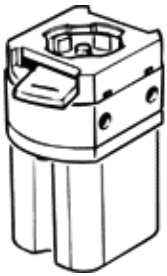


前面板安装式阀

SV-5-M5-B

产品代号: 11914

FESTO



技术参数

| 特性 | 值 |
|------------|------------------------------|
| 阀功能 | 5/2 单电控 |
| 驱动类型 | 手动 |
| 标准额定流量 | 95 l/min |
| 工作压力 | 0 ... 8 bar |
| 设计结构 | 带弹簧复位的提升阀 |
| 复位类型 | 机械弹簧 |
| 额定尺寸 | 2.3 mm |
| 密封原则 | 软性 |
| 装配位置 | 任意 |
| 先导类型 | 直接 |
| 工作介质 | 压缩空气符合ISO8573-1:2010 [-:-:-] |
| 环境温度 | -10 ... 60 °C |
| 驱动力 | 17 N |
| 产品重量 | 53 g |
| 安装类型 | 前面板安装 带通孔 |
| 气动连接, 气口 1 | M5 |
| 材料信息, 密封 | NBR |
| 材料信息, 壳体 | 塑料的 黄铜 |