

操作器

51-
271.022

分销方
Rs-online



<https://rs-online.eao.com/component/51-271.02...>

您的产品:



51-271.022 操作器

正面

正面尺寸:	Ø 18 mm
正面形式:	圆形
前挡圈颜色:	黑色
前挡圈材质:	塑料

安装

安装类型:	面板安装
-------	------

操作

灯罩发光:	发光
-------	----

电气特性

开关电压和电流:	250 VAC, 5 A (阻性) 250 VAC, 3 A (焊接端子) 250 VAC, 2 A (感性, $\cos(\phi) = 0.7$) 125 VAC, 3 A (感性, $\cos(\phi) = 0.7$) 220 VDC, 0.1 A (感性, L:R = 30 ms) 110 VDC, 0.2 A (感性, L:R = 30 ms) 60 VDC, 0.7 A (感性, L:R = 30 ms) 24 VDC, 2 A (感性, L:R = 30 ms)
触点:	1 NC / 1 NO
额定工作电压 U_e :	250 VAC/DC 根据 EN IEC 60947-1
开关额定值:	250 V @ 5 A
电气寿命:	50 000 cycles of operation
耐电强度:	2500 VAC, 50 Hz, 所有端子与地之间1 min, 根据 IEC 61058-1, 部分 15
防护等级:	II

标准: 根据 EN / IEC 61058-1

热电流 **I_{th}**: 5 A, 根据 EN / IEC 60947-5-1
连续运行和环境温度下的最大电流, 不超过引用的最大值

机械特性

端子: 插入式端子, 2.8 x 0.5 mm

触点材质: 金

开关动作: 自锁

开关系统: 快动开关元件

开关系统: 自洁, 双断快动开关系统 每个元件1个常闭1个常开

机械寿命: 1 百万次

操作力: 1,8 ... 6 N, 取决于开关元件的数量

操作行程: 3 mm

拧紧力矩: 固定 最大 0.5 Nm

电线横截面面积: 带轴向插入式端子的速动开关元件, 也可使用焊接端子2.8 x 0.5mm
最大电缆直径 2 x 1 mm
最大细多股导线线径 2 x 0.75 mm² 或 1 x 1.0 mm²

重量: 0.008 kg

环境条件

正面**IP**等级: IP65, 符合DIN EN 60529标准

工作温度: - 25 °C ... + 55 °C, 作为一个块状物安装, 确保热量可以自由散发

储存温度: - 40 °C ... + 85 °C

抗冲击能力: 10 ... 500 Hz, 振幅 1.5 mm p-p 根据 IEC 60068-2-6

耐振动能力: 10 g, 10 Hz ... 1500 Hz, 振幅 0.75 mm (正弦曲线), 根据 DIN EN 60512-4-4, DIN EN 60068-2-6

耐候性: 标准条件, 根据 DIN EN 60068-2-30
变化条件, 根据 DIN EN 60068-2-14

证书

标准认证: CB (IEC 61058-1), CQC, CSA, DNV, ENEC (EN 61058-1), UL

符合标准: CE, UKCA, 2011 / 65 / EC (RoHS), 2014 / 30 / EU (EMC), 2014 / 35 / EU (LVD)

REACH: REACH compliant

RoHS: RoHS compliant

其他

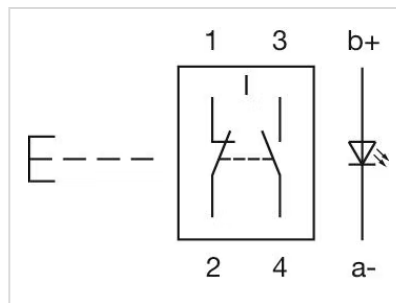
简述: 操作器, $\varnothing 18$ mm, 发光, 圆形, 黑色, 塑料, 1 NC / 1 NO, 自锁, 插入式端子, 2.8 x 0.5 mm, IP65, 符合DIN EN 60529标准

内部尺寸: $\varnothing 15,8$ mm

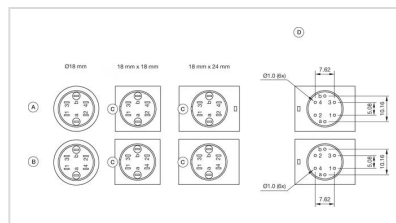
外壳颜色: 黑色

最大开关单元的数量: 1

接线图:

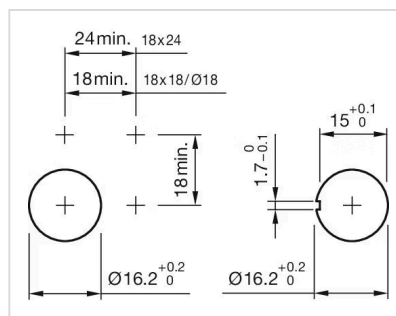


组件布局:

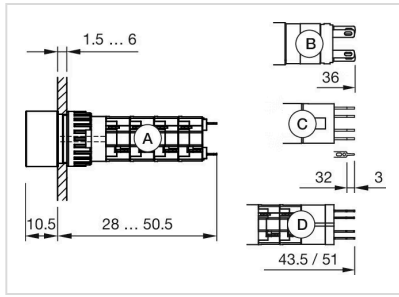


A = 通用端子 (尾部)
B = 插入式端子 (背面)
C = 防扭转装置
D = 孔位布置

安装开孔:



外形尺寸:



- A = 焊接端子
- B = 插入式端子 2.8 mm x 0.5 mm
- C = 通用端子 2.0 mm x 0.5 mm
- D = 通用焊接端子