

## 特点

- 12 v 直流电源电压
- 烧结青铜轴承
- 正齿轮头
- 提供所有传动比、带 4mm 输出轴  
RE280、RE280 和 RE280 和 5 电动机
- 最大 2° 无载回冲

## RS Pro v dc 、 59 ncm 、 有刷 直流齿轮传动电动机、输出速度 98 rpm

RS 号: 238-9670



RS 认证产品为您提供所有产品类别的专业品质部件。我们的产品系列经过工程师测试、提供与领先品牌相当的质量、而无需支付高昂的价格。

## 商品描述属性

这种微型齿轮箱采用钢和黄铜结构，配有黄铜齿轮，安装在 1mm 厚的钢支架上。它包含高质量三极电动机、带套管轴承。该装置的设计和结构使其适合 适用于多种型号和照明工业应用

## 一般规格

直流电动机类型	拉丝
输出速度（无负载）	98rpm
齿轮头类型	正
应用	电动工具、水泵、摄像系统、调节设备、机器人风扇

## 电气规格

额定功率	19.8W
电源电压	12V 直流
额定电流（无负载）	2.81mA
最大输出扭矩	59Ncm
额定公差扭矩	最大 6kgf 厘米
最大瞬时公差扭矩	18 kgf-cm
效率	59%

## 机械规格

轴直径	6mm
核心结构	铁芯
长度	80.7mm
宽度	35.5（直径） mm
减速比	1/150
重量	255g

齿轮箱壳体材料	金属
空载时的齿隙	< 2°
输出轴承	套管轴承
径向负载 (法兰 10mm )	< 1kgf
轴轴向负载	< 0.7kgf
轴压配合力最大值	< 20kgf
轴径向间隙	< 0.05mm
轴的止推间隙	< 0.35mm

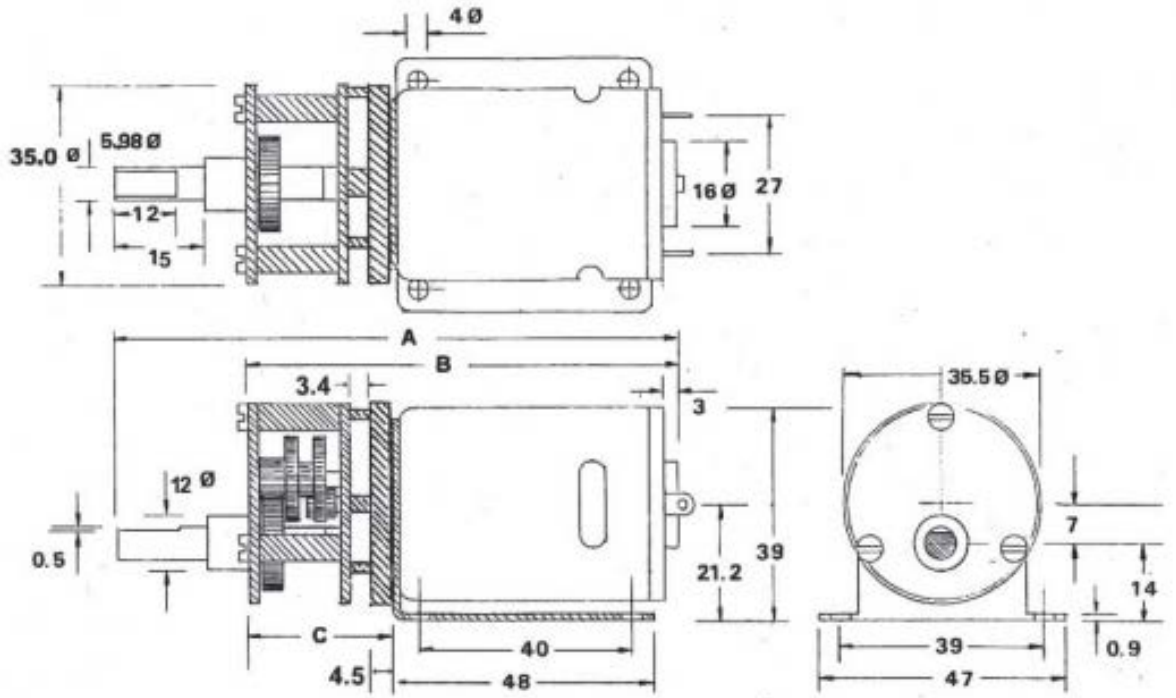
**认证**

合规性 / 认证	2011/65/eu and 2015/863,
符合标准	ansi / esd s20.20 : 2014 BS D_ENCODING1 : 2007



Reduction Table RPM SUPPLY VOLTAGE	4.5v	6v	9v	12v	15v
238-9670	37	49	74	98	123

Note: Motor speeds may vary by (+) or (-) 12.5%



Ratio	A	B	C
148:1	105.7mm	80.7mm	28.7mm