

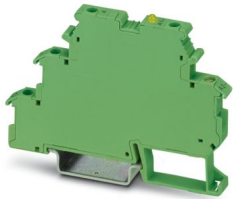
DEK-OV- 24DC/ 24DC/ 10 - Solid-State-Relaisklemme



2964322

<https://www.phoenixcontact.com/de/produkte/2964322>

Bitte beachten Sie, dass die in diesem PDF-Dokument angezeigten Daten aus unserem Online-Katalog generiert wurden. Bitte finden Sie die vollständigen Daten in der Benutzer-Dokumentation. Es gelten unsere Allgemeinen Nutzungsbedingungen für Downloads.



Leistungs-Solid-State-Relaisklemme mit kurzschlussfestem Gleichspannungsausgang, Eingang: 24 V DC, Ausgang: 3-33 V DC/10 A

Ihre Vorteile

- Aktor-Variante verfügbar
- Einlegebrücken EB-DIK
- Beschriftung und Montage mit Reihenklemmenkomfort
- Verschleißfreies Schalten bis 24 V DC/10 A
- Integrierte Ausgangsschutzbeschaltung
- Nullspannungsschalter bei AC-Ausgang
- Statusanzeige
- Galvanischer Trennung zwischen Eingang und Ausgang bis 2,5 kVeff
- Integrierte Eingangsbeschaltung

Kaufmännische Daten

Artikelnummer	2964322
Verpackungseinheit	10 Stück
Mindestbestellmenge	1 Stück
Verkaufsschlüssel	G1 - Relais
Produktschlüssel	DK61A1
GTIN	4017918893194
Gewicht pro Stück (inklusive Verpackung)	25,5 g
Gewicht pro Stück (exklusive Verpackung)	25,5 g
Zolltarifnummer	85364190
Ursprungsland	CN

Technische Daten

Hinweise

Bestellhinweis:	Das Gehäuse ist einseitig offen. Der passende Deckel ist D-DEK 1,5 GN (2716949).
Hinweis zur Anwendung	Verwendung von Brücken EB 80-DIK... in den DEK-Klemmen: Aufgrund möglicher (geringer) Ausdehnung des DEK-Gehäuses durch Feuchtigkeitsaufnahme aus der umgebenden Luft sowie einem ungünstigem Toleranzspiel zwischen einer größeren Anzahl von DEK-Klemmen und der EB 80-DIK...-Brücke wird empfohlen, bei Verwendung der Brücken EB 80-DIK... diese nach etwa 10 bis 12 DEK-Klemmen zu trennen und an der Stelle eine Drahtbrücke zur jeweils nächsten DEK-Klemme einzusetzen.

Artikeleigenschaften

Produkttyp	Solid-State-Relaismodul
Produktfamilie	DEK
Anwendung	Ausgabefunktion
Betriebsart	100 % ED

Isolationseigenschaften: Luft- und Kriechstrecken zwischen den Stromkreisen

Isolierung	Basisisolierung
Überspannungskategorie	II
Verschmutzungsgrad	2

Datenpflegestand

Datum letzte Datenpflege	15.09.2025
--------------------------	------------

Elektrische Eigenschaften

Maximale Verlustleistung bei Nennbedingung	0,5 W
Prüfspannung (Eingang / Ausgang)	2,5 kV AC (Eingang / Ausgang)

Luft- und Kriechstrecken zwischen den Stromkreisen

Bemessungsisolationsspannung	50 V DC
Bemessungsstoßspannung	0,5 kV

Eingangsdaten

Eingangsnennspannung U_N	24 V DC
Eingangsspannungsbereich bezogen auf U_N	0,8 ... 1,2
Eingangsspannungsbereich	19,2 V DC ... 28,8 V DC
Schaltschwelle "0"-Signal bezogen auf U_N	$\leq 0,4$
Schaltschwelle "1"-Signal bezogen auf U_N	$\geq 0,8$
Typischer Eingangsstrom bei U_N	3,5 mA
Einschaltzeit typisch	100 μ s
Ausschaltzeit typisch	500 μ s
Betriebsspannungsanzeige	LED gelb
Schutzbeschaltung	Verpolschutz

	Überspannungsschutz
Übertragungsfrequenz	100 Hz

Ausgangsdaten

Kontaktausführung	1 Schließer
Art des Digitalausgangs	elektronisch
Ausgangsspannungsbereich	8 V DC ... 33 V DC
Grenzdauerstrom	10 A (siehe Derating-Kurve)
Stoßstrom	100 A (t = 20 ms)
Spannungsabfall bei max. Grenzdauerstrom	≤ 50 mV
Ausgangsschaltung	3-Leiter, massegebunden
Schutzbeschaltung	Verpolschutz Überspannungsschutz

Anschlussdaten

Anschlussart	Schraubanschluss
Abisolierlänge	8 mm
Schraubengewinde	M3
Leiterquerschnitt starr	0,2 mm² ... 2,5 mm²
Leiterquerschnitt flexibel	0,2 mm² ... 2,5 mm²
Leiterquerschnitt AWG	24 ... 14
Anzugsdrehmoment	0,4 Nm ... 0,5 Nm

Maße

Breite	6,2 mm
Höhe	80 mm
Tiefe	56 mm

Materialangaben

Farbe	grün (RAL 6021)
-------	-----------------

Umwelt- und Lebensdauerbedingungen

Umgebungsbedingungen

Umgebungstemperatur (Betrieb)	-20 °C ... 60 °C
Umgebungstemperatur (Lagerung/Transport)	-20 °C ... 70 °C
Höhenlage	≤ 2000 m

Normen und Bestimmungen

Luft- und Kriechstrecken zwischen den Stromkreisen

Normen/Bestimmungen	DIN EN 60947-5-1
---------------------	------------------

Montage

Montageart	Tragschienenmontage
Montagehinweis	anreihbar ohne Abstand

DEK-OV- 24DC/ 24DC/ 10 - Solid-State-Relaisklemme



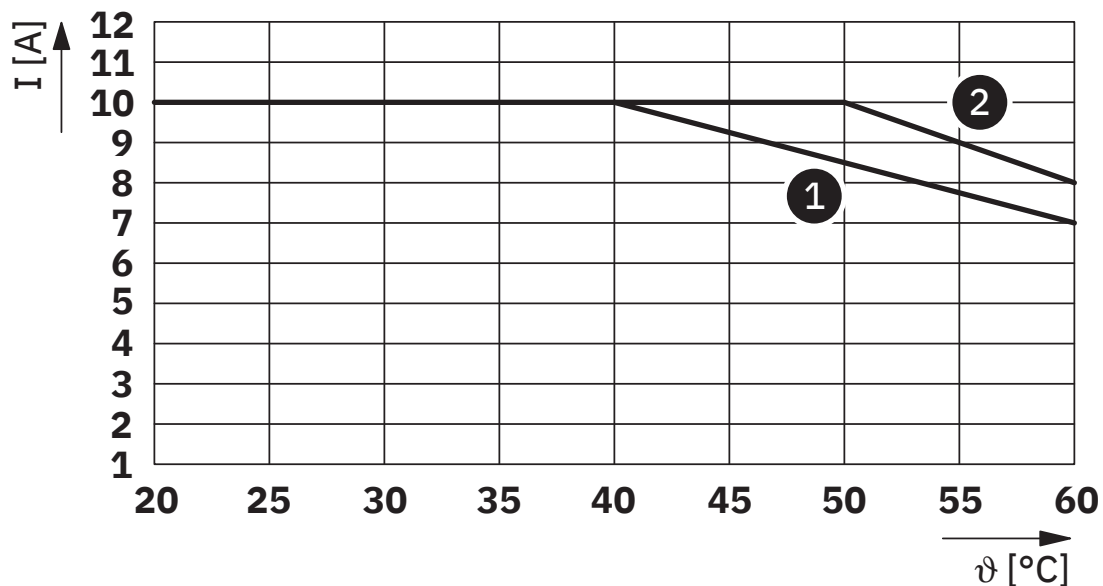
2964322

<https://www.phoenixcontact.com/de/produkte/2964322>

Einbaulage	beliebig
------------	----------

Zeichnungen

Diagramm

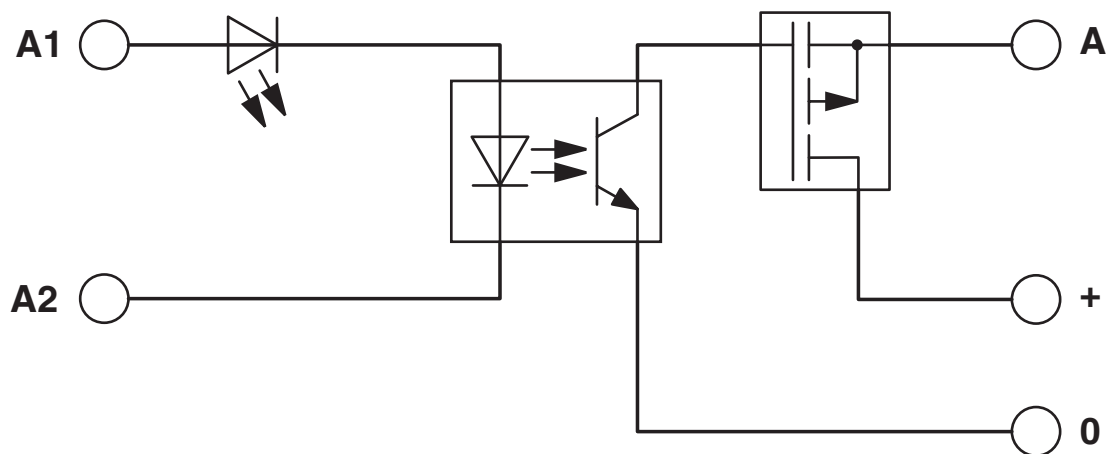


Derating-Kurve für den Dauerlaststrom

Kurve 1: angereiht ohne Abstand

Kurve 2: angereiht mit Abstand > 6 mm

Schaltplan



Zulassungen

📄 Zum Herunterladen von Zertifikaten besuchen Sie die Produktdetailseite: <https://www.phoenixcontact.com/de/produkte/2964322>



cUL Recognized
Zulassungs-ID: E238705



UL Recognized
Zulassungs-ID: E238705

Klassifikationen

ECLASS

ECLASS-13.0	27371604
ECLASS-15.0	27371604

ETIM

ETIM 9.0	EC001504
----------	----------

UNSPSC

UNSPSC 21.0	39122300
-------------	----------

Environmental product compliance

EU RoHS

Erfüllt die Anforderungen nach RoHS-Richtlinie	Ja
Ausnahmeregelungen soweit bekannt	7(a), 7(c)-I

China RoHS

Environment friendly use period (EFUP)	EFUP-50
	Eine artikelbezogene China RoHS Deklarationstabelle finden Sie im Downloadbereich zum jeweiligen Artikel unter „Herstellereklärung“. Für alle Artikel mit EFUP-E wird keine China RoHS Deklarationstabelle ausgestellt und benötigt.

EU REACH SVHC

Hinweis auf REACH-Kandidatenstoff (CAS-Nr.)	Lead(CAS-Nr.: 7439-92-1)
SCIP	7a6c560f-fd73-479f-9d04-b53970e8a4c3