

HO 49 W/830

LUMILUX T5 HO | Lysrør 16 mm, HO



Bruksområder

- Industri
- Offentlige bygninger
- Kontorer
- Tunneler og veiunderganger
- Parkeringsplasser

Produktfordeler

- Ypperlig lysfluks
- Inntil 20 % mer økonomiske enn LUMILUX T8
- Inntil 50 % mindre volum enn sammenlignbare T8-lamper
- Naturlige farger

Produktegenskaper

- Veldig god lumenvedlikehold: 90 % gjennom hele lampelevetid
- Lang gjennomsnittlig levetid: opptil 24 000 t (med QUICKTRONIC ECG)
- God fargegjengivelsesgruppe: 1B (R_a : 80...89)
- Dimbar



Teknisk data

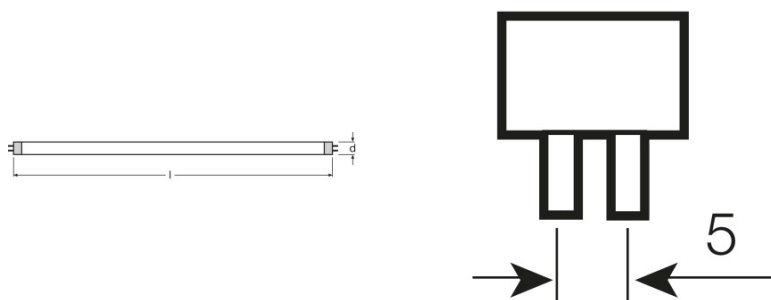
Electrical data

Nominell effekt	49.20 W
Angitt lysutbytte (High Frequency data 2)	88 lm/W
Konstruksjonseffekt (watt)	49.20 W

Photometrical data

Fargegjengivelsesindeks Ra	≥80
Angitt lysytelse	4310 lm
Lysstrøm ved 25 ° C	4310 lm
Lysstrøm ved 35 ° C	4900 lm
Lysfarge	830
Fargetemperatur	3000 K
Nominell lysytelse (lumen)	4310 lm
Lysfarge i h.h.t. EN 12464-1	LUMILUX Warm White
Rated LLMF at 2,000 h	0.95
Rated LLMF at 4,000 h	0.92
Rated LLMF at 6,000 h	0.91
Rated LLMF at 8,000 h	0.90
Rated LLMF at 12,000 h	0.90
Rated LLMF at 16,000 h	0.90
Rated LLMF at 20,000 h	0.89

Dimensions & weight



Rørdiameter	16 mm
Lengde	1449.0 mm
Lengde med sokkel uten pins/tilkopling	1449.00 mm
Diameter	16.0 mm

Produkt datablad

Maximum diameter	16.0 mm
------------------	---------

Temperatures

Rated ambient temp.w.max.luminous flux	35.0 °C
--	---------

Lifespan

Service levetid	19000 h ¹⁾
Levetid	24000 h ¹⁾
Angitt utfallsfaktor pr 2000 t	0.99
Angitt utfallsfaktor pr 4000 t	0.99
Angitt utfallsfaktor pr 6000 t	0.99
Angitt utfallsfaktor pr 8000 t	0.99
Angitt utfallsfaktor pr 12000 t	0.99
Angitt utfallsfaktor pr 16000 t	0.97
Angitt utfallsfaktor pr 20000 t	0.85
Driftsmodus LLMF / LSF	HF
Angitt levetid på lampen	24000 h
Nominell levetid på lampen	24000 h

¹⁾ Med forvarmet ECG

Additional product data

Sokkel (standard betegnelse)	G5
Lyskildens kvikksølvinnhold	1.5 mg
Appropriate disposal acc. to WEEE	Ja
Fotnote bare for produktet	Kun egnet for ECG drift /Lampe laget for interne armaturtemperaturer på 30 ... 40 ° C; optimal lysfluks oppnås ved 35 ° C

Capabilities

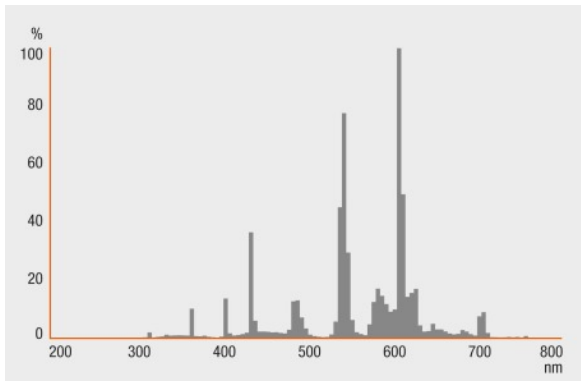
Dimbar	Ja
Egnet for innendørsbruk	Ja

Certificates & standards

Energy efficiency class	A+
Energy consumption	55 kWh/1000h

Lysfordeling

Produkt datablad



Spectral power distribution

Systemgaranti

OSRAM-system+garanti i kombinasjon med OSRAM ECG-er

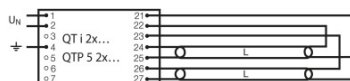
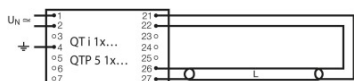


Garantee

Sikkerhetsråd

Dersom lampen knuser: www.osram.com/brokenlamp

Produkt datablad



Circuit diagram

Circuit diagram

Logistikk data

Product kode	Produkt beskrivelse	Forpakkings enhet (stk/enhet)	Dimensjoner (høyde x bredde x lengde)	Volum	Brutto vekt
4050300657165	HO 49 W/830	NO: VS 40	194 mm x 97 mm x 1500 mm	28.23 dm ³	6090.00 g
4008321110671	HO 49 W/830	NO: VS 20	104 mm x 94 mm x 1482 mm	14.49 dm ³	3510.00 g

The mentioned product code describes the smallest quantity unit which can be ordered. One shipping unit can contain one or more single products. When placing an order, for the quantity please enter single or multiples of a shipping unit.

Referanser / Lenker

For mer informasjon om QUICKTRONIC elektronisk forkobling gå til

▶ www.osram.com/QUICKTRONIC

Ansvarsfraskrivelse

Endres uten varsel. Sørg alltid for å bruke den nyeste versjonen.

HO 49 W/830

LUMILUX T5 HO | Lysrør 16 mm, HO

Produktnavn	Produktnavn ECG	EAN	Nominal wattage + Power loss	Nominell strøm	Lysstrøm ved 35 ° C	Antall belyningsutganger
HO 49 W/830	QT 1x49 DIM	4008321640352	52.30 W	0.23 A	4300 lm	1
	QT 2x49 DIM	4008321640451	103.90 W	0.46 A	4300 lm	2
	QT-FIT 5 1x49	4008321832139	54.00 W	0.24 A	4300 lm	1
	QT-FIT 5 2x49	4008321832153	106.00 W	0.47 A	4300 lm	2
	QTi 1x28/54/35/49 GII	4008321383358	53.00 W	0.24 A	4300 lm	1
	QTi 1x35/49/80 DIM	4050300870540	53.40 W	0.24 A	4300 lm	1
	QTi 1x35/49/80 GII	4008321383372	53.00 W	0.24 A	4300 lm	1
	QTi 2x28/54/35/49 GII	4008321383419	105.00 W	0.46 A	4300 lm	2
	QTi 2x35/49/80 DIM	4050300870984	103.00 W	0.46 A	4300 lm	2
	QTi 2x35/49/80 GII	4008321658951	105.00 W	0.45 A	4300 lm	2
	QTi 2x35/49 DIM	4050300870670	103.60 W	0.45 A	4300 lm	2
	QTi DALI 1x35/49/80 DIM	4050300870342	53.40 W	0.24 A	4300 lm	1
	QTi DALI 2x35/49/80 DIM	4050300870441	101.00 W	0.46 A	4300 lm	2
	QTi DALI 2x35/49 DIM	4050300870465	103.60 W	0.45 A	4300 lm	2
	QTP5 1x49	4008321329370	53.00 W	0.24 A		1
	QTP5 1x49	4008321329370	53.00 W	0.24 A	4300 lm	1
	QTP5 2x49	4008321329431	106.00 W	0.49 A		2
	QTP5 2x49	4008321329431	106.00 W	0.49 A	4300 lm	2