

CARACTERISTIQUES

- Conception hautes performances
- Niveau de performance 1
- Interface standard RS232
- Coque robuste en acier zingué
- Contacts usinés
- Isolant UL 94V-0
- Brides contenant des orifices de montage de 3,05 mm pour le montage à vis Un panneau
- Cosses à souder pour raccordement simple de fil

Fiche mâle de connecteur Sub-D à montage sur panneau 25 contacts de RS Pro, pas de 2,77 mm

RS code commande 466-191



Les produits homologués par RS vous apportent des pièces de qualité professionnelle dans toutes les catégories de produits. Notre gamme de produits a été testée par des ingénieurs et fournit une qualité comparable aux plus grandes marques sans avoir à payer un prix élevé.

Description du produit

Ce connecteur Sub-D hautes performances de RS PRO possède une coque robuste en acier zingué et des bornes dotées de fûts à souder, qui permettent une connexion facile des fils. Ces connecteurs Sub-D niveau 1 hautes performances au-delà de DIN classe 2 sont dotés d'une interface RS232 standard et sont conformes aux normes BS9523 F0010 et F0018. Les broches de ce connecteur subminiature D sont usinées à haute qualité et offrent des brides avec des orifices de Ø 3,05 mm pré-perçés de chaque côté pour faciliter le montage sur panneau. Ces connecteurs Sub-D sont parfaits pour réaliser des interconnexions E/S (entrée/sortie) dans une large gamme d'applications industrielles et commerciales.

Caractéristiques générales

Nombre de contacts	25
Sexe	Mâle
Orientation du corps	Droit
Type de montage	Montage panneau
Connecteur D.	Sub-D standard
Taille de boîtier Sub-D	B
Méthode de terminaison	Soudure
Matériau du boîtier	Acier
Matériau du contact	Alliage de cuivre
Placage de contact	Or
Application	Ordinateurs, moniteurs et scanners, Equipement de mise en réseau et de communication ; Equipement de traitement de données, Equipement industriel, instrumentation de test et de mesure, télécommande Capteurs et enregistreurs de données, Equipement de génération électrique portable
Niveau de performances	1 ; 2 ou 3
Norme d'inflammabilité des matériaux	UL94 V-0

Spécifications électriques

Intensité nominale	5.0A
Tension nominale	750V
Résistance de contact	5×10^3 Ohms
Résistance d'isolation	$<5 \times 10^9$ Ohms

Spécifications mécaniques

Pas	2.77mm
Logement de fil	$<0.5\text{mm}^2$ (20AWG)
Contact individuel	6 oz. (170,40 g) insertion maximale ; 0,5 oz. (14,20 g) retrait minimum

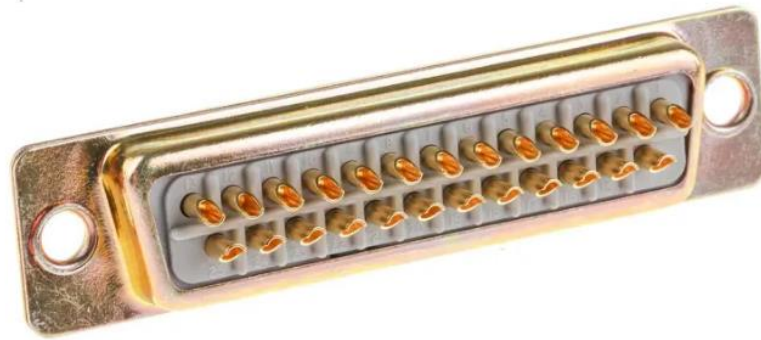
Spécifications de l'environnement de fonctionnement

Température d'utilisation maximale	+125°C
Température d'utilisation minimale	-55°C

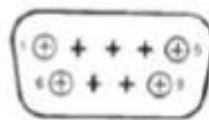
Homologations

Conformité/certifications	BS9523 F0010 et F0018/MIL-C-24308, BS9523 F0018 et DIN 41652
----------------------------------	--

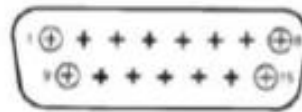




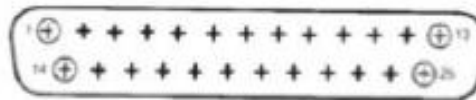
Standard Density Plug Inserts



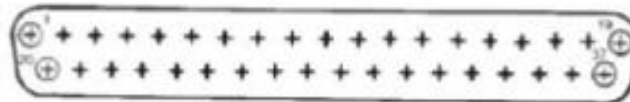
Shell Size E
(9 Position)



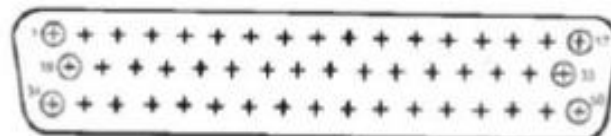
Shell Size A
(15 Position)



Shell Size B
(25 Position)

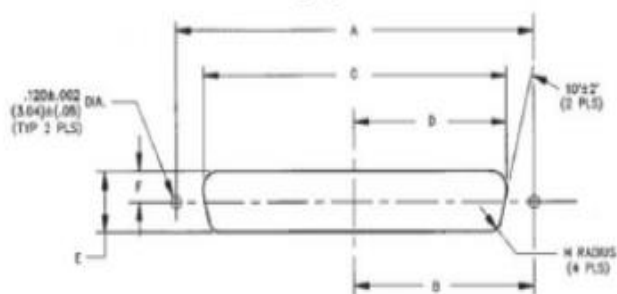


Shell Size C
(37 Position)



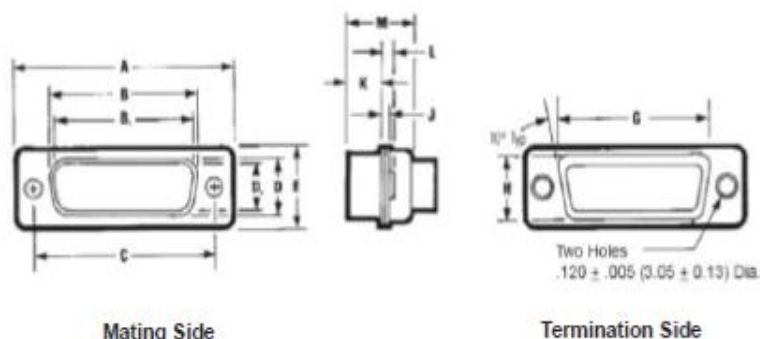
Shell Size D
(50 Position)

Panel Mounting Specifications



Dimensions

Shell Size	Positions	Mounting Method		A		B		C		D		E		F		H		
		Front/ Rear Panel	in	mm	in	mm	in	mm	in	mm	in	mm	in	mm	in	mm		
E	9	Front	0.98	24.89	0.49	12.45	0.87	22.10	0.44	11.18	0.51	12.95	0.26	6.60	0.08	2.03		
		Rear	0.98	24.89	0.49	12.45	0.81	20.57	0.40	10.16	0.45	11.43	0.23	5.84	0.13	3.30		
A	15	Front	1.31	33.27	0.66	16.76	1.10	27.94	0.60	15.24	0.51	12.95	0.26	6.60	0.08	2.03		
		Rear	1.31	33.27	0.66	16.76	1.13	28.70	0.57	14.48	0.45	11.43	0.23	5.84	0.13	3.30		
B	25	Front	1.85	46.99	0.93	23.62	1.74	44.20	0.87	22.10	0.51	12.95	0.26	6.60	0.08	2.03		
		Rear	1.85	46.99	0.93	23.62	1.67	42.42	0.84	21.34	0.45	11.43	0.23	5.84	0.13	3.30		
C	37	Front	2.50	63.50	1.25	31.75	2.39	60.71	1.20	30.48	0.51	12.95	0.26	6.60	0.08	2.03		
		Rear	2.50	63.50	1.25	31.75	2.33	59.18	1.16	29.46	0.45	11.43	0.23	5.84	0.13	3.30		
D	50	Front	2.41	61.21	1.20	30.48	2.30	58.42	1.15	29.21	0.62	15.75	0.31	6.60	0.08	2.03		
		Rear	2.41	61.21	1.20	30.48	2.22	56.39	1.11	28.19	0.56	14.22	0.28	5.84	0.13	3.30		



Shell Size	Positions	Connector Type	A ±.015" (0.38mm)		B ±.010" (0.25mm)		B ₁ ±.005" (0.13 mm)		C ±.005" (0.13mm)		D ±.010" (0.25mm)		D ₁ ±.010" (0.25mm)		E ±.010" (0.25mm)	
			in	mm	in	mm	in	mm	in	mm	in	mm	in	mm	in	mm
E	9	Plug	1.213	30.81	—	—	.666	16.90	0.984	24.99	—	—	.329	8.40	.494	12.55
		Socket	1.213	30.81	.640	16.26	—	—	0.984	24.99	.308	7.82	—	—	.494	12.55
A	15	Plug	1.541	39.14	—	—	.994	25.30	1.312	33.32	—	—	.329	8.40	.494	12.55
		Socket	1.541	39.14	.968	24.59	—	—	1.312	33.32	.308	7.82	—	—	.494	12.55
B	25	Plug	2.068	53.04	—	—	1.534	39.00	1.852	47.04	—	—	.329	8.40	.494	12.55
		Socket	2.068	53.04	1.508	38.30	—	—	1.852	47.04	.308	7.82	—	—	.494	12.55
C	37	Plug	2.729	69.32	—	—	2.182	55.40	2.500	63.50	—	—	.329	8.40	.494	12.55
		Socket	2.729	69.32	2.156	54.76	—	—	2.500	63.50	.308	7.82	—	—	.494	12.55
D	50	Plug	2.635	66.93	—	—	2.079	52.80	2.406	61.11	—	—	.436	11.07	.605	15.37
		Socket	2.635	66.93	2.062	52.34	—	—	2.406	61.11	.420	10.67	—	—	.605	15.37

Shell Size	Positions	Connector Type	G \pm .010" (0.25mm)		H \pm .010" (0.25mm)		J \pm .010" (0.25 mm)		K \pm .005" (0.25mm)		L \pm .010" (0.25mm)		M \pm .010" (0.25mm)	
			in	mm	in	mm	in	mm	in	mm	in	mm	in	mm
E	9	Plug	.759	19.28	.422	10.72	.030	0.76	.236	5.99	.045	1.14	.422	10.72
		Socket	.759	19.28	.422	10.72	.030	0.76	.243	6.17	.045	1.14	.429	10.92
A	15	Plug	1.083	27.51	.422	10.72	.030	0.76	.236	5.99	.045	1.14	.422	10.72
		Socket	1.083	27.51	.422	10.72	.030	0.76	.253	6.17	.045	1.14	.429	10.92
B	25	Plug	1.625	41.27	.422	10.72	.039	0.99	.231	5.87	.060	1.52	.426	10.82
		Socket	1.625	41.27	.422	10.72	.030	0.76	.243	6.17	.045	1.14	.429	10.92
C	37	Plug	2.272	57.71	.422	10.72	.039	0.99	.231	5.87	.060	1.52	.426	10.82
		Socket	2.272	57.71	.422	10.72	.030	0.76	.243	6.17	.045	1.14	.429	10.92
D	50	Plug	2.178	55.32	.534	13.56	.039	0.99	.231	5.87	.060	1.52	.426	10.82
		Socket	2.178	55.32	.534	13.56	.030	0.76	.243	6.17	.045	1.14	.429	10.92

B and D are outside dimensions for socket. D and B are inside dimensions for plug.