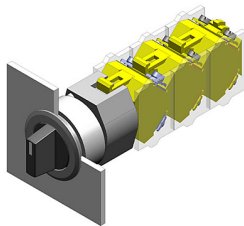


# EAO – Your Expert Partner for Human Machine Interfaces

## 704.413.018 - Wahlschalter-Vorsatz 2 Stellungen, kurzer Drehgriff

### 704.413.018 - Wahlschalter-Vorsatz 2 Stellungen, kurzer Drehgriff



*Musterabbildung kann von Ihrem ausgewählten Artikel abweichen.*

#### Montage

Einbauöffnung	Ø 30,5 mm
Bauform	flach

#### Front

Frontabmessung	Ø 35 mm
Frontform	rund
Frontrahmen Farbe	natur eloxiert
Frontrahmen Material	Aluminium

#### Allgemeine Attribute

Gewicht	0,056 kg
---------	----------

#### Bedien-/Anzeigeteil

Drehgriff Material	Kunststoff
Drehgriff Farbe	schwarz
Schaltwinkel	42° rechts
Drehgriff Ausleuchtung	nicht ausleuchtbar
Drehgriff Form	kurz

#### IP-Schutzart

Frontschutzart	IP65
----------------	------

#### Vorsatz

Schaltfunktion	Ruhe - Impuls
----------------	---------------

#### Schaltelement

Schaltstufen	2
max. Anzahl Schaltelemente	3

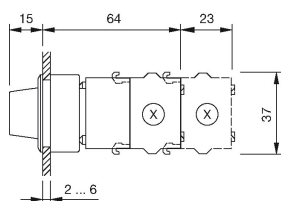
#### Funktion

Wahlschalter
--------------

# EAO – Your Expert Partner for Human Machine Interfaces

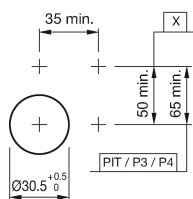
704.413.018 - Wahlschalter-Vorsatz 2 Stellungen, kurzer Drehgriff

## Abmessungen



X = Schraubanschluss

## Einbauöffnungen

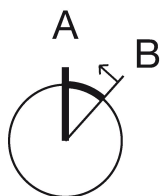


PIT = Federkraftklemme

## Schaltschema



## Schaltstellungen



## Hinweise

Max. 3 Schaltelemente aufschraubbar  
Bei eloxierten Aluminiumteilen kann es aus produktionstechnischen Gründen zu Farbunterschieden kommen

## Legende

Schaltfunktion: A = Ruhe, B = Impuls