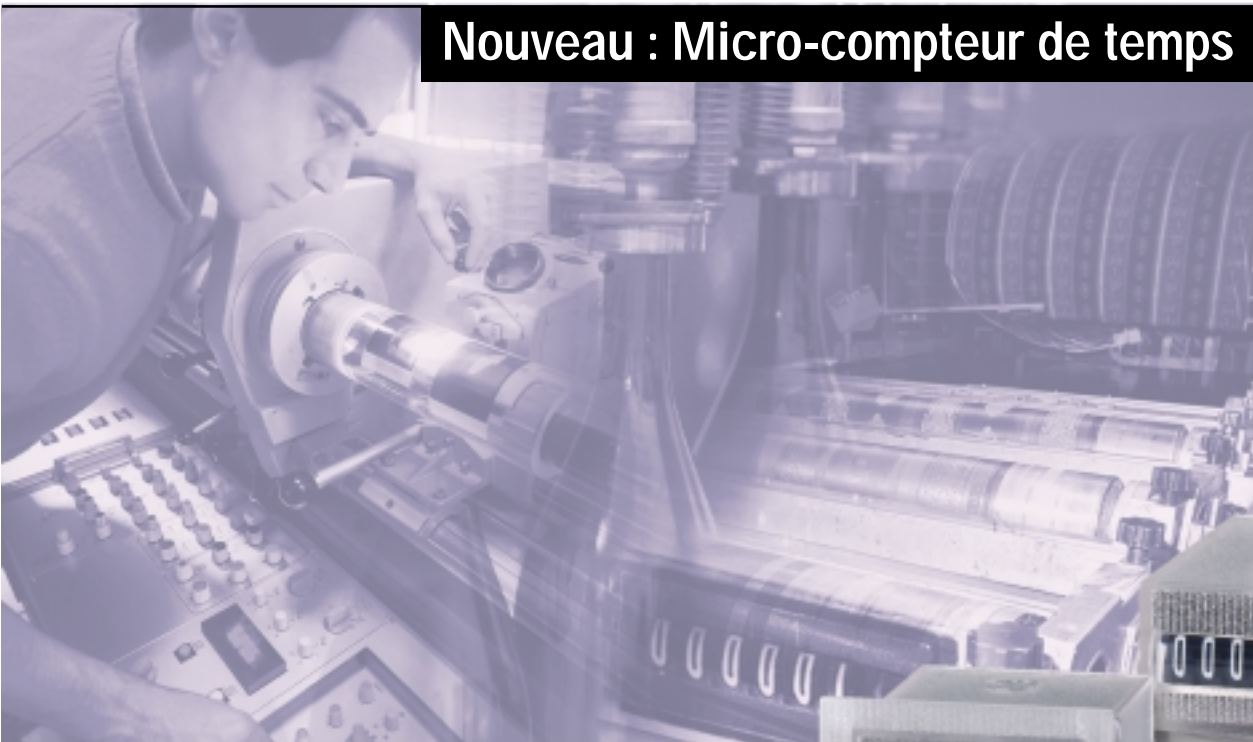
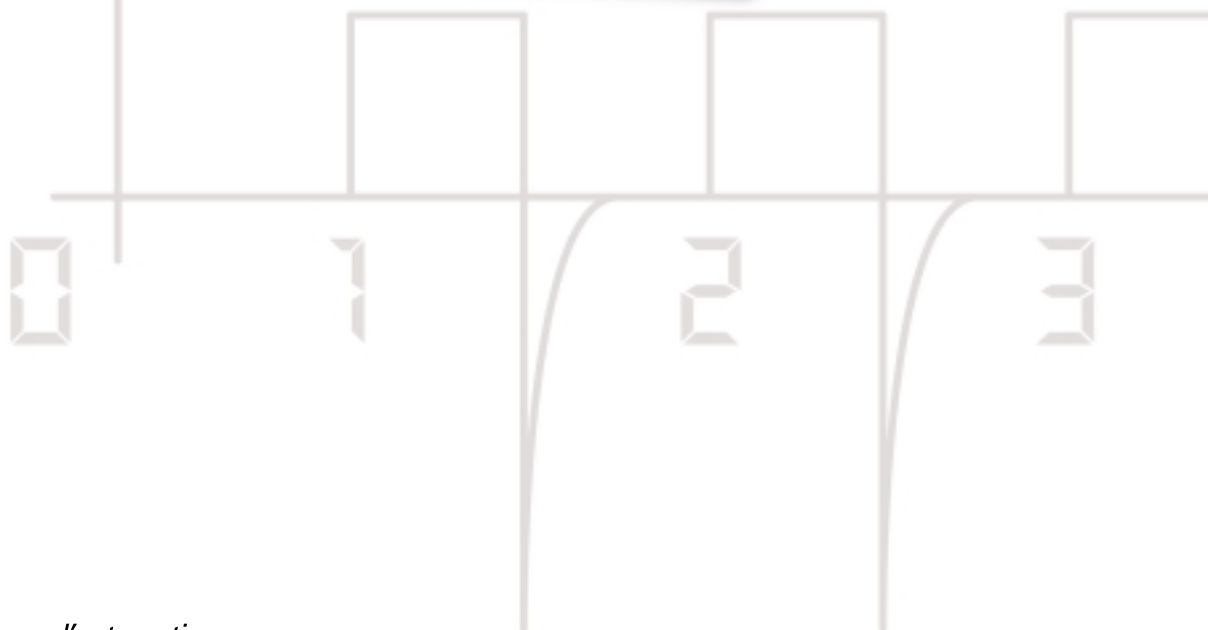


Nouveau : Micro-compteur de temps



- Micro-compteur de temps HK 47



Micro-compteur de temps HK 47



- micro-compteur de temps à 7 décades
- économique
- résistance élevée aux chocs
- consommation réduite, convient pour une alimentation par batterie
- dimensions réduites
- grands chiffres
- différentes possibilités de lecture
- compteur à encastrer avec ressorts de fixation surmoulés (HK 47.20)

- compteur pour montage sur circuits imprimés (HK 47.80)
- soudure à la vague (HK 47.80)
- indice de protection IP 65
- sauvegarde des données en cas de panne de courant
- grande durée de vie

Applications

Mesure de temps, intervalles de maintenance pour appareils de mesure (respirateurs, oxygène, dialyse), petits appareils, lampes UV, tableaux d'affichage de véhicules.

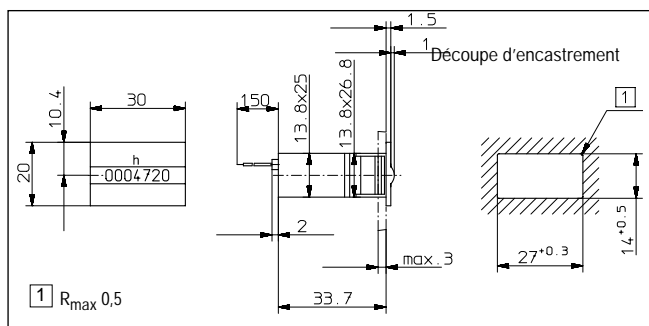
Caractéristiques techniques :

Actionnement :	Commande par impulsions, via un circuit diviseur électronique à quartz
Durée d'impulsion :	32 ms; toutes les 36 s = 0,01 h (les temps d'activation < 36 s ne sont pas comptés)
Raccordement électrique :	HK 47.20 : cordons AWG 22, long. env. 150 mm (rouge +, noir -) HK 47.80 : plots de brasage \varnothing 0,64 mm
Affichage :	99999,99 h
Chiffres :	Heures : blanc sur fond noir Décimales : rouge sur fond noir
Plage de tension :	4,5 ... 35 V DC
Ondulation résiduelle :	< 1 %
Consommation :	< 1,5 mA (en permanence)
Puissance absorbée typ. :	pour $U_B = 5$ V DC typ. 82 mW pour $U_B = 12$ V DC typ. 135 mW pour $U_B = 24$ V DC typ. 135 mW max. 170 mW (seulement toutes les 36 s avec une durée d'impulsion de 32 ms)

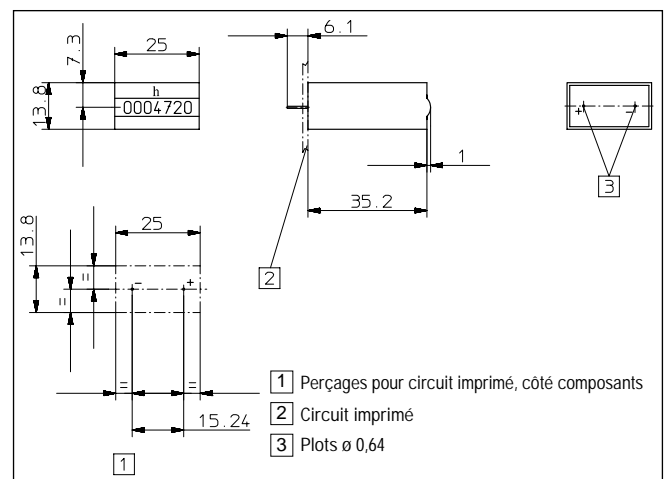
Taille des chiffres :	4 x 1,25 mm optiques
Remise à zéro :	aucune
Température ambiante :	-10 ... +60 °C
Température de stockage :	-20 ... +70 °C
Position de montage :	indifférente
Exécution soudable et lavable :	HK 47.80
Indice de protection suivant EN 60 529 :	IP 66 pour HK 47.80 IP 66 (sur l'avant) pour HK 47.20
Résistance aux interférences :	EN 61000-6-2
Emission d'interférences :	EN 55011 Classe B
Boîtier :	PC transparent; HK 47.80 surmoulé étanche
Poids :	13 ... 15 g
Options pour :	
HK47.20, HK47.80:	Fiche plate 0,8 x 2,8 mm et alvéole
HK 47.20:	Plots de brasage \varnothing 0,64 mm
HK 47.80:	Cordons AWG 22, longueur env. 150 mm

Dimensions :

HK 47.20



HK 47.80



Référence de commande :

	HK 47.20	HK 47.80
	N° d'art.	N° d'art.
4,5 ... 35 V DC	3.060.200.383	3.060.800.383

Pour des versions spéciales, indiquer la désignation et les caractéristiques exactes, p. ex: HK 47.20 4,5 - 35 V DC, avec fiche plate 0,8 x 2,8 mm.