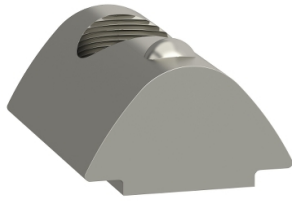


# Fiche technique du produit

Spécifications



## 10 UNITS T-SLOT NUTS SLOT SIZE 5 M5

VW33MF010T5N5

Statut commercial: Commercialisé

### Principales

Gamme de produit	Lexium déplacement linéaire
Type de produit ou équipement	Écrou rainure en T
Produit pour application spécifique	Pour monter l'axe sur un support fixe
Catégorie d'accessoire / pièce détachée	Accessoires de maintenance
Screw type	M5

### Complémentaires

Product compatibility	PAS 41 axe linéaire, dimension extérieure : 40 x 40 mm PAS 42 axe linéaire, dimension extérieure : 60 x 60 mm CAS 41 axe linéaire, dimension extérieure : 40 x 40 mm CAS 42 axe linéaire, dimension extérieure : 60 x 60 mm TAS 41 axe linéaire, dimension extérieure : 100 x 39 mm
Gamme compatible	Lexium CAS Lexium PAS Lexium TAS
Largeur	5 mm

### Emballage

Type d'emballage 1	PCE
Nombre d'unité par paquet	1
Hauteur de l'emballage 1	6,5 cm
Largeur de l'emballage 1	13,0 cm
Longueur de l'emballage 1	19,0 cm
Poids de l'emballage (Kg)	94,0 g
Type d'emballage 2	S04
Nb produits dans l'emballage 2	34
Hauteur de l'emballage 2	30,0 cm
Largeur de l'emballage 2	40,0 cm
Longueur de l'emballage 2	60,0 cm
Poids de l'emballage 2	4,042 kg

### Garantie contractuelle

Garantie (en mois)	18
--------------------	----



## Environmental Data

Schneider Electric vise à atteindre le statut de Net Zero d'ici 2050 grâce à des partenariats avec la chaîne logistique, des matériaux à faible impact et une circularité via notre campagne en cours "Use Better, Use Longer, Use Again" pour prolonger la durée de vie des produits et leur recyclabilité.

[Environmental Data expliquées >](#)

### Use Better

#### **Matières et Substances**

Emballage avec carton recyclé	Oui
Emballage sans plastique	Non
<a href="#">Directive RoHS UE</a>	Conformité pro-active (Produit en dehors du scope légal RoHS UE)
Régulation REACH	<a href="#">Déclaration REACH</a>
sans PVC	Oui

### Use Longer

#### **Prolongation de vie**

Réparation	Non
------------	-----

### Use Again

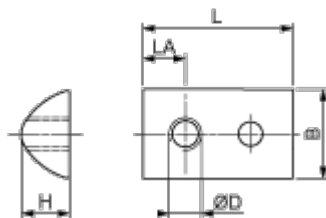
#### **Réemballer et réusiner**

Reprise	Non
---------	-----

## Encombrements

### Dimensions

---



#### Dimensions en mm

B	H	L	LA	ØD
8	4	11,5	4	M5

#### Dimensions en pouces

B	H	L	LA	ØD
0,31	0,16	0,45	0,16	M5