

## プリント基板用コネクタ - PC 35 HC/ 4-GF-15,00 - 1762767

このPDF文書に表示されているデータはフェニックス・コンタクトのオンラインカタログから作成したものです。全データはユーザーマニュアルに記載されています。ダウンロードの規定は有効です  
(<http://phoenixcontact.jp/download>)

ソケット, 定格電流: 125 A, 定格電圧 ( III/2 ) : 1000 V, 極数: 4, ピッチ: 15 mm, 色: 緑, コンタクト表面: 銀, 取付け方法: ハンダ接続




### 特長

- ✓ PC 35 HCソケットをPC 35プラグおよびIPC 35ソケットと組み合わせて使用
- ✓ 組込みねじフランジでプリント基板にねじ接続
- ✓ 組込みのダブルフランジをPC 35コネクタとハウジングパネルで固定



### 基本情報

梱包	25 pc
GTIN	 4 046356 441032
1個あたりの重量 ( 梱包を含まない )	84.41 g
関税	85366990
生産国	ポーランド

### 技術データ

#### 寸法

長さ	38 mm
ピッチ	15 mm
寸法a	45 mm
高さ	28.5 mm
	33.1 mm
はんだピンの長さ	4.6 mm
ピン寸法	2,4 x 2,5 mm
ピンピッチ	11.00 mm
穴径	3.6 mm

#### その他

製品範囲	PC 35 HC/..-GF
絶縁材質グループ	IIIa

# プリント基板用コネクタ - PC 35 HC/ 4-GF-15,00 - 1762767

## 技術データ

### その他

定格サージ電圧 ( III/3 )	8 kV
定格サージ電圧 ( III/2 )	8 kV
定格サージ電圧 ( II/2 )	8 kV
定格電圧 ( III/3 )	1000 V
定格電圧 ( III/2 )	1000 V
定格電圧 ( II/2 )	1000 V
準拠規格	EN-VDE
標準規格 I <sub>N</sub>	125 A
最大負荷電流	125 A
絶縁材質	PBT
UL94難燃性クラス	V0
色	緑
極数	4

## 分類

### eCl@ss

eCl@ss 4.0	272607xx
eCl@ss 4.1	27260701
eCl@ss 5.0	27260701
eCl@ss 5.1	27260701
eCl@ss 6.0	27260704
eCl@ss 7.0	27440402
eCl@ss 8.0	27440402

### ETIM

ETIM 3.0	EC001121
ETIM 4.0	EC002637
ETIM 5.0	EC002637

### UNSPSC

UNSPSC 6.01	30211810
UNSPSC 7.0901	39121409
UNSPSC 11	39121409
UNSPSC 12.01	39121409
UNSPSC 13.2	39121409

## 認証

### 認証

# プリント基板用コネクタ - PC 35 HC/ 4-GF-15,00 - 1762767

## 認証

### 認証

UL Recognized / cUL Recognized / CCA / IEC EE CB Scheme / VDE Gutachten mit Fertigungsüberwachung / EAC / cULus Recognized

### 防爆認証

### 提出した認証

### 認証の詳細

UL Recognized		
	B	C
標準規格 IN	115 A	115 A
定格電圧UN	600 V	600 V

cUL Recognized		
	B	C
標準規格 IN	105 A	105 A
定格電圧UN	600 V	600 V

CCA
-----

IECEE CB Scheme	
標準規格 IN	125 A
定格電圧UN	1000 V

VDE Gutachten mit Fertigungsüberwachung	
標準規格 IN	125 A
定格電圧UN	1000 V

## プリント基板用コネクタ - PC 35 HC/ 4-GF-15,00 - 1762767

### 認証

EAC

cULus Recognized 

### アクセサリ

### その他の製品

プリント基板用コネクタ - PC 35 HC/ 4-STF-15,00 - 1762615



プラグ, 定格電流: 125 A, 定格電圧 ( III/2 ) : 1000 V, 極数: 4, ピッチ: 15 mm, 接続方式: ネジ接続, 色: 緑, コンタクト表面: 銀

プリント基板用コネクタ - IPC 35 HC/ 4-GF-15,00 - 1784936



ソケット, 定格電流: 125 A, 定格電圧 ( III/2 ) : 1000 V, 極数: 4, ピッチ: 15 mm, 色: 緑, コンタクト表面: 銀, 取付け方法: ハンダ接続

プリント基板用コネクタ - IPCV 35 HC/ 4-GF-15,00 - 1793574

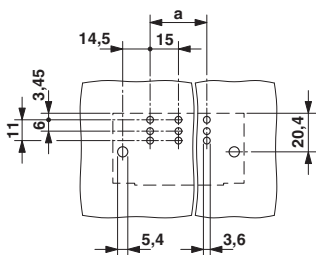


ソケット, 定格電流: 125 A, 定格電圧 ( III/2 ) : 1000 V, 極数: 4, ピッチ: 15 mm, 色: 緑, コンタクト表面: 銀, 取付け方法: ハンダ接続

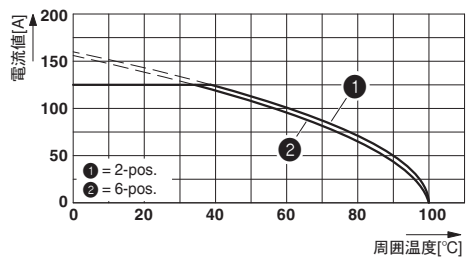
### 図面

# プリント基板用コネクタ - PC 35 HC/ 4-GF-15,00 - 1762767

穴あけ加工図



☒



型式 : PC 35 HC/...-STF-15,00とPC 35 HC/...-GF-15,00の組合せ

外形寸法

