



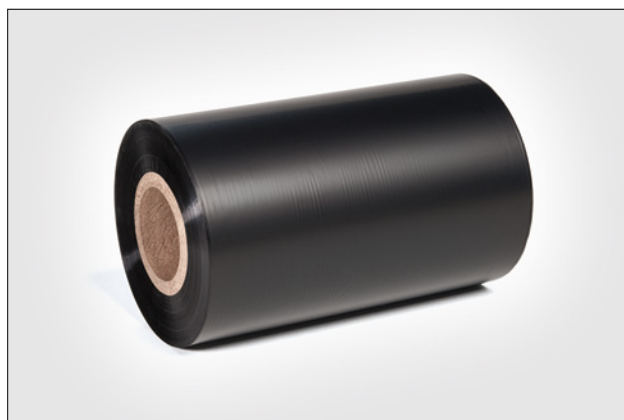
Rubans encres par transfert thermique pour étiquettes adhésives

TT822 - résiste contre les bavures, les rayures, l'huile et le benzène

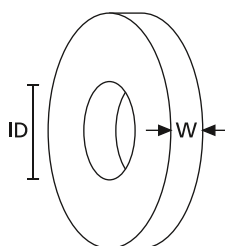
La technologie d'impression par transfert thermique est basée sur l'utilisation d'une tête d'impression et d'un ruban par transfert thermique. La tête comprend un élément thermique vitrocéramique, avec 12 points d'impression par mm, ce qui correspond à une résolution de 300 dpi. Les informations d'impression sont préparées au sein de la tête d'impression et, en fonction des besoins, des points d'impression individuels sont chauffés. Les pigments colorés du ruban sont transférés sur le support d'impression dans la zone activée.

Principales caractéristiques

- Rubans encres par transfert thermique pour un marquage performant et d'excellente qualité sur repères et étiquettes
- Les rubans sont conçus pour optimiser les performances d'impression en fonction du matériau utilisé



Ruban encreur pour étiquettes adhésives.



ID : le diamètre intérieur standard est de 25,4 mm.

RÉFÉRENCE	Matériel recommandé	Couleur	Larg. (W)	Long. du rouleau	Article
TT822OUT 60MM	323/823/880/951/1203/1204/1206/1208/1210/1211/1213/1216/1220/1221	Noir (BK)	60,0	300 m	556-00111
TT822OUT 110MM	323/823/880/951/1203/1204/1206/1208/1210/1211/1213/1216/1220/1221	Noir (BK)	110,0	300 m	556-00101
TT932DOUT 85MM	323/1209	Noir (BK)	85,0	300 m	556-00117
TT932DOUT 110MM	323/1209	Noir (BK)	110,0	300 m	556-00118
TT122OUT 60mm	1220/1221	Noir (BK)	60,0	300 m	556-00060
TT122OUT 110mm	1220/1221	Noir (BK)	110,0	300 m	556-00061
TTRR 110	Labels/1220/1221	Rouge (RD)	110,0	300 m	556-00208

Toutes les dimensions sont en mm et sujettes à modifications.



Pour les homologations ou certifications spécifiques, merci de vous référer à l'Annexe.