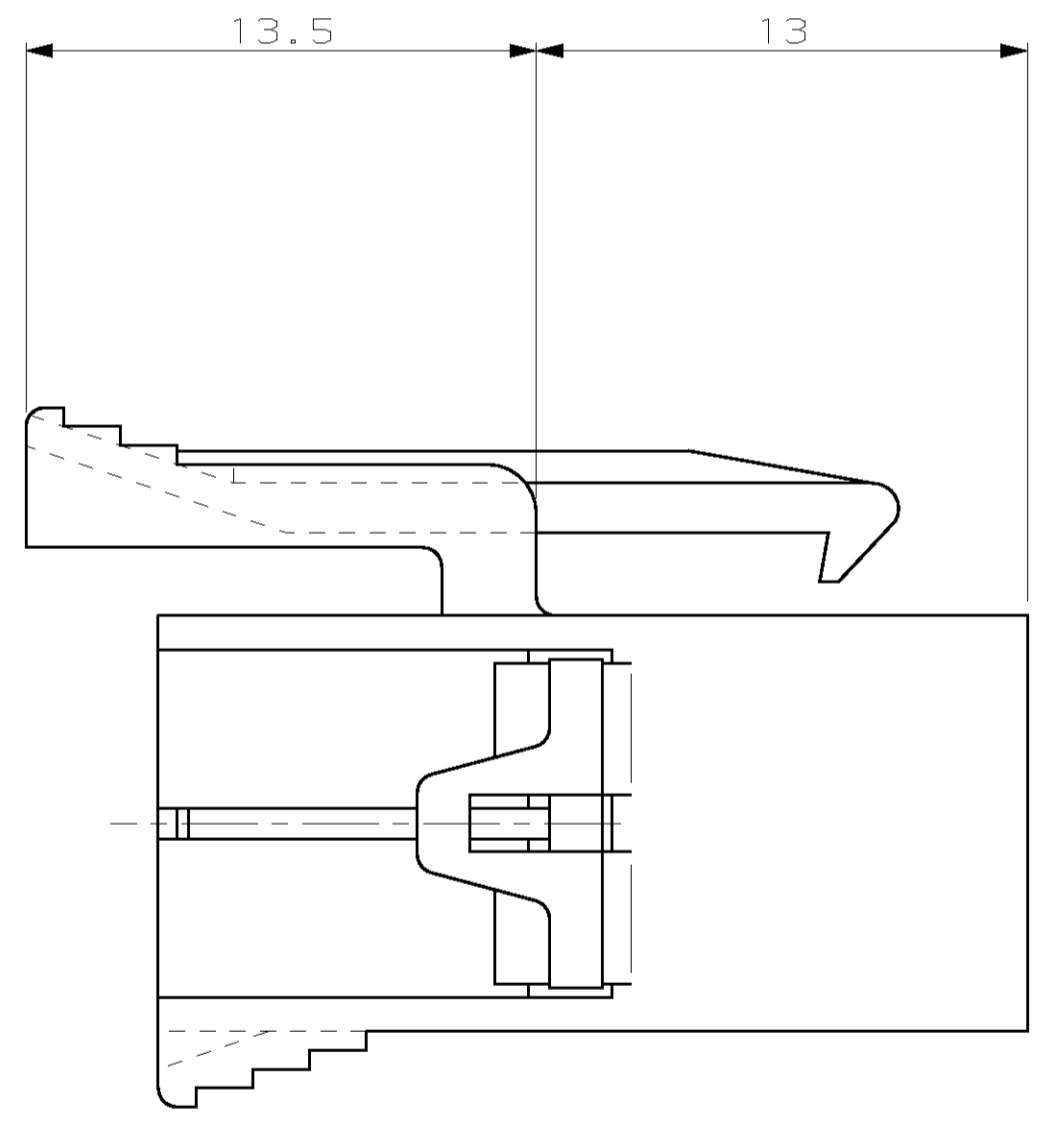
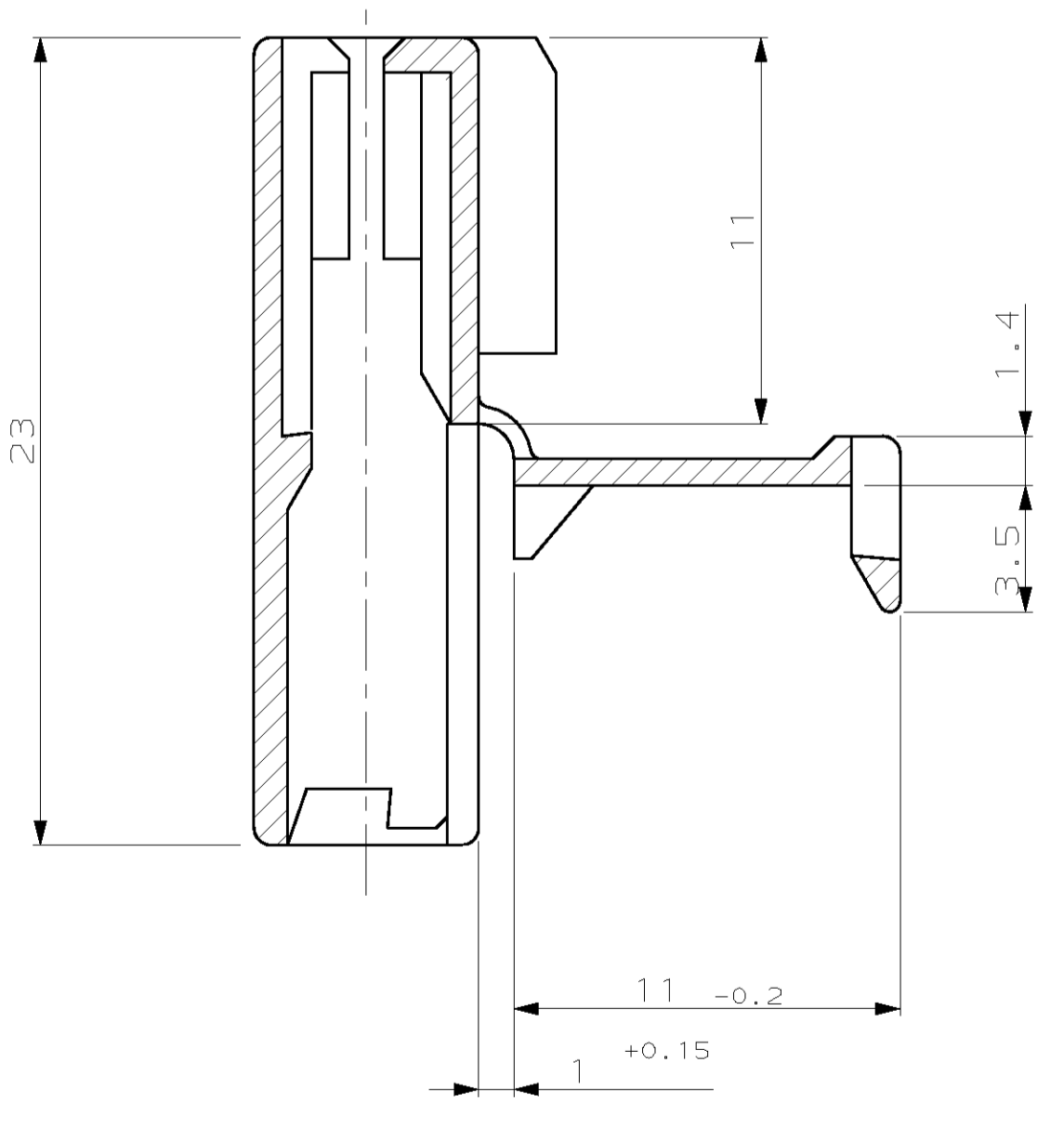
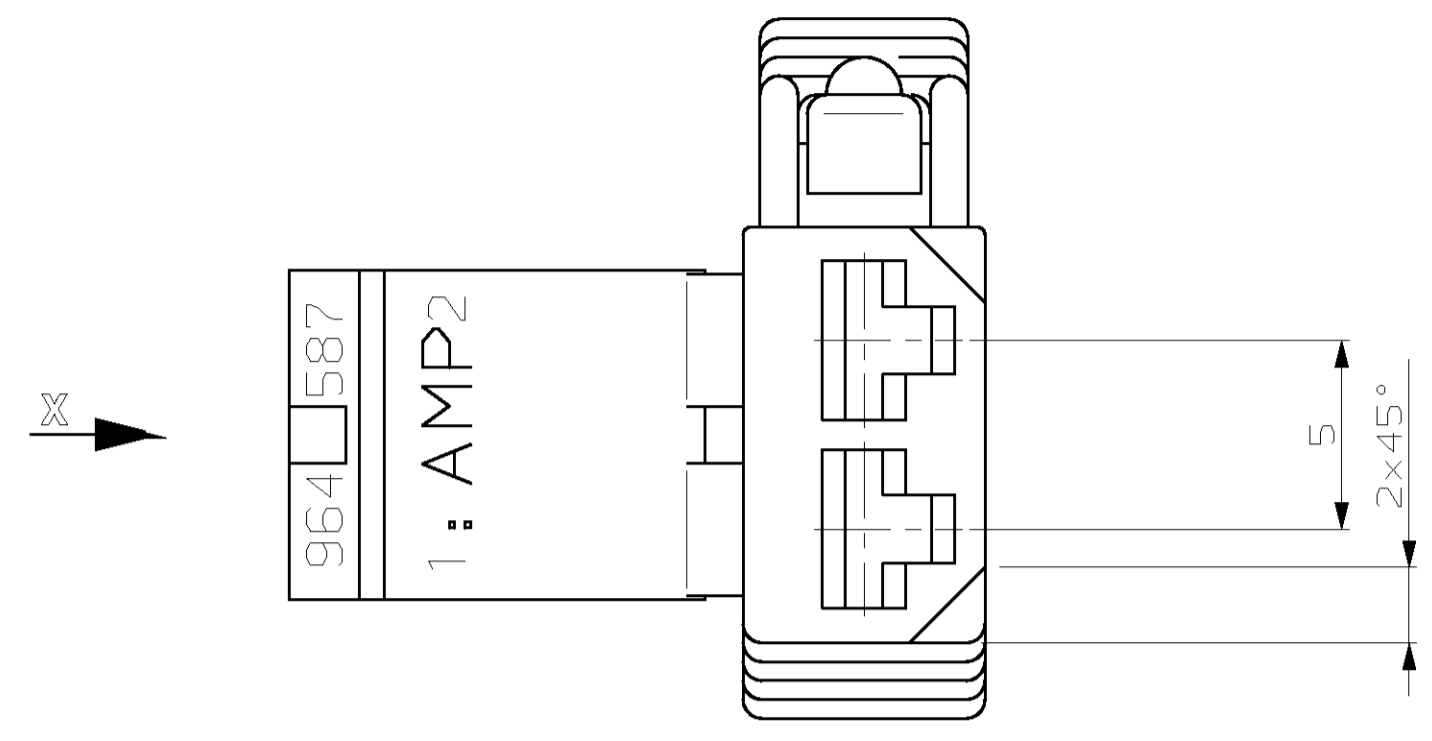
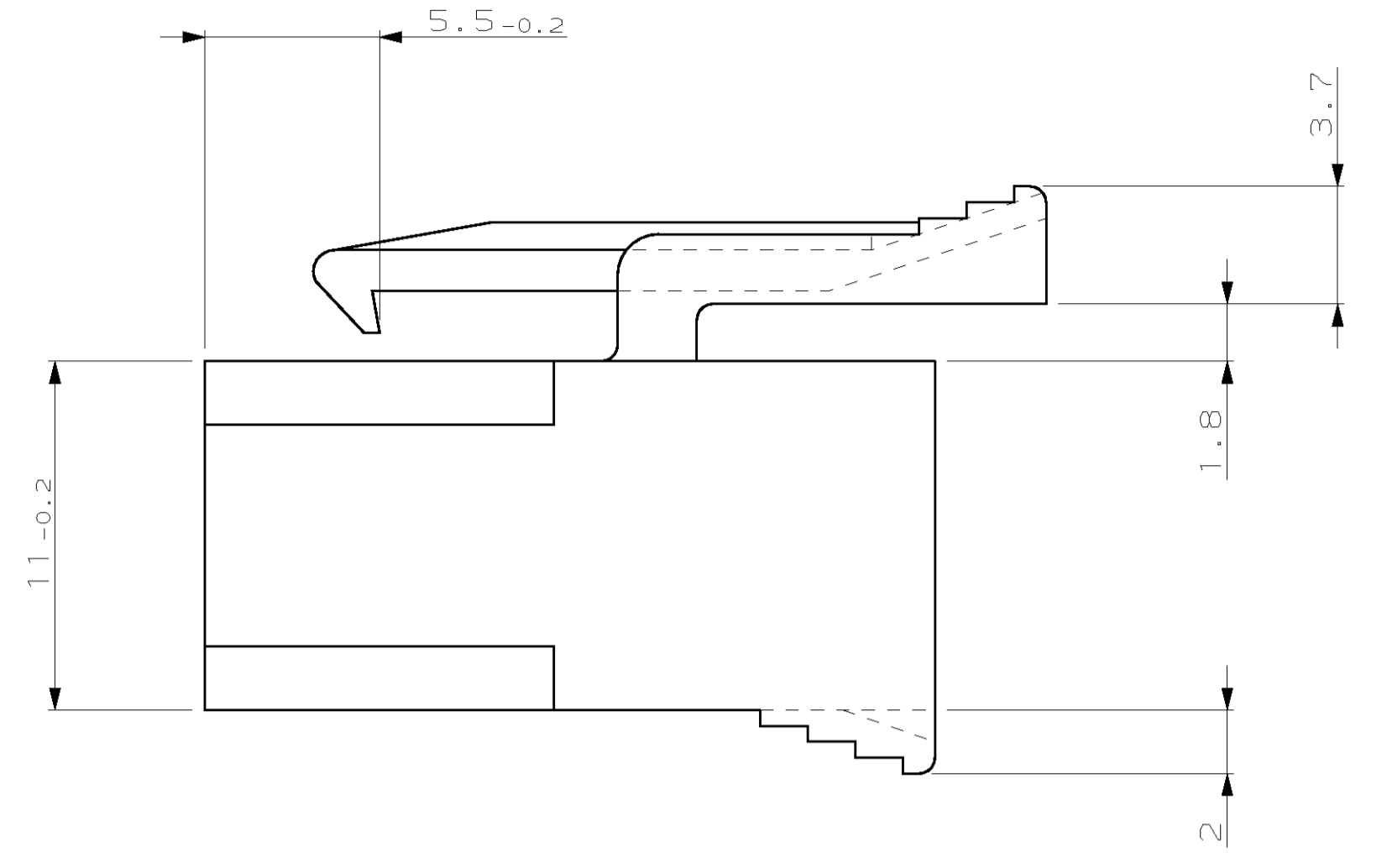
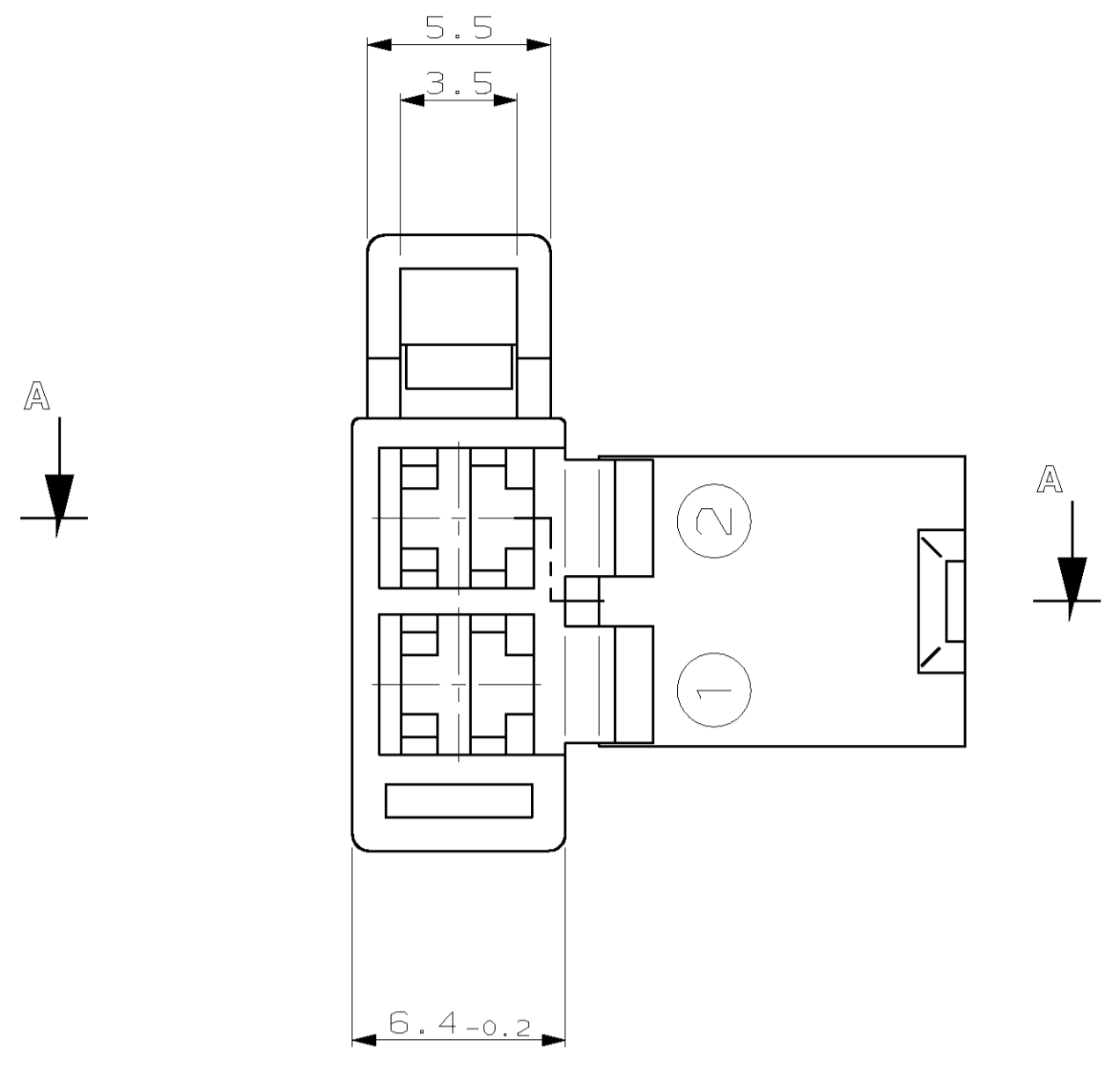


CAD-ORIGINAL ZEICHNUNG NICHT ÄNDERN
 PASSEND ZU
 VERWENDET FÜR
 NUMMER 964587

| | | | | | | | |
|--|---|--|--|------|----------|-------|------|
| NICH VERMASSE KANTEN SIND NICHT MAßSTÄBLICH | ÄNDERUNGEN DIE DEM TECH- NISCHEN FORTSCHRITT DIENEN, BEHALTEN WIR UNS VOR | VERTRAULICH UNVERÖFFENTLICHTE ZEICHNUNG. ALLE RECHTE VORBEHALTEN. Vervielfältigung und Weitergabe NUR MIT GENEHMIGUNG DURCH AMP DEUTSCHLAND GMBH | ZEICHNUNG GESCHÜTZT DURCH © COPYRIGHT 19 AMP DEUTSCHLAND GMBH ALLE RECHTE VORBEHALTEN | REV. | ÄNDERUNG | DATUM | NAME |
| | | | | - | - | - | - |



Schnitt A - A

| | | | | | | | |
|-------------|------|-------|----------------------|--------------------|--|------------------------|---------------|
| | | | | | ZEICHNUNG GÜLTIG AB 16/93 | | |
| | | | | | AMP DEUTSCHLAND G.m.b.H. Langen b.Ffm., West Germany | | |
| | | | | | BENENNUNG 2 pol. Gehäuse für Junior Power Timer Kontakt | | |
| 964587-1 | - | - | 2 pol. JPT-Geh. | PA 6.6 (Zytel 450) | schwarz | | |
| BESTELL-NR. | POS. | STÜCK | BENENNUNG EINZELTEIL | WERKSTOFF | OBERFLÄCHE FARBE | NICHT TOLERIERTE MASSE | FORMAT |
| | | | GEZ. R.Liebing | 17-MAR-93 | GEFR. R.Nebe | ± 0.2 ± 1.5* | A1 |
| | | | | | 08.04.93 | MASSTAB 5:1 | BLATT 1 VON 1 |
| | | | | | REV. A | | |

LOC
AI
DIS