



Brand of NTN Group

Données techniques

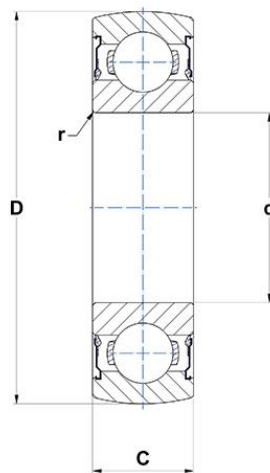
CS206

Roulements "inserts"



Diamètre extérieur sphérique, montage serré, joint à une lèvre

VISUEL(S)



DEFINITION TECHNIQUE

| | |
|-------------------------------------|-------|
| Marque | SNR |
| C - Largeur Bague Extérieure | 16 mm |
| d - Diamètre arbre | 30 mm |
| D - Diamètre extérieur BE | 62 mm |
| r - Rayon Bague Intérieure | 0.6 |
| f0 - Facteur | 13.7 |

PERFORMANCE PRODUIT

| | |
|---|-------------|
| C - Capacité de charge dynamique | 19500000 mN |
|---|-------------|



NTN Europe

1 rue des Usines · BP 2017 · 74010 Annecy Cedex · France · Tel. +33 (0)4 50 65 30 00
S.A. au capital de 322 639 919 € · RCS ANNECY B 325 821 072 · Id. Fiscale : FR 48 325 821 072
SIRET 325 821 072 00015 · Code APE 2815 Z · Code NACE 28.15

PERFORMANCE PRODUIT

| | |
|--|-------------|
| C0 - Capacité de charge statique | 11500000 mN |
| Température min de fonctionnement | 253,15 °K |
| Température max de fonctionnement | 373,15 °K |

AUTRES FONCTIONNALITES

| | |
|--------------|---------|
| Masse | 0,18 kg |
|--------------|---------|

FREQUENCES ROULEMENT

| | |
|---|----------------------|
| BPFO - Fréquence de passage sur bague extérieure (60 tr/min) | 3.56820652173913 Hz |
| BPFI - Fréquence de passage sur bague intérieure (60 tr/min) | 5.43179347826087 Hz |
| BSF - Fréquence de passage élément roulant (60 tr/min) | 4.62233110806801 Hz |
| BRF - Fréquence de rotation élément roulant (60 tr/min) | 2.311165554034 Hz |
| FTF - Fréquence de rotation cage (60 tr/min) | 0.396467391304348 Hz |

