

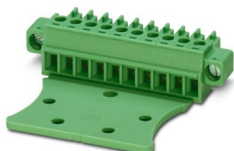
# MC 1,5/16-STFZ13-3,81 - PCB 插拔式连接器



1767775

<https://www.phoenixcontact.com/cn/products/1767775>

请注意，本PDF文档中所示数据均生成自在线目录。完整数据请见用户文档。我们的一般下载使用条款已生效。



PCB插拔式连接器，额定横截面: 1.5 mm<sup>2</sup>，颜色: 绿色，额定电流: 8 A，额定电压(III/2): 160 V，触点表面: Sn，触点类型: 孔式插头，电位数: 16，行数: 1，位数: 16，产品系列: MC 1,5/..-STZFMSTB，针距: 3.81 mm，接线方式: 带压片的螺钉连接，螺钉头规格: L 开槽，导线/PCB连接方向: 0°，插拔系统: COMBICON MC 1,5，互锁: 螺钉锁紧，安装方式: 螺钉法兰，包装类型: 纸箱包装

## 优势

- 通用型连接方式，可在全球范围内使用
- 最大接触力，升温较低
- 允许连接两条绞线
- 螺栓法兰保证高度的机械稳定性
- 拔出辅助工具可方便操作，并可以降低触点处的张力

## 商业数据

订货号	1767775
包装单位	50 pc
最小订货量	50 pc
销售关键代码	AABABD
产品关键代码	AABABD
GTIN	4046356436625
单件重量 (含包装)	15.134 g
单件重量 (不含包装)	14.719 g
原产地	DE

# MC 1,5/16-STFZ13-3,81 - PCB 插拔式连接器



1767775

<https://www.phoenixcontact.com/cn/products/1767775>

## 技术数据

### 产品属性

产品类型	PCB插拔式连接器
产品系列	MC 1,5/...STZFMSTB
产品线	COMBICON Connectors S
类型	标准
位数	16
针距	3.81 mm
行数	1
电位数目	16
安装法兰	螺钉法兰

### 电气特性

#### 特性

额定电流 $I_N$	8 A
额定电压 $U_N$	160 V
额定电压 (III/3)	160 V
额定电涌电压 (III/3)	2.5 kV
额定电压 (III/2)	160 V
额定电涌电压 (III/2)	2.5 kV
额定电压 (II/2)	320 V
额定电涌电压 (II/2)	2.5 kV

### 连接数据

#### 连接技术

连接器系统	COMBICON MC 1,5
额定横截面	1.5 mm²
触点类型	孔式插头

#### 互锁

锁定类型	螺钉锁紧
安装法兰	螺钉法兰
紧固扭矩	0.3 Nm

#### 导线连接

连接方式	带压片的螺钉连接
导线 / PCB 连接方向	0 °
刚性导线横截面	0.08 mm² ... 1.5 mm²
柔性导线横截面	0.08 mm² ... 1.5 mm²
可连接导线横截面 AWG	28 ... 16
柔性导线横截面，带不含绝缘套管的冷压头	0.25 mm² ... 1.5 mm²
柔性导线横截面，带套管，带塑料绝缘套管	0.25 mm² ... 0.75 mm²

# MC 1,5/16-STFZ13-3,81 - PCB 插拔式连接器



1767775

<https://www.phoenixcontact.com/cn/products/1767775>

2根横截面相同的导线，刚性导线	0.08 mm <sup>2</sup> ... 0.5 mm <sup>2</sup>
2根横截面相同的导线，柔性导线	0.08 mm <sup>2</sup> ... 0.75 mm <sup>2</sup>
2根具有相同横截面的导线，柔性，带套管但不带塑料套管	0.25 mm <sup>2</sup> ... 0.34 mm <sup>2</sup>
塞规 a x b / 直径	2.4 mm x 1.5 mm / 1.6 mm
剥线长度	7 mm
螺钉头驱动方式	开槽 (L)
紧固扭矩	0.22 Nm ... 0.25 Nm

不带绝缘颈环的套管的规格

推荐的压接工具	1212034 CRIMPFOX 6
---------	--------------------

带绝缘颈环的套管的规格

推荐的压接工具	1212034 CRIMPFOX 6
---------	--------------------

## 材料规格

材料数据 - 联系方式

注意事项	符合WEEE/RoHS，根据IEC 60068-2-82/JEDEC JESD 201的要求没有晶须
接触件材料	CU合金
表面特性	热浸镀锡
接线点金属表面（顶层）	锡 (4 - 8 µm Sn)
触点区域金属表面（顶层）	锡 (4 - 8 µm Sn)

材料数据 - 壳体

颜色 (外壳)	绿色 (6021)
绝缘材料	PA
绝缘材料组	I
CTI符合IEC 60112	600
阻燃等级，符合UL 94	V0
符合EN 60695-2-12标准的灼热丝可燃性指数GWFI	850
符合EN 60695-2-13标准的灼热丝起燃性温度GWIT	775
符合EN 60695-10-2标准的球压试验温度	125 °C

## 尺寸

尺寸图	
针距	3.81 mm
宽度 [w]	71.35 mm
高度 [h]	11.1 mm
长度 [l]	16.1 mm

## 安装

# MC 1,5/16-STFZ13-3,81 - PCB 插拔式连接器



1767775

<https://www.phoenixcontact.com/cn/products/1767775>

## 法兰

紧固扭矩	0.3 Nm
------	--------

## 说明

应用说明	0.08 mm <sup>2</sup> 导线在安装时必须放置在压接空间的中央。完成安装后必须进行检查。
------	--

## 环境和真实条件

### 环境条件

环境温度（运行）	-40 °C ... 100 °C (取决于衰减曲线)
环境温度（存放/运输）	-40 °C ... 70 °C
相对湿度（存放/运输）	30 % ... 70 %
环境温度（组装）	-5 °C ... 100 °C

## 电气测试

### 电气间隙和爬电距离 |

规格	IEC 60664-1:2007-04
绝缘材料组	I
比较跟踪指标（IEC 60112）	CTI 600
额定绝缘电压 (III/3)	160 V
额定电涌电压 (III/3)	2.5 kV
最小电气间隙值 – 不均匀电场 (III/3)	1.5 mm
最小爬电距离(III/3)	2 mm
连接导线横截面注意事项	已连1.5 mm <sup>2</sup> 导线（刚性）
额定绝缘电压 (III/2)	160 V
额定电涌电压(III/2)	2.5 kV
最小电气间隙值 – 不均匀电场 (III/2)	1.5 mm
最小爬电距离(II/2)	1.5 mm
额定绝缘电压 (II/2)	320 V
额定过电压 (II/2)	2.5 kV
最小电气间隙值 – 不均匀电场 (II/2)	1.5 mm
最小爬电距离(II/2)	1.6 mm

## 包装规格


包装类型	纸箱包装
------	------


1767775  
<https://www.phoenixcontact.com/cn/products/1767775>

认证

To download certificates, visit the product detail page: <https://www.phoenixcontact.com/cn/products/1767775>

<div> <b>cULus认证</b> 认证ID: E60425-20110128</div>				
	额定电压U <sub>N</sub>	额定电流I <sub>N</sub>	接线容量AWG	接线容量mm <sup>2</sup>
使用组 B	300 V	8 A	30 - 14	-
使用组 D	300 V	8 A	30 - 14	-

 **VDE绘图认证**  
认证ID: 40011723

 **VDE绘图认证**  
认证ID: 40011723

# MC 1,5/16-STFZ13-3,81 - PCB 插拔式连接器



1767775

<https://www.phoenixcontact.com/cn/products/1767775>

## 分类

### ECLASS

ECLASS-11.0	27460202
ECLASS-12.0	27460202
ECLASS-13.0	27460202

### ETIM

ETIM 9.0	EC002638
----------	----------

### UNSPSC

UNSPSC 21.0	39121400
-------------	----------

# MC 1,5/16-STFZ13-3,81 - PCB 插拔式连接器



1767775

<https://www.phoenixcontact.com/cn/products/1767775>

## 产品环境合规性

EU RoHS	
符合《欧盟RoHS物质指令要求》	是, 无豁免
China RoHS	
Environment friendly use period (EFUP)	EFUP-E
	没有超过限值的危险物质
EU REACH SVHC	
《REACH候选物质注释》( CAS编号 )	相关物质重量百分比不超过0.1%

Phoenix Contact 2025 Å© - 保留所有权利  
<https://www.phoenixcontact.com>

菲尼克斯（中国）投资有限公司总部  
南京市江宁经济开发区菲尼克斯路36号  
（江宁236信箱）邮编：211100  
025-52121888  
[phoenix@phoenixcontact.com.cn](mailto:phoenix@phoenixcontact.com.cn)