

# PRC 5-FT25-MC6-150 - 设备连接器 板后安装



1409213

<https://www.phoenixcontact.com/cn/products/1409213>

请注意，本PDF文档中所示数据均生成自在线目录。完整数据请见用户文档。我们的一般下载使用条款已生效。



设备连接器 板后安装，产品范围: PRC 35，颜色: 黑色，位数: 5, 最大导线横截面: 6 mm<sup>2</sup>，额定电压: 690 V AC，额定电流: 35 A，连接方法: 压接，触点类型: 针式插头，电缆长度: 150，该产品也可以提供其他电缆长度。如果您有任何具体要求，请联系您本地的菲尼克斯电气子公司。

## 优势

- 相比同等额定功率的工业连接器，尺寸要小75%
- 手动解锁/工具解锁
- 采用防风化材料，适于户内外应用
- 已预组装或用于组装

## 商业数据

订货号	1409213
包装单位	10 pc
最小订货量	10 pc
销售关键代码	ABLCAA
产品关键代码	ABLCAA
目录页面	页码77 (NTK-2014)
GTIN	4046356864329
单件重量 (含包装)	76.58 g
单件重量 (不含包装)	69.771 g
原产地	PL

技术数据

说明

订货信息:	该产品也可以提供其他电缆长度。如果您有任何具体要求，请联系您本地的菲尼克斯电气子公司。
应用说明	组装说明请见装箱单

安全注意事项

安全注意事项	• 警告：仅将功能正常的产品投入运行。必须定期检查产品是否损坏。损坏的产品必须立即退出运行。更换已损坏的产品。本产品无法修理。
	• 警告：仅允许合格的电气专业人员安装和操作产品。他们必须注意以下安全注意事项。合格人员必须熟悉电气工程基础知识。他们必须能够识别和预防危险。包装上的相关符号表示只允许熟悉电气工程的人员安装和操作产品。
	警告：在负载的情况下，不得插入连接器或断开连接器的连接。忽视警告或不当使用会导致人身伤害和/或财产损失。
	• 不允许擅自修改或以不正确的方式打开组装好的产品。
	• 仅使用所列标准的技术数据中规定的匹配连接器（例如 phoenixcontact.com/products 在线产品附件中列出的连接器）。
	• 将产品与第三方制造商的产品直接连接使用时，用户应承担责任人。
	• 工作电压 > 50 V AC 的情况下，导电连接器壳体必须接地
	• 确保已正确连接保护接地或功能性接地。
	• VDE 0100/1.97 § 411.1.3.2 和 DIN EN 60 204/11.98 § 14.1.3 适用于电缆和/或连接器中组合多个回路的情况
	• 遵守相应的技术数据。您可以从以下来源获得相关信息： o 产品上 o 包装标签上 o 随附提供的文档中 o 网页 phoenixcontact.com/products 中的产品下
	• 仅使用菲尼克斯电气建议的工具
	• 该产品必须遵守 phoenixcontact.com/products 下载页面上的在线安装说明/Design In 文档。
	• 使用保护盖来保护未使用的连接器。可在网页 phoenixcontact.com/products 下的产品附件部分中找到合适的附件
	• 仅在完全插入连接器后才能操作此连接器。
	• 仅在完全插入连接器并互锁时才能操作此连接器。

产品属性

产品类型	穿板式连接
产品系列	PRC 35
位数	5

## PRC 5-FT25-MC6-150 - 设备连接器 板后安装



1409213

<https://www.phoenixcontact.com/cn/products/1409213>

连接图表	4+PE
编码	AD

### 绝缘特性

保护等级	II ( 双绝缘或增强型绝缘 )
污染等级	2

## 连接数据

## 导线连接

紧固扭矩	2.5 Nm $\pm$ 0.1 Nm (紧固扭矩螺母)
------	------------------------------

尺寸

尺寸图		
宽度		34.5 mm
高度		38.4 mm
长度		179.5 mm
孔径		25.5 mm
接合螺母扳手规格		32 mm

### 电气特性

额定电压(III/2)	690 V
额定电压 ATD	690 V AC (III/2.00) 符合IEC 61984标准
	500 V AC (III/2.00) 符合 IEC 61535 / 2 PfG 1915 标准
	600 V AC / DC (III/2.00) 符合UL 2238/UL 2237标准
	500 V DC (III/2.00) 符合IEC 61535标准
额定电涌电压(III/2)	8 kV
额定电流	35 A (适用于横截面6 mm²的导线，符合IEC 61984)
	32 A (附带导电截面积 6 mm² 导线，符合 IEC 61535 标准)
	21.4 A (附带导电截面积 6 mm² 导线可承受 85 °C，符合 2 PfG 1915 标准)
	28 A (拥有AWG 10，符合UL 2237标准)

## 机械特性

### 机械参数

插／拔周期	100
插入力	40 N ±10 N

### 材料规格

颜色 (外壳)	黑色 (RAL 9005)
外壳颜色	黑色

# PRC 5-FT25-MC6-150 - 设备连接器 板后安装



1409213

<https://www.phoenixcontact.com/cn/products/1409213>

标识材料 外壳	PPE
标识材料 插芯	PPE
标识材料 螺钉连接	PPE
标识材料 触点	CuZn (触点材料, Pb < 0.1)
标识材料 开槽连接块	EPDM
阻燃等级, 符合UL 94	V0
绝缘材料组	I / CTI 600
材料接触表面	Ag
O型圈材料	硅

## 连接器

拔出力	175 N ±50 N
-----	-------------

## 电缆/电线

电缆长度	150 mm
单股线, 材料	PVC
线径, 包括绝缘层	4.8 mm ±0.15 mm
单股线, 截面积	6 mm²
单线, 颜色	蓝色, 黑色, 灰色, 棕色, 绿色/黄色
电缆截面积	6 mm²
无卤素	否

## 安装

安装类型	板后安装
螺纹类型	M25 x 1,5 ( )

## 环境和真实条件

### 环境条件

防护等级 (安装后)	IP66/IP68 (2 m / 24 h) IP69K
防护等级 (未安装时)	IP65 (纵向防水)
保护等级	IP66/IP68 (2 m / 24 h) IP69K
冲击类别	IK08 (-25°C)
环境温度 (运行)	-40 °C ... 105 °C (取决于电流承载能力/衰减曲线)
环境温度 (存放/运输)	-40 °C ... 70 °C
环境温度 (组装)	5 °C ... 85 °C

## 标准和规范

标准/规格	IEC 61984:2008
	EN 61984:2008
	DIN EN IEC 61535:2020
	IEC 61535:2019
	2 PfG 1915/03.2015
	UL 2237 Ed.1:2021-01-08
	CSA C22.2 No. 182.3-16 Ed.2:2019-01

# PRC 5-FT25-MC6-150 - 设备连接器 板后安装

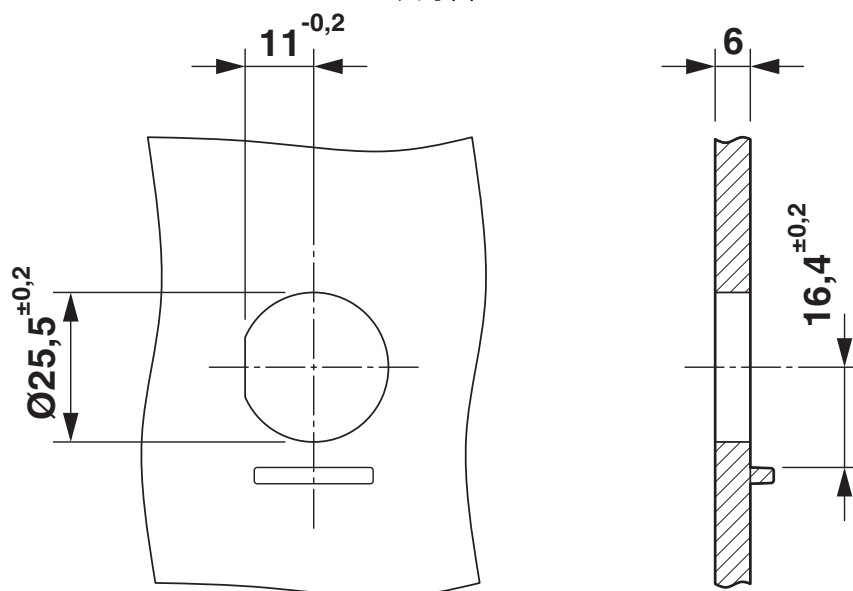


1409213

<https://www.phoenixcontact.com/cn/products/1409213>

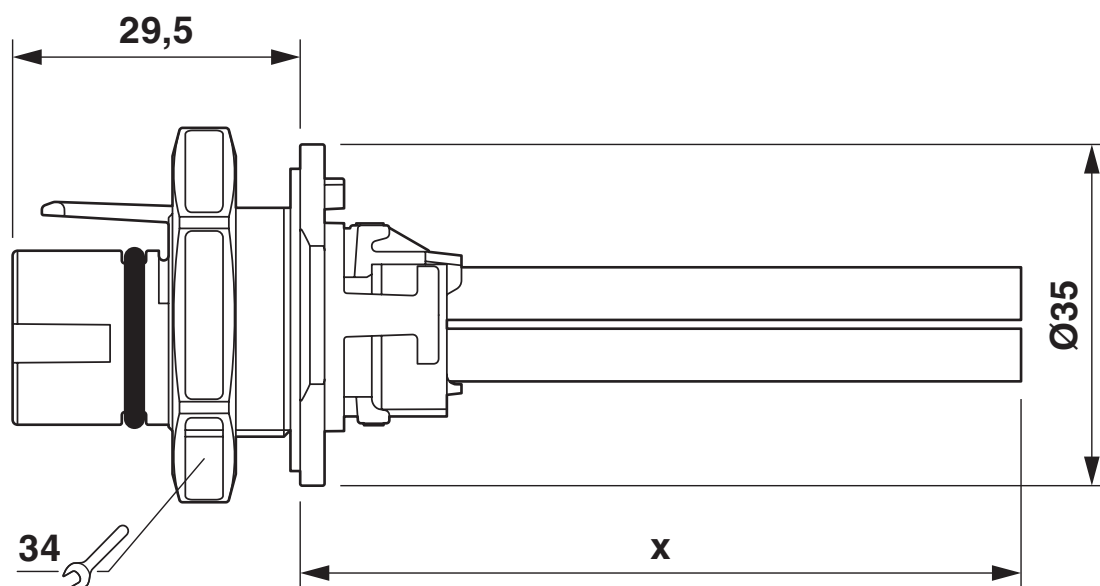
## 图纸

尺寸图



外壳开口

尺寸图



尺寸图

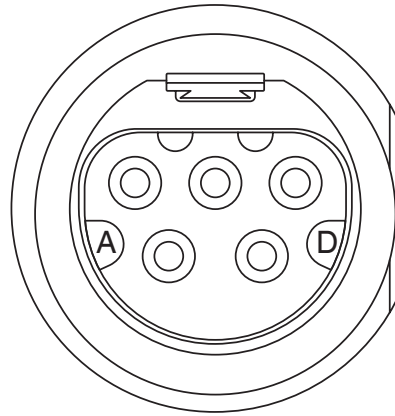
# PRC 5-FT25-MC6-150 - 设备连接器 板后安装



1409213

<https://www.phoenixcontact.com/cn/products/1409213>

示意图



连接器针脚分配

# PRC 5-FT25-MC6-150 - 设备连接器 板后安装




1409213


<https://www.phoenixcontact.com/cn/products/1409213>


## 认证


To download certificates, visit the product detail page: <https://www.phoenixcontact.com/cn/products/1409213>


	<b>UL 认证</b> 认证ID: E221474-20150513			
	额定电压 $U_N$	额定电流 $I_N$	接线容量AWG	接线容量 $\text{mm}^2$
	600 V	30 A	-	14 - 10

	<b>cUL Listed</b> 认证ID: E221474-20150513			
	额定电压 $U_N$	额定电流 $I_N$	接线容量AWG	接线容量 $\text{mm}^2$
	600 V	30 A	14 - 10	-

	<b>TÜV Rheinland</b> 认证ID: R 60168292 0001			
	额定电压 $U_N$	额定电流 $I_N$	接线容量AWG	接线容量 $\text{mm}^2$
	690 V	35 A	-	-

	<b>TÜV Rheinland</b> 认证ID: R 60117908			
	额定电压 $U_N$	额定电流 $I_N$	接线容量AWG	接线容量 $\text{mm}^2$
	500 V	21.4 A	-	-

	<b>TÜV Rheinland</b> 认证ID: R 60168255 0001			
	额定电压 $U_N$	额定电流 $I_N$	接线容量AWG	接线容量 $\text{mm}^2$
	500 V	32 A	-	-

	<b>cUL Listed</b> 认证ID: E468743-20190809			
	额定电压 $U_N$	额定电流 $I_N$	接线容量AWG	接线容量 $\text{mm}^2$
	600 V	24 A	-	-

	<b>UL 认证</b> 认证ID: E468743-20190809			
	额定电压 $U_N$	额定电流 $I_N$	接线容量AWG	接线容量 $\text{mm}^2$
	600 V	30 A	-	-

# PRC 5-FT25-MC6-150 - 设备连接器 板后安装



1409213

<https://www.phoenixcontact.com/cn/products/1409213>

**DNV**

认证ID: TAE00002KM



# PRC 5-FT25-MC6-150 - 设备连接器 板后安装



1409213

<https://www.phoenixcontact.com/cn/products/1409213>

## 分类

### ECLASS

ECLASS-12.0	27440107
ECLASS-13.0	27440602

### ETIM

ETIM 9.0	EC002566
----------	----------

### UNSPSC

UNSPSC 21.0	39121400
-------------	----------

# PRC 5-FT25-MC6-150 - 设备连接器 板后安装



1409213  
<https://www.phoenixcontact.com/cn/products/1409213>

## 产品环境合规性

EU RoHS	
符合《欧盟RoHS物质指令要求》	是, 无豁免
China RoHS	
Environment friendly use period (EFUP)	EFUP-E
	没有超过限值的危险物质
EU REACH SVHC	
《REACH候选物质注释》( CAS编号 )	Triphenyl phosphate ( CAS编号: 115-86-6 )
SCIP	f2a5bf4e-1b5d-4532-b361-5643fa9973ba

Phoenix Contact 2025 Â© - 保留所有权利  
<https://www.phoenixcontact.com>

菲尼克斯（中国）投资有限公司总部  
南京市江宁经济开发区菲尼克斯路36号  
（江宁236信箱）邮编：211100  
025-52121888  
[phoenix@phoenixcontact.com.cn](mailto:phoenix@phoenixcontact.com.cn)