

Arbeitsplatz-Zubehör

Halter



Tassenhalter

Material: Kunststoff, Farbe: schwarz.
Zur Befestigung am Strebenprofil empfehlen wir Hammermuttern M5.



00120936



00120963

Der Flaschenhalter nimmt Flaschen und eckige Getränkebehälter auf.

Material: Stahldraht kunststoffbeschichtet,
Farbe: lichtgrau RAL 7035.
Zur Befestigung am Strebenprofil empfehlen wir Hammermuttern M6.



00120937

Tassenhalter

Material-Nr.
3 842 513 722

Hammermutter M5

 Material-Nr.
100 3 842 530 283



00120939

Flaschenhalter

Material-Nr.
 3 842 538 314

Hammermutter M6

 Material-Nr.
100 3 842 530 285

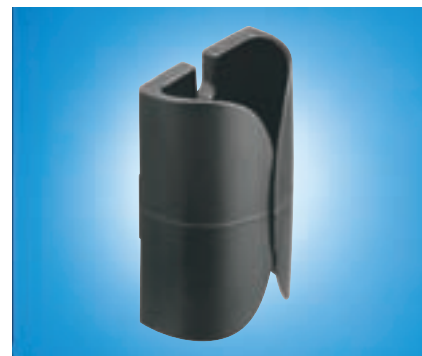
Arbeitsplatz-Zubehör

Der Lappenhalter ermöglicht die griffgünstige Aufbewahrung von Putzlappen.

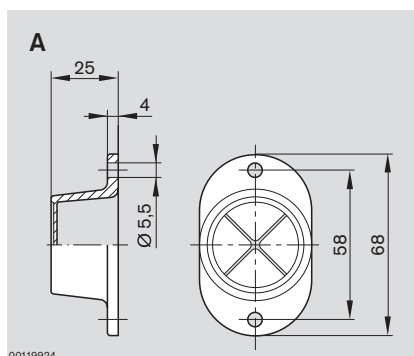
Material: Kunststoff, Farbe: schwarz. Zur Befestigung am Strebenprofil empfehlen wir für Typ A zwei Hammermutter M5. Typ B hat einen Klemmfuß zur direkten Montage am Strebenprofil.



00121037



00121036



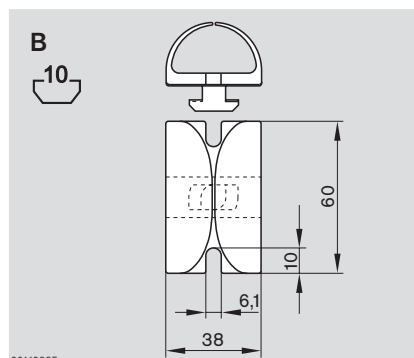
00119924

Lappenhalter

	Material-Nr.
A	1 845 719 000

Hamtermutter M5

	Material-Nr.
100	3 842 530 283



00119925

Lappenhalter

	Material-Nr.
B	3 842 530 306