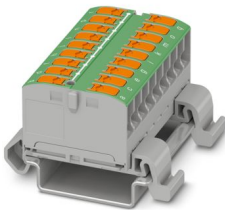


PTVFIX 18X2,5-NS35A GN - 接线板



1019540
<https://www.phoenixcontact.com/cn/products/1019540>

请注意，本PDF文档中所示数据均生成自在线目录。完整数据请见用户文档。我们的一般下载使用条款已生效。



接线板，标称工作电压: 690 V，额定电流: 24 A，连接量: 18，位数: 1，接线方式: 直插式连接，额定接线容量: 2.5 mm²，横截面: 0.14 mm² - 4 mm²，安装方式: NS 35/7,5，NS 35/15，颜色: 绿色

优势

- 可垂直于DIN导轨并排安装，最高可节省50 %的导轨空间
- 可采用DIN导轨安装、直接安装或粘贴式安装，使用更灵活
- 采用免工具直插式连接技术，导线连接节省时间
- 模块可立即安装，无需手动桥接，可节省高达80 %的时间
- 十一种不同的颜色，接线更加清晰

商业数据

订货号	1019540
包装单位	10 pc
最小订货量	10 pc
销售关键代码	BEA215
产品关键代码	BEA215
GTIN	4055626506272
单件重量（含包装）	32.8 g
单件重量（不含包装）	27.763 g
原产地	PL

PTVFIX 18X2,5-NS35A GN - 接线板



1019540
<https://www.phoenixcontact.com/cn/products/1019540>

技术数据

说明

概述

注意事项	不得超过单个夹紧装置的最大负载电流。
------	--------------------

产品属性

产品类型	配电箱端子
位数	1
连接量	18
行数	1
电位	1

绝缘特性

过电压类别	III
污染等级	3

电气特性

额定浪涌电压	8 kV
额定条件下的最大功耗	0.77 W

连接数据

每层的连接数量	18
额定横截面	2.5 mm²
剥线长度	8 mm ... 10 mm
塞规	A3
	B3
连接符合标准	IEC 60947-7-1
刚性导线横截面	0.14 mm² ... 4 mm²
横截面 AWG	26 ... 12 (按IEC标准修订)
柔性导线横截面	0.14 mm² ... 4 mm²
导线横截面, 柔性[AWG]	26 ... 12 (按IEC标准修订)
柔性导线横截面 (套管不带塑料绝缘管)	0.14 mm² ... 2.5 mm²
柔性导线横截面 (带塑料绝缘管的套管)	0.14 mm² ... 2.5 mm²
柔性导线横截面 (具有相同横截面的2根导线, 带TWIN套管和塑料套管)	1.5 mm²
标称电流	24 A
最大负载电流	32 A (导线横截面4 mm²)
最大总电流	不得超过各接线点的最大负载电流。
额定电压	690 V
注意事项	IEC 60947-7-1标准适用于安装附件。
额定横截面	2.5 mm²
连接符合标准	IEC 60998-2-2
额定电压	450 V (符合IEC 60998-2-2标准)

PTVFIX 18X2,5-NS35A GN - 接线板



1019540
<https://www.phoenixcontact.com/cn/products/1019540>

直接插拔式连接横截面

刚性导线横截面	0.5 mm² ... 4 mm²
刚性导线横截面[AWG]	20 ... 12 (按IEC标准修订)
柔性导线横截面 (套管不带塑料绝缘管)	0.75 mm² ... 2.5 mm²
柔性导线横截面 (带塑料绝缘管的套管)	0.5 mm² ... 2.5 mm²

尺寸

宽度	46.6 mm
高度	45.7 mm
深度	29.2 mm
NS 35/7,5深度	30.9 mm

材料规格

颜色	绿色 (RAL 6021)
阻燃等级, 符合UL 94	V0
绝缘材料组	I
绝缘材料	PA
低温下的静态绝缘材料应用	-60 °C
绝缘材料相对温度指数 (电气, UL 746 B)	130 °C
铁路车辆的防火保护 (DIN EN 45545-2) R22	HL 1 - HL 3
铁路车辆的防火保护 (DIN EN 45545-2) R23	HL 1 - HL 3
铁路车辆的防火保护 (DIN EN 45545-2) R24	HL 1 - HL 3
铁路车辆的防火保护 (DIN EN 45545-2) R26	HL 1 - HL 3
表面可燃性NFPA 130 (ASTM E 162)	通过
烟雾比光密度NFPA 130 (ASTM E 662)	通过
烟气毒性NFPA 130 (SMP 800C)	通过

电气测试

电涌电压测试

结果	已通过测试
----	-------

温升测试

温度上升要求测试	温度上升 ≤ 45 K
结果	已通过测试
短时耐受电流 2.5 mm²	0.3 kA
结果	已通过测试

工频耐受电压

测试电压设定值	1.89 kV
结果	已通过测试

机械特性

机械参数

开口式侧板	否
-------	---

PTVFIX 18X2,5-NS35A GN - 接线板



1019540
<https://www.phoenixcontact.com/cn/products/1019540>

机械测试

机械强度

结果	已通过测试
----	-------

载体上的附件

DIN导轨/固定支点	NS 35
结果	已通过测试
注意事项	并排安装多个端子时，建议在接线点下方安装一个DIN导轨适配器，或者在端子之间安装一个法兰。
	对于有6个或7个接线点的版本，只需要在每块中间放置一个DIN导轨适配器，并每隔一块放置法兰元件。
	根据应用场合和机械负载，也可安装附件选择其他布局。
	使用DIN导轨适配器PTFIX-NS35时，烧结块不能突出超过一半。

导线损坏和松动测试

旋转速度	10 rpm
rpm	135
导线横截面 / 重量	0.14 mm² / 0.2 kg
	2.5 mm² / 0.7 kg
	4 mm² / 0.9 kg
结果	已通过测试

环境和真实条件

老化

温度循环	192
结果	已通过测试

针焰测试

暴露时间	30 s
结果	已通过测试

振荡/宽频带噪音

规格	DIN EN 50155 (VDE 0115-200):2018-05
频谱	2类，B级使用寿命测试，在转向架上进行
频率	f ₁ = 5 Hz 到 f ₂ = 250 Hz
ASD等级	6.12 (m/s²)²/Hz
加速度	3.12g
每轴的测试周期	5 h
测试方向	X-, Y- 与 Z-轴
结果	已通过测试

冲击

规格	DIN EN 50155 (VDE 0115-200):2018-05
脉冲波形	半弦
加速度	30g

PTVFIX 18X2,5-NS35A GN - 接线板



1019540
<https://www.phoenixcontact.com/cn/products/1019540>

电击时间	18 毫秒
每个方向的电击次数	3
测试方向	X-, Y- 与 Z-轴（正向与负向）
结果	已通过测试

环境条件

环境温度（运行）	-60 °C ... 110 °C (考虑到自加热在内的工作温度范围；有关最高短期工作温度，请参见电气特性相对温度指数)
环境温度（存放/运输）	-25 °C ... 60 °C (短期内（不超过24 小时），-60 °C到+70 °C)
环境温度（组装）	-5 °C ... 70 °C
环境温度（执行）	-5 °C ... 70 °C
允许湿度（运行）	20 % ... 90 %
允许湿度（存放/运输）	30 % ... 70 %

标准和规范

连接符合标准	IEC 60947-7-1
	IEC 60998-2-2

安装

安装类型	NS 35/7,5
	NS 35/15

图纸

电路图



PTVFIX 18X2,5-NS35A GN - 接线板



1019540

<https://www.phoenixcontact.com/cn/products/1019540>

认证

To download certificates, visit the product detail page: <https://www.phoenixcontact.com/cn/products/1019540>

CSA 认证ID: 158887				
	额定电压U _N	额定电流I _N	接线容量AWG	接线容量mm ²
使用组 B				
	300 V	20 A	26 - 12	-
使用组 C				
	300 V	20 A	26 - 12	-
使用组 D				
	600 V	5 A	26 - 12	-

cULus认证 认证ID: E60425				
	额定电压U _N	额定电流I _N	接线容量AWG	接线容量mm ²
使用组 B				
	300 V	20 A	26 - 12	-
使用组 C				
	300 V	20 A	26 - 12	-
使用组 F				
	500 V	20 A	26 - 12	-
使用组 D				
	600 V	5 A	26 - 12	-

DNV 认证ID: TAE00004R4				
-------------------------	--	--	--	--

EAC 认证ID: EACKZ 08593				
--------------------------	--	--	--	--

PTVFIX 18X2,5-NS35A GN - 接线板



1019540

<https://www.phoenixcontact.com/cn/products/1019540>

分类

ECLASS

ECLASS-13.0	27250118
-------------	----------

ETIM

ETIM 9.0	EC000897
----------	----------

UNSPSC

UNSPSC 21.0	39121400
-------------	----------

PTVFIX 18X2,5-NS35A GN - 接线板



1019540

<https://www.phoenixcontact.com/cn/products/1019540>

产品环境合规性

EU RoHS	
符合《欧盟RoHS物质指令要求》	是, 无豁免
China RoHS	
Environment friendly use period (EFUP)	EFUP-E
	没有超过限值的危险物质
EU REACH SVHC	
《REACH候选物质注释》(CAS编号)	相关物质重量百分比不超过0.1%

Phoenix Contact 2025 Å© - 保留所有权利
<https://www.phoenixcontact.com>

菲尼克斯（中国）投资有限公司总部
南京市江宁经济开发区菲尼克斯路36号
（江宁236信箱）邮编：211100
025-52121888
phoenix@phoenixcontact.com.cn