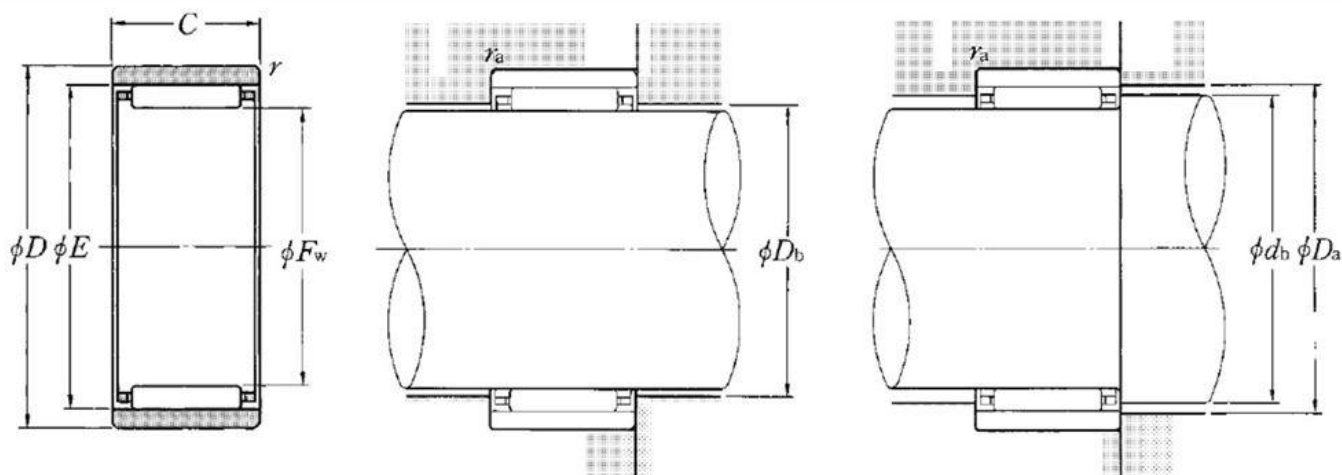


Données techniques

RNA0-60X78X20

Roulement à aiguilles bague massive séparable sans bague intérieure

VISUEL(S)



DEFINITION TECHNIQUE

Marque	NTN
Fw - Cote sous rouleaux	60 mm
D - Diamètre Extérieur	78 mm
C - Largeur du roulement, douille ou bague extérieure	20 mm
E - Cote sur rouleaux	68 mm
rs - Rayon mini de Raccordement	1 mm
Trou de graissage sur bague extérieure	Non/No
Classe de Jeu Radial	CN
Classe de précision	P0



NTN Europe

1 rue des Usines · BP 2017 · 74010 Annecy Cedex · France · Tel. +33 (0)4 50 65 30 00
 S.A. au capital de 322 639 919 € · RCS ANNECY B 325 821 072 · Id. Fiscale : FR 48 325 821 072
 SIRET 325 821 072 00015 · Code APE 2815 Z · Code NACE 28.15

RNA0-60X78X20

Roulement à aiguilles bague massive séparable sans bague
intérieure

DEFINITION TECHNIQUE

Masse	0,255 kg
--------------	----------

PERFORMANCE PRODUIT

Cr - Capacité charge dynamique	40000000 mN
C0r - Capacité charge statique	75000000 mN
N lim - Vitesse limite Lubrification graisse	26400 °/s
N lim - Vitesse limite Lubrification huile	39000 °/s
Tmin - Température mini de Fonctionnement	253,15 °K
Tmax - Température max de Fonctionnement	393,15 °K

DIMENSIONS D'INSTALLATION

db - Diamètre épaulement BI	67,2 mm
Da max - Diamètre max épaulement BE	73 mm
Db - Diamètre épaulement BE arbre lisse	60,8 mm
ras max - Rayon max raccordement arbre & logement	1 mm



NTN Europe

1 rue des Usines · BP 2017 · 74010 Annecy Cedex · France · Tel. +33 (0)4 50 65 30 00
S.A. au capital de 322 639 919 € · RCS ANNECY B 325 821 072 · Id. Fiscale : FR 48 325 821 072
SIRET 325 821 072 00015 · Code APE 2815 Z · Code NACE 28.15