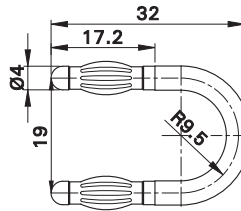


Ø 4 mm-Verbindungsstecker

Ø 4 mm Connecting Plugs

Fiches de liaison Ø 4 mm

S-KS4-19L



Unisolierter Ø 4 mm-Verbindungsstecker. Messingvollstecker, aus einem Stück gefertigt und mit federnden Kontaktlamellen.

Steckabstand: 19 mm.

Uninsulated Ø 4 mm connecting plug. Made of brass, one piece and with spring-loaded Multilams.

Plug spacing: 19 mm.

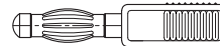
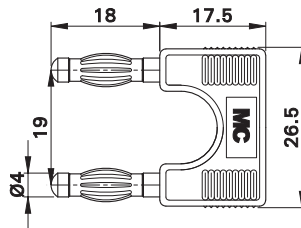
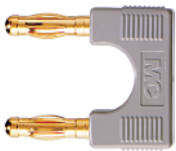
Shunt Ø 4 mm, non-isolé. Réalisé d'une pièce en laiton massif. Equipé de contacts à lamelles.

Entraxe : 19 mm.

| Typ Type Type | Best.-Nr. Order No. N° de Cde | Bemessungsspannung / -strom Rated voltage / current Tension / intensité assignée | Steckabstand Plug spacing Entraxe | | |
|---------------------|-------------------------------------|--|---|--|--|
|---------------------|-------------------------------------|--|---|--|--|

| | | | | | |
|-----------|---------|--|-------|----|--|
| S-KS4-19L | 24.5052 | 30 V _{AC} ~ 60 V _{DC} / 32 A | 19 mm | Au | |
|-----------|---------|--|-------|----|--|

KS4-19L



Isolierter Ø 4 mm-Verbindungsstecker. Messingvollstecker, aus einem Stück gefertigt und mit federnden Kontaktlamellen.

Steckabstand: 19 mm.

Insulated Ø 4 mm connecting plug. Made of brass, one piece and with spring-loaded Multilams. **Plug spacing: 19 mm.**

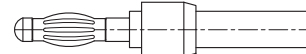
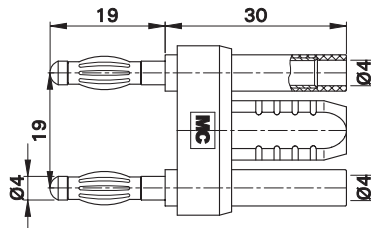
Shunt Ø 4 mm, isolé, réalisée d'une pièce en laiton massif. Equipé de contacts à lamelles.

Entraxe : 19 mm.

| Typ Type Type | Best.-Nr. Order No. N° de Cde | Bemessungsspannung / -strom Rated voltage / current Tension / intensité assignée | Steckabstand Plug spacing Entraxe | | Farbe Colour Couleur |
|---------------------|-------------------------------------|--|---|--|----------------------------|
|---------------------|-------------------------------------|--|---|--|----------------------------|

| | | | | | |
|---------|------------|--|-------|----|----|
| KS4-19L | 24.0020-28 | 30 V _{AC} ~ 60 V _{DC} / 32 A | 19 mm | Au | 28 |
|---------|------------|--|-------|----|----|

KS4-19L/1



Isolierter Ø 4 mm-Verbindungsstecker aus Messing. Stecker mit federnden Kontaktlamellen. Mit isoliertem Griff und zwei axialen, starren Ø 4 mm-Buchsen, geeignet zur Aufnahme federnder Ø 4 mm-Stecker mit starrer Isolierhülse. **Steckabstand: 19 mm.**

Insulated Ø 4 mm connecting plug, made of brass. Plugs with spring-loaded Multilams. With insulated grip and with two in-line Ø 4 mm rigid sockets accepting spring-loaded Ø 4 mm plugs with rigid insulating sleeve. **Plug spacing: 19 mm.**

Shunt Ø 4 mm, isolé, en laiton. Equipé de contacts à lamelles. Les fiches sont équipées de contacts à lamelles et de fourreaux isolants rigides. Douille de reprise Ø 4 mm rigide noyée dans la queue de préhension, adaptée à la connexion de fiches Ø 4 mm élastiques à fourreau isolant rigide. **Entraxe : 19 mm.**

| Typ Type Type | Best.-Nr. Order No. N° de Cde | Bemessungsspannung / -strom Rated voltage / current Tension / intensité assignée | Steckabstand Plug spacing Entraxe | | Farbe Colour Couleur |
|---------------------|-------------------------------------|--|---|--|----------------------------|
|---------------------|-------------------------------------|--|---|--|----------------------------|

| | | | | | |
|-----------|------------|--|-------|----|----|
| KS4-19L/1 | 24.0027-21 | 30 V _{AC} ~ 60 V _{DC} / 32 A | 19 mm | Ni | 21 |
|-----------|------------|--|-------|----|----|