

Camloc

Motion Control



RS Article No.

| | |
|----------|----------|
| 346-9604 | 347-3265 |
| 346-9610 | 347-3271 |
| 346-9626 | 339-9088 |
| 346-9632 | |
| 339-9094 | |
| 348-9989 | |
| 346-9597 | |
| 347-3243 | |
| 347-3259 | |

Accessoires pour ressorts à gaz



Supports de Montage & Raccords d'Extrémité

La gamme des ressorts à gaz Camloc est complétée par des supports de montage et des raccords d'extrémité spécialement conçus.

L'ensemble forme une large gamme de possibilités de fixation, faciles à assembler, pour convenir à votre application.

Les supports de montage sont fabriqués en acier de carbone zingué avec passivation claire et les composants ont été soumis à des essais au brouillard salin pendant un minimum de 72 heures conformément à la norme ASTM B117.

Ils sont conçus de manière à faciliter l'assemblage grâce aux broches à billes pour les joints à rotule et au filetage ISO pour les broches filetées pour les contre-écrous et les goupilles fendues. Les supports allient un design compact avec force – offrant de grandes capacités de forces.

Les raccords d'extrémité peuvent être les mêmes ou vous pouvez choisir pour chaque embout des tailles et des types différents. Cependant, nous recommandons toujours de monter les ressorts à gaz sur votre application en utilisant un joint à rotule à l'un des embouts pour réduire le risque de charge latérale.



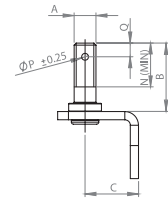
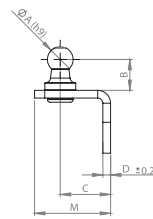
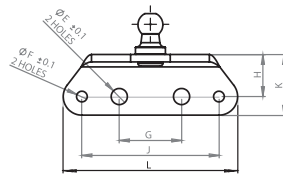
Avantages

- Installation facile
- Pas d'entretien
- Une large gamme d'options disponibles pour une flexibilité de montage
- Testé au brouillard salin selon ASTM B117
- Société Certifiée BS EN ISO 9001

SUPPORTS DE MONTAGE

Supports 90 °

| RS PIÈCE NO | CAMLOC PIÈCE NO | ALTERNATIVE | A | B | C | D | E | F | G | H | J | K | L | M | N | P | Q | RACCORDS D'EXTREMITÉ CAMLOC CAMLOC COMPATIBLES |
|-------------|-----------------|----------------|---------|----|----|---|-----|-----|----|----|----|------|----|----|----|-----|---|--|
| 346-9610 | 004263 | BROCHE À BILLE | 10 | 12 | 20 | 3 | 6.5 | 4.3 | 25 | 17 | 55 | 24.5 | 70 | 30 | - | - | - | B8, P8, P9 |
| 346-9632 | 004267 | BROCHE FILETÉE | M8x1.25 | 25 | 20 | 3 | 6.5 | 4.3 | 25 | 17 | 55 | 24.5 | 70 | 30 | 16 | 2.5 | 5 | E3, F2, F4, Z2, Z4 |

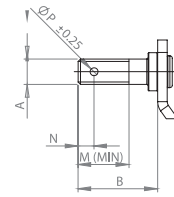
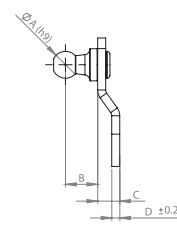
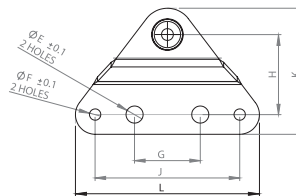


BROCHE FILETÉE

BROCHE À BILLE

Supports Plats

| RS PIÈCE NO | CAMLOC PIÈCE NO | ALTERNATIVE | A | B | C | D | E | F | G | H | J | K | L | M | N | P | RACCORDS D'EXTREMITÉ CAMLOC COMPATIBLES CAMLOC |
|-------------|-----------------|----------------|---------|----|---|---|-----|-----|----|----|----|------|----|----|---|-----|--|
| 346-9604 | 004262 | BROCHE À BILLE | 10 | 12 | 8 | 3 | 6.5 | 4.3 | 25 | 30 | 55 | 47.5 | 70 | - | - | - | B8, P8, P9 |
| 346-9626 | 004266 | BROCHE FILETÉE | M8x1.25 | 25 | 8 | 3 | 6.5 | 4.3 | 25 | 30 | 55 | 47.5 | 70 | 16 | 5 | 2.5 | E3, F2, F4, Z2, Z4 |



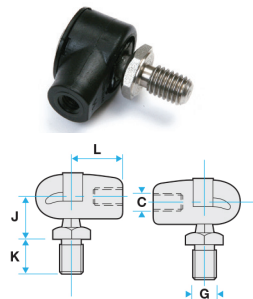
BROCHE FILETÉE

BROCHE À BILLE

RACCORDS D'EXTREMITÉ

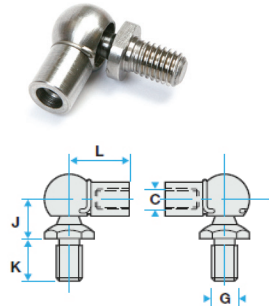
Joint à rotule Nylon avec Broche Acier Inoxydable 303

| RS PIÈCE NO | CAMLOC PIÈCE NO | DIM | PV |
|-------------|-----------------|-----|------------|
| 339-9088 | 084255 | J | 12.0mm |
| | | | +/- 0.25mm |
| | | K | 12.5mm |
| | | | +/- 0.25mm |
| | | G | M8x1.25 |
| | | C | M6x1.0 |
| | | L | 18.0mm |
| | | | +/- 0.25mm |



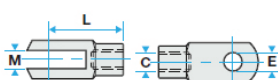
Joint à rotule Acier Inoxydable 303

| RS PIÈCE NO | 348-9989 | 346-9597 |
|-----------------|------------|----------|
| CAMLOC PIÈCE NO | 084331 | 10-4333 |
| DIM | G1 | G5 |
| E | 12.0mm | 8.0mm |
| | +/- 0.25mm | H9 |
| M | 12.5mm | 8.25mm |
| | +/- 0.25mm | 0.12mm |
| G | M8x1.25 | M8x1.25 |
| L | 18.0mm | 30.0mm |
| | +/- 0.25mm | 0.25mm |
| C | M6x1.0 | M8x1.25 |



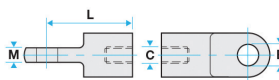
Chapes - Acier Inoxydable 303

| RS PIÈCE NO | 347-3243 | 347-3259 |
|-----------------|------------|----------|
| CAMLOC PIÈCE NO | 084337 | 10-4338 |
| DIM | H1 | H2 |
| E | 6.0mm | 8.0mm |
| | H9 | H9 |
| M | 6.25mm | 8.25mm |
| | 0.12mm | 0.12mm |
| L | 24.0mm | 32.0mm |
| | +/- 0.25mm | 0.25mm |
| C | M6x1.0 | M8x1.25 |



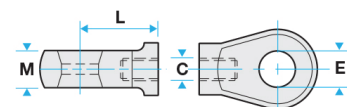
Œillets plats Acier Inoxydable

| RS PIÈCE NO | 347-3265 | 347-3271 |
|-----------------|------------|----------|
| CAMLOC PIÈCE NO | 08-4334 | 10-4335 |
| DIM | J1 | J2 |
| E | 8.0mm | 8.0mm |
| | H9 | H9 |
| M | 5.12mm | 8.12mm |
| | 0.12mm | 0.12mm |
| L | 25.0mm | 32.0mm |
| | +/- 0.25mm | 0.25mm |
| C | M6x1.0 | M8x1.25 |



Œillets Nylon

| RS PIÈCE NO | CAMLOC PIÈCE NO | DIM | E3 |
|-------------|-----------------|-----|------------|
| 339-9094 | 080336 | E | 8.1mm |
| | | | +/- 0.05mm |
| | | M | 10.0mm |
| | | | +/- 0.12mm |
| | | L | 21.0mm |
| | +/- 0.25mm | | |
| | | C | M6x1.0 |



Les dimensions sont indiquées en millimètres. À noter: Certains supports peuvent ne pas être compatibles avec certaines configurations des ressorts à gaz 10-23 et 14-28. Si vous avez des questions concernant la spécification des supports ou des raccords d'extrémité, veuillez appelez le +44 (0)116 274 3600

P5162/Juin2014/V1

Camloc Motion Control Ltd

15 New Star Road, Leicester, LE4 9JD, UK
Tel: +44 (0)116 274 3600 Fax: +44 (0)116 274 3620
E-mail: info@camloc.com Website: www.camloc.com

Vari-Lift, Swift & Sure, Stop & Stay et Econoloc sont des appellations commerciales Camloc Motion Control Ltd.



FMS83999