

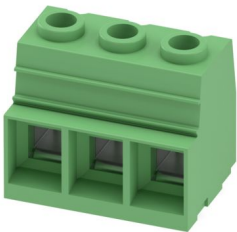
MKDSP 25/ 3-15,00 - PCB端子

1932591

<https://www.phoenixcontact.com/cn/products/1932591>



请注意，本PDF文档中所示数据均生成自在线目录。完整数据请见用户文档。我们的一般下载使用条款已生效。



印制电路板终端，额定电流: 125 A，额定电压(III/2): 1000 V，额定横截面: 35 mm²，电位数: 3，行数: 1，每行位数: 3，产品系列: MKDSP 25，针距: 15 mm，接线方式: 带压片的螺钉连接，螺钉头规格: Z2L Slotted Pozidriv，安装: 波峰焊，导线/PCB连接方向: 0°，颜色: 绿色，针脚排列: 直线排列，焊针[P]: 4.5 mm，每个电势的焊针数量: 4，包装类型: 纸箱包装。避免在接线端子上施加持续的机械负载

优势

- 通用型连接方式，可在全球范围内使用
- 最大接触力，升温较低
- 允许连接两条绞线
- 使用内置的测试元件，可快速方便地进行测试
- 内置保护导轨，可防止插错弹性变形管下的导线

商业数据

订货号	1932591
包装单位	25 pc
最小订货量	25 pc
销售关键代码	AAOIAA
产品关键代码	AAOIAA
目录页面	页码455 (C-1-2013)
GTIN	4017918902094
单件重量（含包装）	65.37 g
单件重量（不含包装）	59.144 g
原产地	CN

技术数据

产品属性

产品类型	印制电路板终端
产品系列	MKDSP 25
产品线	COMBICON Terminals XL
类型	标准
位数	3
针距	15 mm
连接量	3
行数	1
电位数目	3
针脚排列	直线排列
每个电位的焊针	4

电气特性

特性

额定电流 I_N	125 A
额定电压 U_N	1000 V
额定电压(III/3)	1000 V
额定电涌电压(III/3)	8 kV
额定电压(III/2)	1000 V
额定电涌电压(III/2)	8 kV
额定电压 (II/2)	1000 V
额定电涌电压(II/2)	8 kV

连接数据

连接技术

类型	标准
额定横截面	35 mm ²

导线连接

连接方式	带压片的螺钉连接
刚性导线横截面	0.5 mm ² ... 35 mm ²
柔性导线横截面	0.5 mm ² ... 35 mm ²
可连接导向横截面 AWG	20 ... 2
柔性导线横截面，带不含绝缘套管的冷压头	1 mm ² ... 35 mm ²
柔性导线横截面，带套管，带塑料绝缘套管	1.5 mm ² ... 35 mm ²
2根横截面相同的导线，刚性导线	0.5 mm ² ... 6 mm ²
2根横截面相同的导线，柔性导线	0.5 mm ² ... 6 mm ²
2根具有相同横截面的导线，柔性，带套管但不带塑料套管	0.5 mm ² ... 4 mm ²
2根具有相同横截面的导线，柔性，带TWIN套管及塑料套管	0.5 mm ² ... 16 mm ²
剥线长度	18 mm

MKDSP 25/ 3-15,00 - PCB端子

1932591

<https://www.phoenixcontact.com/cn/products/1932591>



螺钉头驱动方式	Slotted Pozidriv (Z2L)
紧固扭矩	2.5 Nm ... 4.5 Nm (< 25 mm² = 2.5 Nm , ≥ 25 mm² = 4.5 Nm)

有关铝制导线的信息

导线的横截面/扭矩/形状	电缆截面积:35 mm²; 扭矩:4.5 Nm; 电缆形状:圆形，单股，1级(re)
规格	DIN VDE 0276-603 (VDE 0276-603):2010-03
有关导线预处理的说明	要确保铝制导线持久而且可靠的接触，必须采取以下措施：必须用刀片刮去铝制导线剥皮端的氧化层，并立即将其浸入无酸无碱的凡士林中。重连导线时必须再次进行预处理。

安装

安装类型	波峰焊
针脚排列	直线排列

工艺说明

过程	波峰焊
----	-----

材料规格

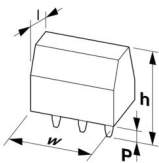
材料数据 - 联系方法

注意事项	符合WEEE/RoHS，根据IEC 60068-2-82/JEDEC JESD 201的要求没有晶须
接触件材料	CU合金
表面特性	镀锡
接线点金属表面（顶层）	锡 (5 - 7 µm Sn)
焊接区域金属表面（顶层）	锡 (5 - 7 µm Sn)

材料数据 - 壳体

颜色 (外壳)	绿色 (6021)
绝缘材料	PA
绝缘材料组	I
CTI符合IEC 60112	600
阻燃等级，符合UL 94	V0
符合EN 60695-2-12标准的灼热丝可燃性指数GWFI	850
符合EN 60695-2-13标准的灼热丝起燃性温度GWIT	775
符合EN 60695-10-2标准的球压试验温度	125 °C

尺寸

尺寸图	
针距	15 mm
宽度 [w]	45 mm
高度[h]	43.5 mm

MKDSP 25/ 3-15,00 - PCB端子

1932591

<https://www.phoenixcontact.com/cn/products/1932591>



长度[I]	31 mm
高度	39 mm
焊针长度[P]	4.5 mm
引脚尺寸	1.2 x 1.2 mm

PCB设计

孔径	1.6 mm
----	--------

机械测试

导线损坏和松动测试

规格	IEC 60999-1:1999-11
结果	已通过测试

拉伸测试

规格	IEC 60999-1:1999-11
导线横截面 / 导线类型 / 牵引力设定值 / 实际值	0.5 mm² / 刚性 / > 20 N
	0.5 mm² / 柔性 / > 20 N
	35 mm² / 柔性 / > 190 N
	35 mm² / 柔性 / > 190 N

电气测试

温升测试

规格	IEC 60947-7-4:2013-08
温度上升要求测试	环境温度与固定式连接器的温升之和不应超过温度上限。

瞬时冲击电流强度测试

规格	IEC 60947-7-4:2013-08
----	-----------------------

绝缘电阻

规格	IEC 60512-3-1:2002-02
绝缘电阻，相邻接线位	> 5 MΩ

电气间隙和爬电距离 |

规格	IEC 60664-1:2007-04
绝缘材料组	I
比较跟踪指标 (IEC 60112)	CTI 600
额定绝缘电压 (III/3)	1000 V
额定电涌电压 (III/3)	8 kV
最小电气间隙值 – 不均匀电场 (III/3)	8 mm
最小爬电距离(III/3)	12.5 mm
额定绝缘电压 (III/2)	1000 V
额定电涌电压(III/2)	8 kV
最小电气间隙值 – 不均匀电场 (III/2)	8 mm
最小爬电距离(II/2)	8 mm
额定绝缘电压 (II/2)	1000 V

MKDSP 25/ 3-15,00 - PCB端子

1932591

<https://www.phoenixcontact.com/cn/products/1932591>



额定过电压 (II/2)	8 kV
最小电气间隙值 – 不均匀电场 (II/2)	8 mm
最小爬电距离(II/2)	8 mm

环境和真实条件

振动测试

规格	IEC 60068-2-6:2007-12
频率	10 - 150 - 10 Hz
扫描速率	1倍频程/分钟
振幅	0.35 mm (10 Hz ... 60.1 Hz)
加速度	5g (60.1 Hz ... 150 Hz)
每轴的测试周期	2.5 h
测试方向	X-, Y- 与 Z-轴

灼热线测试

规格	DIN EN 60695-2-10 (VDE 0471-2-10):2001-11
温度	850 °C
暴露时间	5 s

老化

规格	IEC 60947-7-4:2013-08
----	-----------------------

环境条件

环境温度（运行）	-40 °C ... 100 °C (取决于电流承载能力/衰减曲线)
环境温度（存放/运输）	-40 °C ... 70 °C
相对湿度（存放/运输）	30 % ... 70 %
环境温度（组装）	-5 °C ... 100 °C

包装规格

包装类型	纸箱包装
------	------

MKDSP 25/ 3-15,00 - PCB端子

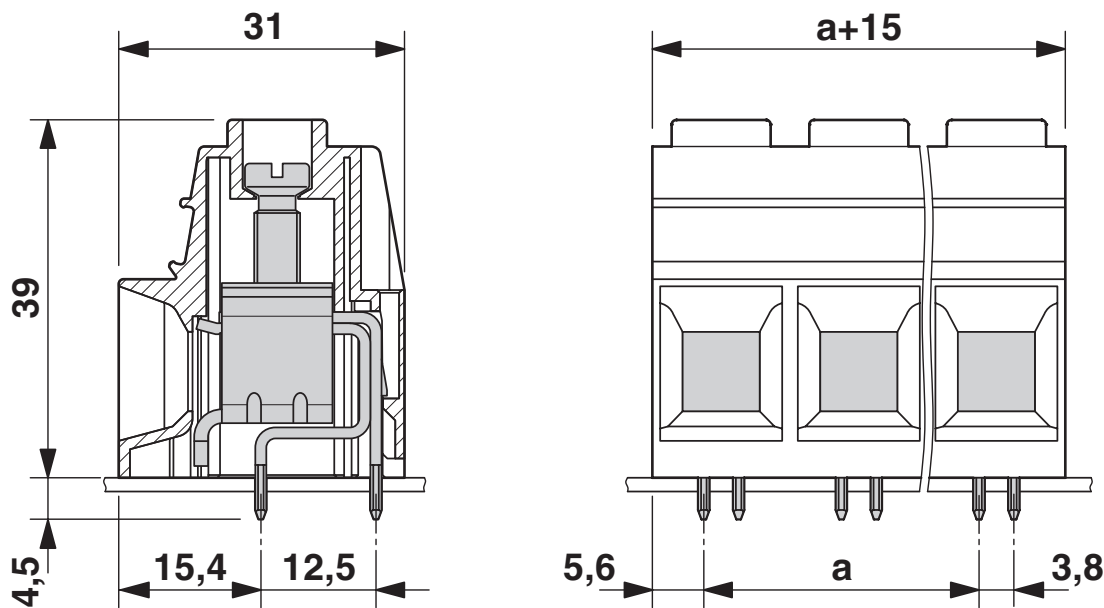
1932591

<https://www.phoenixcontact.com/cn/products/1932591>

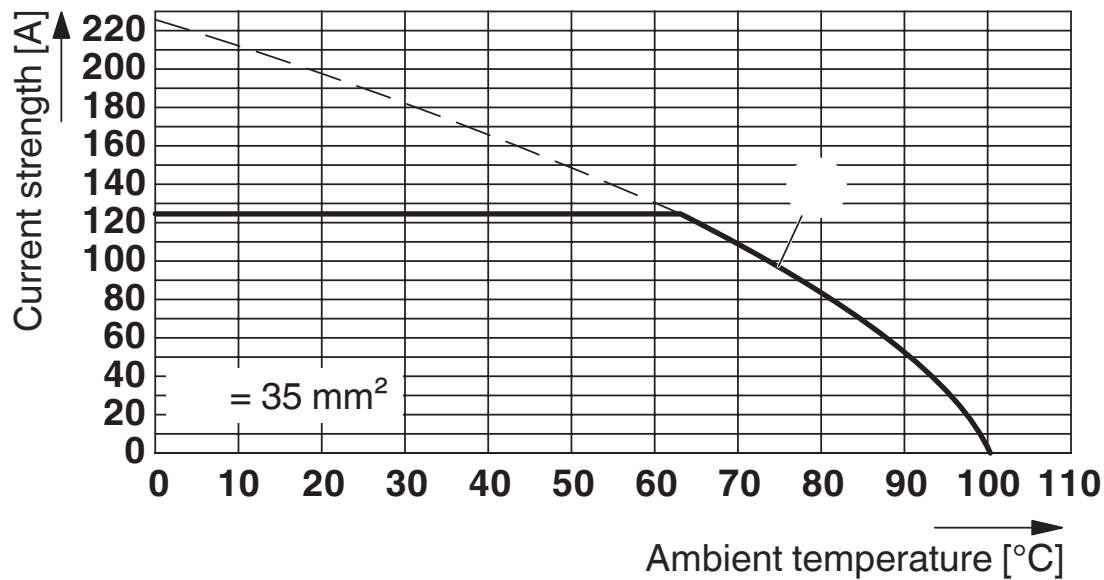


图纸

尺寸图



图表



型号 : MKDSP 25/...-15,00(-F)

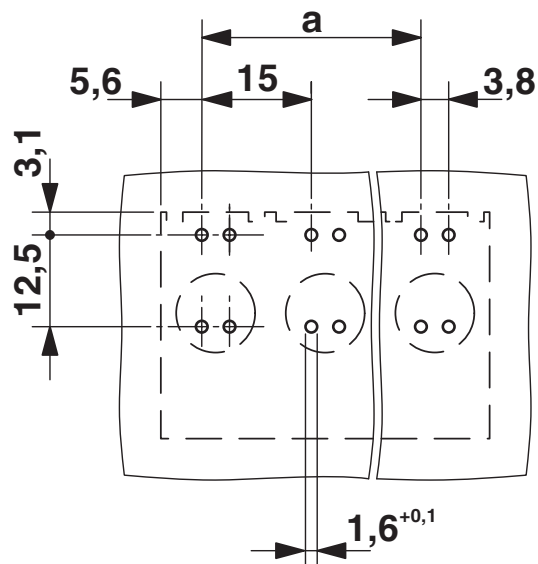
MKDSP 25/ 3-15,00 - PCB端子

1932591

<https://www.phoenixcontact.com/cn/products/1932591>



开孔图/焊盘环宽



MKDSP 25/ 3-15,00 - PCB端子

1932591

<https://www.phoenixcontact.com/cn/products/1932591>



认证

To download certificates, visit the product detail page: <https://www.phoenixcontact.com/cn/products/1932591>

cULus认证 认证ID: E60425-19770427				
	额定电压U _N	额定电流I _N	接线容量AWG	接线容量mm ²
使用组 B	600 V	115 A	20 - 2	-
使用组 C	600 V	115 A	20 - 2	-

VDE绘图认证 认证ID: 40041859				
	额定电压U _N	额定电流I _N	接线容量AWG	接线容量mm ²
	1000 V	125 A	-	0.5 - 35

MKDSP 25/ 3-15,00 - PCB端子



1932591

<https://www.phoenixcontact.com/cn/products/1932591>

分类

ECLASS

ECLASS-12.0	27460101
ECLASS-13.0	27460101

ETIM

ETIM 9.0	EC002643
----------	----------

UNSPSC

UNSPSC 21.0	39121400
-------------	----------

MKDSP 25/ 3-15,00 - PCB端子



1932591
<https://www.phoenixcontact.com/cn/products/1932591>

产品环境合规性

EU RoHS	
符合《欧盟RoHS物质指令要求》	是, 无豁免
China RoHS	
Environment friendly use period (EFUP)	EFUP-E
	没有超过限值的危险物质
EU REACH SVHC	
《REACH候选物质注释》(CAS编号)	相关物质重量百分比不超过0.1%
EF3.0 气候变化	
CO2e 千克	0.315千克二氧化碳当量

Phoenix Contact 2025 Â© - 保留所有权利
<https://www.phoenixcontact.com>

菲尼克斯（中国）投资有限公司总部
南京市江宁经济开发区菲尼克斯路36号
（江宁236信箱）邮编：211100
025-52121888
phoenix@phoenixcontact.com.cn