

Leiterplattensteckverbinder - MC 1,5/ 4-ST-3,5 - 1840382

Bitte beachten Sie, dass die hier angegebenen Daten dem Online-Katalog entnommen sind. Die vollständigen Informationen und Daten entnehmen Sie bitte der Anwenderdokumentation. Es gelten die Allgemeinen Nutzungsbedingungen für Internet-Downloads.
(<http://phoenixcontact.de/download>)

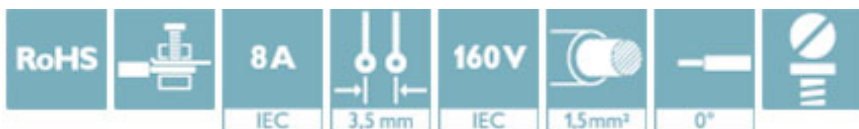
Leiterplattenstecker, Nennstrom: 8 A, Bemessungsspannung (III/2): 160 V, Polzahl: 4, Rastermaß: 3,5 mm, Anschlussart: Schraubanschluss mit Zughülse, Farbe: grün, Kontaktoberfläche: Zinn




Abbildung zeigt eine 10-polige Variante des Artikels

Ihre Vorteile

- ✓ Bekanntes Anschlussprinzip erlaubt weltweiten Einsatz
- ✓ Geringe Erwärmung durch höchste Kontaktkraft
- ✓ Erlaubt den Anschluss von zwei Leitern



Kaufmännische Daten

Verpackungseinheit	250 STK
GTIN	 4 017918 052102
GTIN	4017918052102
Gewicht pro Stück (exklusive Verpackung)	2,700 g
Gewicht pro Stück (inklusive Verpackung)	2,811 g
Zolltarifnummer	85366990
Herkunftsland	Deutschland
Verkaufsschlüssel	E1 - Leiterplattenanschl.

Technische Daten

Maße

Länge [l]	16,1 mm
Breite [w]	14 mm
Höhe [h]	11,1 mm
Rastermaß	3,5 mm
Maß a	10,5 mm

Allgemein

Leiterplattensteckverbinder - MC 1,5/ 4-ST-3,5 - 1840382

Technische Daten

Allgemein

Artikelfamilie	MC 1,5/...-ST
Polzahl	4
Anschlussart	Schraubanschluss mit Zughülse
Isolierstoffgruppe	I
Bemessungsstoßspannung (III/3)	2,5 kV
Bemessungsstoßspannung (III/2)	2,5 kV
Bemessungsstoßspannung (II/2)	2,5 kV
Bemessungsspannung (III/3)	160 V
Bemessungsspannung (III/2)	160 V
Bemessungsspannung (II/2)	320 V
Anschluss gemäß Norm	EN-VDE
Nennstrom I_N	8 A
Nennquerschnitt	1,5 mm ²
Belastungsstrom maximal	8 A (bei 1,5 mm ² Leiterquerschnitt)
Isolierstoff	PA
Brennbarkeitsklasse nach UL 94	V0
Lehrdorn	A1
Abisolierlänge	7 mm
Schraubengewinde	M2
Anzugsdrehmoment min	0,22 Nm
Anzugsdrehmoment max	0,25 Nm

Anschlussdaten

Leiterquerschnitt starr min	0,14 mm ²
Leiterquerschnitt starr max	1,5 mm ²
Leiterquerschnitt flexibel min.	0,14 mm ²
Leiterquerschnitt flexibel max.	1,5 mm ²
Leiterquerschnitt flexibel m. Aderendhülse ohne Kunststoffhülse min	0,25 mm ²
Leiterquerschnitt flexibel m. Aderendhülse ohne Kunststoffhülse max	1,5 mm ²
Leiterquerschnitt flexibel m. Aderendhülse m. Kunststoffhülse min	0,25 mm ²
Leiterquerschnitt flexibel m. Aderendhülse m. Kunststoffhülse max:	0,5 mm ²
Leiterquerschnitt AWG min	28
Leiterquerschnitt AWG max	16
2 Leiter gleichen Querschnitts starr min	0,08 mm ²
2 Leiter gleichen Querschnitts starr max	0,5 mm ²
2 Leiter gleichen Querschnitts flexibel min	0,08 mm ²
2 Leiter gleichen Querschnitts flexibel max	0,75 mm ²
2 Leiter gleichen Querschnitts flexibel m. AEH ohne Kunststoffhülse min	0,25 mm ²
2 Leiter gleichen Querschnitts flexibel m. AEH ohne Kunststoffhülse max	0,34 mm ²
2 Leiter gleichen Querschnitts flexibel m. TWIN-AEH mit Kunststoffhülse min	0,5 mm ²

Leiterplattensteckverbinder - MC 1,5/ 4-ST-3,5 - 1840382

Technische Daten

Anschlussdaten

2 Leiter gleichen Querschnitts flexibel m. TWIN-AEH mit Kunststoffhülse max	0,5 mm ²
AWG nach UL/CUL min	30
AWG nach UL/CUL max	14

Normen und Bestimmungen

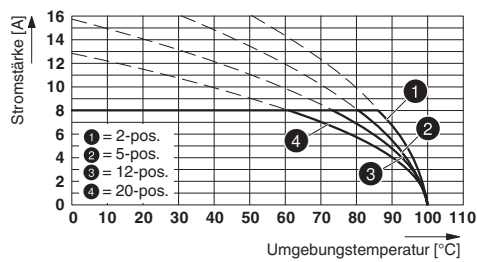
Anschluss gemäß Norm	EN-VDE
	CSA
Brennbarkeitsklasse nach UL 94	V0

Environmental Product Compliance

	Lead 7439-92-1
China RoHS	Zeitraum für bestimmungsgemäße Verwendung (EFUP): 50 Jahre
	Informationen über gefährliche Substanzen finden Sie in der Herstellererklärung unter dem Reiter "Downloads"

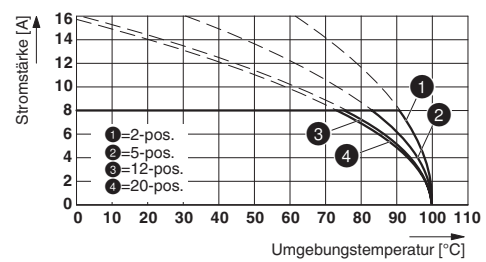
Zeichnungen

Diagramm



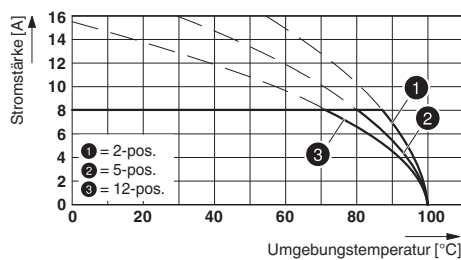
Typ: MC 1,5/...-ST(F)-3,5 mit MC 1,5/...-G(F)-3,5 P... THR

Diagramm



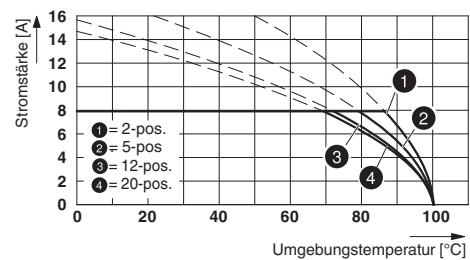
Typ: MC 1,5/...-ST-3,5 mit MCV 1,5/...-G-3,5

Diagramm



Typ: MC 1,5/...-ST(F)-3,5 mit MCV 1,5/...-G(F)-3,5 P... THR

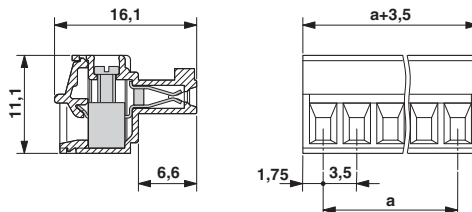
Diagramm



Typ: MC 1,5/...-ST-3,5 mit MC 1,5/...-G-3,5

Leiterplattensteckverbinder - MC 1,5/ 4-ST-3,5 - 1840382

Maßzeichnung



Klassifikationen

eCl@ss

eCl@ss 4.0	272607xx
eCl@ss 4.1	27260701
eCl@ss 5.0	27260701
eCl@ss 5.1	27260700
eCl@ss 6.0	27260700
eCl@ss 7.0	27440309
eCl@ss 8.0	27440309
eCl@ss 9.0	27440309

ETIM

ETIM 3.0	EC001121
ETIM 4.0	EC002638
ETIM 5.0	EC002638
ETIM 6.0	EC002638
ETIM 7.0	EC002638

UNSPSC

UNSPSC 6.01	30211810
UNSPSC 7.0901	39121409
UNSPSC 11	39121409
UNSPSC 12.01	39121409
UNSPSC 13.2	39121409

Approbationen

Approbationen

Approbationen

CSA / IECCEB CB Scheme / VDE Gutachten mit Fertigungsüberwachung / EAC / cULus Recognized

Leiterplattensteckverbinder - MC 1,5/ 4-ST-3,5 - 1840382

Approbationen

Ex Approbationen

Approbationsdetails

CSA		http://www.csagroup.org/services-industries/product-listing/	13631
	B	D	
Nennspannung UN	300 V	300 V	
Nennstrom IN	8 A	8 A	
mm ² /AWG/kcmil	28-16	28-16	

IECEE CB Scheme		http://www.iecee.org/	DE1-60987-B1B2
Nennspannung UN	160 V		
Nennstrom IN	8 A		
mm ² /AWG/kcmil	0.2-1.5		

VDE Gutachten mit Fertigungsüberwachung		http://www2.vde.com/de/Institut/Online-Service/VDE-gepruefteProdukte/Seiten/Online-Suche.aspx	40011723
Nennspannung UN	160 V		
Nennstrom IN	8 A		
mm ² /AWG/kcmil	0.2-1.5		

EAC			B.01742
-----	--	--	---------

cULus Recognized		http://database.ul.com/cgi-bin/XYV/template/LISEXT/1FRAME/index.htm	E60425-20110128
	B	D	
Nennspannung UN	300 V	300 V	
Nennstrom IN	8 A	8 A	
mm ² /AWG/kcmil	30-14	30-14	

Leiterplattensteckverbinder - MC 1,5/ 4-ST-3,5 - 1840382

Zubehör

Zubehör

Klemmenmarker beschriftet

Kennzeichnungskarte - SK 3,5/2,8:FORTL.ZAHLEN - 0804073



Kennzeichnungskarte, Karte, weiß, beschriftet, längs: fortlaufende Zahlen 1 ... 10, 11 ... 20 usw. bis 91 ... 99, Montageart: kleben, für Klemmenbreite: 3,5 mm, Schriftfeldgröße: 3,5 x 2,8 mm

Schraubwerkzeug

Schraubendreher - SZS 0,4X2,5 VDE - 1205037



Schraubendreher, Schlitz, VDE isoliert, Größe: 0,4x2,5x80 mm, 2-Komponentengriff, mit Abrollschutz

Optionales Zubehör

Leiterplattensteckverbinder - MCV 1,5/ 4-G-3,5 P20 THRR32 - 1780927



Leiterplattengrundleiste, Nennstrom: 8 A, Bemessungsspannung (III/2): 160 V, Polzahl: 4, Rastermaß: 3,5 mm, Farbe: schwarz, Kontaktoberfläche: Zinn, Montage: THR-Löten, Anwenderinformationen und Designempfehlungen zur Through Hole Reflow Technologie finden Sie unter 'Downloads'

Leiterplattensteckverbinder - MC 1,5/ 4-G-3,5 P26 THR - 1788547



Leiterplattengrundleiste, Nennstrom: 8 A, Bemessungsspannung (III/2): 160 V, Polzahl: 4, Rastermaß: 3,5 mm, Farbe: schwarz, Kontaktoberfläche: Zinn, Montage: THR-Löten

Leiterplattensteckverbinder - MC 1,5/ 4-G-3,5 P26 THRR32 - 1788550



Leiterplattengrundleiste, Nennstrom: 8 A, Bemessungsspannung (III/2): 160 V, Polzahl: 4, Rastermaß: 3,5 mm, Farbe: schwarz, Kontaktoberfläche: Zinn, Montage: THR-Löten

Leiterplattensteckverbinder - MC 1,5/ 4-ST-3,5 - 1840382

Zubehör

Leiterplattensteckverbinder - MC 1,5/ 4-G-3,5 P20 THRR32 - 1788770

Leiterplattengrundleiste, Nennstrom: 8 A, Bemessungsspannung (III/2): 160 V, Polzahl: 4, Rastermaß: 3,5 mm, Farbe: schwarz, Kontaktfläche: Zinn, Montage: THR-Löten, Anwenderinformationen und Designempfehlungen zur Through Hole Reflow Technologie finden Sie unter 'Downloads'



Leiterplattensteckverbinder - MC 1,5/ 4-G-3,5 P14 THR - 1788987

Leiterplattengrundleiste, Nennstrom: 8 A, Bemessungsspannung (III/2): 160 V, Polzahl: 4, Rastermaß: 3,5 mm, Farbe: schwarz, Kontaktfläche: Zinn, Montage: THR-Löten



Leiterplattensteckverbinder - MC 1,5/ 4-G-3,5 P14 THRR32 - 1788990

Leiterplattengrundleiste, Nennstrom: 8 A, Bemessungsspannung (III/2): 160 V, Polzahl: 4, Rastermaß: 3,5 mm, Farbe: schwarz, Kontaktfläche: Zinn, Montage: THR-Löten, Anwenderinformationen und Designempfehlungen zur Through Hole Reflow Technologie finden Sie unter 'Downloads'



Leiterplattensteckverbinder - MCV 1,5/ 4-G-3,5 - 1843622

Leiterplattengrundleiste, Nennstrom: 8 A, Bemessungsspannung (III/2): 160 V, Polzahl: 4, Rastermaß: 3,5 mm, Farbe: grün, Kontaktfläche: Zinn, Montage: Wellenlöten



Leiterplattengrundleiste - MC 1,5/ 4-G-3,5 - 1844236

Leiterplattengrundleiste, Nennstrom: 8 A, Bemessungsspannung (III/2): 160 V, Polzahl: 4, Rastermaß: 3,5 mm, Farbe: grün, Kontaktfläche: Zinn, Montage: Wellenlöten



Leiterplattensteckverbinder - MC 1,5/ 4-ST-3,5 - 1840382

Zubehör

Leiterplattengrundleiste - EMC 1,5/ 4-G-3,5 - 1897115

Leiterplattengrundleiste, Nennstrom: 8 A, Bemessungsspannung (III/2): 160 V, Polzahl: 4, Rastermaß: 3,5 mm, Farbe: grün, Kontaktfläche: Zinn, Montage: Einpresstechnik



Leiterplattengrundleiste - EMCV 1,5/ 4-G-3,5 - 1911033

Leiterplattengrundleiste, Nennstrom: 8 A, Bemessungsspannung (III/2): 160 V, Polzahl: 4, Rastermaß: 3,5 mm, Farbe: grün, Kontaktfläche: Zinn, Montage: Einpresstechnik



Leiterplattengrundleiste - MC 1,5/ 4-G-3,5 THT - 1937512

Leiterplattengrundleiste, Polzahl: 4, Rastermaß: 3,5 mm, Farbe: schwarz, Anwenderinformationen und Designempfehlungen zur Through Hole Reflow Technologie finden Sie unter 'Downloads'



Leiterplattengrundleiste - MCV 1,5/ 4-G-3,5 THT - 1937622

Leiterplattengrundleiste, Polzahl: 4, Rastermaß: 3,5 mm, Farbe: schwarz, Anwenderinformationen und Designempfehlungen zur Through Hole Reflow Technologie finden Sie unter 'Downloads'



Leiterplattensteckverbinder - MCDNV 1,5/ 4-G1-3,5 P26THR - 1952801

Leiterplattengrundleiste, Nennstrom: 8 A, Bemessungsspannung (III/2): 160 V, Polzahl: 4, Rastermaß: 3,5 mm, Farbe: schwarz, Kontaktfläche: Zinn, Montage: THR-Löten, Die Pinlänge beträgt 26 mm. Anwenderinformationen und Designempfehlungen zur Through Hole Reflow Technologie finden Sie unter "Downloads".



Leiterplattensteckverbinder - MC 1,5/ 4-ST-3,5 - 1840382

Zubehör

Leiterplattensteckverbinder - MCDNV 1,5/ 4-G1-3,5 P14THR - 1952995



Leiterplattengrundleiste, Nennstrom: 8 A, Bemessungsspannung (III/2): 160 V, Polzahl: 4, Rastermaß: 3,5 mm, Farbe: schwarz, Kontaktfläche: Zinn, Montage: THR-Löten, Die Pinlänge beträgt 1,4 mm. Anwenderinformationen und Designempfehlungen zur Through Hole Reflow Technologie finden Sie unter "Downloads".

Leiterplattengrundleiste - MCDN 1,5/ 4-G1-3,5 P26THR - 1953732



Leiterplattengrundleiste, Nennstrom: 8 A, Bemessungsspannung (III/2): 160 V, Polzahl: 4, Rastermaß: 3,5 mm, Farbe: schwarz, Kontaktfläche: Zinn, Montage: THR-Löten, Die Pinlänge beträgt 2,6 mm. Anwenderinformationen und Designempfehlungen zur Through Hole Reflow Technologie finden Sie unter "Downloads".

Leiterplattengrundleiste - MCDN 1,5/ 4-G1-3,5 P14THR - 1953936



Leiterplattengrundleiste, Nennstrom: 8 A, Bemessungsspannung (III/2): 160 V, Polzahl: 4, Rastermaß: 3,5 mm, Farbe: schwarz, Kontaktfläche: Zinn, Montage: THR-Löten, Die Pinlänge beträgt 1,4 mm. Anwenderinformationen und Designempfehlungen zur Through Hole Reflow Technologie finden Sie unter "Downloads".

Leiterplattengrundleiste - MC 1,5/ 4-G-3,5 THT-R32 - 1996702



Leiterplattengrundleiste, Polzahl: 4, Rastermaß: 3,5 mm, Farbe: schwarz, Anwenderinformationen und Designempfehlungen zur Through Hole Reflow Technologie finden Sie unter 'Downloads'

Leiterplattengrundleiste - MCV 1,5/ 4-GF-3,5 THT-R56 - 1996812



Leiterplattengrundleiste, Polzahl: 4, Rastermaß: 3,5 mm, Farbe: schwarz, Anwenderinformationen und Designempfehlungen zur Through Hole Reflow Technologie finden Sie unter 'Downloads'

Leiterplattensteckverbinder - MC 1,5/ 4-ST-3,5 - 1840382

Zubehör

Leiterplattengrundleiste - MCO 1,5/ 4-G1L-3,5 KMGY - 2278364



Leiterplattengrundleiste, Polzahl: 4, Rastermaß: 3,5 mm, Farbe: lichtgrau, Artikel mit seitlichem Pinabgang

Leiterplattengrundleiste - MCO 1,5/ 4-G1R-3,5 KMGY - 2278377



Leiterplattengrundleiste, Polzahl: 4, Rastermaß: 3,5 mm, Farbe: lichtgrau, Artikel mit seitlichem Pinabgang
