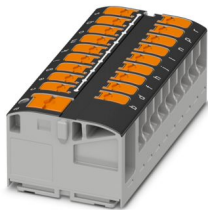


# PTVFIX 6/18X2,5-G BK - 接线板



1186886  
<https://www.phoenixcontact.com/cn/products/1186886>

请注意，本PDF文档中所示数据均生成自在线目录。完整数据请见用户文档。我们的一般下载使用条款已生效。



接线板，标称工作电压: 450 V，额定电流: 24 A，连接量: 19，位数: 1，接线方式: 直插式连接，负载触点，额定接线容量: 2.5 mm<sup>2</sup>，横截面: 0.14 mm<sup>2</sup> - 4 mm<sup>2</sup>，线路触点，额定接线容量: 6 mm<sup>2</sup>，横截面: 0.5 mm<sup>2</sup> - 10 mm<sup>2</sup>，安装方式: 黏合剂，颜色: 黑色

## 优势

- 可采用DIN导轨安装、直接安装或粘贴式安装，使用更灵活
- 十一种不同的颜色，接线更加清晰
- 采用免工具直插式连接技术，导线连接节省时间
- 模块可立即安装，无需手动桥接，可节省高达80 %的时间
- 可垂直于DIN导轨并排安装，最高可节省50 %的导轨空间

## 商业数据

订货号	1186886
包装单位	10 pc
最小订货量	10 pc
销售关键代码	BEA224
产品关键代码	BEA224
GTIN	4063151230029
单件重量（含包装）	33.584 g
单件重量（不含包装）	32.547 g
原产地	PL

技术数据

产品属性

产品类型	配电箱端子
位数	1
连接量	19
行数	1
电位	1

绝缘特性

过电压类别	III
污染等级	3

电气特性

额定浪涌电压	8 kV
额定条件下的最大功耗	0.77 W

连接数据

维修入口	是
每层的连接数量	19
额定横截面	2.5 mm²

负载触点

剥线长度	8 mm ... 10 mm
塞规	A3
	B3
连接符合标准	IEC 60998-2-2
刚性导线横截面	0.14 mm² ... 4 mm²
横截面 AWG	26 ... 12 (按IEC标准修订)
柔性导线横截面	0.14 mm² ... 4 mm²
导线横截面, 柔性[AWG]	26 ... 12 (按IEC标准修订)
柔性导线横截面 (套管不带塑料绝缘管)	0.14 mm² ... 2.5 mm²
柔性导线横截面 (带塑料绝缘管的套管)	0.14 mm² ... 2.5 mm²
标称电流	24 A
最大负载电流	32 A (当连接截面积为4 mm²的导线时)
最大总电流	57 A (当连接截面积为10 mm²的导线时)
额定电压	450 V
额定横截面	2.5 mm²

线路触点

剥线长度	10 mm ... 12 mm
塞规	A5
	B4
刚性导线横截面	0.5 mm² ... 10 mm²
横截面 AWG	20 ... 8 (按IEC标准修订)

PTVFIX 6/18X2,5-G BK - 接线板

1186886

https://www.phoenixcontact.com/cn/products/1186886



柔性导线横截面	0.5 mm² ... 10 mm²
导线横截面，柔性[AWG]	20 ... 8 (按IEC标准修订)
柔性导线横截面（套管不带塑料绝缘管）	0.5 mm² ... 6 mm²
柔性导线横截面（带塑料绝缘管的套管）	0.5 mm² ... 6 mm²
柔性导线横截面（具有相同横截面的2根导线，带TWIN套管和塑料套管）	0.5 mm² ... 1.5 mm²
标称电流	41 A (当连接截面积为6 mm² 的导线时)
最大负载电流	57 A (当连接截面积为10 mm²的导线时)
额定横截面	6 mm²

负载触点 直接插拔式连接横截面

刚性导线横截面	0.34 mm² ... 4 mm²
刚性导线横截面[AWG]	26 ... 12 (按IEC标准修订)
柔性导线横截面（套管不带塑料绝缘管）	0.5 mm² ... 2.5 mm²
柔性导线横截面（带塑料绝缘管的套管）	0.34 mm² ... 2.5 mm²

线路触点 直接插拔式连接横截面

刚性导线横截面	0.5 mm² ... 10 mm²
刚性导线横截面[AWG]	18 ... 8 (按IEC标准修订)
柔性导线横截面（套管不带塑料绝缘管）	1 mm² ... 6 mm²
柔性导线横截面（带塑料绝缘管的套管）	1 mm² ... 6 mm²

尺寸

宽度	56.9 mm
高度	28.6 mm
深度	21.7 mm

材料规格

颜色	黑色 (RAL 9005)
阻燃等级，符合UL 94	V0
绝缘材料组	I
绝缘材料	PA

机械特性

机械参数

开口式侧板	否
-------	---

环境和真实条件

环境条件

环境温度（运行）	-35 °C ... 110 °C (考虑到自加热在内的工作温度范围；有关最高短期工作温度，请参见电气特性相对温度指数)
环境温度（存放/运输）	-25 °C ... 60 °C (短期内（不超过24 小时），-60 °C到+70 °C)
环境温度（组装）	-5 °C ... 70 °C
环境温度（执行）	-5 °C ... 70 °C
允许湿度（运行）	20 % ... 90 %

# PTVFIX 6/18X2,5-G BK - 接线板



1186886

<https://www.phoenixcontact.com/cn/products/1186886>

允许湿度（存放/运输）	30 % ... 70 %
-------------	---------------

### 标准和规范

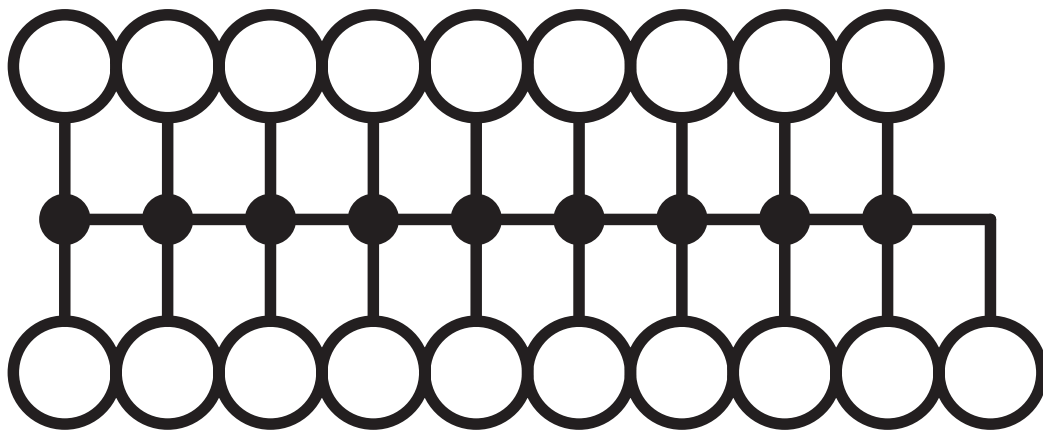
连接符合标准	IEC 60998-2-2
--------	---------------

### 安装

安装类型	黏合剂
------	-----

图纸

电路图



# PTVFIX 6/18X2,5-G BK - 接线板



1186886

<https://www.phoenixcontact.com/cn/products/1186886>

## 分类

### ECLASS

ECLASS-13.0	27250118
-------------	----------

### ETIM

ETIM 9.0	EC000897
----------	----------

### UNSPSC

UNSPSC 21.0	39121400
-------------	----------

# PTVFIX 6/18X2,5-G BK - 接线板



1186886

<https://www.phoenixcontact.com/cn/products/1186886>

## 产品环境合规性

### EU RoHS

符合《欧盟RoHS物质指令要求》	是, 无豁免
------------------	--------

### China RoHS

Environment friendly use period (EFUP)	EFUP-E
	没有超过限值的危险物质

### EU REACH SVHC

《REACH候选物质注释》(CAS编号)	相关物质重量百分比不超过0.1%
----------------------	------------------

Phoenix Contact 2025 Å© - 保留所有权利  
<https://www.phoenixcontact.com>

菲尼克斯（中国）投资有限公司总部  
南京市江宁经济开发区菲尼克斯路36号  
（江宁236信箱）邮编：211100  
025-52121888  
[phoenix@phoenixcontact.com.cn](mailto:phoenix@phoenixcontact.com.cn)