

特点

- 绝缘套圈接受两根多股电线
- 极佳的电气连接
- 减少短路
- **din** 颜色编码环、易于识别套圈尺寸
- 尼龙绝缘套圈、可减少泄漏、爬电和气体侵入
- 镀锡铜管、提供极佳的导电性
- 压接 **Terminal** 可重复插入和拆下、不会有损 电线末端

RS Pro 接插口线箍、14mm 引脚长度、6.5mm 引脚直径、2 x 10mm² 电线尺寸、红色

RS 号: 318019



RS 认证产品为您提供所有产品类别的专业品质部件。我们的产品系列经过工程师测试、提供与领先品牌相当的质量、而无需支付高昂的价格。

商品描述属性

RS Pro 系列优质法国彩色编码靴带套圈（也称为缆线端接线端子）、可提供条理清晰的端到多股电线端接。这些可靠的电线套圈可确保您具有正极 将电线连接 Terminal

合适的压接工具

用于电线尺寸范围为 0.5 至的套圈 6 毫米² 使用压接工具架库存号 [848-391](#) 带板牙套件 [848-420](#)。
用于电线尺寸范围为 10 至的套圈 25 毫米² 使用压接工具库存号 [297-2935](#)。

一般规格

条目数	1
绝缘	绝缘
绝缘材料	尼龙
颜色	红色
触点材料	铜
触点镀层	锡
Terminal	铜管
表面处理	镀锡板
绝缘颜色	红色
套圈类型	法语
包装数量	10
应用	靴带套圈可用于插在螺钉接线端子和端子块上的多股电线。应用包括配电箱、断路器、电气控制面板以及任何需要多股电线连接的设备

电气规格

额定电流	9A
额定电压	600V

机械规格

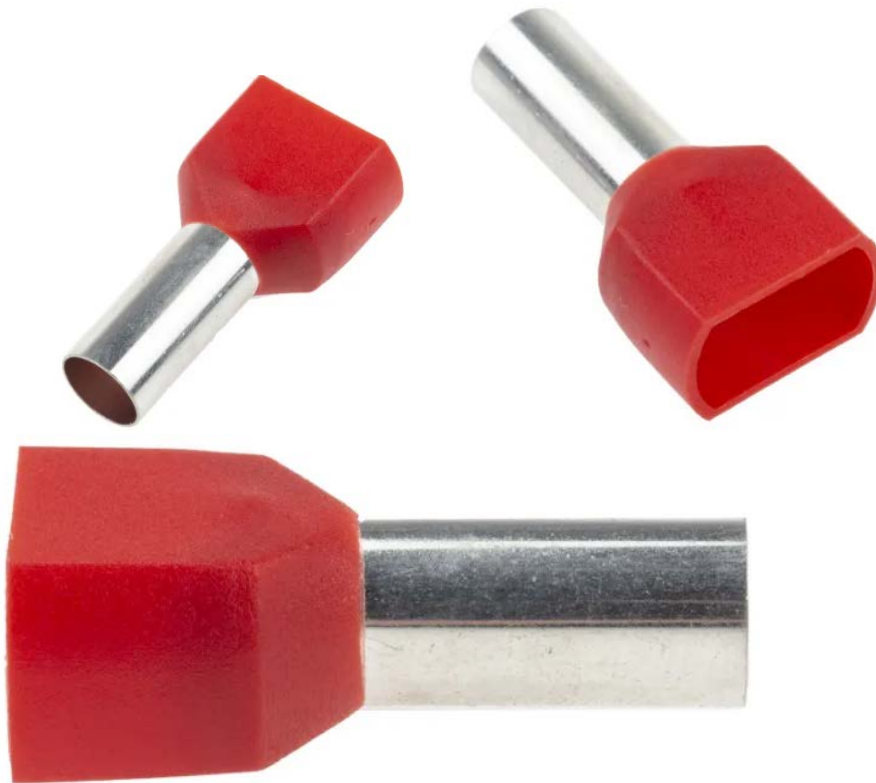
最大电线尺寸 (mm ²)	2x10
最大电线尺寸 (awg)	2x8
引脚直径	6.5mm
引脚长度	14mm
总长度	26.6mm
重量	0.0520kg

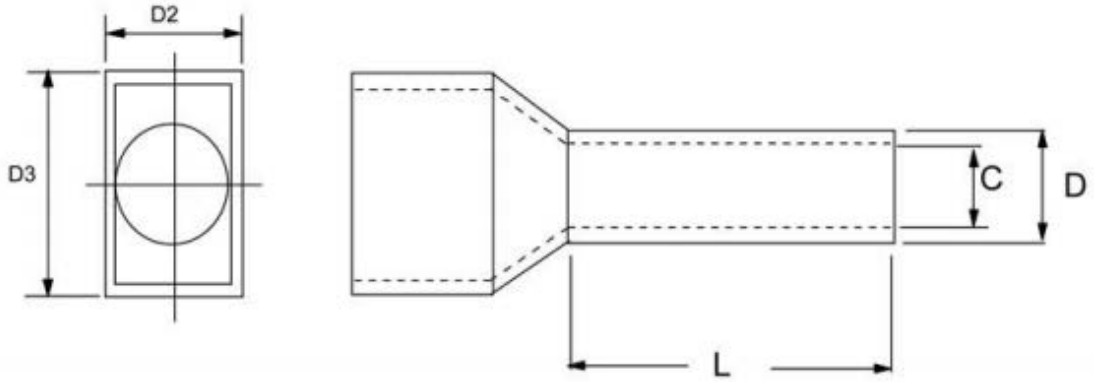
操作环境规格

最高温度	105. °c.
------	----------

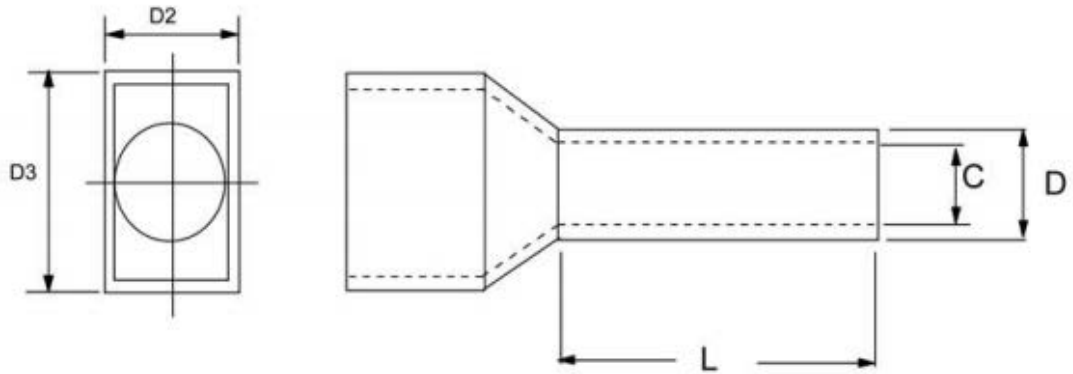
认证

合规性 / 认证	ce / ur / cur
----------	---------------





Stock Number	Wire Size mm ²	L	C	D	D2	D3	Colour
311-7971	2 x 0.5	8	1.2	1.5	4.7	2.5	WHITE
184-9654	2 x 0.75	8	1.5	1.8	3.5	602	GREY
184-9660	2 x 1	8			4	6	RED
184-9676	2 x 1.5	8	2	2.3	4.2	7.2	BLACK
184-9682	2 x 2.5	8	2.5	2.9	5	8.5	BLUE
311-7993	2 x 4	12	3.4	3.8	5.7	9.2	GREY
311-8003	2 x 6	14	4.5	4.9	6.8	10.5	YELLOW
311-7971	2 x 10	14	6.1	6.5	8	13	RED
184-9654	2 x 16	14	8.5	8.7	10.5	19.3	BLUE



Stock Number	Wire Size mm ²	L	C	D	D2	D3	Colour
311-7971	2 x 0.5	8	1.2	1.5	4.7	2.5	WHITE
184-9654	2 x 0.75	8	1.5	1.8	3.5	602	GREY
184-9660	2 x 1	8			4	6	RED
184-9676	2 x 1.5	8	2	2.3	4.2	7.2	BLACK
184-9682	2 x 2.5	8	2.5	2.9	5	8.5	BLUE
311-7993	2 x 4	12	3.4	3.8	5.7	9.2	GREY
311-8003	2 x 6	14	4.5	4.9	6.8	10.5	YELLOW
311-7971	2 x 10	14	6.1	6.5	8	13	RED
184-9654	2 x 16	14	8.5	8.7	10.5	19.3	BLUE