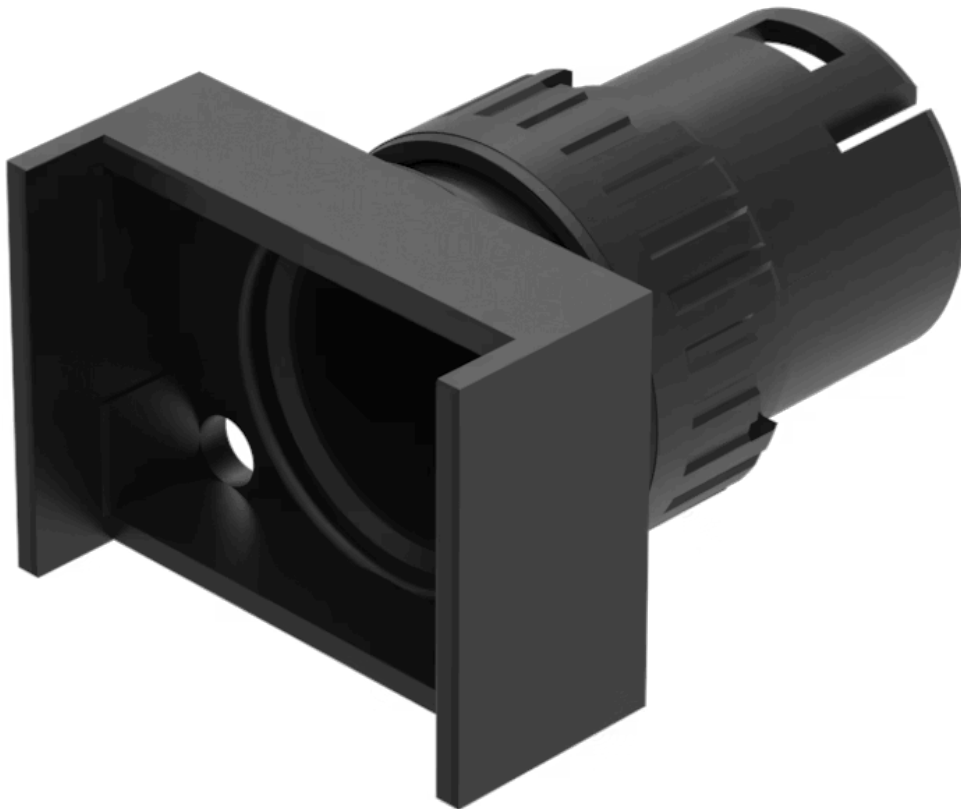


# 操作器

61-0039.0

分销方  
Rs-online



<https://rs-online.eao.com/component/61-0039.0...>

您的产品:

---



## 61-0039.0 操作器

### 正面

正面尺寸:	24 mm x 18 mm
正面形式:	矩形
前挡圈颜色:	黑色
前挡圈材质:	塑料

### 安装

安装开孔:	Ø 16 mm
安装类型:	面板安装

### 机械特性

拧紧力矩:	最大 0.5 Nm
重量:	0.004 kg

### 环境条件

IP保护:	IP40后部, 符合EN IEC 60529, 正面为IP67, 符合EN IEC 60529
工作温度:	- 25 °C ... + 55 °C
储存温度:	- 40 °C ... + 85 °C

### 证书

REACH:	REACH compliant
RoHS:	RoHS compliant

其他

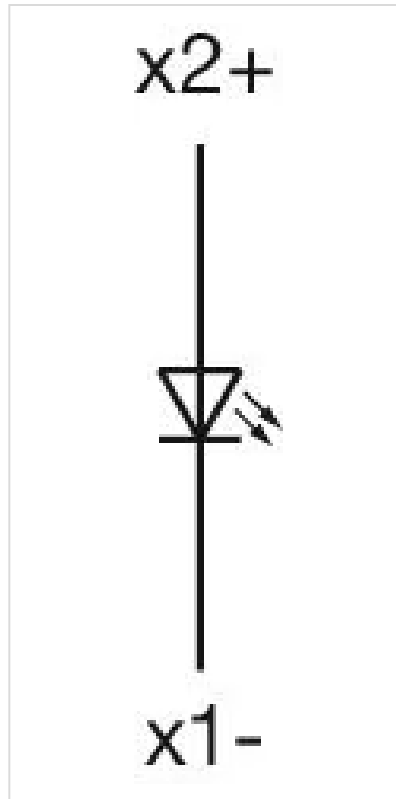
简述: 操作器,  $\varnothing 16\text{ mm}$ ,  $24\text{ mm} \times 18\text{ mm}$ , 矩形, 黑色, 塑料

内部尺寸:  $21,5\text{ mm} \times 15,3\text{ mm}$

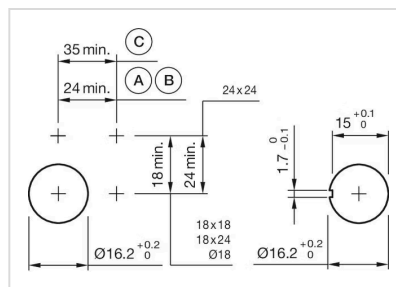
外壳颜色: 黑色

外壳材质: 塑料,符合 UL 94 V0, 阻燃

接线图:

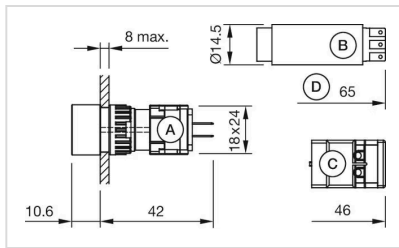


安装开孔:



A = 焊接/插入式端子 2.8 mm x 0.5 mm  
B = 焊接端子  
C = 螺钉端子

外形尺寸:



- A = 插入式端子2.8 mm x 0.5 mm
- C = 螺钉端子
- E = 慢速开关元件
- F = 快动开关元件