

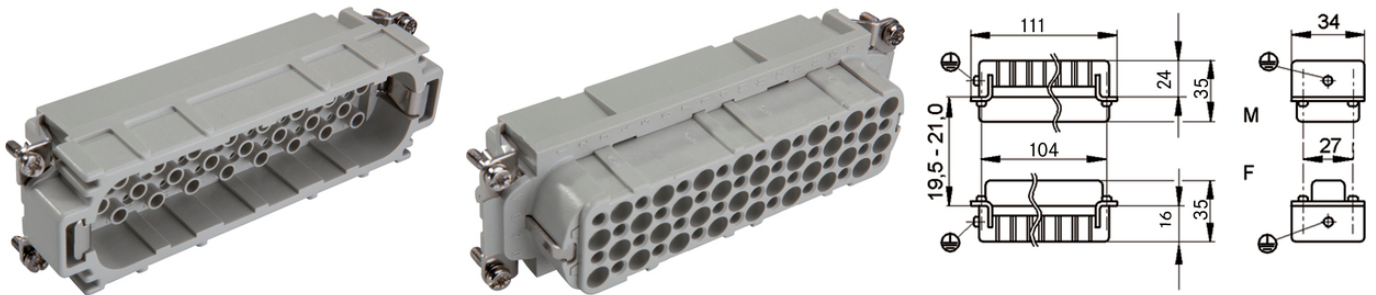
EPIC® H-D 64 décolletés

Inserts multipôle pour contacts à sertir décolletés

L'insert pour connecteurs rectangulaires est idéal pour les applications exigeant un nombre de contacts élevé. On les rencontre, par exemple, dans la production de machines et de systèmes.

Info

Pour des contacts usinés pour le traitement rapide avec un outil à sertir



Génie mécanique et industriel



Encombrement



Robuste

Avantages

Les inserts H-D sont destinés à des utilisations industrielles nécessitant un grand nombre de contacts.

Applications

Ingénierie industrielle
Techniques scéniques

Caractéristiques techniques

Classification ETIM 5:

ETIM Classe 5.0 - ID : EC000438

ETIM Classe 5.0 - Description : Insert de contact pour connecteurs industriels

Classification ETIM 6:

ETIM 6.0 Class-ID : EC000438

ETIM 6.0 Classe-Description : Insert de contact pour connecteurs industriels

Tension nominale (V):

IEC: 250 V

UL: 250 V

Dernière mise à jour (04.02.2020)

©2020 Lapp Group - all rights reserved.

Gestion des produits <http://lappfrance.lappgroup.com>

Die aktuellen technischen Daten finden Sie im dazugehörigen Datenblatt. Vous pouvez trouver les données techniques actuelles dans la feuille de données correspondante.

PN 0456 / 02_03.16

EPIC® H-D 64 décolletés

Tension de choc nominale:	2,5 kV
Courant nominal (A):	IEC: 10 A UL: 10 A
Degré de pollution:	3
Résistance de passage:	< 2 mOhm
Contacts:	Alliage cuivre, argenté / doré
Nombre de contacts:	64 + PE
Types de raccordement:	Raccord à sertir : 0,14 - 2,5 mm ²
Cycle d'application mécanique:	100
Certifications:	Homologué UL : Numéro de dossier UL E75770
Plage de température:	-40°C à + 110°C, pointe +125°C

Remarque

Les photographies et les graphiques ne sont pas à l'échelle et ne constituent pas des représentations fidèles des produits concernés.

Les prix indiqués sont nets, sans TVA ni charges. Vente aux clients professionnels.

EPIC® H-D 64 décolletés

Numéro d'article	Description	Type de contact	Designation article	Nombre de contacts opérationnels	Pièces / conditionnement
11272000	H-D 64 SCM	mâle	décolletés	1 - 64	10
11273000	H-D 64 BCM	femelle	décolletés	1 - 64	10

Dernière mise à jour (04.02.2020)

©2020 Lapp Group - all rights reserved.

Gestion des produits <http://lapfrance.lappgroup.com>

Die aktuellen technischen Daten finden Sie im dazugehörigen Datenblatt. Vous pouvez trouver les données techniques actuelles dans la feuille de données correspondante.
PN 0456 / 02_03_16