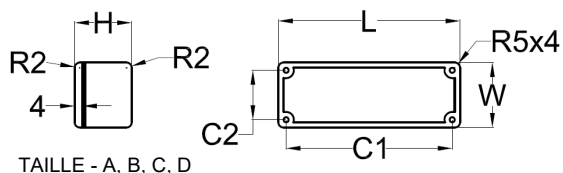


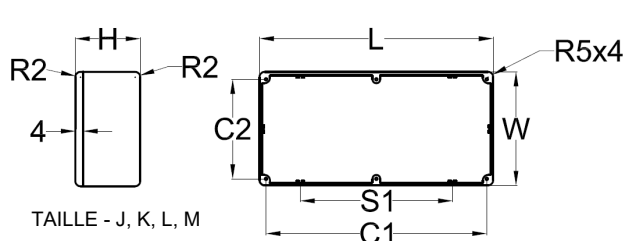


Code commande RS 517-3945
 Code commande RS 517-3951
 Code commande RS 517-3967
 Code commande RS 517-3973
 Code commande RS 517-3989
 Code commande RS 517-3995
 Code commande RS 517-4005
 Code commande RS 517-4011

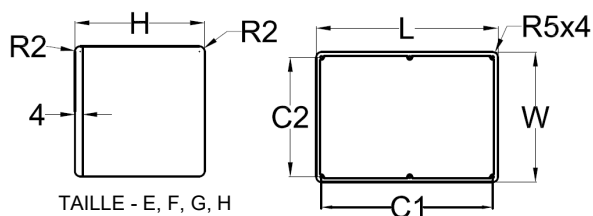
Boîtiers haute température peints en noir (sans joint, peints en noir)



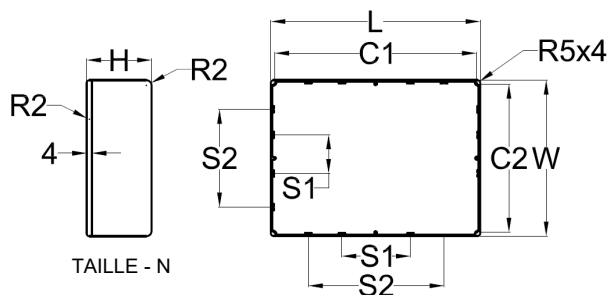
TAILLE - A, B, C, D



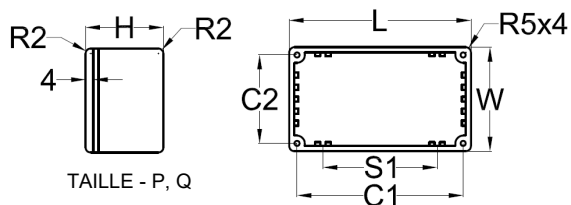
TAILLE - J, K, L, M



TAILLE - E, F, G, H



TAILLE - N



TAILLE - P, Q

Code commande RS	N° de taille	L	W	H	C1	C2	S1	S2	Epaisseur de panneau
5173945	A	89,4	35,3	30,6	79,3	25,3			1,5 mm
5173951	B	114,8	63,9	30,6	104,5	54,2			1,5 mm
5173967	D	114,7	64,4	55,4	104,6	54,2			2 mm
5173973	E	172,3	120,2	55,3	160,4	109,3			2 mm
5173989	J	275,3	175,3	65,8	264,1	164	132,2		2 mm
5173995	L	166,1	127,6	76,6	154	116,1	77,1		2 mm
5174005	M	120,2	100,3	36	108,5	88,4	50,1		2 mm
5174011	N	250,5	250,5	100,8	238	238	79,9	160	2,5 mm

1. Matériau du socle et du couvercle : alliage d'aluminium ADC12
2. Matériau des vis : acier inoxydable à tête fraisée M3,5x9 mm Supadrive
3. Finition : peinture
 - 3 - 1. Epaisseur : 60~80 microns (1,5 à 2 um)
 - 3 - 2. Couleur : PANTONE 4C 2X (RAL 9005 noir)
4. Cône 1,5° par côté du capot au socle