

CARACTERÍSTICAS

- Los encastres son durable y resistente a la corrosión
- Proporciona un mejor nivel de resistencia a la corrosión que el acero
- Estriado para sujeción
- Se puede utilizar en orificios perforados o moldeados
- La inserción del tornillo expande el encastre

RS Pro, encastre roscado de latón M4 de diámetro 5,6 mm de profundidad

Código RS: 278-556



Los productos con aprobación profesional RS le proporcionan piezas de calidad profesional en todas las categorías de productos. Nuestra gama de productos ha sido probada por ingenieros y proporciona una calidad comparable a las marcas líderes sin pagar un precio superior.

Descripción del

Gama RS Pro de encastres de expansión adecuados para usar con la mayoría de materiales de plástico, usando orificios pasantes o ciegos. Estos encastres roscados disponen de un diámetro exterior estriado con ranuras de expansión que evitan la rotación o el aflojamiento debido a la vibración y garantizan una presión de bloqueo automático uniforme en los tornillos de fijación.

Las opciones incluyen:

Encastres roscados disponibles con cabezal enrasado

278-534 - Inserte M3 a ras

278-540 - Insertar M3.5 a ras

278-556 - encastre M4 enrasado

278-562 - Inserte M5 a ras

278-578 - Inserte M6 a ras

Encastres roscados disponibles con cabeza de brida

278-584 - Inserte la brida M3

278-590 - Inserte la brida M3.5

278-607 - Inserte la brida M4

278-613 - Inserte la brida M5

278-629 - Inserte la brida M6

Especificaciones

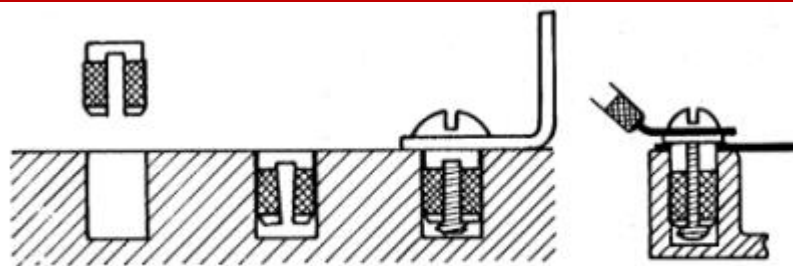
Tamaño de rosca	M4
Material	Latón
Acabado	Sencillo
Profundidad de montaje	Enrasado
Aplicaciones	Carcasas de plástico y carcasa

Especificaciones mecánicas

Diámetro del orificio de fijación	5.6mm
Diámetro exterior del cuerpo	5.64 mm
Profundidad del cuerpo	7.95mm
Grosor mínimo del material	10.2mm



RS Part No.	Thread Size	Fixing Hole Diameter	Body Depth
278534	M3	4mm	4.78mm
278556	M4	5.6mm	7.95mm
278562	M5	6.4mm	9.35mm
278578	M6	8mm	12.7mm
278584	M3	4mm	4.78mm
278607	M4	5.6mm	7.95mm
278629	M6	8mm	12.7mm



INSERTION METHOD AND TYPICAL APPLICATIONS

Stock No.	Material	Thread Size	Fixing Hole Diameter	Body Outside Diameter	Body Depth	Thickness of Material Minimum	Mounting Depth
278-534	Brass	M3	4 mm	4.22 mm	4.78mm	6.7 mm	Flush
278-540	Brass	M3.5	4.8 mm	5.06 mm	6.35mm	8.4 mm	Flush
278-556	Brass	M4	5.6 mm	5.64 mm	7.95mm	10.2 mm	Flush
278-562	Brass	M5	6.4 mm	6.65 mm	9.35mm	12.2 mm	Flush
278-578	Brass	M6	8 mm	8.26 mm	12.7mm	16 mm	Flush
278-584	Brass	M3	4 mm	4.22 mm	4.78mm	6.2 mm	Flush
278-590	Brass	M3.5	4.8 mm	5.06 mm	6.35mm	7.8 mm	Flush
278-607	Brass	M4	5.6 mm	5.64 mm	7.95mm	9.4 mm	Flush
278-613	Brass	M5	6.4 mm	6.65 mm	9.53mm	11.2 mm	Flush
278-629	Brass	M6	8 mm	8.26 mm	12.7mm	14.8 mm	Flush