



## 数据表

### RS Pro 工程师半圆锉

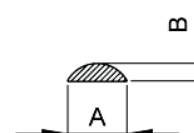
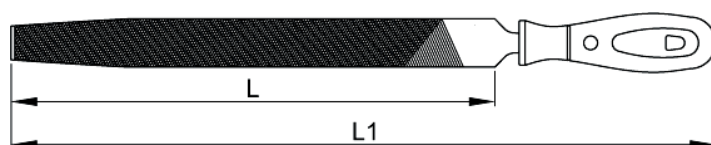
中文




#### 产品特点:

- 工程师锉 - 适用于加工组件的切削和表面处理
- 高碳钢
- 手柄材料: PP 和 TPE
- 双切割表面、边缘和表面延伸到尖端
- 带软把手手柄

锉刀类型: 中齿



RS 编号	编号	L-MM in.	A mm	B mm	L1 mm	锉刀类型		gr
1611476	J56-206HRS	150 - 6 in.	16	4.5	245	2	J71-03RS	92
1611477	J56-208HRS	200 - 8 in.	20	6	315	2	J71-05RS	175
1611478	J56-210HRS	250 - 10 in.	24.5	6	365	2	J71-05RS	300
1611479	J56-212HRS	300 - 12 in.	29.5	8.5	415	2	J71-05RS	454