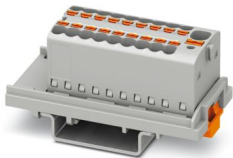


PTFIX 4/18X1,5-NS35 GY - 接线板



1047454
<https://www.phoenixcontact.com/cn/products/1047454>

请注意，本PDF文档中所示数据均生成自在线目录。完整数据请见用户文档。我们的一般下载使用条款已生效。



接线板，垂直并列安装并有内置电源的模块，标称工作电压: 500 V，额定电流: 17.5 A，连接量: 19，接线方式: 直插式连接，负载触点，横截面: 0.14 mm² - 2.5 mm²，线路触点，额定接线容量: 4 mm²，横截面: 0.2 mm² - 6 mm²，安装方式: NS 35/7,5，NS 35/15，颜色: 灰色

优势

- 每个接线点处均有测试开关，提供极为方便的测试选项
- 设计紧凑的微型电位分配器，节省电位分配空间
- 支持DIN导轨安装和直接安装，使用更灵活
- 设计紧凑，节省空间
- 可标记所有接线点，因此排布清楚

商业数据

订货号	1047454
包装单位	20 pc
最小订货量	20 pc
销售关键代码	BEA124
产品关键代码	BEA124
目录页面	页码437 (C-1-2019)
GTIN	4055626665597
单件重量（含包装）	23.167 g
单件重量（不含包装）	22.835 g
原产地	PL

PTFIX 4/18X1,5-NS35 GY - 接线板

1047454

<https://www.phoenixcontact.com/cn/products/1047454>



技术数据

说明

概述	
注意事项	不得超过单个夹紧装置的最大负载电流。 适用于配电应用，IEC 60364-4-43.2008；10月修改+勘误表 必须遵守2008 (DIN VDE 0100-430:2010-10) 章节 433.2 ff的要求！

产品属性

产品类型	配电箱端子
连接量	19
行数	1

绝缘特性

过电压类别	III
污染等级	3

电气特性

额定浪涌电压	6 kV
额定条件下的最大功耗	0.56 W

连接数据

维修入口	是
每层的连接数量	19
额定横截面	1.5 mm²
额定接线容量AWG	14

负载触点

剥线长度	8 mm ... 10 mm
塞规	A3
连接符合标准	IEC 60947-7-1
刚性导线横截面	0.14 mm² ... 2.5 mm²
横截面 AWG	26 ... 14 (按IEC标准修订)
柔性导线横截面	0.14 mm² ... 2.5 mm²
导线横截面，柔性[AWG]	26 ... 14 (按IEC标准修订)
柔性导线横截面（套管不带塑料绝缘管）	0.14 mm² ... 1.5 mm²
柔性导线横截面（带塑料绝缘管的套管）	0.14 mm² ... 1.5 mm²
标称电流	17.5 A
最大负载电流	22 A (带有2.5 mm² 导线接线容量)
最大总电流	32 A
额定电压	500 V

线路触点

剥线长度	10 mm ... 12 mm
连接符合标准	IEC 60998-2-2

PTFIX 4/18X1,5-NS35 GY - 接线板



1047454
<https://www.phoenixcontact.com/cn/products/1047454>

刚性导线横截面	0.2 mm² ... 6 mm²
横截面 AWG	24 ... 10 (按IEC标准修订)
柔性导线横截面	0.2 mm² ... 6 mm²
导线横截面，柔性[AWG]	24 ... 10 (按IEC标准修订)
柔性导线横截面（套管不带塑料绝缘管）	0.2 mm² ... 4 mm²
柔性导线横截面（带塑料绝缘管的套管）	0.2 mm² ... 4 mm²
标称电流	41 A
最大负载电流	41 A (当连接截面积为6 mm² 的导线时)
最大总电流	41 A
额定横截面	4 mm²

负载触点 直接插拔式连接横截面

刚性导线横截面	0.34 mm² ... 2.5 mm²
柔性导线横截面（套管不带塑料绝缘管）	0.34 mm² ... 1.5 mm²
柔性导线横截面（带塑料绝缘管的套管）	0.34 mm² ... 1.5 mm²

线路触点 直接插拔式连接横截面

刚性导线横截面	0.34 mm² ... 6 mm²
刚性导线横截面[AWG]	24 ... 12 (按IEC标准修订)
柔性导线横截面	0.34 mm² ... 4 mm²
柔性导线横截面（套管不带塑料绝缘管）	0.2 mm² ... 4 mm²
柔性导线横截面（带塑料绝缘管的套管）	0.2 mm² ... 4 mm²

尺寸

宽度	21.6 mm
高度	58.1 mm
NS 15深度	26.4 mm
NS 35/7,5深度	28.4 mm

材料规格

颜色	灰色 (RAL 7042)
阻燃等级，符合UL 94	V0
绝缘材料组	I
绝缘材料	PA
低温下的静态绝缘材料应用	-60 °C
绝缘材料的温度指数（DIN EN 60216-1（VDE 0304-21））	125 °C
绝缘材料相对温度指数（电气，UL 746 B）	130 °C
铁路车辆的防火保护 (DIN EN 45545-2) R22	HL 1 - HL 3
铁路车辆的防火保护 (DIN EN 45545-2) R23	HL 1 - HL 3
铁路车辆的防火保护 (DIN EN 45545-2) R24	HL 1 - HL 3
铁路车辆的防火保护 (DIN EN 45545-2) R26	HL 1 - HL 3
量热释热NFPA 130 (ASTM E 1354)	27,5 MJ/kg
表面可燃性NFPA 130 (ASTM E 162)	通过
烟雾比光密度NFPA 130 (ASTM E 662)	通过
烟气毒性NFPA 130 (SMP 800C)	通过

电气测试

电涌电压测试

测试电压设定值	7.3 kV
结果	已通过测试

温升测试

温度上升要求测试	温度上升 ≤ 45 K
结果	已通过测试
结果	已通过测试

工频耐受电压

测试电压设定值	1.89 kV
结果	已通过测试

机械特性

机械参数

开口式侧板	否
-------	---

机械测试

机械强度

结果	已通过测试
----	-------

载体上的附件

DIN导轨/固定支点	NS 35/NS 15
测试力设定值	5 N
结果	已通过测试

环境和真实条件

老化

温度循环	192
结果	已通过测试

针焰测试

暴露时间	30 s
结果	已通过测试

振荡/宽频带噪音

规格	DIN EN 50155 (VDE 0115-200):2018-05
频谱	2类, B级使用寿命测试, 在转向架上进行
频率	$f_1 = 5$ Hz 到 $f_2 = 250$ Hz
ASD等级	$6.12 (m/s^2)^2/Hz$
加速度	3.12g
每轴的测试周期	5 h
测试方向	X-, Y- 与 Z-轴

PTFIX 4/18X1,5-NS35 GY - 接线板



1047454

<https://www.phoenixcontact.com/cn/products/1047454>

结果	已通过测试
----	-------

冲击

规格	DIN EN 50155 (VDE 0115-200):2018-05
脉冲波形	半弦
加速度	30g
电击时间	18 毫秒
每个方向的电击次数	3
测试方向	X-, Y- 与 Z-轴 (正向与负向)
结果	已通过测试

环境条件

环境温度 (运行)	-60 °C ... 110 °C (考虑到自加热在内的工作温度范围；有关最高短期工作温度，请参见电气特性相对温度指数)
环境温度 (存放/运输)	-25 °C ... 60 °C (短期内 (不超过24 小时)，-60 °C到+70 °C)
环境温度 (组装)	-5 °C ... 70 °C
环境温度 (执行)	-5 °C ... 70 °C
允许湿度 (运行)	20 % ... 90 %
允许湿度 (存放/运输)	30 % ... 70 %

标准和规范

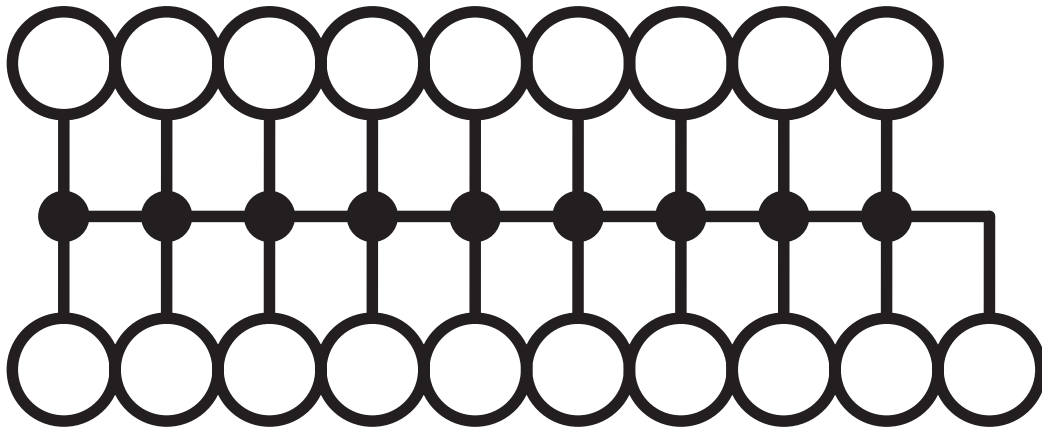
连接符合标准	IEC 60947-7-1
	IEC 60998-2-2

安装

安装类型	NS 35/7,5
	NS 35/15

图纸

电路图



PTFIX 4/18X1,5-NS35 GY - 接线板

1047454

<https://www.phoenixcontact.com/cn/products/1047454>



认证

To download certificates, visit the product detail page: <https://www.phoenixcontact.com/cn/products/1047454>

DNV 认证ID: TAE00002TT-05				
	额定电压U _N	额定电流I _N	接线容量AWG	接线容量mm ²
	500 V	24 A	-	-

CSA 认证ID: 13631				
	额定电压U _N	额定电流I _N	接线容量AWG	接线容量mm ²
使用组 B				
输出	300 V	20 A	26 - 12	-
输入	300 V	30 A	24 - 10	-
使用组 C				
输出	150 V	20 A	26 - 12	-
输入	150 V	30 A	24 - 10	-

CB IECEE-CB方案 认证ID: DE1-62701				
	额定电压U _N	额定电流I _N	接线容量AWG	接线容量mm ²
	500 V	32 A	-	- 4

EAC 认证ID: RU C-DE.BL08.B.00644				
-----------------------------------	--	--	--	--

UKCA LR 认证ID: LR2002627TA				
---------------------------------	--	--	--	--

BV 认证ID: 59146/A0 BV				
-------------------------	--	--	--	--

VDE VDE绘图认证 认证ID: 40047797				
----------------------------------	--	--	--	--

cULus 认证ID: E60425				
	额定电压U _N	额定电流I _N	接线容量AWG	接线容量mm ²
使用组 B				

PTFIX 4/18X1,5-NS35 GY - 接线板



1047454

<https://www.phoenixcontact.com/cn/products/1047454>

输出	300 V	20 A	26 - 12	-
输入	300 V	30 A	24 - 10	-
使用组 C				
输出	150 V	20 A	26 - 12	-
输入	150 V	30 A	24 - 10	-

EAC

认证ID: EACKZ 08593

PTFIX 4/18X1,5-NS35 GY - 接线板



1047454

<https://www.phoenixcontact.com/cn/products/1047454>

分类

ECLASS

ECLASS-13.0	27250118
-------------	----------

ETIM

ETIM 9.0	EC000897
----------	----------

UNSPSC

UNSPSC 21.0	39121400
-------------	----------

PTFIX 4/18X1,5-NS35 GY - 接线板



1047454
<https://www.phoenixcontact.com/cn/products/1047454>

产品环境合规性

EU RoHS	
符合《欧盟RoHS物质指令要求》	是, 无豁免
China RoHS	
Environment friendly use period (EFUP)	EFUP-E
	没有超过限值的危险物质
EU REACH SVHC	
《REACH候选物质注释》(CAS编号)	相关物质重量百分比不超过0.1%

Phoenix Contact 2025 Å© - 保留所有权利
<https://www.phoenixcontact.com>

菲尼克斯（中国）投资有限公司总部
南京市江宁经济开发区菲尼克斯路36号
（江宁236信箱）邮编：211100
025-52121888
phoenix@phoenixcontact.com.cn