

## La gamme de boîtiers de jonction KL

de Rittal comprend 44 modèles différents conçus et optimisés pour répondre parfaitement aux attentes des utilisateurs. Disponibles au choix avec ou sans plaque passe-câbles, en acier inoxydable, avec blindage CEM ou simplement laqués, en profondeurs 80 mm ou 120 mm, les boîtiers KL offrent une solution adaptée à chaque type d'application.

Les profilés de montage à l'arrière et sur les côtés se distinguent par leur très faible encombrement et présentent des perçages de fixation partiellement filetés. Ils offrent un maximum de hauteur disponible pour l'équipement intérieur et permettent d'installer des traverses profilées en C ou en chape, ainsi que des plaques de montage.

La gouttière de profilée renforce la stabilité du boîtier et empêche les liquides et poussières de pénétrer à l'intérieur lorsque la porte est ouverte.

Pour les coffrets avec plaques passe-câbles, la parfaite correspondance des découpes et trous de fixation garantit une juxtaposition aisée.

Le joint en polyuréthane de très grande élasticité, moulé «in situ», garantit une étanchéité parfaite et peut être laqué. Il assure un indice de protection IP 66 selon EN 60 529/10.91 pour les coffrets pleins et IP 55 selon EN 60 529/10.91 pour les coffrets à plaques passe-câbles.

Les coffrets de jonction KL possèdent les homologations suivantes :

- UL
- CSA
- TÜV
- Germanischer Lloyd
- Norske Veritas
- Russian Maritime Register of Shipping
- Lloyds Register of Shipping
- Bureau Veritas
- VDE



Coffrets de jonction KL						
Dimensions		Référence KL sans plaque passe-câbles		Référence KL avec plaque passe-câbles	Référence KL acier inoxydable	
Largeur mm	Hauteur mm	80 mm profondeur	120 mm profondeur	120 mm profondeur	80 mm profondeur	120 mm profondeur
150	150	1514.210	1500.210	–	1521.010	–
200	150	1528.210	1529.210	–	–	–
200	200	1516.210	1502.210	–	1523.010	–
300	150	1515.210	1501.210	1530.210	1522.010	–
300	200	1517.210	1503.210	1531.210	1524.010	–
300	300	–	1507.210	1535.210	–	1526.010
400	150	–	1589.210	–	–	–
400	200	1518.210	1504.210	1532.210	–	1525.010
400	300	–	1508.210	1536.210	–	–
400	400	–	1511.210	1539.210	–	–
500	200	–	1505.210	1533.210	–	–
500	300	–	1509.210	1537.210	–	–
600	200	1519.210	1506.210	1534.210	–	–
600	300	–	1510.210	1538.210	–	–
600	400	–	1512.210	1540.210	–	–
800	200	–	1527.210	1542.210	–	–
800	400	–	1513.210	1541.210	–	–
Pages		50/51	52/53	54/55	268/269	

Autres matériaux possibles :

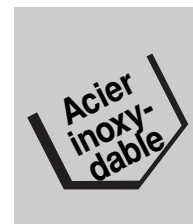
Matière plastique

● PK voir pages 32/33

● KS voir pages 86/87

Fonte d'aluminium

● GA voir pages 40/41



Coffrets de jonction KL en acier inoxydable voir pages 268/269.



Coffrets de jonction KL avec protection CEM voir pages 302/303.

Coffrets de jonction KL avec protection CEM				
Largeur mm	Hauteur mm	Profondeur mm	Référence KL	Pages
300	300	120	1507.710	302/303

## Accessoires



### Verrouillage rapide

Robuste, ce verrouillage rapide permet de gagner du temps lors du contrôle et de l'entretien. Montage sans perçage dans la perforation du couvercle et sur la patte située dans l'angle du boîtier.

UE	Référence KL
12 p.	1593.000

Brevet allemand N° P 34 78 561  
Brevet américain N° 4,550,852



### Charnières de couvercle

Ces charnières de couvercle se vissent facilement sur la gouttière de protection du coffret et sur le rebord du couvercle.

UE	Référence KL
6 p.	1592.000

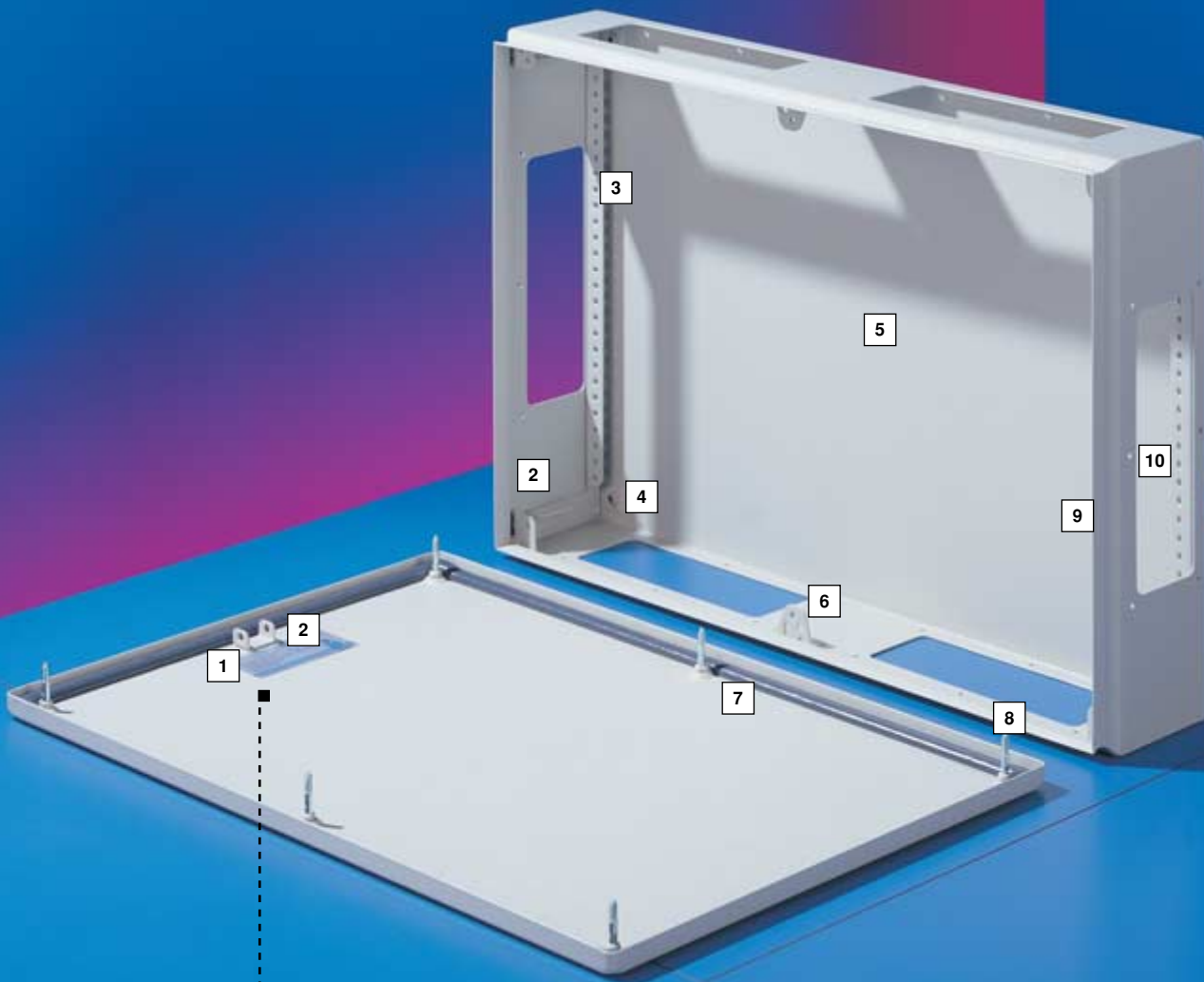
Brevet allemand N° P 33 40 491



### Attaches de couvercle

Les attaches de couvercle se montent facilement, sans perçage. Elles permettent d'assurer une fonction de charnière lorsque la présence d'un boîtier juxtaposé en-dessous interdit le montage des charnières de couvercle.

UE	Référence KL
3 paires	1591.000



**1** Possibilité de fixer des cordelettes de retenue – une solution simple et rapide.

**3** Profils avec perforations de montage en partie filetés. Ils offrent une hauteur de montage optimisée. Possibilité d'installer des profils C, des profils en chape et des plaques de montage.

**5** Une finition parfaite jusque dans les recoins et les arêtes, grâce à l'apprêt par trempé électrophorèse suivi d'un revêtement poudre.

**7** Le joint d'étanchéité en polyuréthane moulé «in situ» garantit une étanchéité parfaite IP 66 selon EN 60 529/10.91 pour les coffrets pleins, IP 55 selon EN 60 529/10.91 pour les coffrets munis de plaques passe-câbles.

**9** La gouttière de protection profilée renforce la stabilité et empêche la pénétration de l'eau et de la poussière lors de l'ouverture de la porte.

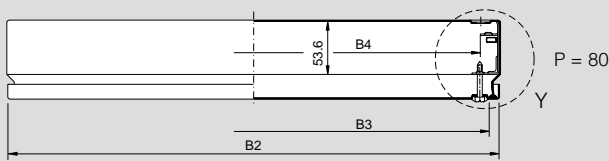
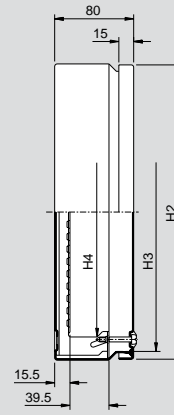
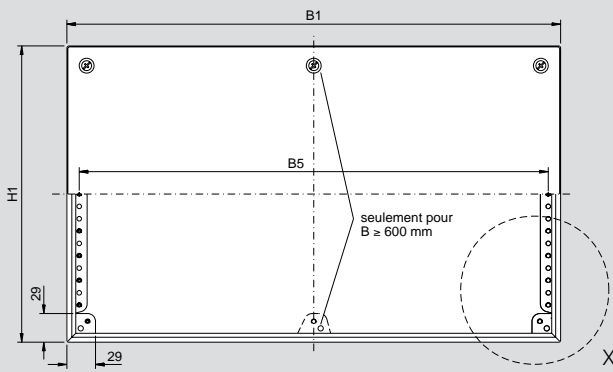
**2** Possibilités de mise à la masse dans le couvercle et le coffret.

**4** Des perforations (sauf pour les coffrets KL en acier inoxydable) et des empreintes dans le panneau arrière permettent de fixer le coffret soit directement sur le mur, soit d'utiliser des pattes de fixation murale.

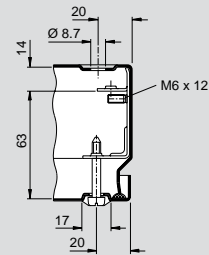
**6** Surface de fixation universelle pour vis de couvercle, verrouillage rapide KL 1593.000 et attaches de couvercle KL 1591.000. Aucun perçage supplémentaire n'est nécessaire et l'indice de protection est maintenu.

**8** Les douilles spéciales en matière plastique assurent non seulement l'étanchéité mais en plus elles rendent les vis du couvercle imperdables et assurent un guidage sûr du tournevis.

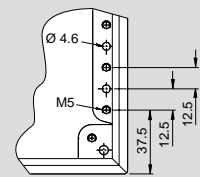
**10** Pour les coffrets avec plaques passe-câbles, la parfaite correspondance des découpes et trous de fixation garantit une juxtaposition aisée.



Détail Y  
P = 80



Détail X



### Boîtiers de jonction KL sans plaque passe-câbles

Largeur (B1) en mm	UE	150	200	200	300	300	400	600	Page
Hauteur (H1) en mm		150	150	200	150	200	200	200	
Profondeur en mm		80	80	80	80	80	80	80	
<b>Référence KL</b>	1 p.	<b>1514.210</b>	<b>1528.210</b>	<b>1516.210</b>	<b>1515.210</b>	<b>1517.210</b>	<b>1518.210</b>	<b>1519.210</b>	
B2 = Largeur du couvercle		148	198	198	298	298	398	598	
B3 = Largeur utile du coffret		132	182	182	282	282	382	582	
B4 = Dimension utile/largeur entre les profilés plats		109	159	159	259	259	359	559	
B5 = Entraxe des perçages prévus pour le montage dans les profilés plats		125	175	175	275	275	375	575	
H2 = Hauteur du couvercle		148	148	198	148	198	198	198	
H3 = Hauteur utile du coffret		132	132	182	132	182	182	182	
H4 = Dimension utile/hauteur entre les profilés plats		100	100	150	100	150	150	150	
Poids (kg)		1,4	1,6	1,9	2,1	2,6	3,2	4,6	

### Accessoires

Plaques de montage KL	1 p.	1560.700	1575.700	1562.700	1561.700	1563.700	1564.700	1566.700	965
Rails porteurs TS 35/7,5 SZ	10 p.	2314.000	2315.000	2315.000	2316.000	2316.000	2317.000	-	983
Rails porteurs TS 35/15 SZ	10 p.	-	-	-	-	-	-	2319.000	983

Références en .310 = apprêtés teinte RAL 7044, .510 = coffrets laqués teinte RAL 7035 structuré. Délai de livraison sur demande.

# BOÎTIERS DE JONCTION KL

sans plaque passe-câbles, profondeur : 80



## Accessoires :

voir pages 876/877  
ou consulter l'index.

### Composition de la livraison :

Boîtiers et couvercle avec joint d'étanchéité en polyuréthane adhésif, vis de couvercle et rondelles en plastique incluses.

### Matériau :

Boîtiers : tôle d'acier de 1,25 mm d'épaisseur  
Couvercle : tôle d'acier de 1,25 mm d'épaisseur

### Revêtement de surface :

Coffret et couvercle : apprêt par trempé électrophorèse teinte RAL 7044, revêtement extérieur poudre teinte RAL 7032 structuré

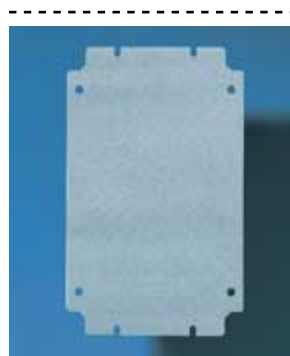
### Indice de protection :

IP 66 selon EN 60 529/10.91  
NEMA 4 est respecté



### Pattes de fixation murale

Pour une fixation sûre du coffret sur le mur, par l'extérieur. Référence, voir page 962.



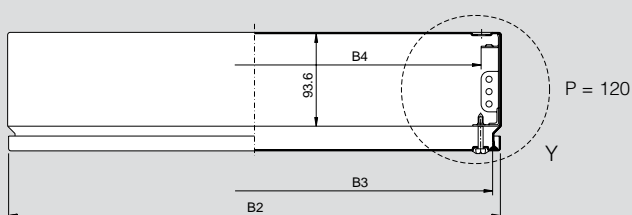
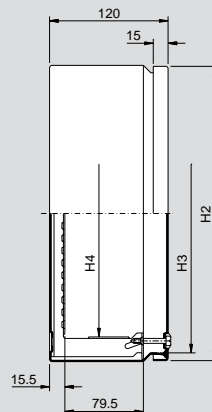
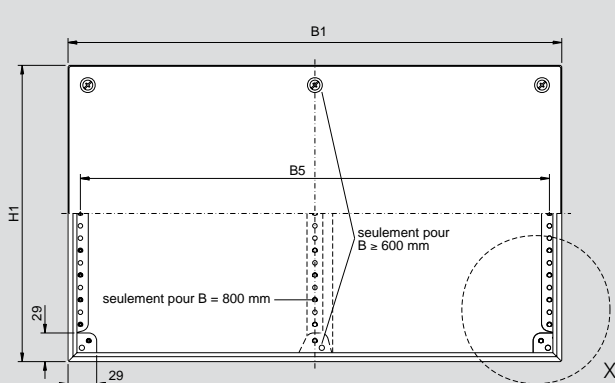
### Plaque de montage

Permet de réaliser les montages hors du coffret pour les intégrer ensuite. Référence, voir page 965.

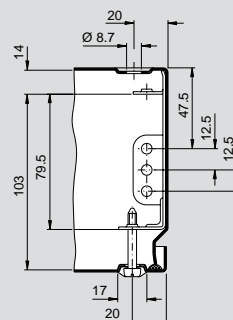


### Rails porteurs pour le montage

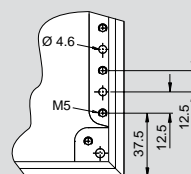
des blocs de jonction et l'appareillage électrique. Référence, voir page 983.



Détail Y  
P = 120



Détail X



**Boîtiers de jonction KL sans plaque passe-câbles, largeurs : 150, 200, 300 et 400 mm**

Largeur (B1) en mm	UE	150	200	200	300	300	300	400	400	400	400
Hauteur (H1) en mm		150	150	200	150	200	300	150	200	300	400
Profondeur en mm		120	120	120	120	120	120	120	120	120	120
<b>Référence KL</b>	1 p.	<b>1500.210</b>	<b>1529.210</b>	<b>1502.210</b>	<b>1501.210</b>	<b>1503.210</b>	<b>1507.210</b>	<b>1589.210</b>	<b>1504.210</b>	<b>1508.210</b>	<b>1511.210</b>
Plaques de montage, voir page 965	1 p.	1560.700	1575.700	1562.700	1561.700	1563.700	1567.700	1576.700	1564.700	1568.700	1571.700
B2 = Largeur du couvercle		148	198	198	298	298	298	398	398	398	398
B3 = Largeur utile du coffret		132	182	182	282	282	282	382	382	382	382
B4 = Dimension utile/largeur entre les profilés plats		109	159	159	259	259	259	359	359	359	359
B5 = Entraxe des perçages prévus pour le montage dans les profilés plats		125	175	175	275	275	275	375	375	375	375
H2 = Hauteur du couvercle		148	148	198	148	198	298	148	198	298	398
H3 = Hauteur utile du coffret		132	132	182	132	182	282	132	182	282	382
H4 = Dimension utile/hauteur entre les profilés plats		100	100	150	100	150	250	100	150	250	350
Poids (kg)		1,6	1,8	2,3	2,6	3,0	4,0	3,2	3,6	4,8	6,2

**Boîtiers de jonction KL sans plaque passe-câbles, largeurs : 500, 600 et 800 mm**

Largeur (B1) en mm	UE	500	500	600	600	600	800	800
Hauteur (H1) en mm		200	300	200	300	400	200	400
Profondeur en mm		120	120	120	120	120	120	120
<b>Référence KL</b>	1 p.	<b>1505.210</b>	<b>1509.210</b>	<b>1506.210</b>	<b>1510.210</b>	<b>1512.210</b>	<b>1527.210</b>	<b>1513.210</b>
Plaques de montage, voir page 965	1 p.	1565.700	1569.700	1566.700	1570.700	1572.700	1574.700	1573.700
B2 = Largeur du couvercle		498	498	598	598	598	798	798
B3 = Largeur utile du coffret		482	482	582	582	582	782	782
B4 = Dimension utile/largeur entre les profilés plats		459	459	559	559	559	759	759
B5 = Entraxe des perçages prévus pour le montage dans les profilés plats		475	475	575	575	575	775	775
H2 = Hauteur du couvercle		198	298	198	298	398	198	398
H3 = Hauteur utile du coffret		182	282	182	282	382	182	382
H4 = Dimension utile/hauteur entre les profilés plats		150	250	150	250	350	150	350
Poids (kg)		4,4	5,8	5,7	6,8	8,4	6,8	11,0

Références en .310 = coffrets apprêtés teinte RAL 7044, .510 = coffrets laqués teinte RAL 7035 structuré. Délai de livraison sur demande.

# BOÎTIERS DE JONCTION KL

sans plaque passe-câbles, profondeur : 120



## Accessoires :

voir pages 876/877  
ou consulter l'index.

### Composition de la livraison :

Boîtier et couvercle avec joint d'étanchéité en polyuréthane adhésif, vis de couvercle et rondelles en matière plastique incluses.

### Matériau :

Coffret : tôle d'acier de 1,25 mm d'épaisseur;  
1,38 mm d'épaisseur pour les coffrets KL 1507.210 jusqu'à KL 1513.210  
Couvercle : tôle d'acier de 1,25 mm d'épaisseur

### Revêtement de surface :

Coffret et couvercle : apprêt par trempé électrophorèse teinte RAL 7044, revêtement extérieur poudre teinte RAL 7032 structuré

### Indice de protection :

IP 66 selon EN 60 529/10.91  
NEMA 4 est respecté



### Etriers de montage

Pour la fixation personnalisée des rails porteurs.  
Référence, voir page 983.



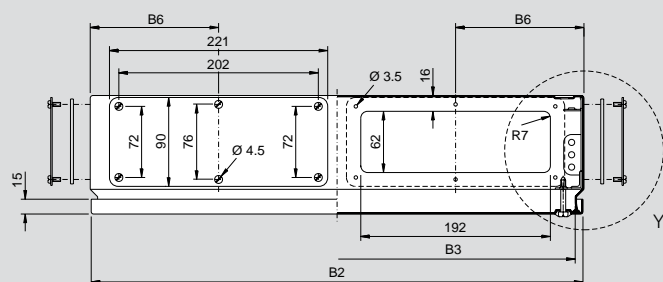
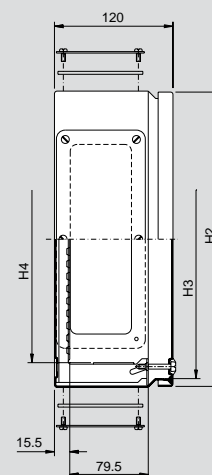
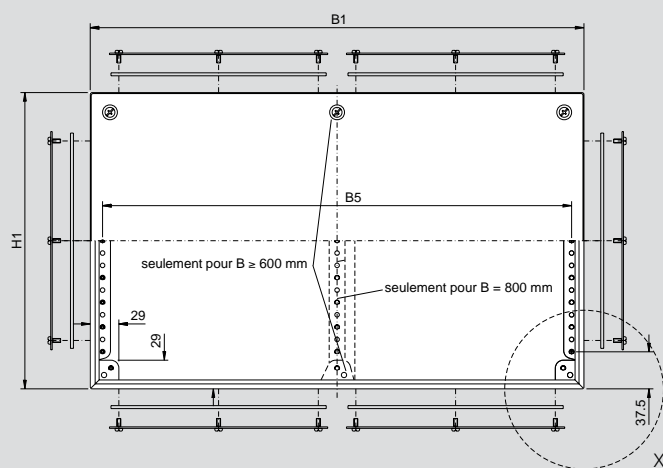
### Clips de montage destinés aux rails porteurs

Pour la fixation p. ex. des faisceaux de câbles.  
Référence, voir page 983.



### Couplage de coffret CP 6525.100

Pour montage pivotant des boîtiers sur le bras porteur.  
Référence, voir page 251.



### Composition de la livraison :

Coffret avec ouvertures pour plaques passe-câbles, couvercle avec joint d'étanchéité spécial, vis de couvercle avec douilles en matière plastique, plaque passe-câbles en tôle d'acier avec joints d'étanchéité et matériel d'assemblage.

**Plans détaillés X et Y**  
voir pages 52/53.

### Coffrets de jonction KL avec plaque passe-câbles, largeurs : 300 et 400 mm

Largeur (B1) en mm	UE	300	300	300	400	400	400
Hauteur (H1) en mm		150	200	300	200	300	400
Profondeur en mm		120	120	120	120	120	120
<b>Référence KL</b>	1 p.	<b>1530.210</b>	<b>1531.210</b>	<b>1535.210</b>	<b>1532.210</b>	<b>1536.210</b>	<b>1539.210</b>
Plaques de montage, voir page 965	1 p.	1561.700	1563.700	1567.700	1564.700	1568.700	1571.700
B2 = Largeur du coffret		298	298	298	398	398	398
B3 = Largeur utile du coffret		282	282	282	382	382	382
B5 = Entraxe des perçages pour le montage dans les profilés plats		275	275	275	375	375	375
B6 = Dist. entre le bord ext. du coffret et le centre de la plaque passe-câbles		150	150	150	200	200	200
H2 = Hauteur du couvercle		148	198	298	198	298	398
H3 = Hauteur utile du coffret		132	182	282	182	282	382
H4 = Dimension utile/hauteur entre les profilés plats		100	150	250	150	250	350
Nbre de découpes/largeur (haut + bas)		1 + 1	1 + 1	1 + 1	1 + 1	1 + 1	1 + 1
Nbre de découpes/hauteur (droite + gauche)		-	-	1 + 1	-	1 + 1	1 + 1
Poids (kg)		2,7	3,3	4,5	4,0	5,2	6,7

### Coffrets de jonction KL avec plaque passe-câbles, largeurs : 500, 600 et 800 mm

Largeur (B1) en mm	UE	500	500	600	600	600	800	800
Hauteur (H1) en mm		200	300	200	300	400	200	400
Profondeur en mm		120	120	120	120	120	120	120
<b>Référence KL</b>	1 p.	<b>1533.210</b>	<b>1537.210</b>	<b>1534.210</b>	<b>1538.210</b>	<b>1540.210</b>	<b>1542.210</b>	<b>1541.210</b>
Plaques de montage, voir page 965	1 p.	1565.700	1569.700	1566.700	1570.700	1572.700	1574.700	1573.700
B2 = Largeur du couvercle		498	498	598	598	598	798	798
B3 = Largeur utile du coffret		482	482	582	582	582	782	782
B5 = Entraxe des perforations de montage dans les profilés plats		475	475	575	575	575	775	775
B6 = Dist. entre le bord ext. du coffret et le centre de la plaque passe-câbles		130	130	150	150	150	150	150
H2 = Hauteur du couvercle		198	298	198	298	398	198	398
H3 = Hauteur utile du coffret		182	282	182	282	382	182	382
H4 = Dimension utile/hauteur entre les profilés plats		150	250	150	250	350	150	350
Nbre de découpes/largeur (haut + bas)		2 + 2	2 + 2	2 + 2	2 + 2	2 + 2	3 + 3	3 + 3
Nbre de découpes/hauteur (droite + gauche)		-	1 + 1	-	1 + 1	1 + 1	-	1 + 1
Poids (kg)		4,9	5,2	5,9	7,7	9,0	7,2	12,0

Références en .310 = apprêts teinte RAL 7044, .510 = coffrets laqués teinte RAL 7035 structuré. Délai de livraison sur demande.

# BOÎTIERS DE JONCTION KL

avec plaque passe-câbles



**+** Accessoires :  
voir pages 876/877  
ou consulter l'index.

## Matériau :

Coffret : tôle d'acier de 1,38 mm;  
1,25 mm d'épaisseur pour les  
boîtiers réf. KL 1530.210 à  
KL 1534.210 et KL 1542.210.  
Couvercle : tôle d'acier de 1,25 mm.

## Revêtement de surface :

Coffret et couvercle :  
apprêt par trempé électrophorèse  
teinte RAL 7044, revêtement  
extérieur poudre teinte RAL 7032  
structuré

## Indice de protection :

IP 55 selon EN 60 529/10.91  
NEMA 12 est respecté



**Plaque passe-câbles en matière plastique**  
Avec empreintes défonçables pour les presse-étoupes.  
Référence, voir page 896.



**Charnières de couvercle et verrouillage rapide**  
Une solution pratique pour l'ouverture rapide du coffret.  
Référence, voir page 48.



**Plaques passe-câbles en métal**  
Avec découpes pour connecteurs 16 ou 24 pôles.  
Référence, voir page 896.





## Plaques passe-câbles en matière plastique

Avec perforations presse-étoupes préestampées pour les raccordements de câbles par vis. Utiliser les joints des plaques passe-câbles standard. Plage de température : les plaques passe-câbles peuvent être utilisées de -40°C à +70°C.

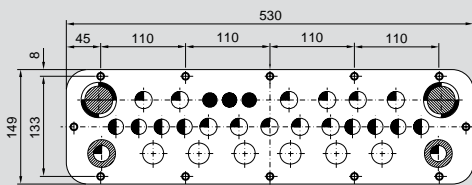
### Matériau :

SZ 2560.000, SZ 2561.000 = PS  
 SZ 2562.000 = ABS  
 SZ 2563.000 = polyamide chargé de billes de verre

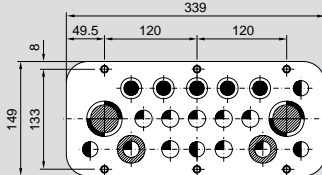
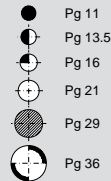
### Teinte :

RAL 7032

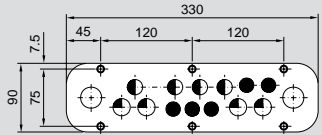
Plaques passe-câbles métalliques avec perforations pour passe-câbles à vis métriques réalisables sur demande.



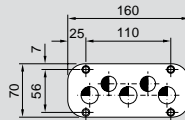
SZ 2563.000



SZ 2562.000



SZ 2561.000



SZ 2560.000

Pour	UE	Référence SZ
AE 1032.600 / AE 1035.600	10 p.	<b>2560.000</b>
AE 1030.600 / AE 1031.600 / AE 1380.600 / AE 1038.600	10 p.	<b>2561.000</b>
AE 1110.600 / AE 1114.600 / AE 1338.600 / AE 1100.600 / AE 1045.600 / AE 1057.600 / AE 1050.600 / AE 1130.600 / AE 1213.600 / AE 1350.600	5 p.	<b>2562.000</b>
AE 1039.600 / AE 1339.600 / AE 1060.600 / AE 1076.600 / AE 1077.600 / AE 1180.600 / AE 1058.600 / AE 1090.600 / AE 1360.600 / AE 1376.600 / AE 1073.600 / AE 1260.600 / AE 1280.600 / EL 1919.200 / EL 1920.200 / EL 1926.200	5 p.	<b>2563.000</b>

DK 7011.535 / DK 7012.535 / DK 7013.535 / DK 7014.535 / DK 7644.000 / DK 7641.000 / DK 7643.000 / DK 7645.000	5 p.	<b>2563.000</b>
---	------	-----------------



## Plaques passe-câbles en matière plastique

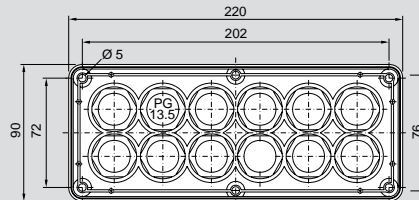
### pour les coffrets de jonction KL et les coffrets de répartition sur base AE.

Avec perforations presse-étoupes préestampées pour les raccordements de câbles par vis. Utiliser les joints des plaques passe-câbles standard. Plage de température : les plaques passe-câbles peuvent être utilisées de -40°C à +70°C.

### Teinte :

RAL 7032

KL 1581.000

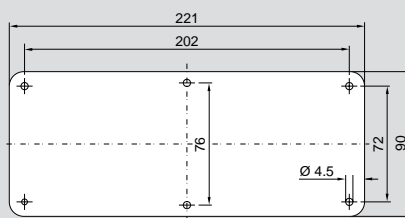
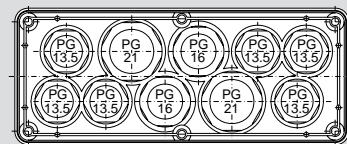


PG	Nombre	UE	Référence KL
13,5	12	5 p.	<b>1581.000</b>
13,5 16 21	6 2 2	5 p.	<b>1582.000</b>

### Matériau :

ABS

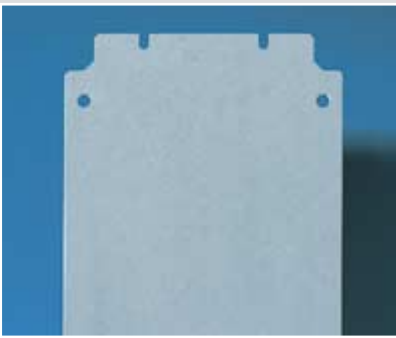
KL 1582.000



## Plaques passe-câbles métalliques

Avec découpes pour connecteurs	UE	Référence KL	
		RAL 7035	RAL 7032
16 pôles	6 p.	<b>1158.560</b>	<b>1158.060</b>
24 pôles	6 p.	<b>1158.540</b>	<b>1158.040</b>
pleines	6 p.	<b>1158.500</b>	<b>1158.000</b>

Avec perforations pour passe-câbles à vis métriques, sur demande.



### Plaques de montage pour coffrets KL

Pour un équipement sans problèmes, même en dehors de l'armoire. Les vis de fixations sont disponibles dans la gamme d'accessoires.

**Matériau :**  
Tôle d'acier zinguée de 2 mm d'épaisseur.



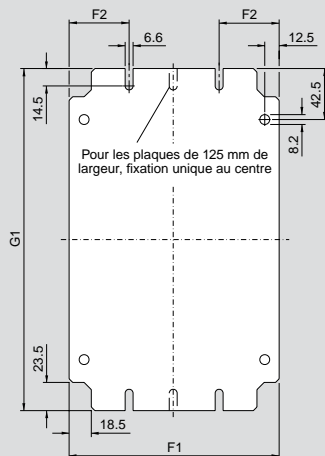
#### Accessoires complémentaires :

Vis perceuses autotaraudeuses SZ 2487.000, voir page 969.



#### Autres possibilités :

Rails porteurs, voir page 983.



Pour dimensions en mm	Pour référence	Dimensions en mm			Référence KL
		G1	F1	F2	
150 x 150	KL 1500.210, KL 1514.210, KL 1521.010	135	125	-	<b>1560.700</b>
200 x 150	KL 1528.210, KL 1529.210	185	125	-	<b>1575.700</b>
300 x 150	KL 1501.210, KL 1515.210, KL 1522.010, KL 1530.210,	285	125	-	<b>1561.700</b>
400 x 150	KL 1589.210	385	125	-	<b>1576.700</b>
200 x 200	KL 1502.210, KL 1516.210, KL 1523.010	185	175	50	<b>1562.700</b>
300 x 200	KL 1503.210, KL 1517.210, KL 1524.010, KL 1531.210	285	175	50	<b>1563.700</b>
400 x 200	KL 1504.210, KL 1518.210, KL 1525.010, KL 1532.210,	385	175	50	<b>1564.700</b>
500 x 200	KL 1505.210, KL 1533.210	485	175	50	<b>1565.700</b>
600 x 200	KL 1506.210, KL 1519.210, KL 1534.210,	585	175	50	<b>1566.700</b>
800 x 200	KL 1527.210, KL 1542.210	785	175	50	<b>1574.700</b>
300 x 300	KL 1507.210, KL 1526.010, KL 1535.210,	285	275	50	<b>1567.700</b>
400 x 300	KL 1508.210, KL 1536.210	385	275	50	<b>1568.700</b>
500 x 300	KL 1509.210, KL 1537.210	485	275	50	<b>1569.700</b>
600 x 300	KL 1510.210, KL 1538.210	585	275	50	<b>1570.700</b>
400 x 400	KL 1511.210, KL 1539.210	385	375	62,5	<b>1571.700</b>
600 x 400	KL 1512.210, KL 1540.210	585	375	62,5	<b>1572.700</b>
800 x 400	KL 1513.210, KL 1541.210	785	375	62,5	<b>1573.700</b>

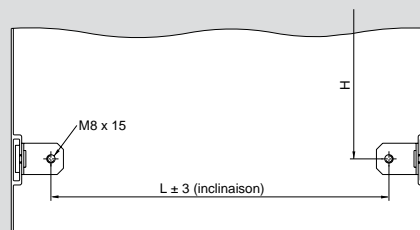


### Équerres coulissantes pour le réglage en profondeur des plaques de montage des coffrets KS

Réglables en continu.  
Un système de rails peut être installé de la même façon à la place de la plaque de montage.

Pour coffrets KS	UE	Référence KS
1423.600, 1432.600, 1434.600, 1444.600, 1446.600, 1448.600, 1449.600, 1466.600, 1467.600	4 p.	<b>1481.000</b>
1453.600, 1454.600, 1468.600, 1469.600, 1479.600, 1480.600, 1400.600	4 p.	<b>1491.000</b>

L ± 3 mm	H mm	Coffrets KS
124	150	<b>1423.600</b>
174	200	<b>1432.600</b>
224	250	<b>1434.600</b>
324	250	<b>1444.600, 1448.600</b>
324	450	<b>1446.600, 1449.600</b>
524	450	<b>1466.600, 1467.600</b>
396	350	<b>1453.600, 1454.600</b>
496	650	<b>1468.600, 1469.600</b>
696	850	<b>1480.600, 1479.600</b>
896	850	<b>1400.600</b>



Dimensions pour la fixation des plaques de montage réglables en profondeur ou des systèmes de rails.



### Rails porteurs pour armoires TS, PS et ES TS 35/15

selon EN 50 022

Ils se montent sur les profilés verticaux TS en utilisant des blocs d'équipement, voir page 985, ou des rails d'adaptation, voir page 976.

Pour largeur et profondeur d'armoire en mm	Longueur du rail porteur mm	UE p.	Référence PS
500	455	6	<b>4933.000</b>
600	555	6	<b>4934.000</b>
800	755	6	<b>4935.000</b>
1000	955	6	<b>4936.000</b>
1200	1155	6	<b>4937.000</b>



### Rails porteurs pour coffrets KL et AE TS 35/7,5 et TS 35/15

selon EN 50 022

Leur longueur est prévue pour permettre le montage sur les bandes profilées des coffrets de jonction.

Pour largeur de coffret mm	Longueur du rail porteur mm	Exécution	UE p.	Référence SZ
150	137	TS 35/7,5	10	<b>2314.000</b>
200	187		10	<b>2315.000</b>
300	287		10	<b>2316.000</b>
400	387		10	<b>2317.000</b>
500	487	TS 35/15	10	<b>2318.000</b>
600	587		10	<b>2319.000</b>



### Rails porteurs TS 35 selon EN 50 022

Exécution	Longueur	UE	Référence SZ
TS 35/15	2 m	6 p.	<b>2313.150</b>
TS 35/7,5	2 m	6 p.	<b>2313.750</b>



#### Accessoires complémentaires :

Systèmes de fixation, voir plus bas ou page 984.

Clips de montage, voir plus bas.

#### Matériau :

Tôle d'acier zinguée chromagée.



### Clips de montage pour rails porteurs

Pour la fixation sûre et rapide :

- des goulottes de câbles
- des plaques de montage
- des rails profilés sur les rails porteurs TS 35/7,5 et TS 35/15 selon EN 50 022.

Utilisation simple : il suffit de fixer le clip de montage sur la pièce à installer et de l'enclencher sur le rail porteur.

UE	Référence SZ
30 p.	<b>2309.000</b>

**Brevet allemand N° 195 44 083**  
**Brevet européen N° 0 776 077**  
**valable pour ES, FR, IT, SE**



### Etriers de montage

Pour le montage personnalisé des rails.

#### Matériau :

Tôle d'acier zinguée chromagée.

Etriers de montage	UE	Référence SZ
Plats	20 p.	<b>2365.000</b>
Inclinés	20 p.	<b>2366.000</b>

