

双色
LED

10-
A312.314A

分销方
Rs-online



<https://rs-online.eao.com/component/10-A312.3...>

您的产品:



10-A312.314A 双色LED

操作

发光颜色: 红色 / 绿色

电气特性

工作电压: 24 V DC +10%

工作电流: 15/14 mA ±15 %

光亮度: 600/630 mcd

机械特性

重量: 0.001 kg

证书

REACH: REACH compliant

RoHS: RoHS compliant

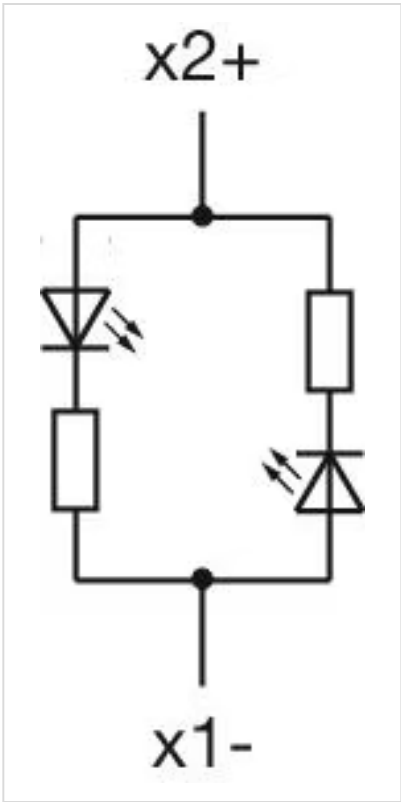
其他

简述: 双色LED, T1 ¼ MG, 红色 / 绿色, 24 V DC +10%

照明种类: 双色LED

提示: 由于表面温度高, 串联电阻器不得直接焊接到设备的端子上 (使用端子板)
当使用交流/直流类型进行交流操作时, 可能会发生轻微的闪烁
规定的发光强度用于直流电
电和光数据在25°C下测量
“指定的版本是由一个串联的保护二极管 (半波整流器) 和LED构成的”
发光二极管制造过程引起的亮度和波长变化可能会导致与照明度有关的细微差异。
当电源电压超过48V时, 必须使用降压元件 (外部保护串联电阻器)

接线图:



外形尺寸:

