



GLL170T-B432

GLL170

SNÍMAČE S OPTICKÝMI VLÁKNY

SICK
Sensor Intelligence.



Objednací informace

Typ	Výrobek č.
GLL170T-B432	6063340

Další provedení přístroje a příslušenství → www.sick.com/GLL170

Obrázek je pouze ilustrační



Technická data v detailu

Vlastnosti

Druh	Samostatná instalace
Rozměry (Š x V x H)	10 mm x 31,7 mm x 72,5 mm
Provedení pouzdra (výstup světla)	Ve tvaru kvádrů
Snímací vzdálenost max.	0 mm ... 400 mm, Snímací systém ^{1) 2)} 0 mm ... 1.320 mm, Jednocestný systém ³⁾
Snímací dosah	0 mm ... 350 mm, Snímací systém ^{1) 2)} 0 mm ... 1.100 mm, Jednocestný systém ³⁾
Druh světla	Viditelné červené světlo
Vysílač světla	LED dioda ⁴⁾
Vlnová délka	632 nm
Nastavení	Tlačítko pro funkci teach-in Kabel Tlačítko plus/minus
Indikace	Displej
Displej	Stavové LED, 4místný digitální displej, zobrazení volitelné mezi procentuální hodnotou, absolutní číselnicovou hodnotou a sloupcovým grafem / zobrazením parametrů

¹⁾ Snímaný materiál s odrazivostí 90 % (vztaheno ke standardní bílé podle normy DIN 5033).

²⁾ LL3-DK06.

³⁾ LL3-TB02.

⁴⁾ Průměrná životnost: 100 000 h při T_U = +25 °C.

Mechanika/elektrika

Napájecí napětí	10 V DC ... 30 V DC ¹⁾
Zbytkové vlnění	≤ 10 % ²⁾
Příkon	40 mA ³⁾
Spínací výstup	PNP NPN Volitelně prostřednictvím menu
Počet výstupních spínacích prvků	1
Způsob spínání	Spínání na světlo/tmu
Typ spínání volitelný	Volitelně prostřednictvím menu
Výstupní proud I_{max.}	≤ 100 mA
Doba odezvy	≤ 250 μs ⁴⁾ ≤ 50 μs, volitelně prostřednictvím menu ⁴⁾
Spínací frekvence	2 kHz 10 kHz
Časovou funkci	Zpoždění při zapnutí Zpoždění při vypnutí Jeden snímek Bez časového zpoždění
Čas zpoždění	Programovatelný, 0 ms ... 9.999 ms
Vstup	Vstup s funkcí teach-in
Druh připojení	Kabel, 4-žilový, 2 m ⁵⁾
Materiál kabelu	PVC
Průřez vodiče	0,2 mm ²
Průměr vedení	3,8 mm
Ochranné okruhy	A ⁶⁾ B ⁷⁾ C ⁸⁾ D ⁹⁾
Třída ochrany	III
Hmotnost	66 g
Materiál pouzdra	Plast, PC/POM
Max. utahovací moment	0,5 Nm
Krytí	IP66 ¹⁰⁾
Teplota okolí provoz	-25 °C ... +55 °C
Teplota okolí sklad	-40 °C ... +70 °C

¹⁾ Mezní hodnoty.

²⁾ Nesmí přesáhnout horní ani dolní mez tolerance U_V.

³⁾ Bez zatížení.

⁴⁾ Doba průchodu signálu s odporovou zátěží.

⁵⁾ Při teplotě pod 0 °C kabel neohýbejte.

⁶⁾ A = U_V připojení chráněná proti přepólování.

⁷⁾ B = vstupy a výstupy chráněné proti přepólování.

⁸⁾ C = potlačení rušivého impulsu.

⁹⁾ D = výstupy chráněné vůči nadměrnému proudu a zkratu.

¹⁰⁾ Při správně zavedených optických vláknech LL3.

UL-File č.	NRKH2.E300503 & NRKH8.E300503
-------------------	-------------------------------

- 1) Mezní hodnoty.
- 2) Nesmí přesáhnout horní ani dolní mez tolerance U_v .
- 3) Bez zatížení.
- 4) Doba průchodu signálu s odporovou zátěží.
- 5) Při teplotě pod 0 °C kabel neohýbejte.
- 6) A = U_v připojení chráněná proti přepólování.
- 7) B = vstupy a výstupy chráněné proti přepólování.
- 8) C = potlačení rušivého impulsu.
- 9) D = výstupy chráněné vůči nadměrnému proudu a zkratu.
- 10) Při správně zavedených optických vláknech LL3.

Bezpečnostně technické parametry

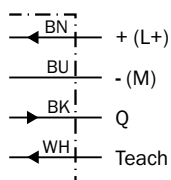
MTTF_D	300 roky
DC_{avg}	0%

Klasifikace

ECl@ss 5.0	27270905
ECl@ss 5.1.4	27270905
ECl@ss 6.0	27270905
ECl@ss 6.2	27270905
ECl@ss 7.0	27270905
ECl@ss 8.0	27270905
ECl@ss 8.1	27270905
ECl@ss 9.0	27270905
ECl@ss 10.0	27270905
ECl@ss 11.0	27270905
ETIM 5.0	EC002651
ETIM 6.0	EC002651
ETIM 7.0	EC002651
UNSPSC 16.0901	39121528

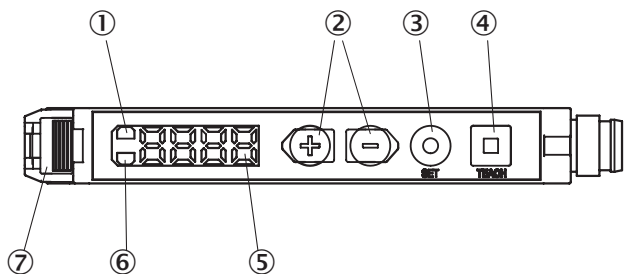
Schéma zapojení

Cd-093



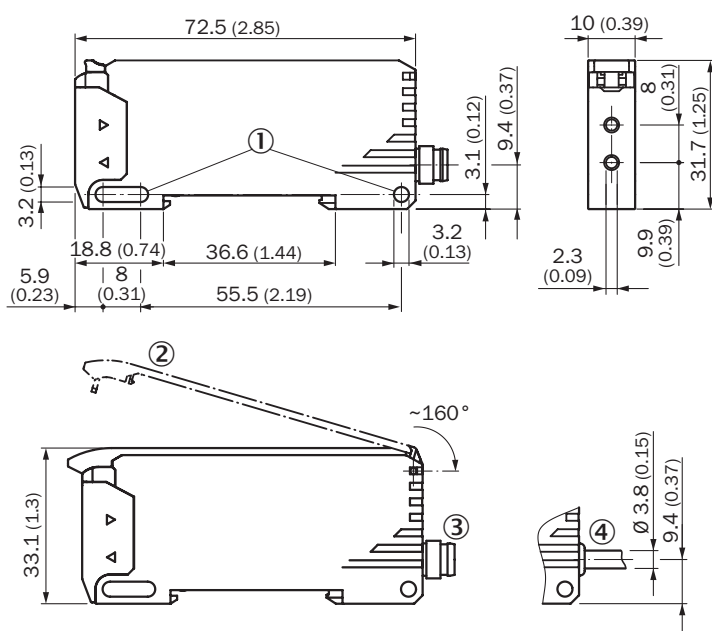
Možnosti nastavení

GLL170T



- ① LED indikátor oranžový: svítí, když je výstupní spínací prvek aktivní
- ② Tlačítko plus/minus
- ③ Tlačítko SET
- ④ Tlačítko Teach-in
- ⑤ Displej
- ⑥ LED indikátor zelený: napájecí napětí aktivní
- ⑦ Zablokování optického kabelu





Výkres (Rozměry v mm)



- ① Upevňovací otvory
- ② Ochranný kryt výklonný o cca 160°
- ③ Konektor M8
- ④ Kabel

Doporučené příslušenství

Další provedení přístroje a příslušenství → www.sick.com/GLL170

	Stručný popis	Typ	Výrobek č.
Montážní držáky a desky			
	Montážní úhelník, Ocel, pozinkovaná, Bez upevňovacího materiálu	BEF-WLL180	5325812
Ochrana přístrojů (mechanická)			
	Ochranný kryt pro GLL170, výklopný o cca 160°, PC	BF-GLL170	5336263
Konektory a kabely			
	Hlava A: Zásuvka, M8, 4-pinový, přímý Hlava B: - Kabel: nestíněno	DOS-0804-G	6009974
	Hlava A: Zásuvka, M8, 4-pinový, úhlový Hlava B: - Kabel: nestíněno	DOS-0804-W	6009975
	Hlava A: zástrčka, M8, 4-pinový, přímý Hlava B: - Kabel: nestíněno	STE-0804-G	6037323

STRUČNÝ PROFIL SPOLEČNOSTI SICK

Společnost SICK se řadí mezi přední výrobce inteligentních senzorů a sensorových řešení pro průmyslové využití. Jedinečné spektrum výrobků a služeb vytváří optimální základ pro bezpečné a efektivní řízení procesů, ochranu osob před úrazem a zamezení ekologickým škodám.

Získali jsme rozsáhlé zkušenosti v různých odvětvích a známe Vaše procesy a požadavky. Díky inteligentním senzorům jsme tak schopni nabídnout našim zákazníkům právě to, co potřebují. V aplikačních centrech v Evropě, Asii a Severní Americe jsou systémová řešení testována a optimalizována v souladu s požadavky zákazníků. To vše z nás dělá spolehlivého dodavatele a partnera v oblasti vývoje.

Naši nabídku doplňují rozsáhlé služby: SICK LifeTime Services poskytují podporu během celého cyklu životnosti stroje a zajišťují bezpečnost a produktivitu.

To je podstatou „Sensor Intelligence“.

JSME VÁM NABLÍZKU KDEKOLIV NA SVĚTĚ:

Kontaktní osoba a další pobočky → www.sick.com