

Produktdatenblatt

Spezifikationen



Dez. anal. Eingangseinheit, 16 E Single Ended

170AAI14000

EAN Code: 3595861147690

Hauptmerkmale

Baureihe	Modicon Momentum-Automatisierungsplattform
Produkt- oder Komponententyp	Grundgerät Analogeingang
Anzahl der Analogeingänge	16
Typ Filter	Niedriger Eingangsfilter 10 kHz

Zusatzmerkmale

Datenformat	Volle 16 Bit, mit Vorzeichen
absoluter Messfehler	+/- 0,15 % der Gesamtskala 25 °C +/- 10 V +/- 0,15 % der Gesamtskala 25 °C +/-5 V +/- 0,25 % der Gesamtskala 25 °C 4 - 20 mA +/- 0,25 % der Gesamtskala 60 °C +/- 10 V +/- 0,25 % der Gesamtskala 60 °C +/-5 V +/- 0,45 % des Messbereichs 60 °C 4 - 20 mA
maßstäblich	10 V +/- 10 V 16 mA 4 - 20 mA 5 V +/-5 V
Aktualisierungszeit	25 ms
zulässige Gleichtaktspannung	100 V 47 - 63 Hz DC zwischen Kanälen an Masse 250 V 47 - 63 Hz AC zwischen Kanälen an Masse
externer Leistungsbedarf	+/- 30 V DC
Verpolungsschutz	Intern
Analoger Eingangstyp	Single-ended 4 - 20 mA Single-ended +/- 10 V Single-ended +/-5 V
Auflösung des Analogeingangs	12 Bits 4 - 20 mA 12 bits + Zeichen +/- 10 V 12 bits + Zeichen +/-5 V
Eingangsimpedanz	< 0,25 Ohm > 2200 kOhm
Temperaturabweichung	30 %oFS/°C +/- 10 V 60 %oFS/°C 4 - 20 mA
Typische Leistungsaufnahme	305 mA bei 24 V DC
Verlustleistung in W	5,55 W
Isolation zwischen Kanälen und Erde	1780 V AC
Elektrische Verbindung	2 Stecker für abnehmbare Klemmenleisten
Schutzfunktionen	Interne 2 A träge
Zugehörige Absicherung	500 mA, flinke Feinsicherung
Lokale Signalisierung	16 LEDs für Kanalstatus

Bruttopreisliste für Deutschland zuzüglich Zuschläge, Frachtkosten und Mehrwertsteuer, gültig ab dem 1. Januar 2024. Irrtum und Änderungen vorbehalten. Es gelten die AGBs der Schneider Electric GmbH.

Höhe	125 mm
Breite	141,5 mm
Tiefe	47,5 mm
Produktgewicht	0,215 kg

Montage

Beschichtung	TC
Beschriftung	CE
Produktzertifizierungen	UL FM Klasse 1 Division 2 CSA
Umgebungstemperatur bei Betrieb	0...60 °C
Umgebungstemperatur bei Lagerung	-40...85 °C
Relative Luftfeuchtigkeit	0...95 % Betauung nicht zulässig
Betriebshöhe	<= 5.000 m

Verpackungseinheiten

VPE 1 Art	PCE
Anzahl der Geräte pro Packung	1
VPE 1 Höhe	5,5 cm
VPE 1 Breite	18,0 cm
VPE 1 Länge	26,0 cm
Verpackungsgewicht (Lbs)	385,0 g
VPE 2 Art	S03
VPE 2 Menge	10
VPE 2 Höhe	30 cm
VPE 2 Breite	30 cm
VPE 2 Länge	40 cm
VPE 2 Gewicht	3,85 kg
VPE 3 Art	P06
VPE 3 Menge	80
VPE 3 Höhe	75,0 cm
VPE 3 Breite	60,0 cm
VPE 3 Länge	80,0 cm
VPE 3 Gewicht	46 kg

Vertragliche Gewährleistung

Garantie (in Monaten)	18
-----------------------	----



Environmental Data

Schneider Electric hat sich zum Ziel gesetzt, den Net Zero-Status bis 2050 durch Lieferkettenpartnerschaften, Materialien mit geringerer Auswirkung und Kreislaufbildung über unsere laufende Kampagne "Use Better, Use Longer, Use Again" zu erreichen, um die Lebensdauer und Recyclingfähigkeit der Produkte zu verlängern.

[Erläuterung der Environmental Data](#) >

[Wie wir die Produktnachhaltigkeit bewerten](#) >



Umweltbilanz

Umweltproduktdeklaration

[Produktumweltprofil](#)

Use Better



Materialien und Verpackung

Verpackung mit Recycling-Karton

Ja

Verpackung ohne Kunststoff

Nein

SCIP-Nummer

441d5619-6318-4bbf-ac83-96d05888ee7e

EU-RoHS-Richtlinie

[Freistellungskonform](#)

REACH-Verordnung

[Produkt beinhaltet besorgniserregende Stoffe \(SVHC\) über dem Schwellwert](#)

Use Longer



Verlängerung der Lebensdauer

Reparatur

Nein

Use Again



Reproduktion

Circular Economy-Eignung

[Entsorgungsinformationen](#)

Rücknahme

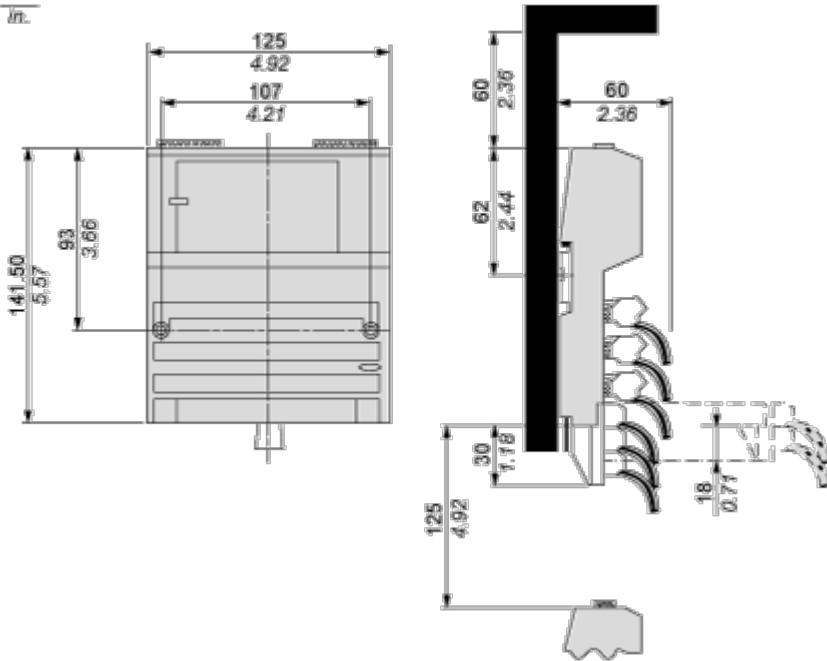
Ja

Maßzeichnungen

Standardadapter auf einer typischen Einheit

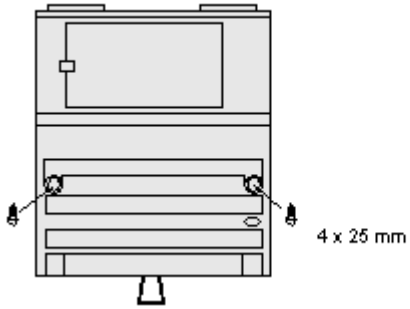
Abmessungen

mm
in.



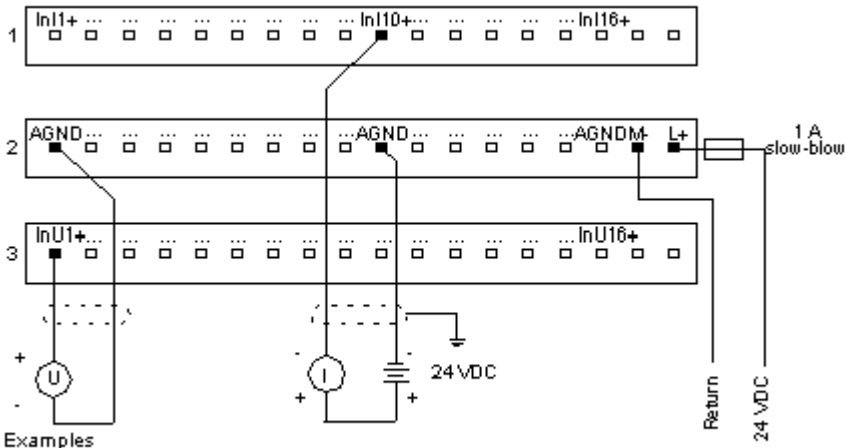
Montage und Abstand

Wandmontage



Anschlüsse und Schema

Externer Verdrahtungsplan



Examples

- * Channel 1, wired for voltage input
- * Channel 10, wired for current input

Interne Anschlussbelegung

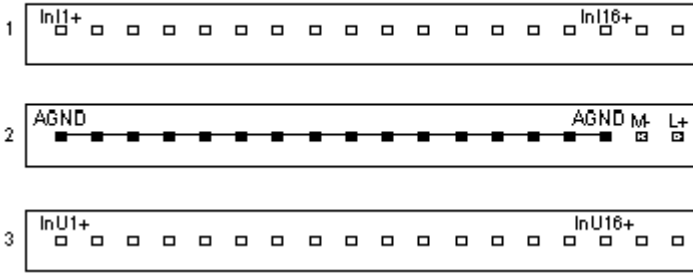


Image of product / Alternate images

Alternative

