

CARACTERISTIQUES

- Le collier d'isolation accepte deux fils multibrins
- Excellente connexion électrique
- Réduit les courts-circuits
- Collier à code couleur DIN pour faciliter l'identification de la taille de la férule
- Collier isolé en nylon pour réduire les fuites, la fuite et l'intrusion de gaz
- Tube en cuivre étamé pour une excellente conductivité
- terminal serti pouvant être inséré et retiré à plusieurs reprises sans dégrader l'extrémité du fil

Férule en lacet à sertir isolée de RS Pro, longueur de broche de 8 mm, diamètre de broche de 1,8 mm, taille de fil de 2 x 0,75 mm², gris

RS code commande : 184-9654



Les produits homologués par RS vous apportent des pièces de qualité professionnelle dans toutes les catégories de produits. Notre gamme de produits a été testée par des ingénieurs et fournit une qualité comparable aux plus grandes marques sans avoir à payer un prix élevé.

Description du produit

Gamme de férules d'amorçage à codage couleur français de haute qualité de RS Pro (également appelées bornes d'extrémité de cordon) pour fournir une terminaison d'extrémité propre aux fils multibrins. Ces férules de fil fiables garantissent un positif Connexion lors de la connexion de fils aux blocs de terminal et aux bornes captives

Pour les férules avec une taille de fil de 0,5 à 6 mm² Utiliser le code commande de la pince à sertir [848-391](#) Avec jeu de matrices [848-420](#)

Pour les férules avec une taille de fil de 10 à 25 mm² Utiliser la pince à sertir code commande [297-2935](#)

Caractéristiques

| | |
|------------------------------|--------------------------------------------------------------------------------------------------------------------------------------------------------------------------------------------------------------------------------------------------------------------------------------------------|
| Nombre d'entrées | 2 |
| Isolation | Isolé(e) |
| Matériau d'isolation | Nylon |
| Couleur | Gris |
| Matériau du contact | Cuivre |
| Placage de contact | Etain |
| Matériau de terminal | Tube en cuivre |
| Traitement de surface | Plaqué étamé |
| Couleur d'isolation | Gris |
| Type de férule | Français |
| Quantité par lot | 10 |
| Application | Les embouts de câblage sont utilisés sur les fils multibrins qui sont insérés dans les blocs de jonction et les borniers à vis. Les applications incluent les unités grand public, les disjoncteurs, les panneaux de commande électrique et tout équipement nécessitant une connexion multibrins |

Spécifications électriques

| | |
|---------------------------|------|
| Intensité nominale | 9A |
| Tension nominale | 600V |

Spécifications mécaniques

| | |
|-------------------------------------------|----------|
| Taille de fil maximale (mm ²) | 2x0.75 |
| Taille de fil maximale (AWG) | 2x20 |
| Diamètre de broche | 1.8mm |
| Longueur de broche | 8 mm |
| Longueur totale | 14.7mm |
| Poids | 0.0520kg |

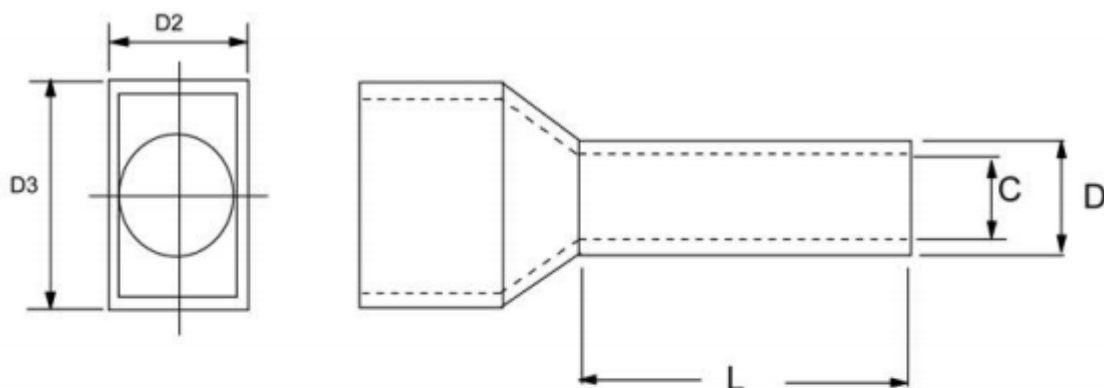
Spécifications de l'environnement de fonctionnement

| | |
|----------------------|--------|
| Température maximale | 105 °C |
|----------------------|--------|

Homologations

| | |
|---------------------------|-----------|
| Conformité/certifications | Ce/UR/cur |
|---------------------------|-----------|





| Stock Number | Wire Size mm ² | L | C | D | D2 | D3 | Colour |
|--------------|---------------------------|----|-----|-----|------|------|--------|
| 311-7971 | 2 x 0.5 | 8 | 1.2 | 1.5 | 4.7 | 2.5 | WHITE |
| 184-9654 | 2 x 0.75 | 8 | 1.5 | 1.8 | 3.5 | 602 | GREY |
| 184-9660 | 2 x 1 | 8 | | | 4 | 6 | RED |
| 184-9676 | 2 x 1.5 | 8 | 2 | 2.3 | 4.2 | 7.2 | BLACK |
| 184-9682 | 2 x 2.5 | 8 | 2.5 | 2.9 | 5 | 8.5 | BLUE |
| 311-7993 | 2 x 4 | 12 | 3.4 | 3.8 | 5.7 | 9.2 | GREY |
| 311-8003 | 2 x 6 | 14 | 4.5 | 4.9 | 6.8 | 10.5 | YELLOW |
| 311-7971 | 2 x 10 | 14 | 6.1 | 6.5 | 8 | 13 | RED |
| 184-9654 | 2 x 16 | 14 | 8.5 | 8.7 | 10.5 | 19.3 | BLUE |