

# RIF-4-BPT/3X21 - リレーソケット



2900961

<https://www.phoenixcontact.com/jp/products/2900961>

このPDF文書に表示されているデータは当社のオンラインカタログから作成されたものです。全データはユーザーマニュアルに記載されています。ダウンロードの一般利用規約は有効です。

RIF-4...リレーベース、2c接点または3c接点または3a接点を接続したハイパワーリレーに使用、Push-in式接続、入力/干渉抑制モジュール用プラグインオプション、NS 35/7,5に取付け



## 販売用データ

アイテム番号	2900961
梱包単位	10 pc
最低注文数	10 pc
セールスキー	*****
プロダクトキー	CK6525
カタログのページ	ページ 310 (C-5-2019)
GTIN	4046356733199
1個あたりの重量 ( 梱包を含む )	118.5 g
1個あたりの重量 ( 梱包を含まない )	108.7 g
関税率	85366990
生産国	CN

# RIF-4-BPT/3X21 - リレーソケット



2900961

<https://www.phoenixcontact.com/jp/products/2900961>

## 技術データ

### 製品特性

製品ライン	継電器バージョン
製品シリーズ	RIFLINE complete

### 電気特性

定格電圧 $U_N$	440 V AC 250 V DC
標準規格 $I_N$	最大 16 A (アプリケーション/アセンブリにより異なる)
保護回路	選択した入力/サプレッサモジュールにより異なる

### 接続データ

#### コイル側

接続方法	プッシュイン式
剥き線長さ	8 mm
単線接続断面積	0.14 mm <sup>2</sup> ... 1.5 mm <sup>2</sup>
撚線接続断面積	0.14 mm <sup>2</sup> ... 1.5 mm <sup>2</sup> 0.14 mm <sup>2</sup> ... 1.5 mm <sup>2</sup> (フェルール、プラスチック製スリーブ付き) 0.14 mm <sup>2</sup> ... 1 mm <sup>2</sup> (プラスチック製スリーブ付きフェルール、二段端子台上の2本の導線)
接続電線断面積AWG	26 ... 16 (単線) 26 ... 16 (フレキシブル)

#### コンタクト側

接続方法	プッシュイン式
剥き線長さ	10 mm
単線接続断面積	0.14 mm <sup>2</sup> ... 2.5 mm <sup>2</sup>
撚線接続断面積	0.14 mm <sup>2</sup> ... 2.5 mm <sup>2</sup> 0.14 mm <sup>2</sup> ... 2.5 mm <sup>2</sup> (フェルール、プラスチック製スリーブ付き) 0.14 mm <sup>2</sup> ... 1 mm <sup>2</sup> (プラスチック製スリーブ付きフェルール、二段端子台上の2本の導線)
接続電線断面積AWG	26 ... 14 (単線) 26 ... 14 (フレキシブル)

### 寸法

幅	43 mm
高さ	111 mm
奥行き 保持ブラケット	90 mm (保持ブラケット付き)

#### ドリル穴

直径	3.2 mm
----	--------

# RIF-4-BPT/3X21 - リレーソケット



2900961

<https://www.phoenixcontact.com/jp/products/2900961>

## 材料仕様

UL 94難燃性クラス	V2 (ハウジング)
-------------	------------

## 環境条件と実際の条件

### 周囲条件

使用周囲温度	-40 °C ... 85 °C (アプリケーション/アセンブリにより異なる)
周囲温度 (保管時/運搬時)	-40 °C ... 85 °C

## Approvals

### 腐食性ガス試験

表示記号	ISA-S71.04. G3 Harsh Group
	EN 60068-2-60

## 取付け

取付けタイプ	DINレール取付け
取付け位置	任意

# RIF-4-BPT/3X21 - リレーソケット



2900961

<https://www.phoenixcontact.com/jp/products/2900961>

## 認証



**CSA**  
認証ID: 76787



**UL Recognized**  
認証ID: FILE E 113228



**EAC**  
認証ID: RU D-DE.B\*00573/18



**DNV GL**  
認証ID: TAA000018V



**DNV GL**  
認証ID: TAA000018V

# RIF-4-BPT/3X21 - リレーソケット



2900961

<https://www.phoenixcontact.com/jp/products/2900961>

## 分類

### ECLASS

ECLASS-11.0	27371603
ECLASS-12.0	27371603
ECLASS-13.0	27371603

### ETIM

ETIM 8.0	EC001456
----------	----------

### UNSPSC

UNSPSC 21.0	39122300
-------------	----------

# RIF-4-BPT/3X21 - リレーソケット



2900961

<https://www.phoenixcontact.com/jp/products/2900961>

## Environmental Product Compliance

China RoHS	環境に優しい使用期間：無期限 = EFUP-e
	閾値を超える有害物質はありません

# RIF-4-BPT/3X21 - リレーソケット

2900961

<https://www.phoenixcontact.com/jp/products/2900961>



## アクセサリ

### FBS 2-6 - 差込みブリッジ

3030336

<https://www.phoenixcontact.com/jp/products/3030336>



差込みブリッジ、ピッチ: 6.2 mm、極数: 2、色: 赤

---

### FBS 2-6 BU - 差込みブリッジ

3036932

<https://www.phoenixcontact.com/jp/products/3036932>



差込みブリッジ、ピッチ: 6.2 mm、極数: 2、色: 青

# RIF-4-BPT/3X21 - リレーソケット

2900961

<https://www.phoenixcontact.com/jp/products/2900961>



## FBS 2-6 GY - 差込みブリッジ

3032237

<https://www.phoenixcontact.com/jp/products/3032237>



差込みブリッジ、ピッチ: 6.2 mm、極数: 2、色: 灰

## STP 5-2 - マーキングキャリア

0800967

<https://www.phoenixcontact.com/jp/products/0800967>



マーキングキャリア、二段型スプリング式端子台STTB 2,5、STTB 4、PTTB 2,5、およびPTTB 4にスナップ止め、UC-TM 5、UC-TMF 5、UCT-TM 5、UCT-TMF 5、ZB 5、またはZBF 5でマーキング可能、灰、ラベリングなし、取付けタイプ: 差込み、印字エリア: 5 x 10.5 mm



# RIF-4-BPT/3X21 - リレーソケット

2900961

<https://www.phoenixcontact.com/jp/products/2900961>



## UC-TM 16 - 端子台マーキング

0819217

<https://www.phoenixcontact.com/jp/products/0819217>



端子台マーキング、シート、白、ラベリングなし、ラベリング可能：BLUEMARK ID COLOR、BLUEMARK ID、BLUEMARK CLED、PLOTMARK、CMS-P1-PLOTTER、取付けタイプ：スナップ式、端子台幅：16 mm、印字エリア：15.45 x 10.5 mm、個別ラベル数：32

---

## UC-TMF 16 - 端子台マーキング

0819262

<https://www.phoenixcontact.com/jp/products/0819262>



端子台マーキング、シート、白、ラベリングなし、ラベリング可能：BLUEMARK ID COLOR、BLUEMARK ID、BLUEMARK CLED、PLOTMARK、CMS-P1-PLOTTER、取付けタイプ：スナップ式、端子台幅：16 mm、印字エリア：15.45 x 5.1 mm、個別ラベル数：32

# RIF-4-BPT/3X21 - リレーソケット

2900961

<https://www.phoenixcontact.com/jp/products/2900961>



## RIF-RH-4 - 保持ブラケット

2900956

<https://www.phoenixcontact.com/jp/products/2900956>



リレー固定ブラケット、マーキングホルダ付き、RIF-4リレーベースに最適、ハイパワーリレー用

---

## RIF-RHM-4 - 保持ブラケット

2905983

<https://www.phoenixcontact.com/jp/products/2905983>



リレー固定ブラケット、ワイヤモデル、RIF-4リレーベースに最適

# RIF-4-BPT/3X21 - リレーソケット

2900961

<https://www.phoenixcontact.com/jp/products/2900961>



## RIF-LDP-12-24 DC - プラグインモジュール

2900939

<https://www.phoenixcontact.com/jp/products/2900939>



プラグインモジュール、RIF-1、RIF-2、RIF-3、RIF-4に取付け、フリーホイールダイオードと黄のLEDを接続、極性：A1+、A2-、入力電圧：12 V DC ... 24 V DC  $\pm$ 30 %

## RIF-LDP-48-60 DC - プラグインモジュール

2900940

<https://www.phoenixcontact.com/jp/products/2900940>



プラグインモジュール、RIF-1、RIF-2、RIF-3、RIF-4に取付け、フリーホイールダイオードと黄のLEDを接続、極性：A1+、A2-、入力電圧：48 V DC ... 60 V DC  $\pm$ 20 %

## RIF-4-BPT/3X21 - リレーソケット

2900961

<https://www.phoenixcontact.com/jp/products/2900961>



## RIF-LDP-110 DC - プラグインモジュール

2900941

<https://www.phoenixcontact.com/jp/products/2900941>



プラグインモジュール、RIF-1、RIF-2、RIF-3、RIF-4に取付け、フリーホイールダイオードと黄のLEDを接続、極性：A1+、A2-、入力電圧：110 V DC  $\pm$ 20 %

## RIF-LV-12-24 UC - プラグインモジュール

2900942

<https://www.phoenixcontact.com/jp/products/2900942>



プラグインモジュール、RIF-1、RIF-2、RIF-3、RIF-4に取付け、バリスタと黄のLEDを接続、入力電圧：12 V AC ... 24 V AC / DC  $\pm$ 20 %

## RIF-4-BPT/3X21 - リレーソケット

2900961

<https://www.phoenixcontact.com/jp/products/2900961>



## RIF-LV-48-60 UC - プラグインモジュール

2900943

<https://www.phoenixcontact.com/jp/products/2900943>



プラグインモジュール、RIF-1、RIF-2、RIF-3、RIF-4に取付け、バリスタと黄のLEDを接続、入力電圧：48 V AC ... 60 V AC / DC  $\pm$ 20 %

## RIF-LV-120-230 AC/110 DC - プラグインモジュール

2900944

<https://www.phoenixcontact.com/jp/products/2900944>



プラグインモジュール、RIF-1、RIF-2、RIF-3、RIF-4に取付け、バリスタと黄のLEDを接続、入力電圧：120 V AC... 230 V AC / 110 V DC  $\pm$ 20 %

## RIF-4-BPT/3X21 - リレーソケット

2900961

<https://www.phoenixcontact.com/jp/products/2900961>



## RIF-V-12-24 UC - プラグインモジュール

2900945

<https://www.phoenixcontact.com/jp/products/2900945>



プラグインモジュール、RIF-1、RIF-2、RIF-3、RIF-4に取付け、バリスタを接続、入力電圧：12 V AC ... 24 V AC / DC  $\pm$ 20 %

## RIF-V-48-60 UC - プラグインモジュール

2900947

<https://www.phoenixcontact.com/jp/products/2900947>



プラグインモジュール、RIF-1、RIF-2、RIF-3、RIF-4に取付け、バリスタを接続、入力電圧：48 V AC ... 60 V AC / DC  $\pm$ 20 %

# RIF-4-BPT/3X21 - リレーソケット

2900961

<https://www.phoenixcontact.com/jp/products/2900961>



## RIF-V-120-230 UC - プラグインモジュール

2900948

<https://www.phoenixcontact.com/jp/products/2900948>



プラグインモジュール、RIF-1、RIF-2、RIF-3、RIF-4に取付け、バリスタを接続、入力電圧 120 V AC ... 230 V AC / DC  $\pm 20$  %

## RIF-RC-12-24 UC - プラグインモジュール

2900949

<https://www.phoenixcontact.com/jp/products/2900949>



プラグインモジュール、RIF-1、RIF-2、RIF-3、RIF-4に取付け、CR素子を接続、入力電圧 : 12 V AC ... 24 V AC / DC  $\pm 20$  %

# RIF-4-BPT/3X21 - リレーソケット

2900961

<https://www.phoenixcontact.com/jp/products/2900961>



## RIF-RC-48-60 UC - プラグインモジュール

2900950

<https://www.phoenixcontact.com/jp/products/2900950>



プラグインモジュール、RIF-1、RIF-2、RIF-3、RIF-4に取付け、CR素子を接続  
、入力電圧：48 V AC ... 60 V AC / DC  $\pm$ 20 %

## RIF-RC-120-230 UC - プラグインモジュール

2900951

<https://www.phoenixcontact.com/jp/products/2900951>



プラグインモジュール、RIF-1、RIF-2、RIF-3、RIF-4に取付け、CR素子を接続  
、入力電圧：120 V AC ... 230 V AC / DC  $\pm$ 20 %



# RIF-4-BPT/3X21 - リレーソケット

2900961

<https://www.phoenixcontact.com/jp/products/2900961>



## RIF-T3-24UC - タイマーモジュール

2902647

<https://www.phoenixcontact.com/jp/products/2902647>



リレーモジュールを拡張してタイマリレーを作成するためのプラグインモジュール、時間機能3種類、時間範囲4種類、RIF-1、RIF-2、RIF-3、RIF-4への取付け用、入力電圧：12 V DC～24 V DC

---

## REL-PR1-24DC/1/MB - シングルリレー

2908040

<https://www.phoenixcontact.com/jp/products/2908040>



パワー接点付プラグインハイパワーリレー、高DC負荷の切換えに最適、1 a接点、ブローアウトマグネット、コイル電圧：24 V DC

# RIF-4-BPT/3X21 - リレーソケット

2900961

<https://www.phoenixcontact.com/jp/products/2900961>



## REL-PR1- 48DC/1/MB - シングルリレー

2908613

<https://www.phoenixcontact.com/jp/products/2908613>



パワー接点付プラグインハイパワーリレー、高DC負荷の切換えに最適、1 a接点、ブローアウトマグネット、コイル電圧：48 V DC

---

## REL-PR1-110DC/1/MB - シングルリレー

2908044

<https://www.phoenixcontact.com/jp/products/2908044>



パワー接点付プラグインハイパワーリレー、高DC負荷の切換えに最適、1 a接点、ブローアウトマグネット、コイル電圧：110 V DC

# RIF-4-BPT/3X21 - リレーソケット

2900961

<https://www.phoenixcontact.com/jp/products/2900961>



## REL-PR1-220DC/1/MB - シングルリレー

2908046

<https://www.phoenixcontact.com/jp/products/2908046>



パワー接点付プラグインハイパワーリレー、高DC負荷の切換えに最適、1 a接点、ブローアウトマグネット、コイル電圧：220 V DC

---

## REL-PR1-230AC/1/MB - シングルリレー

2908047

<https://www.phoenixcontact.com/jp/products/2908047>



パワー接点付プラグインハイパワーリレー、高DC負荷の切換えに最適、1 a接点、ブローアウトマグネット、コイル電圧：230 V AC

# RIF-4-BPT/3X21 - リレーソケット

2900961

<https://www.phoenixcontact.com/jp/products/2900961>



## REL-PR2- 24DC/2X21 - シングルリレー

2903698

<https://www.phoenixcontact.com/jp/products/2903698>



プラグインハイパワーリレー、パワー接点を接続、2c接点、コイル電圧：24 V DC

---

## REL-PR2- 24AC/2X21 - シングルリレー

2903699

<https://www.phoenixcontact.com/jp/products/2903699>



プラグインハイパワーリレー、パワー接点を接続、2c接点、コイル電圧：24 V AC

# RIF-4-BPT/3X21 - リレーソケット

2900961

<https://www.phoenixcontact.com/jp/products/2900961>



## REL-PR2-120AC/2X21 - シングルリレー

2903700

<https://www.phoenixcontact.com/jp/products/2903700>



プラグインハイパワーリレー、パワー接点を接続、2c接点、コイル電圧：120 V AC

---

## REL-PR2-230AC/2X21 - シングルリレー

2903701

<https://www.phoenixcontact.com/jp/products/2903701>



プラグインハイパワーリレー、パワー接点を接続、2c接点、コイル電圧：230 V AC

# RIF-4-BPT/3X21 - リレーソケット

2900961

<https://www.phoenixcontact.com/jp/products/2900961>



## REL-PR3- 24DC/3X21 - シングルリレー

2903702

<https://www.phoenixcontact.com/jp/products/2903702>



プラグインハイパワーリレー、パワー接点を接続、3c接点、コイル電圧：24 V DC

---

## REL-PR3- 24AC/3X21 - シングルリレー

2903703

<https://www.phoenixcontact.com/jp/products/2903703>



プラグインハイパワーリレー、パワー接点を接続、3c接点、コイル電圧：24 V AC

# RIF-4-BPT/3X21 - リレーソケット

2900961

<https://www.phoenixcontact.com/jp/products/2900961>



## REL-PR3-120AC/3X21 - シングルリレー

2903704

<https://www.phoenixcontact.com/jp/products/2903704>



プラグインハイパワーリレー、パワー接点を接続、3c接点、コイル電圧：120 V AC

---

## REL-PR3-230AC/3X21 - シングルリレー

2903705

<https://www.phoenixcontact.com/jp/products/2903705>



プラグインハイパワーリレー、パワー接点を接続、3c接点、コイル電圧：230 V AC

# RIF-4-BPT/3X21 - リレーソケット

2900961

<https://www.phoenixcontact.com/jp/products/2900961>



## REL-PR3- 24DC/3X1 - シングルリレー

2903706

<https://www.phoenixcontact.com/jp/products/2903706>



プラグインハイパワーリレー、パワーコンタクトを接続、3 a接点、コイル電圧  
: 24 V DC

---

## REL-PR3- 24AC/3X1 - シングルリレー

2903707

<https://www.phoenixcontact.com/jp/products/2903707>



プラグインハイパワーリレー、パワーコンタクトを接続、3 a接点、コイル電圧  
: AC 24 V



# RIF-4-BPT/3X21 - リレーソケット

2900961

<https://www.phoenixcontact.com/jp/products/2900961>



## REL-PR3-120AC/3X1 - シングルリレー

2903708

<https://www.phoenixcontact.com/jp/products/2903708>



プラグインハイパワーリレー、パワーコンタクトを接続、3 a接点、コイル電圧  
: AC 120 V

---

## REL-PR3-230AC/3X1 - シングルリレー

2903709

<https://www.phoenixcontact.com/jp/products/2903709>



プラグインハイパワーリレー、パワーコンタクトを接続、3 a接点、コイル電圧  
: AC 230 V

# RIF-4-BPT/3X21 - リレーソケット

2900961

<https://www.phoenixcontact.com/jp/products/2900961>



## NS 35/ 7,5 PERF 2000MM - DINレール、取付け穴あり

0801733

<https://www.phoenixcontact.com/jp/products/0801733>



DINレール、取付け穴あり、EN 60715準拠、部材: スチール、亜鉛メッキ加工され不動態化処理、標準プロファイル、色: 銀、25本パック (50 m)

## NS 35/ 7,5 UNPERF 2000MM - DINレール、取付け穴なし

0801681

<https://www.phoenixcontact.com/jp/products/0801681>



DINレール、取付け穴なし、EN 60715準拠、部材: スチール、亜鉛メッキ加工され不動態化処理、標準プロファイル、色: 銀、25本パック (50 m)

# RIF-4-BPT/3X21 - リレーソケット

2900961

<https://www.phoenixcontact.com/jp/products/2900961>



## NS 35/ 7,5 WH PERF 2000MM - DINレール、取付け穴あり

1204119

<https://www.phoenixcontact.com/jp/products/1204119>



DINレール、取付け穴あり、EN 60715準拠、部材: スチール、亜鉛メッキ加工、白パッシブ、標準プロファイル、色: 銀、25本パック ( 50 m )

## NS 35/ 7,5 WH UNPERF 2000MM-VPE 10 - DINレール、取付け穴なし

1204122

<https://www.phoenixcontact.com/jp/products/1204122>



DINレール、取付け穴なし、EN 60715準拠、部材: スチール、亜鉛メッキ加工、白パッシブ、標準プロファイル、色: 銀、10本パック ( 20 m )

# RIF-4-BPT/3X21 - リレーソケット

2900961

<https://www.phoenixcontact.com/jp/products/2900961>



## NS 35/ 7,5 AL UNPERF 2000MM - DINレール、取付け穴なし

0801704

<https://www.phoenixcontact.com/jp/products/0801704>



DINレール、取付け穴なし、EN 60715準拠、部材: アルミ、コーティングなし、標準プロファイル、色: 銀、25本パック ( 50 m )

---

## NS 35/ 7,5 ZN PERF 2000MM - DINレール、取付け穴あり

1206421

<https://www.phoenixcontact.com/jp/products/1206421>



DINレール、取付け穴あり、EN 60715準拠、部材: スチール、亜鉛メッキ、標準プロファイル、色: 銀、25本パック ( 50 m )

# RIF-4-BPT/3X21 - リレーソケット

2900961

<https://www.phoenixcontact.com/jp/products/2900961>



## NS 35/ 7,5 ZN UNPERF 2000MM - DINレール、取付け穴なし

1206434

<https://www.phoenixcontact.com/jp/products/1206434>



DINレール、取付け穴なし、EN 60715準拠、部材: スチール、亜鉛メッキ、標準  
プロファイル、色: 銀、25本パック ( 50 m )

---

## NS 35/ 7,5 CU UNPERF 2000MM-VPE 10 - DINレール、取付け穴なし

0801762

<https://www.phoenixcontact.com/jp/products/0801762>



DINレール、取付け穴なし、EN 60715準拠、部材: 銅、コーティングなし、標準  
プロファイル、色: 銅、10本パック ( 20 m )

# RIF-4-BPT/3X21 - リレーソケット

2900961

<https://www.phoenixcontact.com/jp/products/2900961>



## NS 35/ 7,5 CAP - 終端キャップ

1206560

<https://www.phoenixcontact.com/jp/products/1206560>

DINレール終端、DINレールNS 35/7.5用



---

## NS 35/15 PERF 2000MM - DINレール、取付け穴あり

1201730

<https://www.phoenixcontact.com/jp/products/1201730>



DINレール、取付け穴あり、EN 60715に類似、部材: スチール、亜鉛メッキ加工され不動態化処理、標準プロファイル、色: 銀、25本パック ( 50 m )

# RIF-4-BPT/3X21 - リレーソケット

2900961

<https://www.phoenixcontact.com/jp/products/2900961>



## NS 35/15 UNPERF 2000MM - DINレール、取付け穴なし

1201714

<https://www.phoenixcontact.com/jp/products/1201714>



DINレール、取付け穴なし、EN 60715に類似、部材: スチール、亜鉛メッキ加工され不動態化処理、標準プロファイル、色: 銀、25本パック ( 50 m )

## NS 35/15 WH PERF 2000MM - DINレール、取付け穴あり

0806602

<https://www.phoenixcontact.com/jp/products/0806602>



DINレール、取付け穴あり、EN 60715に類似、部材: スチール、亜鉛メッキ加工、白パッシブ、標準プロファイル、色: 白、25本パック ( 50 m )

# RIF-4-BPT/3X21 - リレーソケット

2900961

<https://www.phoenixcontact.com/jp/products/2900961>



## NS 35/15 WH UNPERF 2000MM-VPE 10 - DINレール、取付け穴なし

1204135

<https://www.phoenixcontact.com/jp/products/1204135>



DINレール、取付け穴なし、EN 60715に類似、部材: スチール、亜鉛メッキ加工、白パッシブ、標準プロファイル、色: 銀、10本パック ( 20 m )

---

## NS 35/15 AL UNPERF 2000MM - DINレール、取付け穴なし

1201756

<https://www.phoenixcontact.com/jp/products/1201756>



DINレール、取付け穴なし、EN 60715に類似、部材: アルミ、コーティングなし、標準プロファイル、色: 銀



# RIF-4-BPT/3X21 - リレーソケット

2900961

<https://www.phoenixcontact.com/jp/products/2900961>



## NS 35/15 ZN PERF 2000MM - DINレール、取付け穴あり

1206599

<https://www.phoenixcontact.com/jp/products/1206599>



DINレール、取付け穴あり、EN 60715に類似、部材: スチール、亜鉛メッキ、標準プロファイル、色: 銀、25本パック (50 m)

## NS 35/15 ZN UNPERF 2000MM - DINレール、取付け穴なし

1206586

<https://www.phoenixcontact.com/jp/products/1206586>



DINレール、取付け穴なし、EN 60715に類似、部材: スチール、亜鉛メッキ、標準プロファイル、色: 銀、25本パック (50 m)

# RIF-4-BPT/3X21 - リレーソケット

2900961

<https://www.phoenixcontact.com/jp/products/2900961>



## NS 35/15 CU UNPERF 2000MM-VPE 10 - DINレール、取付け穴なし

1201895

<https://www.phoenixcontact.com/jp/products/1201895>



DINレール、取付け穴なし、EN 60715に類似、部材: 銅、コーティングなし、標準プロファイル、色: 銅、10本パック (20 m)

## NS 35/15 CAP - 終端キャップ

1206573

<https://www.phoenixcontact.com/jp/products/1206573>

DINレール終端、DINレールNS 35/15用



# RIF-4-BPT/3X21 - リレーソケット

2900961

<https://www.phoenixcontact.com/jp/products/2900961>



## NS 35/15-2,3 UNPERF 2000MM-VPE 10 - DINレール、取付け穴なし

1201798

<https://www.phoenixcontact.com/jp/products/1201798>



DINレール、取付け穴なし、EN 60715準拠、部材: スチール、亜鉛メッキ加工され不動態化処理、標準プロファイル 2.3 mm、色: 銀、10本パック (20 m)

## CLIPFIX 35 - エンドブラケット

3022218

<https://www.phoenixcontact.com/jp/products/3022218>



クイック取付けの終端クランプ、NS 35/7,5 DINレールまたはNS 35/15 DINレールに対応、マーキングオプションあり、幅 : 9.5 mm、色 : グレー

## RIF-4-BPT/3X21 - リレーソケット

2900961

<https://www.phoenixcontact.com/jp/products/2900961>



## CLIPFIX 35-5 - エンドブラケット

3022276

<https://www.phoenixcontact.com/jp/products/3022276>

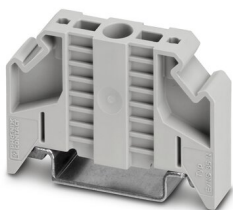


クイック取付けの終端クランプ、NS 35/7,5 DINレールまたはNS 35/15 DINレールに対応、マーキングオプションあり、FBS...5、FBS...6、KSS 5、KSS 6の一時格納オプションあり、幅：5.15 mm、色：グレー

## E/NS 35 N - エンドブラケット

0800886

<https://www.phoenixcontact.com/jp/products/0800886>



エンドクランプ、幅：9.5 mm、色：灰

# RIF-4-BPT/3X21 - リレーソケット

2900961

<https://www.phoenixcontact.com/jp/products/2900961>



## MPS-MT - テストプラグ

0201744

<https://www.phoenixcontact.com/jp/products/0201744>



テストプラグ、最大電線断面積1 mm<sup>2</sup>のはんだ接続、極数: 1、ヒューズタイプ  
:、取付けタイプ:、 、 、 色: 灰

---

## MPS-IH WH - 絶縁スリーブ

0201663

<https://www.phoenixcontact.com/jp/products/0201663>



絶縁スリーブ、ヒューズタイプ:、取付けタイプ:、 、 、 色: 白

# RIF-4-BPT/3X21 - リレーソケット

2900961

<https://www.phoenixcontact.com/jp/products/2900961>



## MPS-IH RD - 絶縁スリーブ

0201676

<https://www.phoenixcontact.com/jp/products/0201676>

絶縁スリーブ、ヒューズタイプ:、取付けタイプ:、、色: 赤



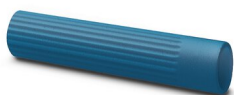
---

## MPS-IH BU - 絶縁スリーブ

0201689

<https://www.phoenixcontact.com/jp/products/0201689>

絶縁スリーブ、ヒューズタイプ:、取付けタイプ:、、色: 青



# RIF-4-BPT/3X21 - リレーソケット

2900961

<https://www.phoenixcontact.com/jp/products/2900961>



## MPS-IH YE - 絶縁スリーブ

0201692

<https://www.phoenixcontact.com/jp/products/0201692>

絶縁スリーブ、ヒューズタイプ:、取付けタイプ:、、色:黄



---

## MPS-IH GN - 絶縁スリーブ

0201702

<https://www.phoenixcontact.com/jp/products/0201702>

絶縁スリーブ、ヒューズタイプ:、取付けタイプ:、、色:緑



# RIF-4-BPT/3X21 - リレーソケット

2900961

<https://www.phoenixcontact.com/jp/products/2900961>



## MPS-IH GY - 絶縁スリーブ

0201728

<https://www.phoenixcontact.com/jp/products/0201728>

絶縁スリーブ、ヒューズタイプ:、取付けタイプ:、、色: 灰



## MPS-IH BK - 絶縁スリーブ

0201731

<https://www.phoenixcontact.com/jp/products/0201731>

絶縁スリーブ、ヒューズタイプ:、取付けタイプ:、、色: 黒





# RIF-4-BPT/3X21 - リレーソケット

2900961

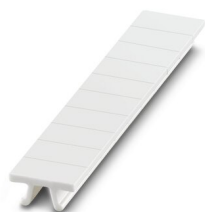
<https://www.phoenixcontact.com/jp/products/2900961>



## ZB 5 :UNBEDRUCKT - クイックマーカ-

1050004

<https://www.phoenixcontact.com/jp/products/1050004>



クイックマーカ-、ラベリング、白、ラベリングなし、ラベリング可能 : PLOTMARK、CMS-P1-PLOTTER、取付けタイプ: スナップ式、端子台幅 : 5.2 mm、印字エリア: 5.1 x 10.5 mm、個別ラベル数: 10

## ZB 5 CUS - クイックマーカ-

0824962

<https://www.phoenixcontact.com/jp/products/0824962>



クイックマーカ-、オーダー印字: ラベリング、白、カスタム仕様によるマーキング、取付けタイプ: 深いマーキング溝にスナップ止め、端子台幅 : 5.2 mm、印字エリア: 5.15 x 10.5 mm、個別ラベル数: 10

# RIF-4-BPT/3X21 - リレーソケット

2900961

<https://www.phoenixcontact.com/jp/products/2900961>



## ZB 5,LGS:FORTL.ZAHLEN - クイックマーカ

1050017

<https://www.phoenixcontact.com/jp/products/1050017>

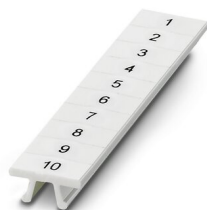


クイックマーカ、ラベリング、白、マーキングあり、横方向に印字: 連番 (1 ... 10、11 ... 20など、491 ... 500まで)、取付けタイプ: スナップ式、端子台幅: 5.2 mm、印字エリア: 5.15 x 10.5 mm、個別ラベル数: 10

## ZB 5,QR:FORTL.ZAHLEN - クイックマーカ

1050020

<https://www.phoenixcontact.com/jp/products/1050020>



クイックマーカ、白、縦方向に印字: 連番 (1 ... 10、11 ... 20など、491 ... 500まで)、取付けタイプ: スナップ式、端子台幅: 5.2 mm、印字エリア: 5.15 x 10.5 mm

# RIF-4-BPT/3X21 - リレーソケット

2900961

<https://www.phoenixcontact.com/jp/products/2900961>



## ZB 5,LGS:GLEICHE ZAHLEN - クイックマーカー

1050033

<https://www.phoenixcontact.com/jp/products/1050033>



クイックマーカー、ラベリング、白、マーキングあり、ラベリング可能：CMS-P1-PLOTTER、横方向に印字：同じ数字を印字（1、2など、100まで）、取付けタイプ：スナップ式、端子台幅：5.2 mm、印字エリア：5.15 x 10.5 mm、個別ラベル数：10

## ZB 5,LGS:L1-N,PE - クイックマーカー

1050415

<https://www.phoenixcontact.com/jp/products/1050415>



クイックマーカー、ラベリング、白、マーキングあり、横：L1, L2, L3, N, PE, L1, L2, L3, N, PE、取付けタイプ：スナップ式、端子台幅：5.2 mm、印字エリア：5.15 x 10.5 mm、個別ラベル数：10

# RIF-4-BPT/3X21 - リレーソケット

2900961

<https://www.phoenixcontact.com/jp/products/2900961>



## UC-TM 5 - 端子台マーキング

0818108

<https://www.phoenixcontact.com/jp/products/0818108>



端子台マーキング、シート、白、ラベリングなし、ラベリング可能：  
BLUEMARK ID COLOR、BLUEMARK ID、BLUEMARK CLED、  
PLOTMARK、CMS-P1-PLOTTER、取付けタイプ: スナップ式、端子台幅：5.  
2 mm、印字エリア: 4.6 x 10.5 mm、個別ラベル数: 96

---

## UC-TM 5 CUS - 端子台マーキング

0824581

<https://www.phoenixcontact.com/jp/products/0824581>



端子台マーキング、オーダー印字: シート単位、白、カスタム仕様によるマー  
キング、取付けタイプ: 深いマーキング溝にスナップ止め、端子台幅：5.2  
mm、印字エリア: 10.5 x 4.6 mm、個別ラベル数: 96

# RIF-4-BPT/3X21 - リレーソケット

2900961

<https://www.phoenixcontact.com/jp/products/2900961>



## UCT-TM 5 - 端子台マーキング

0828734

<https://www.phoenixcontact.com/jp/products/0828734>



端子台マーキング、シート、白、ラベリングなし、ラベリング可能：  
TOPMARK NEO、TOPMARK LASER、BLUEMARK ID COLOR、  
BLUEMARK ID、BLUEMARK CLED、THERMOMARK PRIME、  
THERMOMARK CARD 2.0、THERMOMARK CARD、取付けタイプ: スナップ  
式、端子台幅：5.2 mm、印字エリア: 4.6 x 10.5 mm、個別ラベル数: 72

---

## UCT-TM 5 CUS - 端子台マーキング

0829595

<https://www.phoenixcontact.com/jp/products/0829595>



端子台マーキング、オーダー印字: シート単位、白、カスタム仕様によるマー  
キング、取付けタイプ: 深いマーキング溝にスナップ止め、端子台幅：5.2  
mm、印字エリア: 4.6 x 10.5 mm、個別ラベル数: 72

# RIF-4-BPT/3X21 - リレーソケット

2900961

<https://www.phoenixcontact.com/jp/products/2900961>



## GBS 5-25X12 - 端子台マーキング用グループマーキング

0810588

<https://www.phoenixcontact.com/jp/products/0810588>



グループマーキングラベル、ネジ/スプリング/圧接接続式端子台中央部にスナップ止め、25 x 12 mmのラベルでマーキングするかB-STIFTで手書き、脚部にはZB 5を使用

## GBS 5-25X5 - 端子台マーキング用グループマーキング

0829126

<https://www.phoenixcontact.com/jp/products/0829126>



グループマーキングラベル、ネジ接続式、スプリングケージ接続式、プッシュイン接続式、圧接接続式端子台の端子中央部にスナップ取付け、24 x 4 mmのラベルにマーキングまたはB-STIFTで手書き、脚部はZB 5

# RIF-4-BPT/3X21 - リレーソケット

2900961

<https://www.phoenixcontact.com/jp/products/2900961>



## STP 5-2-ZB - マーキングキャリア

3037643

<https://www.phoenixcontact.com/jp/products/3037643>



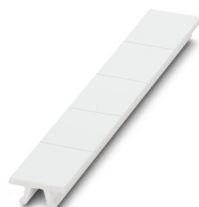
マーキングキャリア、スプリング式端子台ST 2,5にスナップ止め、UC-TM 5、UC-TMF 5、UCT-TM 5、UCT-TMF 5、ZB 5、またはZBF 5でマーキング可能、灰、ラベリングなし、取付けタイプ: 差込み

---

## ZB 15:UNBEDRUCKT - クイックマーカ

0811972

<https://www.phoenixcontact.com/jp/products/0811972>



クイックマーカ、ラベリング、白、ラベリングなし、ラベリング可能: PLOTMARK、CMS-P1-PLOTTER、取付けタイプ: スナップ式、端子台幅: 15.2 mm、印字エリア: 10.5 x 15.1 mm、個別ラベル数: 5

# RIF-4-BPT/3X21 - リレーソケット

2900961

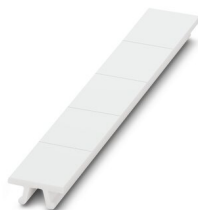
<https://www.phoenixcontact.com/jp/products/2900961>



## ZB 15 CUS - クイックマーカ-

0824945

<https://www.phoenixcontact.com/jp/products/0824945>

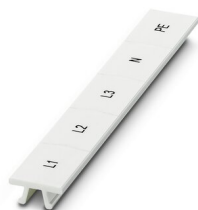


クイックマーカ-、オーダー印字: ラベリング、白、カスタム仕様によるマーキング、取付けタイプ: 深いマーキング溝にスナップ止め、端子台幅: 15.2 mm、印字エリア: 10.5 x 15.1 mm、個別ラベル数: 5

## ZB 15,LGS:L1-N,PE - クイックマーカ-

0811998

<https://www.phoenixcontact.com/jp/products/0811998>



クイックマーカ-、ラベリング、白、マーキングあり、横方向に印字: L1, L2, L3, N, PE、取付けタイプ: スナップ式、端子台幅: 15.2 mm、印字エリア: 10.5 x 15.1 mm、個別ラベル数: 5

Phoenix Contact 2023 © - all rights reserved

<https://www.phoenixcontact.com>

フエニックス・コンタクト株式会社

〒222-0033 神奈川県横浜市港北区新横浜1-7-9 友泉新横浜一丁目ビル6階

[info@phoenixcontact.co.jp](mailto:info@phoenixcontact.co.jp)