

アクチュエ  
ーター

販売事業者  
Rs-online



31-284.0252



<https://rs-online.eao.com/component/31-284.02...>

お客様の製品:



## 31-284.0252 アクチュエーター

読み込み中...

### 製品範囲

製品タイプ: Not Recommended for new design

### 前面

フロント寸法: 18 mm x 18 mm

フロント形状: スクエア

フロントベゼル色: 黒

フロントベゼル材質: プラスチック

### 取付け

デザイン: レイズド

取付け穴:  $\varnothing$  16 mm

取付けタイプ: パネル実装

### 操作・表示部分

レンズ照光: 照光用

### 電気的特性

スイッチング電圧とスイッチング電流:  
250 VAC, 5 A ( $\Omega$ )  
250 VAC, 2 A (誘導負荷、 $\cos(\phi) = 0.7$ )  
125 VAC, 3 A (誘導負荷、 $\cos(\phi) = 0.7$ )  
220 VDC, 0.1 A (誘導負荷、L:R = 30 ms)  
60 VDC, 0.7 A (誘導負荷、L:R = 30 ms)  
24 VDC, 2 A (誘導負荷、L:R = 30 ms)

接点: 4 NC / 4 NO

定格動作電圧  $U_e$ : 250 VAC/VDC

|                       |   |
|-----------------------|---|
| スイッチング定格:             | 250 V @ 3 A                                   |
| 電氣的寿命:                | 5万回操作   |
| 電氣強度:                 | 2500VAC、50Hz、1分間、IEC 60512-2-11に準拠、全接続端子とアース間 |
| 保護等級:                 | II  |
| 規格:                   | EN / IEC 61058-1に準拠                           |
| 熱電流 I <sub>th</sub> : | 3 A   |

### 機械的特性

|             |   |
|-------------|---|
| 端子:         | はんだ端子   |
| 接点 材質:      | 金   |
| スイッチング動作:   | オルタネイト  |
| スイッチング方式:   | スナップアクションスイッチングエレメント  |
| スイッチングシステム: | セルフクリーニング、ダブルブレイクスナップアクションスイッチングシステム (接点開口幅 2 mm x 0.5 mm)、1エレメントにつきノーマルクローズ接点とノーマルオープン接点が1つずつあります。 |
| 機械的寿命:      | 操作回数100万回   |
| 操作力:        | 2 N ~ 5.5 N、スイッチングエレメントの数による  |
| 操作トラベル:     | 約 3 mm  |
| 締め付けトルク:    | フィキシングナット 最大 0.5 Nm   |
| 電線断面図:      | スナップアクション スwitchingエレメント、側面は錫メッキのはんだ端子<br>最大線径 1.2 mm×2本<br>燃り線ケーブルの最大電線断面積 1 x 1 mm <sup>2</sup>   |
| 重量:         | 0.01 kg   |

### 周辺条件

|         |   |
|---------|---|
| IP保護等級: | IP40前面, IP67 前面保護キャップ付き   |
| 使用温度:   | - 25 °C ~ + 55 °C、ブロックとして取り付け、熱が自由に逃げることを確認                                     |
| 保存温度:   | - 40 °C ... + 85 °C   |
| 耐衝撃性:   | IEC 60512-4-3、IEC 60068-2-27 (単発衝撃、半正弦波) に準拠、11msの間に15g                         |
| 耐振動性:   | 10 g at 10 Hz...2000 Hz, 振幅 1.5 mm (正弦), DIN EN 60512-4-4, DIN EN 60068-2-6 に準拠 |
| 耐候性:    | IEC 60068-2-3に準拠した一定気候<br>Changing condition according to IEC 60068-2-14        |

### 認証

**認証:** CB (IEC 61058-1), CSA, DNV, EAC, ENEC (EN 61058-1), UL, VDE  
**準拠:** CE, UKCA, 2011 / 65 / EC (RoHS), 2014 / 35 / EU (LVD)  
**REACH:** REACH compliant  
**RoHS:** RoHS compliant

その他

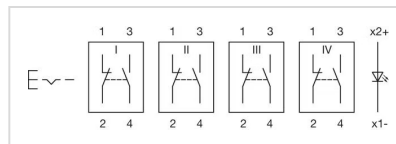
**簡単な説明:** アクチュエーター, Ø 16 mm, 18 mm x 18 mm, 照光用, スクエア, 黒, プラスチック, 4 NC / 4 NO, オルタネイト, はんだ端子

**内部寸法:** 15,3 mm x 15,3 mm

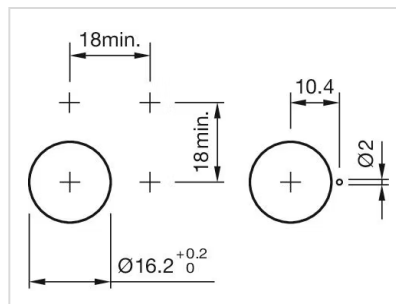
**ハウジング 色:** 黒

**最大接点数:** 4

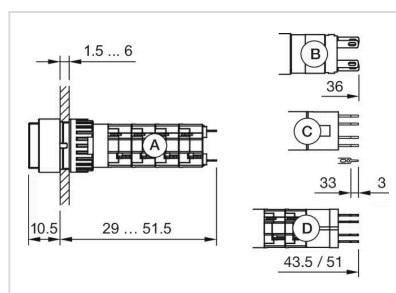
配線図:



マウントカットアウト:



寸法図:



- A = 半田端子
- B = プラグイン端子 2.8 mm x 0.5 mm
- C = ユニバーサル端子 2.0 mm x 0.5 mm
- D = 半田端子接続