



# KTX-WN91141252ZZZZ

KTX Prime

KONTRASTSENSORER

**SICK**  
Sensor Intelligence.



### Bestillingsoplysninger

Type	Varenr.
KTX-WN91141252ZZZ	1078098

Andre instrumentudførelser og tilbehør → [www.sick.com/KTX\\_Prime](http://www.sick.com/KTX_Prime)



### Oversigt over tekniske data

#### Egenskaber

<b>Dimensioner (l x h x b)</b>	30 mm x 53 mm x 78,5 mm
<b>Tasteafstand</b>	13 mm
<b>Tasteafstandstolerance</b>	± 5 mm
<b>Husform (lysudgang)</b>	Firkantet
<b>Lyskilde</b>	LED, RGB <sup>1)</sup>
<b>Bølgelængde</b>	470 nm, 525 nm, 625 nm
<b>Lysudgang</b>	Sensorens lange side
<b>Lyspletstørrelse</b>	0,9 mm x 3,8 mm
<b>Lyspletposition</b>	På langs <sup>2)</sup>
<b>Teach-in-proces</b>	1-punkts-teach-in, 2-punkts-teach-in, dynamisk teach-in, auto-modus
<b>Tilslutningsfunktion</b>	Aktiv ved lys/aktiv ved mørke
<b>Forsinkelsestid</b>	Indstillelig
<b>Særlige egenskaber</b>	-
<b>Leveringstilstand</b>	2-punkts-teach-in
<b>Forindstilling</b>	Ingen

<sup>1)</sup> Gennemsnitlig levetid 100.000 h ved T<sub>U</sub> = +25 °C.

<sup>2)</sup> For sensorens lange side.

#### Mekanik/elektricitet

<b>Forsyningsspænding</b>	10,8 V DC ... 28,8 V DC <sup>1)</sup>
---------------------------	---------------------------------------

<sup>1)</sup> Grænseværdier: DC 12 V (-10%) ... DC 24 V (+20%). Drift i kortslutningsbeskyttet net: Maks. 8 A.

<sup>2)</sup> Må ikke overstige eller være mindre end U<sub>y</sub>-tolerance.

<sup>3)</sup> Uden belastning.

<sup>4)</sup> Ved et lys-/mørkeforhold på 1:1.

<sup>5)</sup> Signalvarighed ved resistiv belastning.

<sup>6)</sup> Sumstrøm alle udgange.

<b>Rippel</b>	$\leq 5 V_{ss}^{2)}$
<b>Strømforbrug</b>	$< 100 \text{ mA}^{3)}$
<b>Skiftfrekvens</b>	$50 \text{ kHz}^{4)}$
<b>Reaktionstid</b>	$10 \mu\text{s}^{5)}$
<b>Jitter</b>	$5 \mu\text{s}$
<b>Transistorudgang</b>	NPN
<b>Transistorudgang (spænding)</b>	NPN: HIGH = $U_V$ / LOW $\leq 3 \text{ V}$
<b>Udgangsstrøm <math>I_{max}</math></b>	$100 \text{ mA}^{6)}$
<b>Indgang, scanningsindgang (AT)</b>	Skjult: $U < 2 \text{ V}$ ; fritløbende: $U = 10 \text{ V} \dots < U_V$
<b>Indgang, fine/coarse (F/C)</b>	Coarse: $U < 2 \text{ V}$ ; fine: $U = 10 \text{ V} \dots < U_V$
<b>Indgang, mørk/lys (L/D)</b>	Lys: $U < 2 \text{ V}$ ; mørk: $U = 10 \text{ V} \dots < U_V$
<b>Lagringstid (ET)</b>	$25 \text{ ms}$ , ikke-flygtig lagring
<b>Tilslutningsmåde</b>	M12 stik, 5-polet
<b>Beskyttelsesklasse</b>	III
<b>Beskyttelseskredsløb</b>	Polsikrede $U_V$ -tilslutninger Udgang Q er kortslutningssikret Støjimpulsundertrykkelse
<b>Kapslingsklasse</b>	IP67
<b>Vægt</b>	$94 \text{ g}$
<b>Husets materiale</b>	VISTAL®

1) Grænseværdier: DC 12 V (-10%) ... DC 24 V (+20%). Drift i kortslutningsbeskyttet net: Maks. 8 A.

2) Må ikke overstige eller være mindre end  $U_V$ -tolerance.

3) Uden belastning.

4) Ved et lys-/mørkeforhold på 1:1.

5) Signalvarighed ved resistiv belastning.

6) Sumstrøm alle udgange.

## Omgivelsesdata

<b>Omgivelsestemperatur, drift</b>	$-20 \text{ °C} \dots +60 \text{ °C}$
<b>Omgivelsestemperatur, lager</b>	$-25 \text{ °C} \dots +75 \text{ °C}$
<b>Chokbelastning</b>	I henhold til IEC 60068-2-27 (30 g/11 ms)
<b>UL-file-nr.</b>	E181493

## Klassifikationer

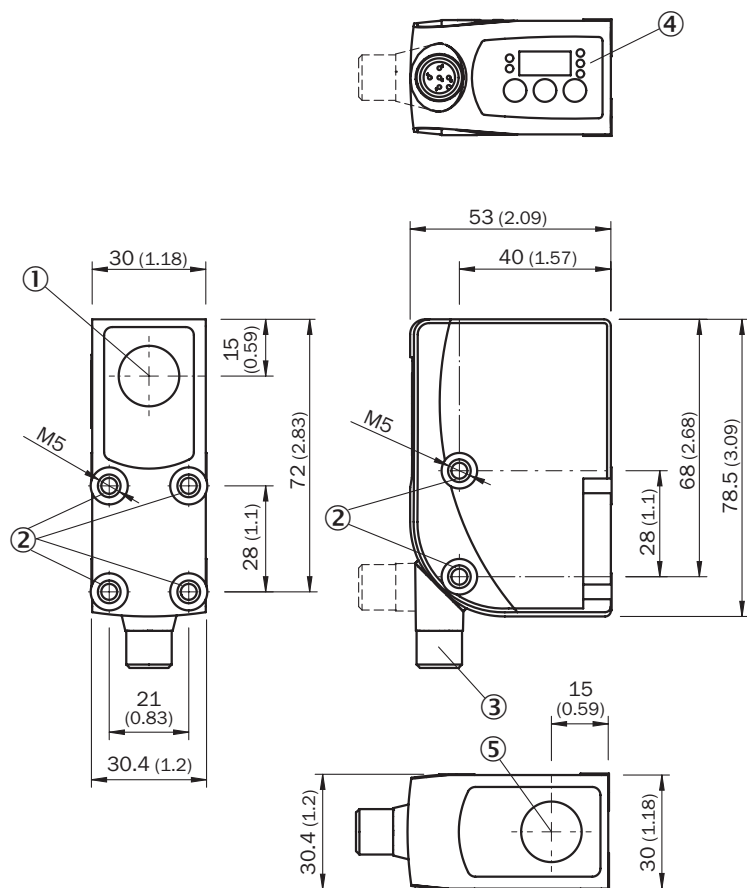
<b>ECl@ss 5.0</b>	27270906
<b>ECl@ss 5.1.4</b>	27270906
<b>ECl@ss 6.0</b>	27270906
<b>ECl@ss 6.2</b>	27270906
<b>ECl@ss 7.0</b>	27270906
<b>ECl@ss 8.0</b>	27270906
<b>ECl@ss 8.1</b>	27270906
<b>ECl@ss 9.0</b>	27270906
<b>ETIM 5.0</b>	EC001820
<b>ETIM 6.0</b>	EC001820

UNSPSC 16.0901

39121528

### Måltegning (Dimensioner i mm)

KTX Prime



- ② Fastgørelsesgevind M5
- ③ Stik M12 (kan drejes 180°)
- ④ Betjeningsfelt

## Justeringsmuligheder

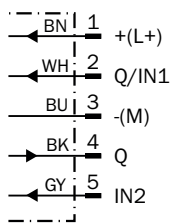
KTS/KTX Prime



- ① LED-statusvisning
- ② Display
- ③ Betjeningsfelt

## Tilslutningsskema

Cd-382



## Betjeningskoncept

KTS/KTX Prime - indstilling af detektionsniveau (2-punkts-teach-in)

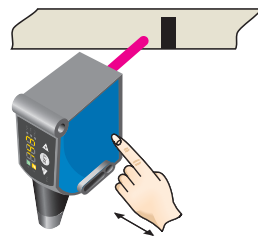
Suitable for manual positioning of the object to be detected, e.g. marks and background.

### 1. Position mark



When setting the contrasts to be detected, "1st" flashes. Press set button.

### 2. Position background

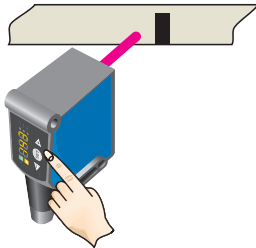


When setting the contrasts to be detected, "2nd" flashes. Press set button. The Quality of Teach is displayed.

KTS/KTX Prime - indstilling af detektionsniveau (dynamisk teach-in)

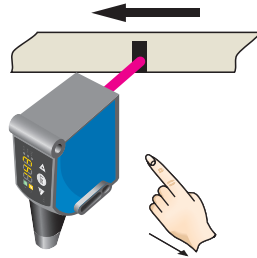
Suitable for teaching in moving objects.

### 1. Position background

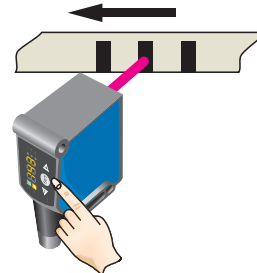


Press the Set pushbutton to start the teach-in process.

### 2. Move at least the mark and background using the light spot



The display lights up during repeat length detection (---).



Press the Set pushbutton to end the teach-in process. The Quality of Teach is displayed.

### Example



### Switching characteristics

The optimum emitted light is selected automatically (at RGB variants).

Static teach-in: light/dark setting is defined using teach-in sequence.

Dynamic teach-in: switching output active on mark, if background is longer in the field of view during the teach-in.

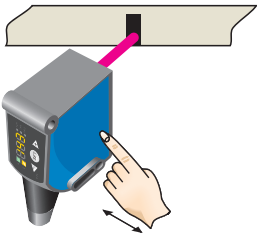
The switching threshold is set in the center between the background and the mark.

Keylock (activation and deactivation): Press and hold the “+” pushbutton > 10 s.

The Q-LED (yellow) flashes and the “Err” error message appears on the display.

## KTS/KTX Prime - indstilling af detektionsniveau (farvemodus)

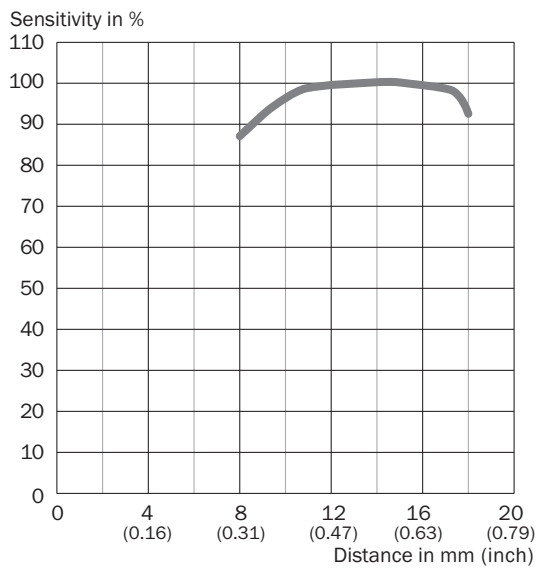
Suitable for teaching in color properties.

**1. Position mark/color property**

When detecting the contrast or color to be detected, "1st" flashes. Press set button. The Quality of Teach-in is displayed.

**Identifikation**

Tasteafstand 13 mm, lyspletposition på tværs/på langs

**Anbefalet tilbehør**

Andre instrumentudførelser og tilbehør → [www.sick.com/KTX\\_Prime](http://www.sick.com/KTX_Prime)

	Kort beskrivelse	Type	Varenr.
Universelle klemssystemer			
	Plade G til universalklemmeholder, Stål, galvaniseret, Universalklemmeholder (2022726), fastgørelsesmaterialer	BEF-KHS-G01	2022464

	Kort beskrivelse	Type	Varenr.
	Plade K til universalklemmeholder, Stål, galvaniseret, Universalklemmeholder (2022726), fastgørelsesmaterialer	BEF-KHS-K01	2022718
	Universalklemmeholder til stangfastgørelse, Stål, galvaniseret, ekskl. fastgørelsesmateriale	BEF-KHS-KH1	2022726
	Montagestang, lige, 200 mm, stål, Stål, galvaniseret, ekskl. fastgørelsesmateriale	BEF-MS12G-A	4056054
	Montagestang, lige, 300 mm, stål, Stål, galvaniseret, ekskl. fastgørelsesmateriale	BEF-MS12G-B	4056055
	Montagestang, L-formet, 150 mm x 150 mm, stål, Stål, galvaniseret, ekskl. fastgørelsesmateriale	BEF-MS12LA	4056052
	Montagestang, L-formet, 250 mm x 250 mm, stål, Stål, galvaniseret, ekskl. fastgørelsesmateriale	BEF-MS12LB	4056053



## OVERBLIK OVER SICK

SICK er en af verdens førende producenter af intelligente sensorer og sensorløsninger til industrielle applikationer. En enestående vifte af produkter og serviceydelser skaber det perfekte grundlag for sikker og effektiv styring af processer, til beskyttelse af mennesker mod uheld og forebyggelse af miljøskader.

Vi har stor erfaring på mange områder og kender de tilhørende processer og krav. Med vore intelligente sensorer kan vi derfor levere præcis det, som vore kunder ønsker. Systemløsninger testes og optimeres med henblik på kundespecifikke ønsker i applikationscentre i Europa, Asien og Nordamerika. Alt i alt gør det os til en pålidelig leverandør og udviklingspartner.

Vort sortiment kompletteres af omfattende serviceydelser: SICK LifeTime Services supporterer under hele maskinens levetidscyklus og sørger for sikkerhed og produktivitet.

**Det er, hvad vi mener med "Sensor Intelligence".**

## TÆT PÅ I HELE VERDEN:

Kontaktpersoner og afdelinger → [www.sick.com](http://www.sick.com)